



# Ley General de Educación: Puntos Salientes y Nuevos Desafíos

Harald Beyer  
Centro de Estudios Públicos

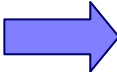
# Ley General de Educación: Puntos Salientes I

- Mayor legitimidad al marco general
- Valoración de acuerdo transversal
- Mejor definición de derechos y deberes
- Una redacción apropiada de objetivos generales para los distintos niveles de educación
- Conformación más profesional y menos corporativa del Consejo Nacional de Educación
- Una actualización de los requisitos para acceder al reconocimiento oficial

# Ley General de Educación: Puntos Salientes II

- Educación básica y media de seis años cada una
- Bases curriculares deben asegurar un 30 por ciento de trabajo escolar de libre disposición
- Banco de planes y programas
- Resultados individuales en SIMCE deben informarse a padres y apoderados
- Creación de un sistema de aseguramiento de la calidad
  - Estándares de aprendizaje, estándares indicativos de desempeño
  - Agencia de calidad encargada de monitorear su cumplimiento y orientar a establecimientos
  - Superintendencia encargada de verificar cumplimiento de requisitos y resguardo de derechos

# Nuevos desafíos

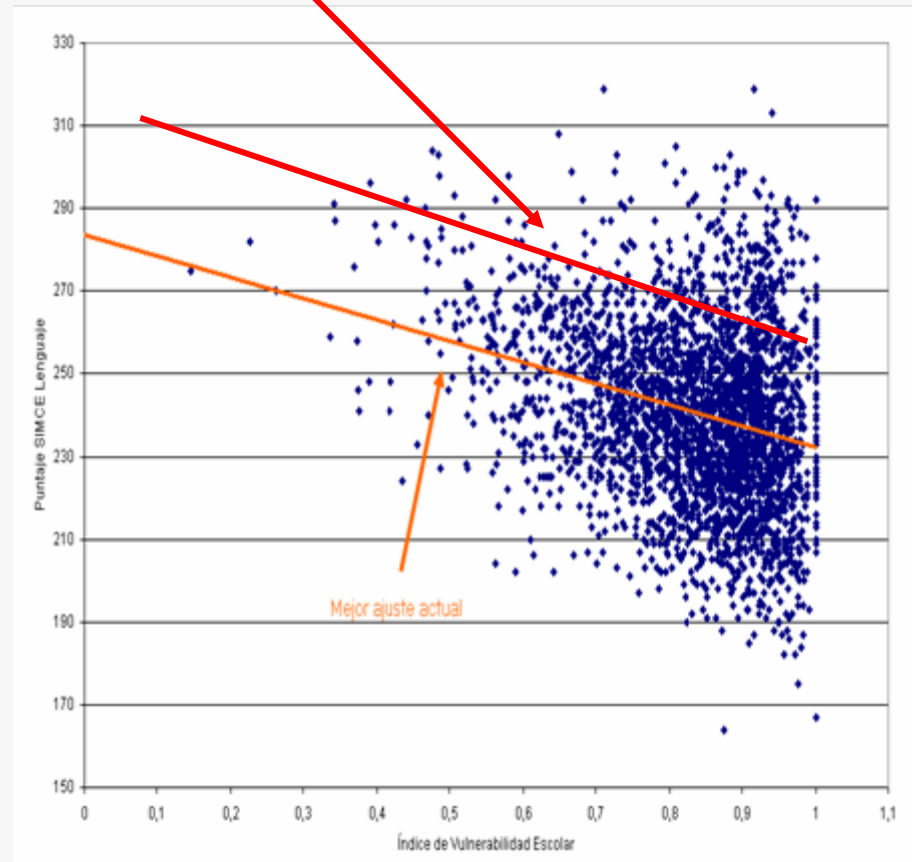
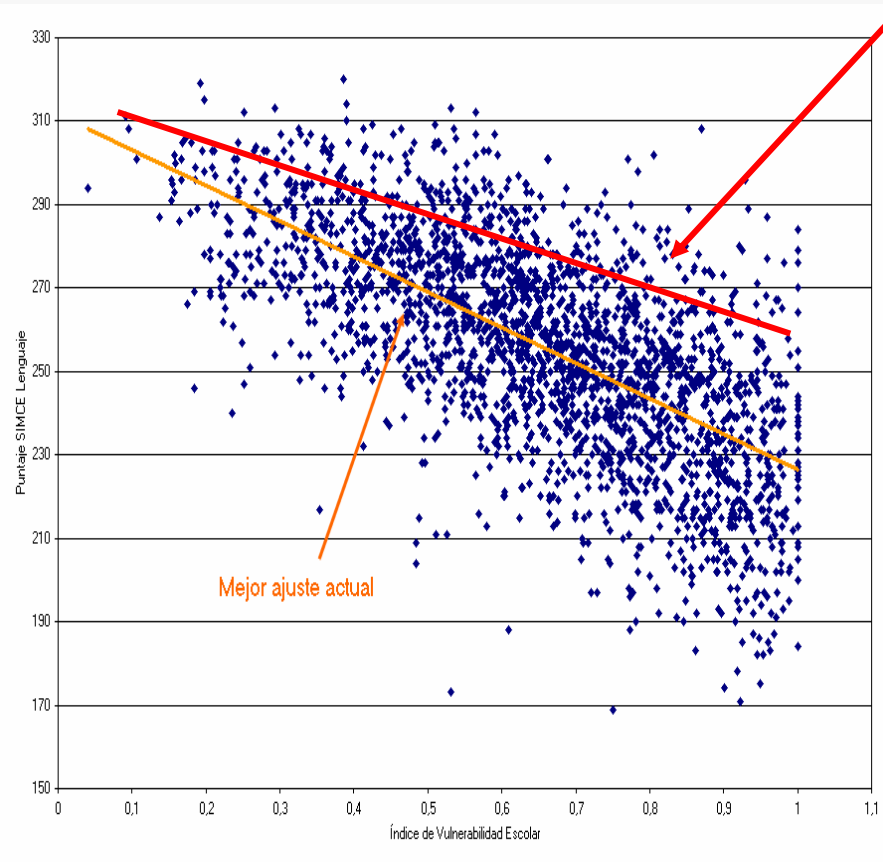
- Cambio de enfoque
  - Mayores exigencias
    - Ley de subvención preferencial y agencia de calidad de la educación van en línea correcta
  - Más rendición de cuentas
  - Incentivos mejor diseñados antes que política de “insumos” 
  - Políticas más efectivas y menos burocráticas
- Construcción de capacidades
  - Docentes
  - Equipos directivos
  - Gestión en educación municipal
  - Financiamiento: monto y diseño

# La situación actual y el propósito de este cambio de enfoque

¿Fronteras efectivas?

Particulares subvencionados

Municipales



# Hacia un sistema escolar efectivo: descripción simplificada

## Capacidades

- Financiamiento: monto y diseño
- Atracción y retención de profesores
- Formación inicial y continua
- Infraestructura
- Liderazgo directivo
- Gestión y organización

Premios, apoyos  
consecuencias

Accountability

Estándares claros  
y exigentes

Autonomía, empoderamiento  
responsabilidad

Buenas prácticas

Expectativas altas

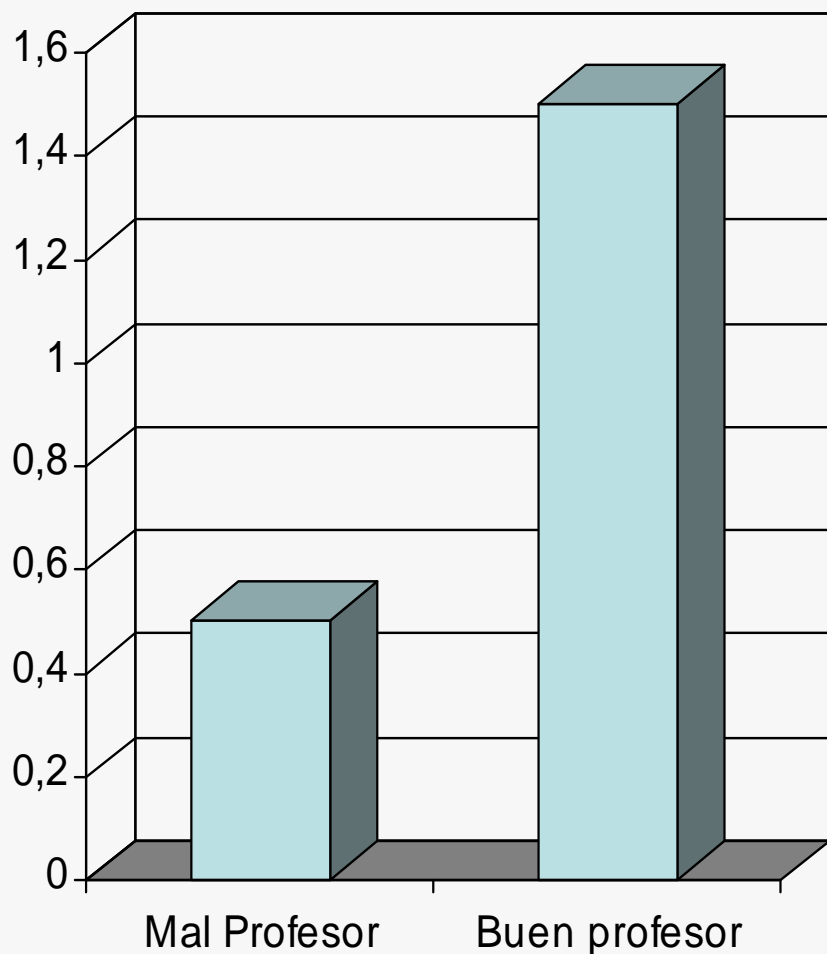
Escuelas  
efectivas

## Fuerzas externas

- Elección
- Información
- Desregulación oferta
- Transparencia
- Cierre de colegios que fallan
- Agencia de calidad

## La importancia de los docentes es evidente


Aprendizaje: año equivalente



Fuente: Hanushek (1992)

- Pasar de un profesor promedio en la distribución de calidad a uno que tiene una calidad superior en una desviación estándar es equivalente a reducir en un 50 por ciento el tamaño de la sala de clases (Rivkin et. al., 2001).
- Cinco años seguidos de buenos profesores pueden cerrar la brecha en rendimientos atribuible a las diferencias de origen en los niños de altos y bajos ingresos.

# Atracción, retención y formación de buenos docentes


- La profesión docente no es atractiva
  - Baja valoración
  - Ingresan jóvenes de bajos puntajes
  - Remuneraciones mal diseñadas 
  - Políticas posibles
    - Carrera profesional docente
    - Remuneraciones más altas pero vinculadas a desempeño
    - Evaluación más descentralizadas con normas nacionales
- Facultades de educación
  - No atraen a jóvenes de mayores puntajes
  - Forman de manera insuficiente e incompleta
  - Políticas posibles
    - Mejor acreditación
    - Becas a estudiantes de acuerdo a resultado en acreditación
    - Renovación de programas y, sobre todo, de académicos



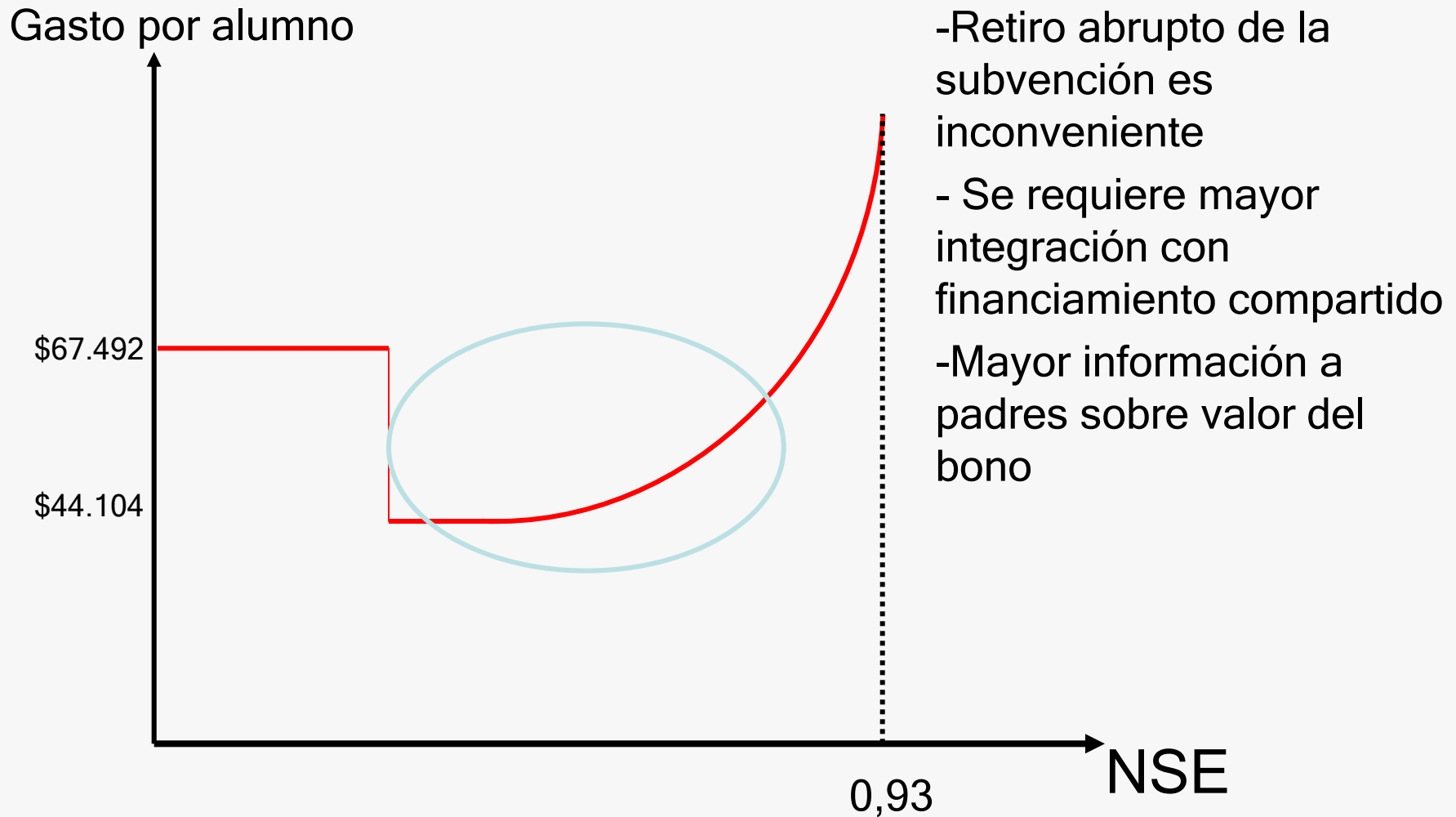
## Directores

- Poca preocupación por preparación y selección de directores
- Remuneraciones no guardan proporción con su labor
- Políticas posibles
  - Incorporación específica en carrera profesional
  - Preparación especial en instituciones acreditadas a través de concursos públicos
  - Nuevos mecanismos de selección de directores a través de concursos más exigentes

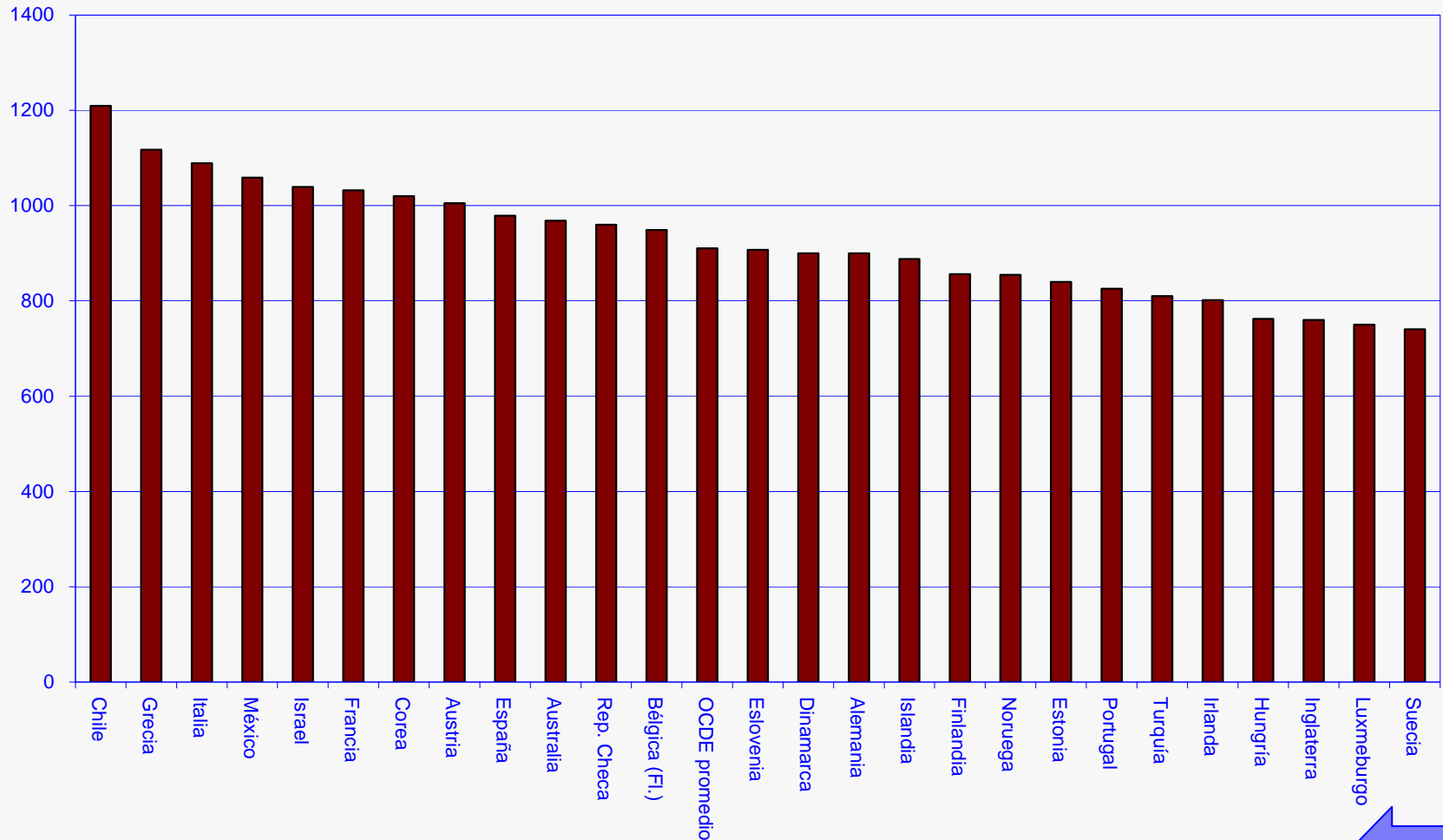
## Gestión y organización escolar

- La educación estatal, ¿está limitada por su carácter municipal?
  - Hay demasiados contraejemplos: Finlandia, Suecia, Nueva Zelandia
- ¿Por su tamaño? 
- Ausencia de subvención preferencial parece haber sido un factor
- Proceso de descentralización incompleto incluso fallido
  - Burocracia municipal
  - Soporte administrativo exagerado
  - Gestión pedagógica, en la práctica, en manos de brazos de la autoridad central
- Políticas
  - Empoderamiento de directores: responsables de gestión pedagógica
  - Municipio es soporte administrativo: cambio organizacional
  - Proyecto de ley: descentraliza burocracia y no empodera a directores

## Subvención: monto y diseño



## Horas de Clase (estudiantes de 15 años)

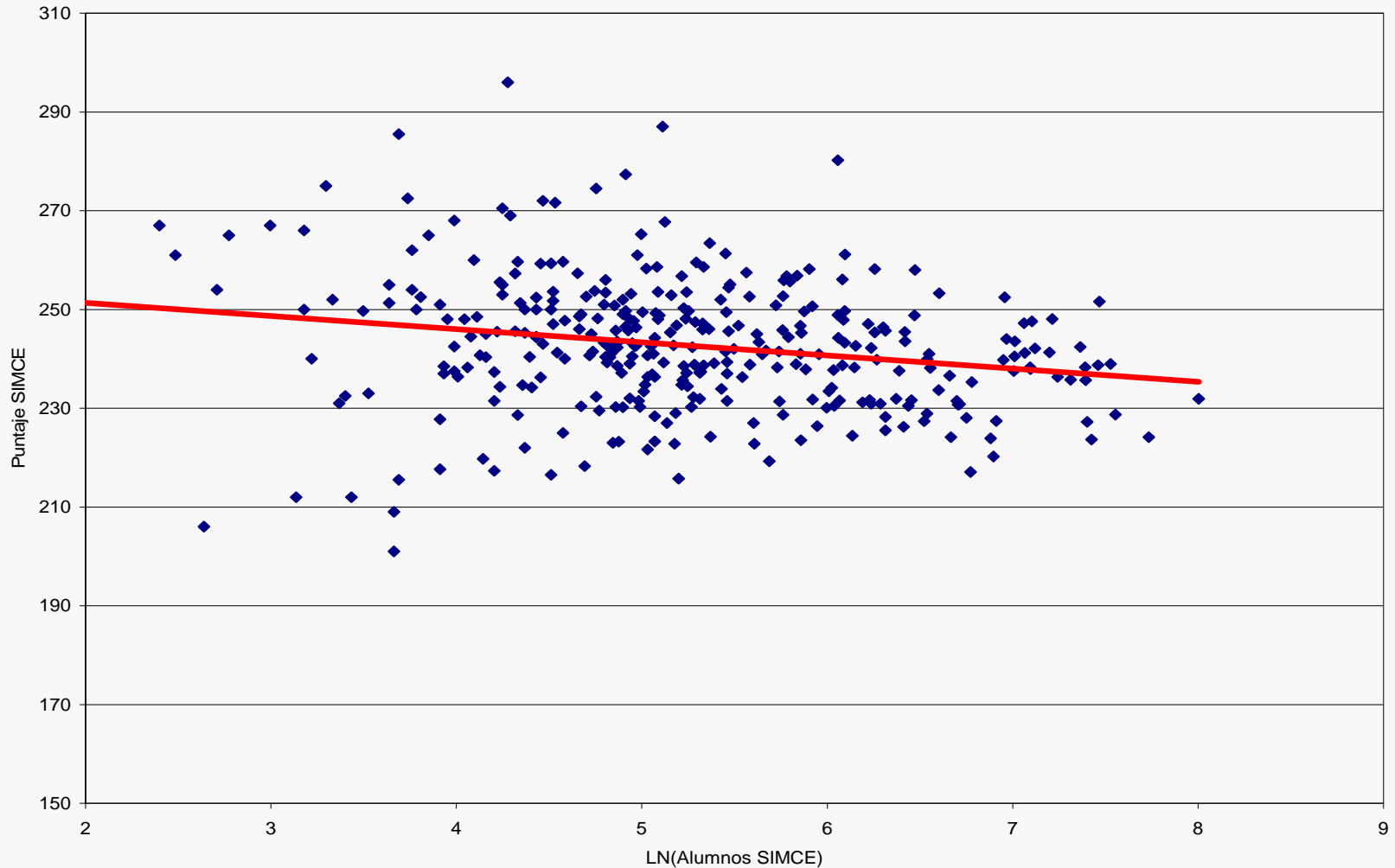


Fuente: Education at Glance 2008

## El problema de los salarios de los profesores

	10% superior	25% superior	25% inferior	10% inferior	Promedio
Ped. Matemáticas (M\$)	1050	644	399	327	591
Agronomía	0,69	0,65	0,85	1,19	0,72
Ing. Forestal	0,77	0,73	0,93	1,33	0,82
Periodismo	1,00	0,86	1,24	1,54	1,01
Sociología	0,77	0,63	0,86	1,26	0,75
Psicología	0,96	0,80	1,00	1,24	0,92
Veterinaria	0,86	0,72	0,94	1,35	0,83
Construcción Civil	0,70	0,60	0,72	0,94	0,67
Contador Auditor IP	0,89	0,82	1,14	1,39	0,92
Diseño	1,02	0,92	1,52	1,86	1,09
Ing. Comercial	0,56	0,48	0,73	1,04	0,58
<b>Promedio</b>	<b>0,82</b>	<b>0,72</b>	<b>0,99</b>	<b>1,31</b>	<b>0,83</b>

# Matrícula y rendimiento en el SIMCE



Fuente: elaboración propia sobre SINIM, Subsecretaría de Desarrollo Regional, y SIMCE

