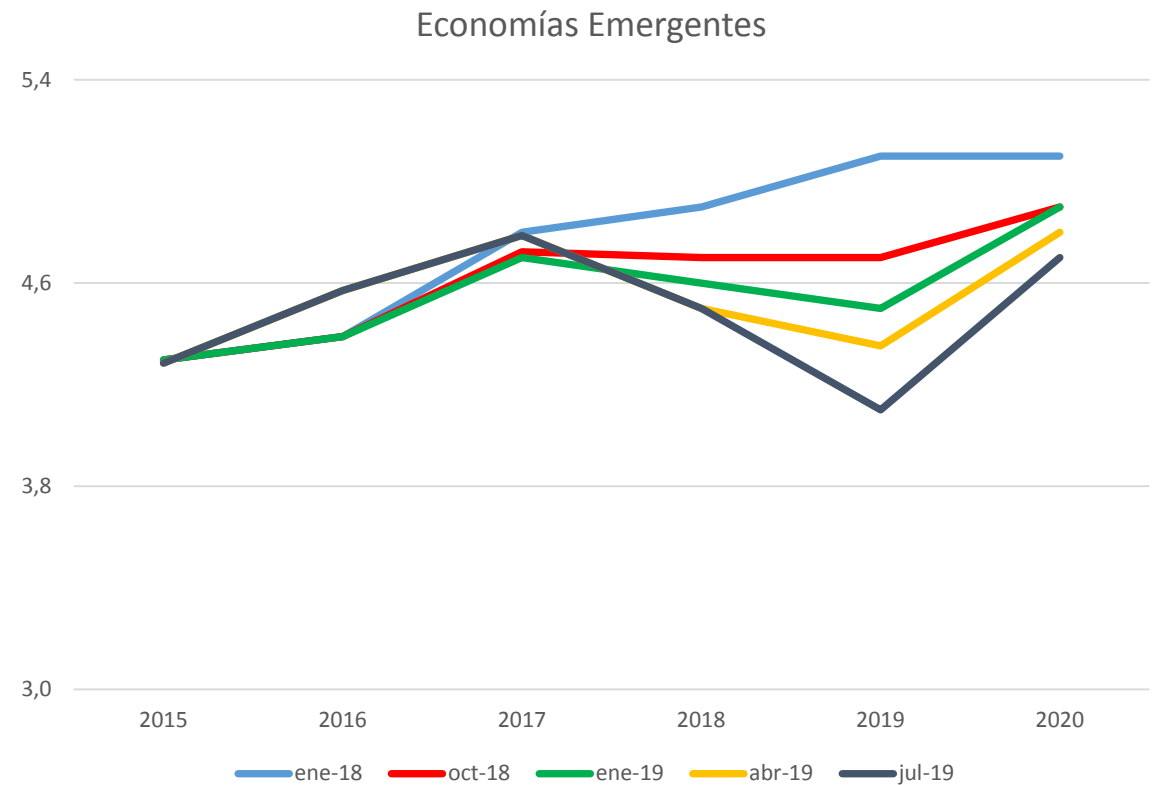
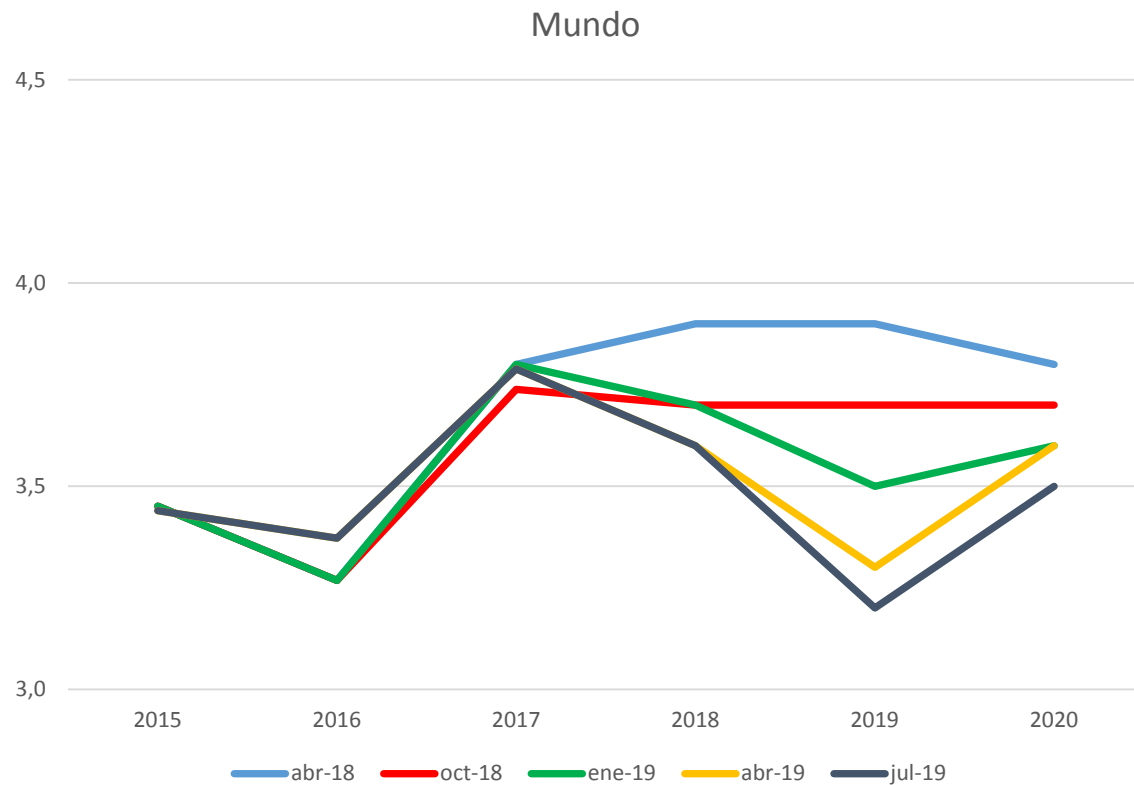


# Algunas reflexiones sobre la situación económica

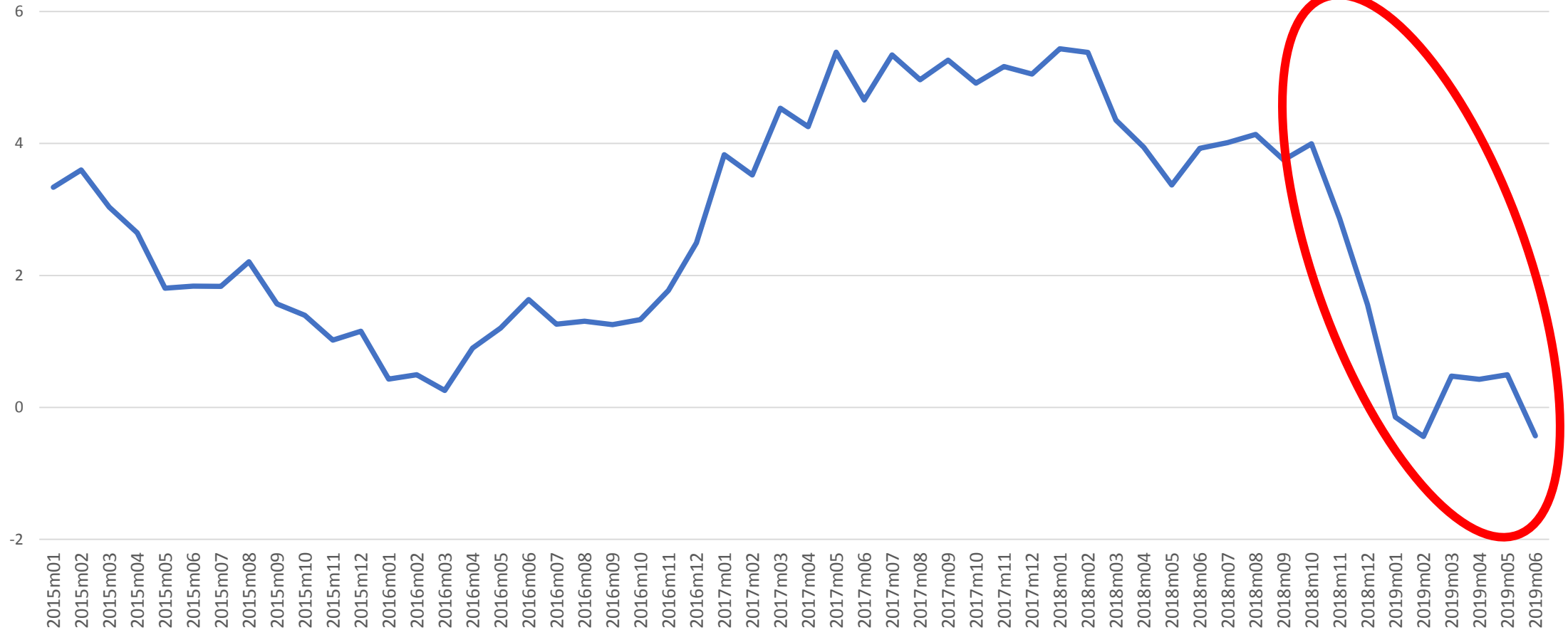
---

Rodrigo Vergara  
25 de septiembre de 2019

# Crecimiento mundial a la baja

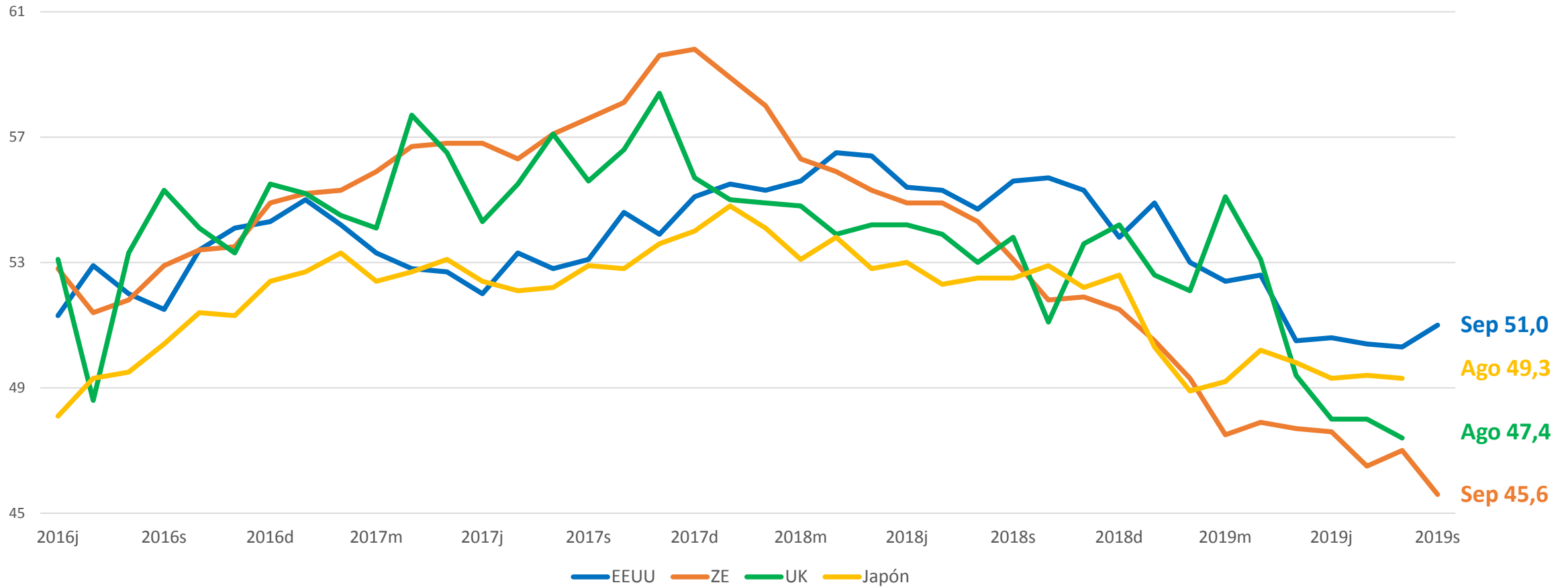


# Comercio internacional (var % anual, trimestre móvil)



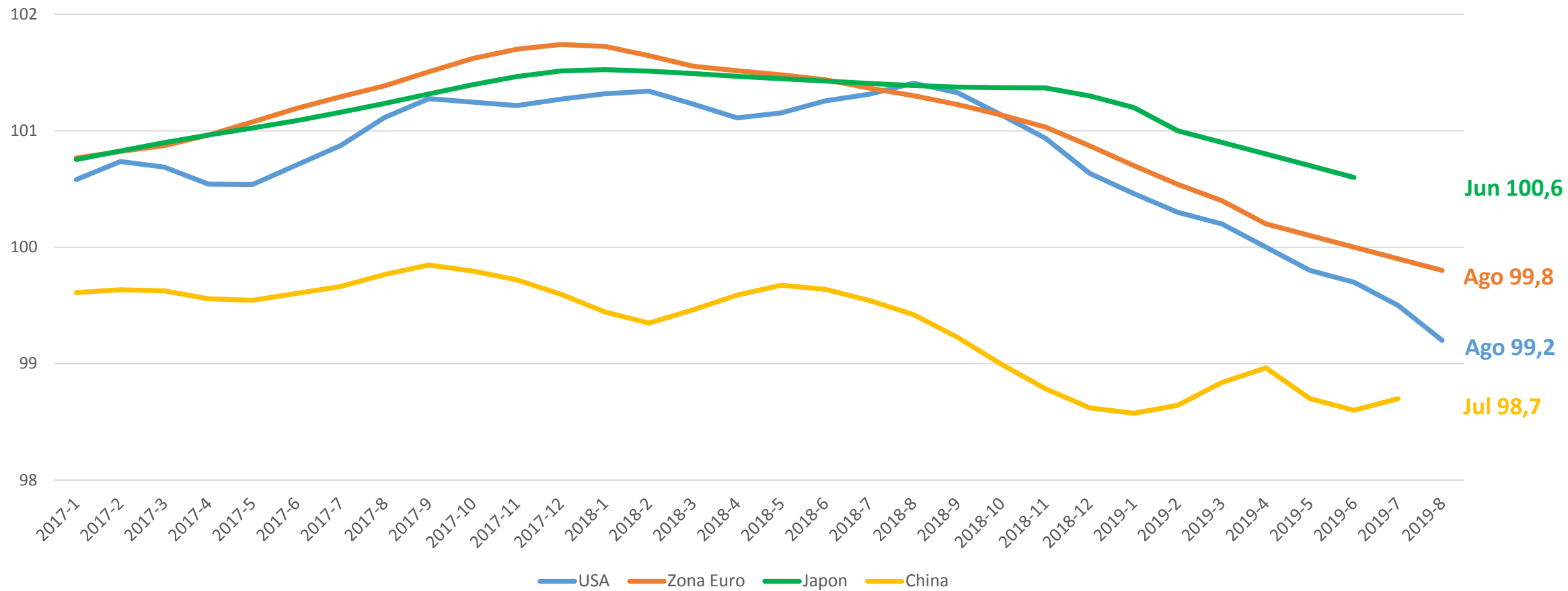
Fuente: CPB Netherlands Bureau for Economic Policy Analysis (World Trade Monitor).

# PMI – Manufacturas



Fuente: Bloomberg, TradingEconomics.

# Índice de confianza empresarial



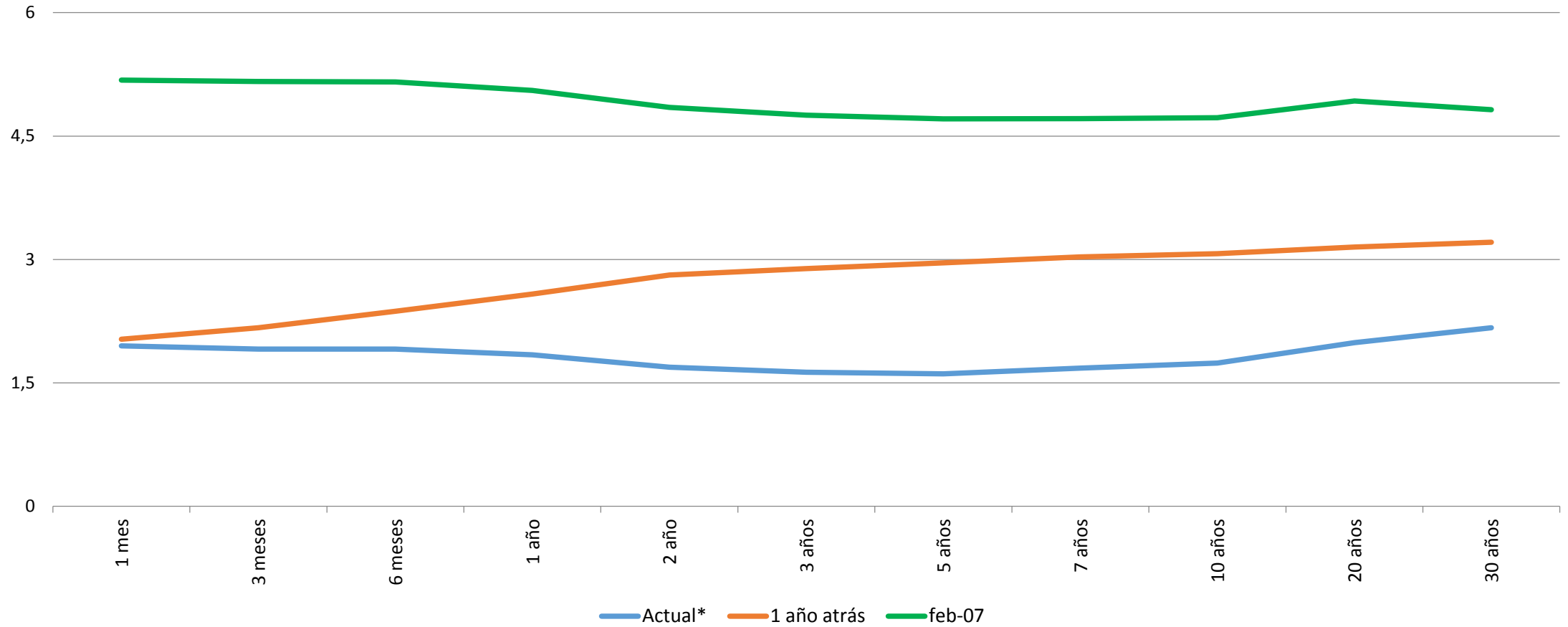
Nota: el valor 100 corresponde al promedio de largo plazo. Fuente: OECD.

# Tasa bonos soberanos a 10 años EEUU



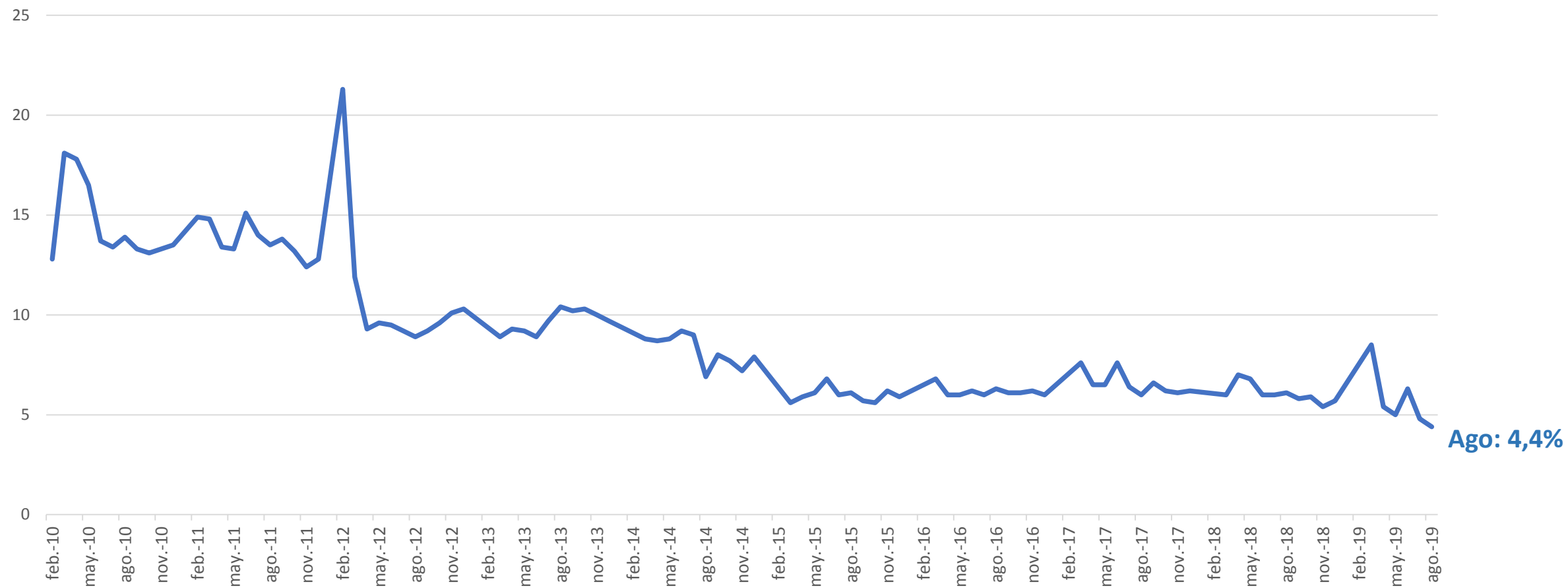
Nota: \* Actualizado al 23 de septiembre. Fuente: Banco Central de Chile, Bloomberg.

# Curva de rendimiento EEUU



Nota: \* Actualizado al 20 de septiembre. Fuente: Reserva Federal.

# Producción industrial – China



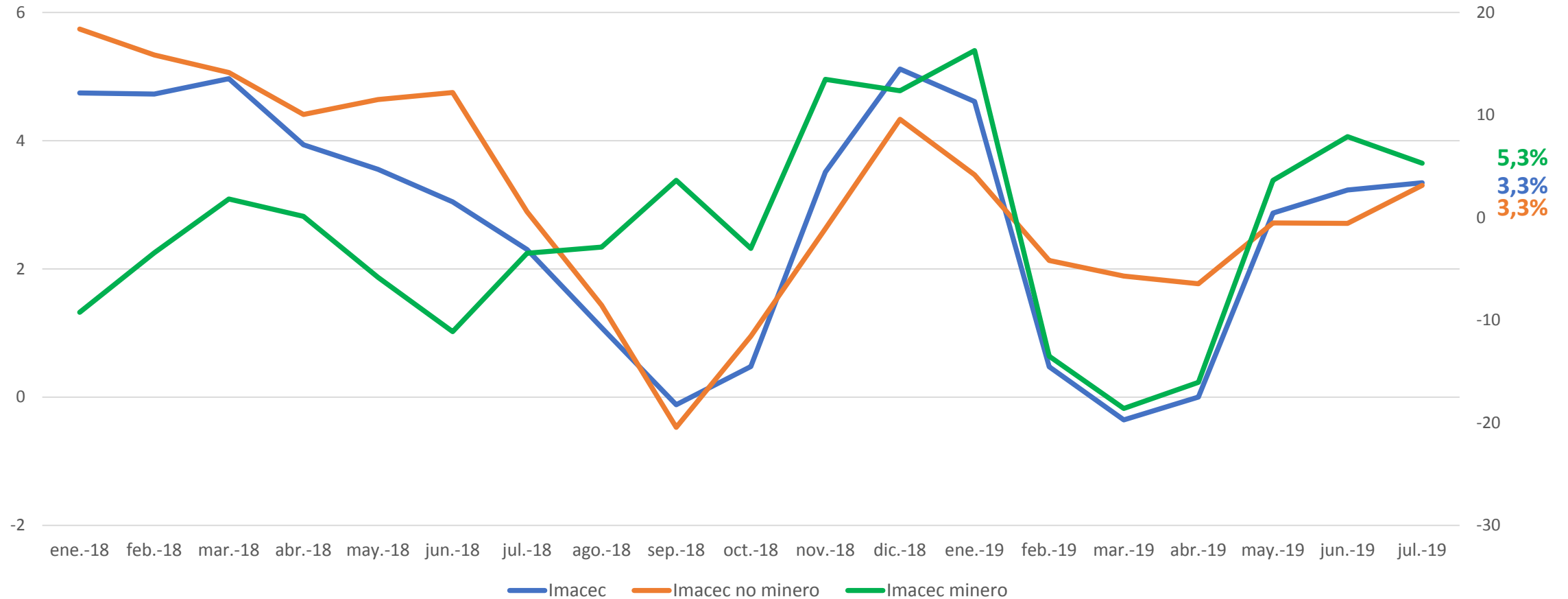
Fuente: National Bureau of Statistics of China.



# Economía Chilena

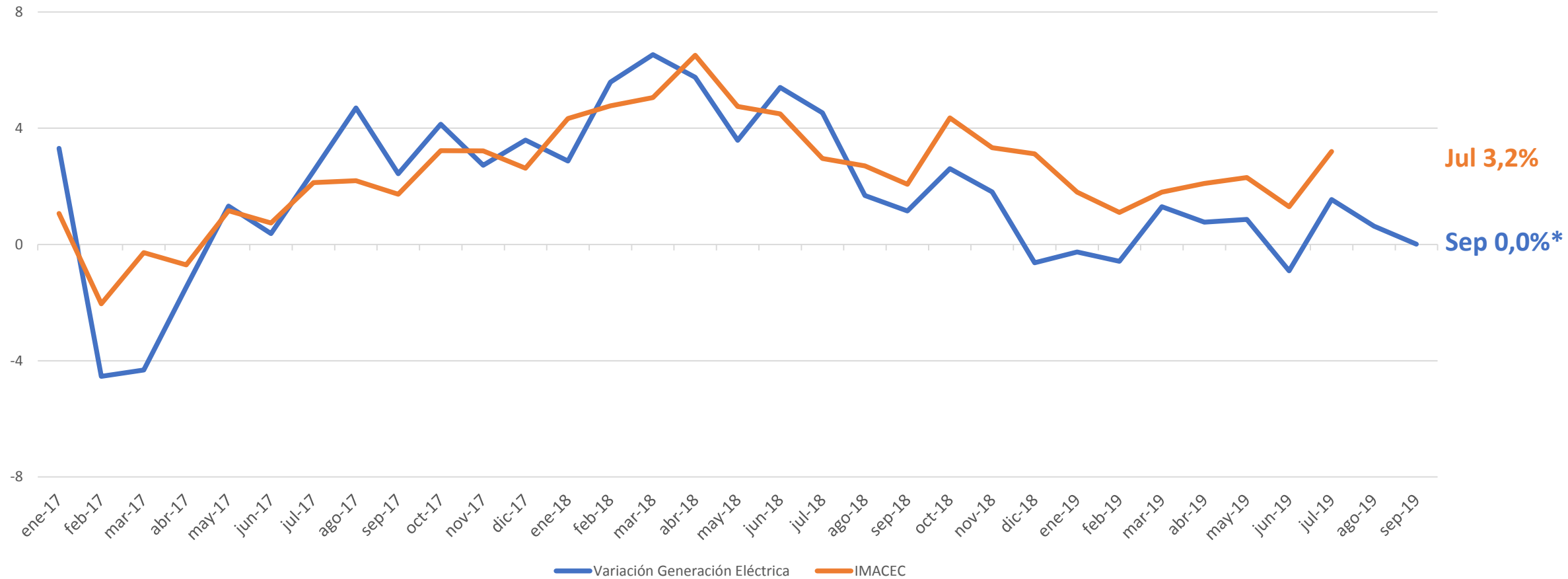
---

# Velocidad IMACEC (variación % trimestral anualizada)



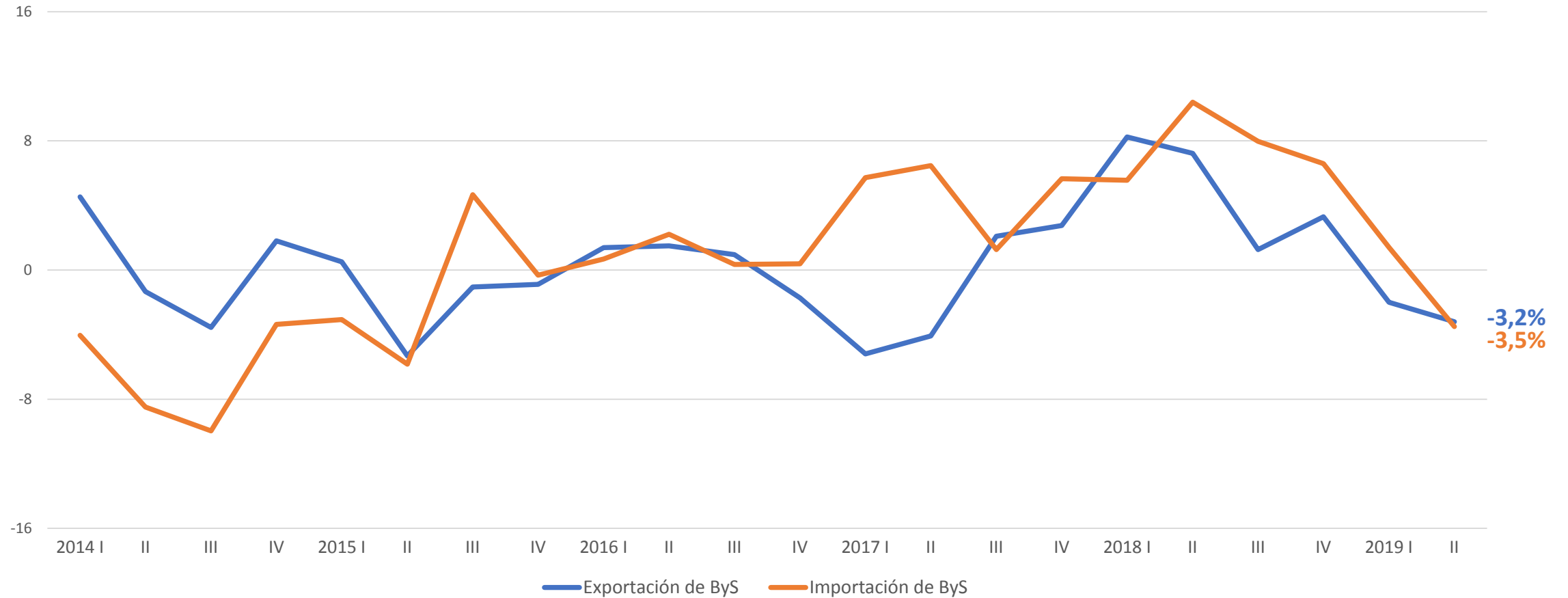
Notas: la serie utilizada corresponde a trimestres móviles del IMACEC desestacionalizado; IMACEC minero en el eje de la derecha. Fuente: Banco Central de Chile.

# Generación eléctrica (var. % anual del total del sistema)



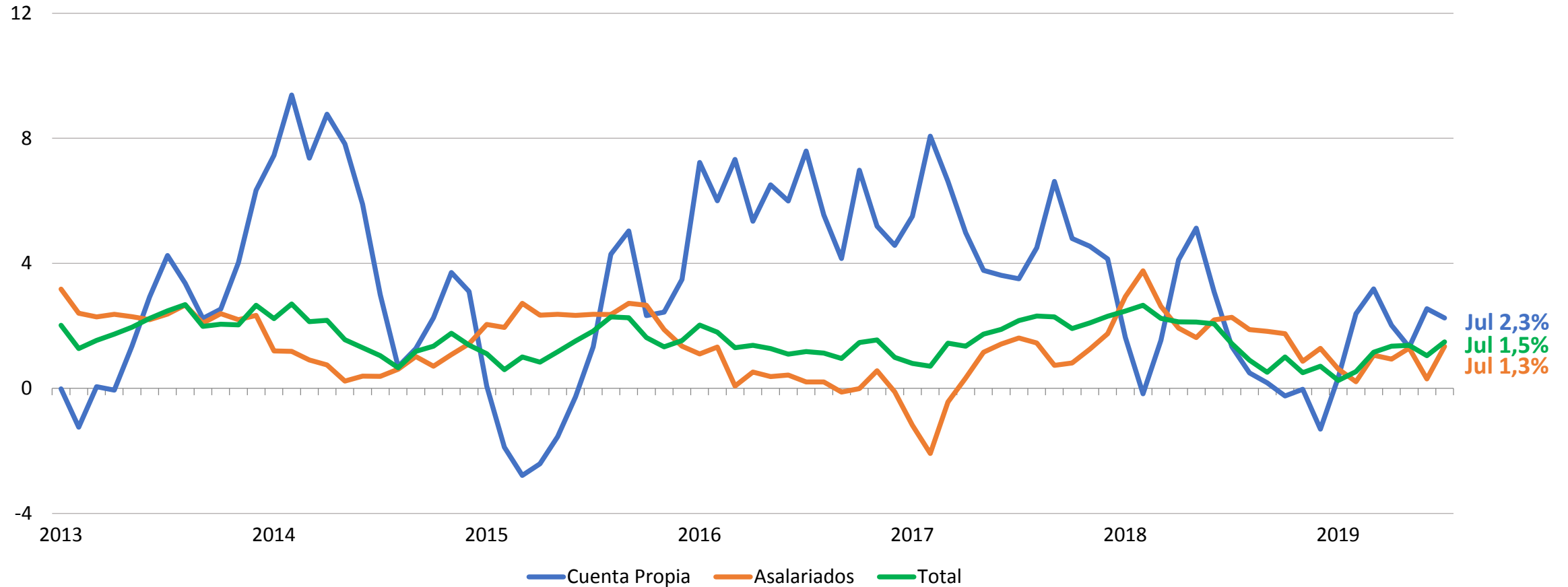
Nota: \* Al 23 de septiembre, respecto de la misma fecha del año anterior. Fuente: Banco Central de Chile.

# Comercio internacional (variación % anual)



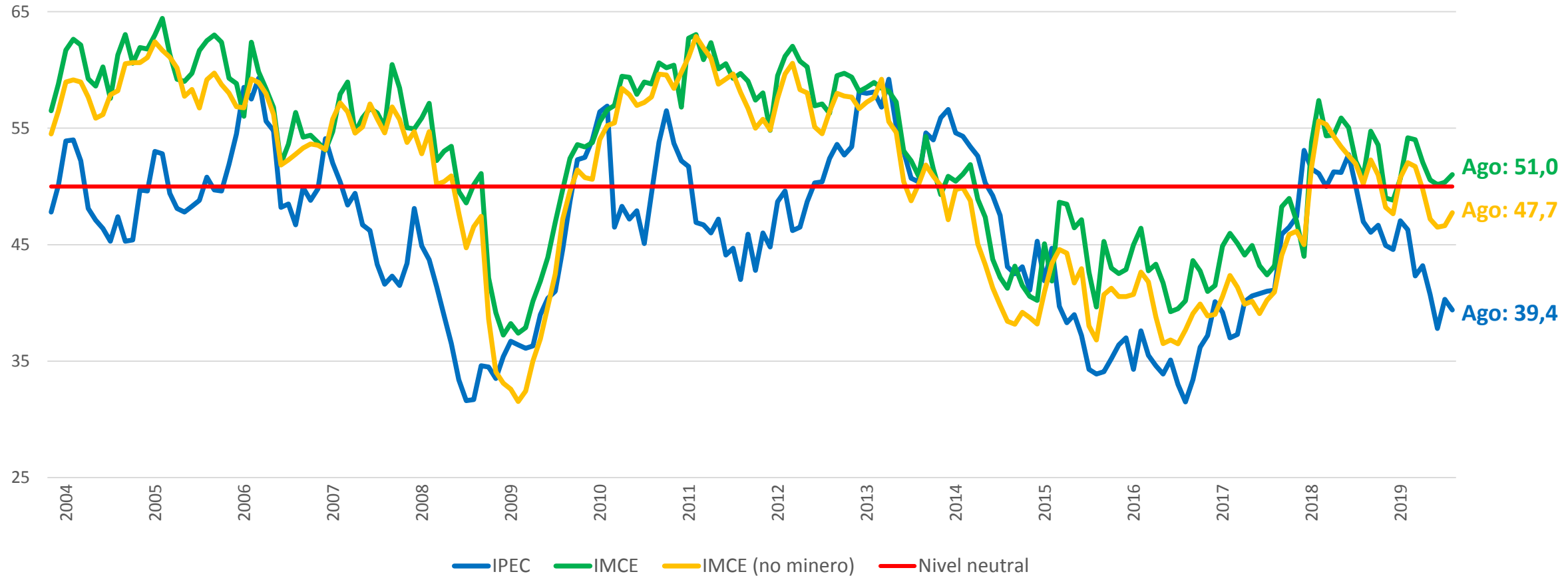
Fuente: Banco Central de Chile.

# Asalariados y cuenta propia (variación % anual)



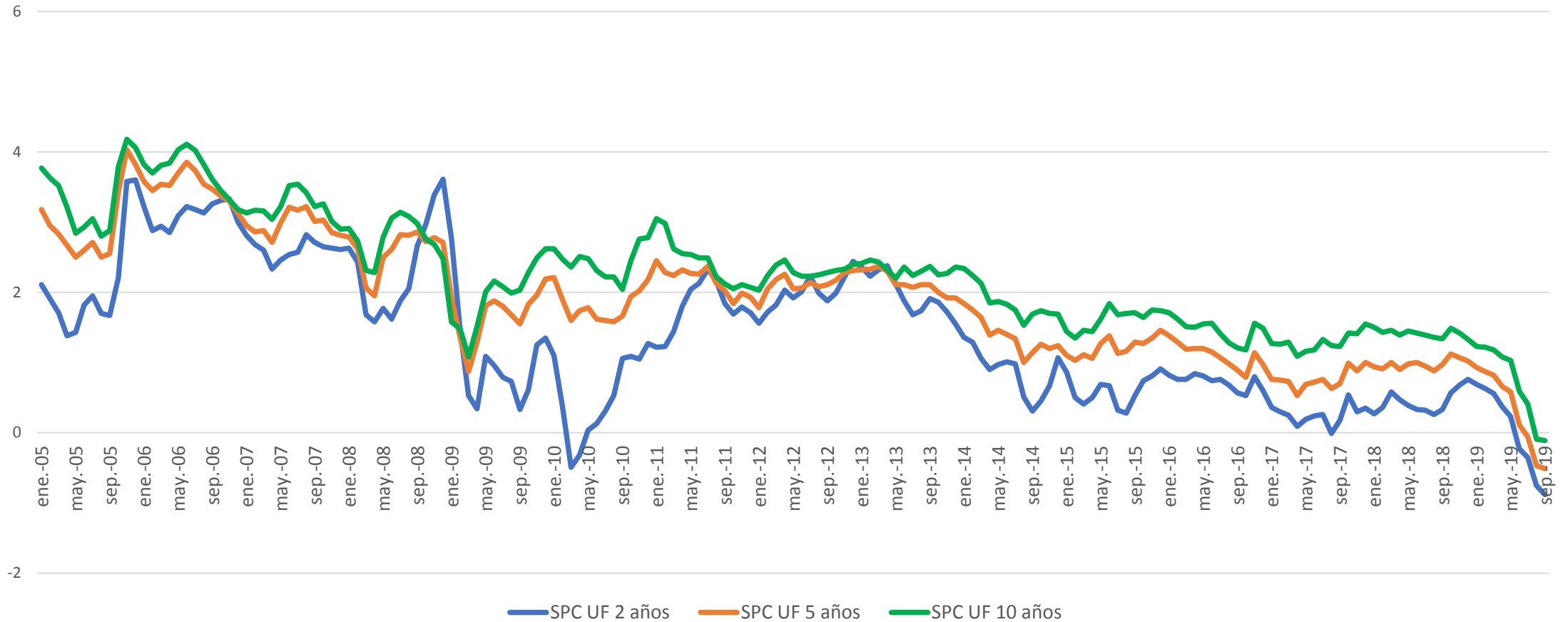
Fuente: Banco Central de Chile (INE).

# Índices de percepción: IPEC e IMCE



Fuente: Banco Central de Chile.

# Tasas de interés BCCh – UF



Nota: actualizado al 17 de septiembre. Fuente: Banco Central de Chile.

# Cifras fiscales

	Acumulado a julio	Proyectado 2019 en marzo	Proyectado 2019 en junio
<u>TRANSACCIONES QUE AFECTAN EL PATRIMONIO NETO</u>			
INGRESOS	2,0		
Ingresos tributarios netos	2,5		
Tributación minería privada	34,7		
Tributación resto contribuyentes	0,9		
GASTOS CORRIENTES	4,1		
GASTO DE CAPITAL	(0,4)		
<b>TOTAL INGRESOS</b>	<b>2,0</b>	<b>3,0</b>	<b>1,6</b>
<b>TOTAL GASTOS</b>	<b>3,4</b>	<b>4,0</b>	<b>4,0</b>
<b>Balance Fiscal (% del PIB)</b>	<b>(0,5)</b>	<b>(1,8)</b>	<b>(2,1)</b>

Nota: Las cifras corresponden a la variación porcentual real anual. Fuente: DIPRES.



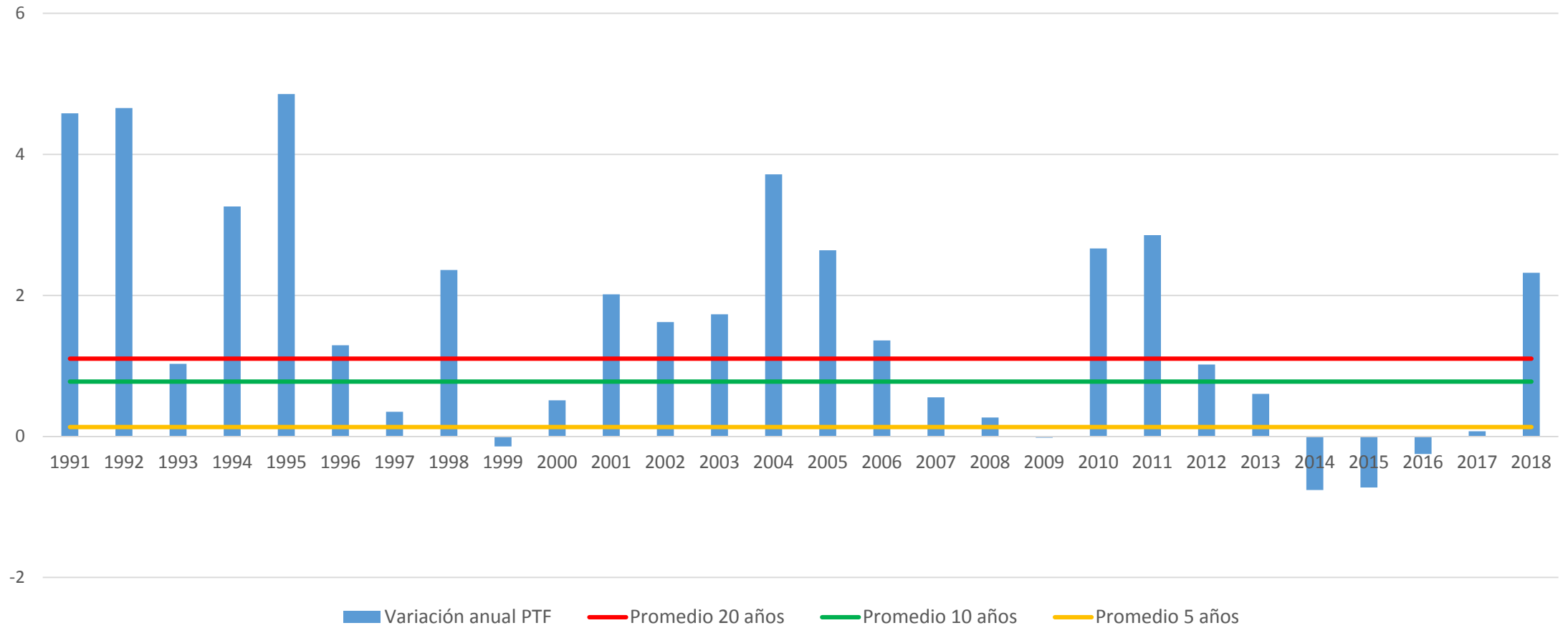
# Inmigración en Chile: impacto en PIB potencial

---

Tendencia 2019-2028	Escenario base	Escenario optimista	Escenario pesimista
Capital	3,3	4,0	2,9
Trabajo	1,7	2,3	1,1
PTF	1,0	1,0	1,0
PIB no minero	3,5	4,1	3,0
PIB minero	2,0	2,0	2,0
PIB total	3,4	3,9	2,9

Nota: La variación anual corresponde al promedio de todo el período. Fuente: Banco Central de Chile (2019), INE, OIT, OECD.

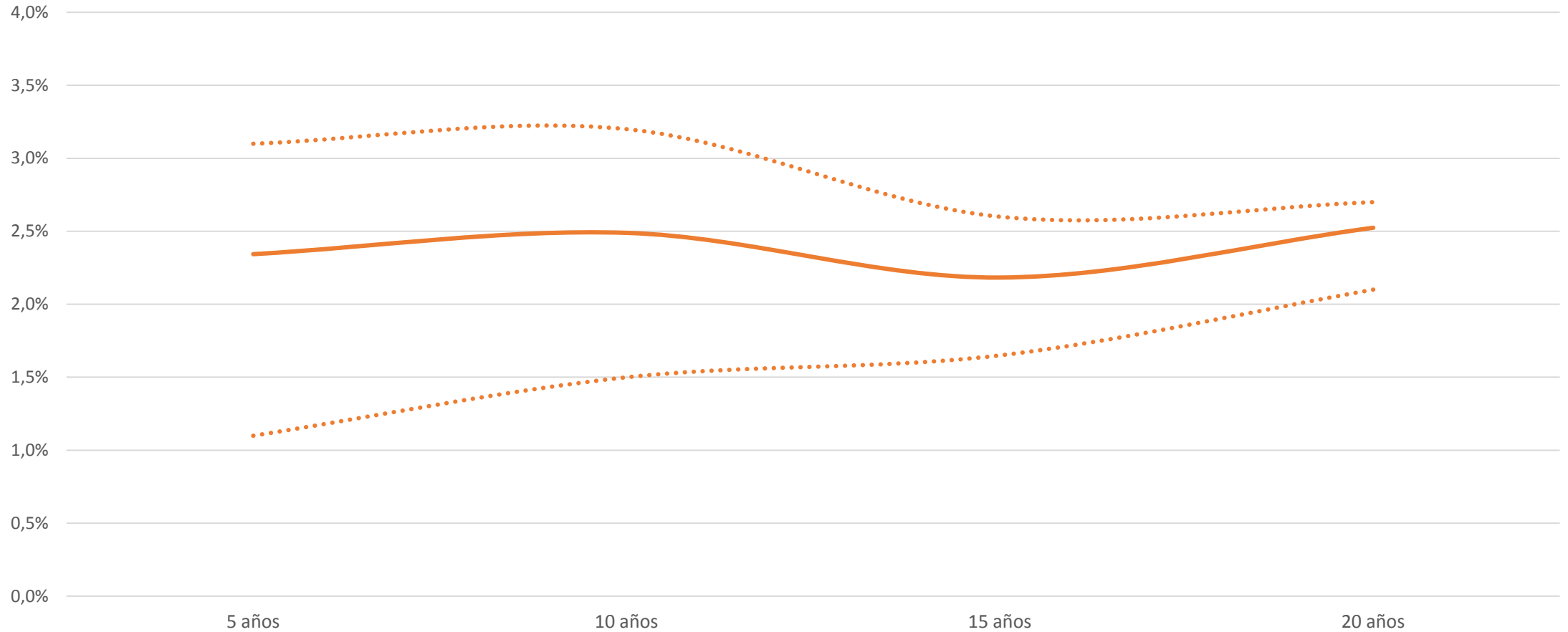
# Productividad en Chile



Nota: Variaciones calculadas a partir de la PTF con capital ajustado elaborado por la CNP. Fuente: Comisión Nacional de Productividad (CNP).

# Crecimiento PIB p/c países OECD una vez alcanzado el nivel actual de Chile

---



Fuente: elaboración propia a partir de los datos de la Penn World Table 9,1.

# ALGUNAS REFLEXIONES SOBRE LA SITUACIÓN ECONÓMICA

---

Rodrigo Vergara  
25 de septiembre de 2019