

LOS DESAFÍOS AL MOMENTO DE MEDIR:

*¿Más, Menos o
Mejores Pruebas?*

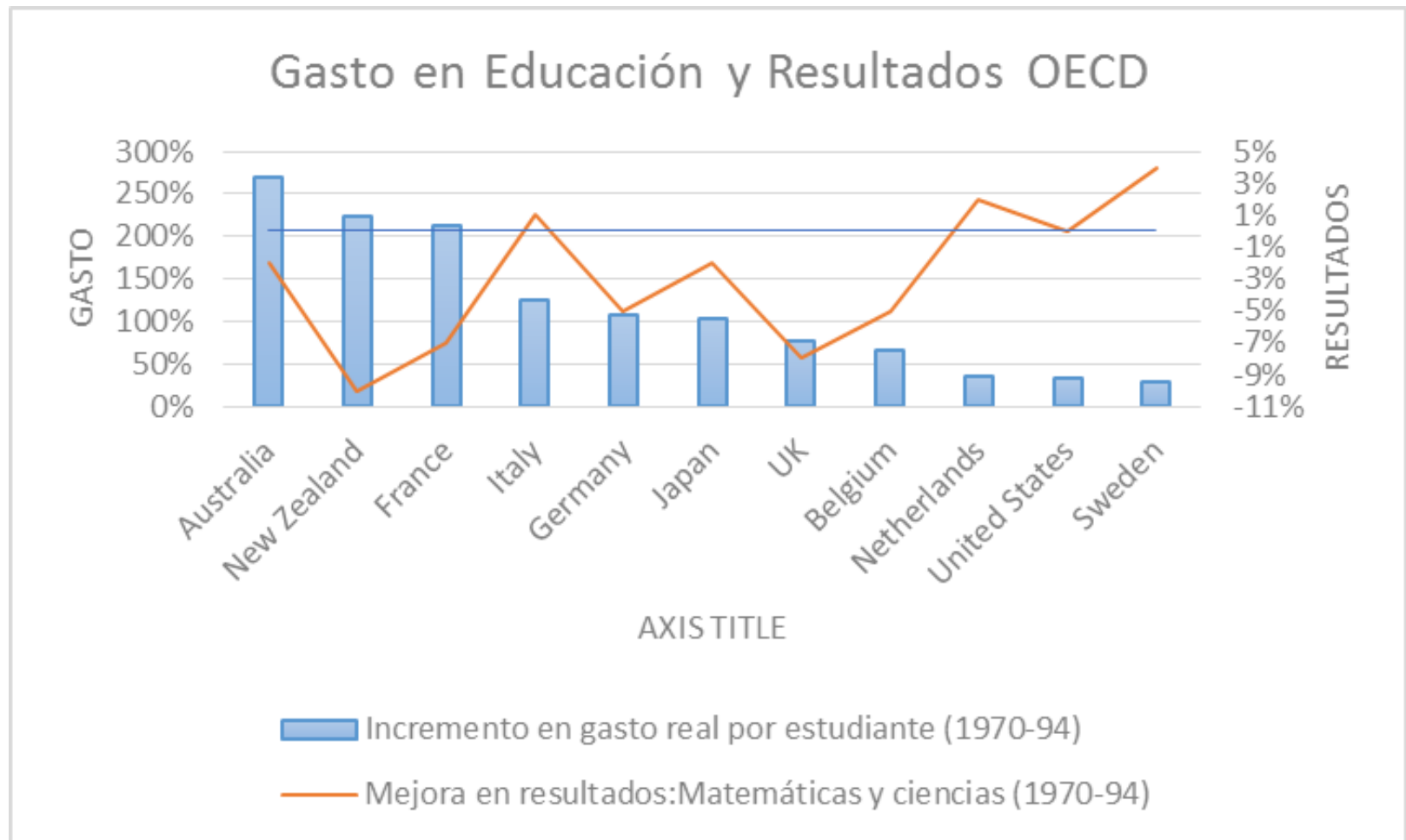
Sergio Urzúa

Informe Global de Corrupción en la Educación

¿Y Cómo Andamos por Casa?

20 de Noviembre de 2013

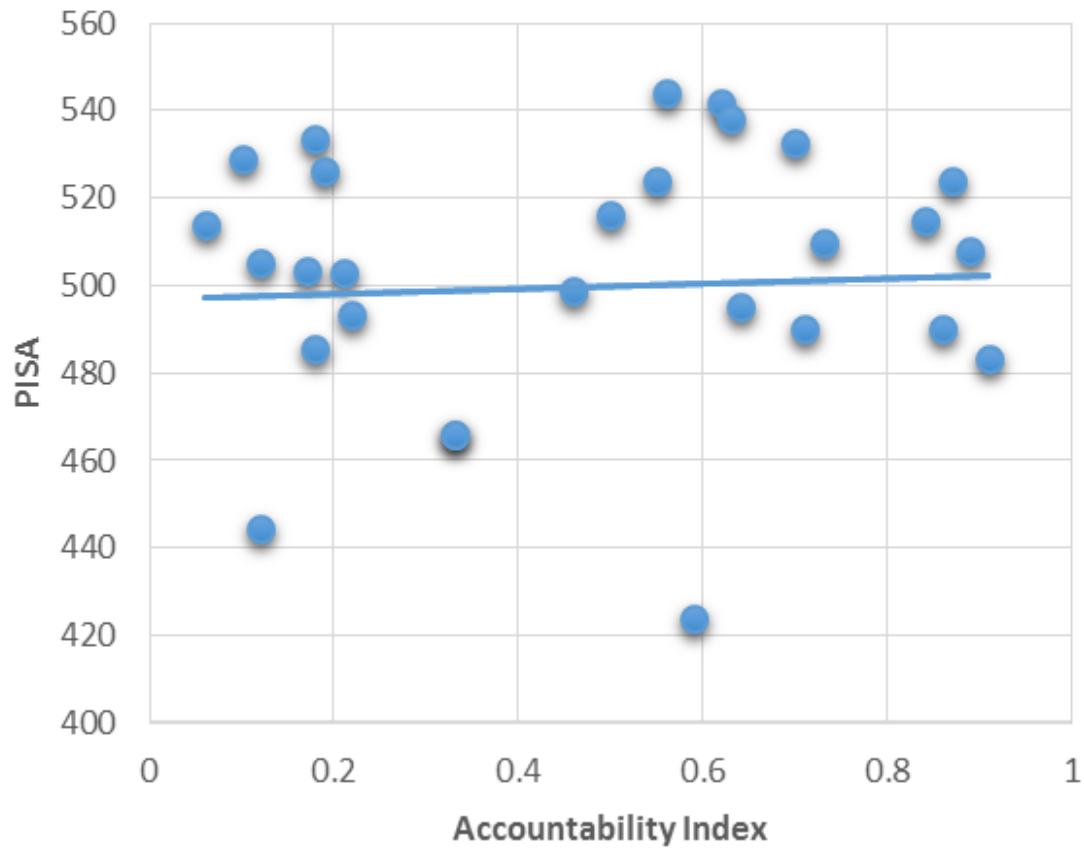
Logros en Educación: Inputs No Son Suficientes



Fuente: *Dowling (2008)*

Evidencia Internacional

PISA Scores-Accountability Math



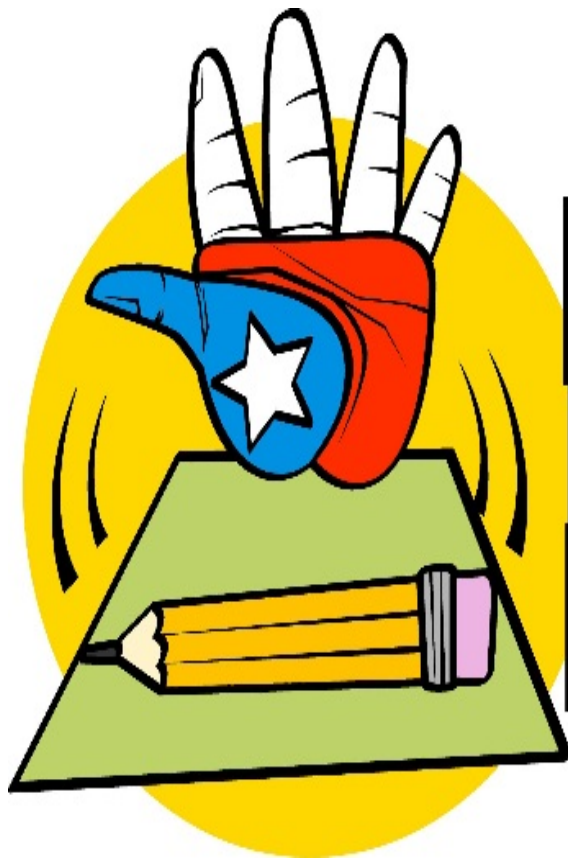
En lo que respecta a medición, el sistema ha mostrado una transparencia reconocida internacionalmente

Pero esto no quiere decir que el sistema de medición no enfrente desafíos importante, algunos de los cuales pueden generar caldo de cultivo que afectan su transparencia

¿Qué Hacemos en Chile?

Cohortes	c-11	c-10	c-9	c-8	c-7	c-6	c-5	c-4	C-3	C-2	C-1	C0	C1	C2	C3	C4	C5	C6	C7	C8	C9	C10	C11	C12	C13	C14	C15	Cohortes	Colores
1999	3M	2M	1M	8 TIMSS CIVED	7	6	5	4	3	2	1																1999	sólo prueba Internacional	
2000	4M ICCS	3M	2M PISA	1M	8	7	6	5	4	3	2	1															2000	sólo prueba nacional	
2001		4M	3M	2M	1M	8	7	6	5	4	3	2	1														2001	prueba nacional e Interandonal	
2002			4M	3M	2M	1M	8 TIMSS	7	6	5	4	3	2	1													2002		
2003				4M	3M	2M	1M	8	7	6	5	4	3	2	1												2003		
2004					4M	3M	2M	1M	8	7	6	5	4	3	2	1											2004		
2005						4M	3M	2M	1M	8	7	6	5	4	3	2	1										2005		
2006							4M	3M	2M PISA	1M	8	7	6 SERCE	5	4	3 SERCE	2	1									2006		
2007								4M	3M	2M	1M	8	7	6	5	4	3	2	1								2007		
2008									4M	3M	2M	1M	8	7	6	5	4	3	2	1							2008		
2009										4M	3M	2M PISA	1M	8 ICCS	7	6	5	4	3	2	1						2009		
2010										4M	3M Inglés	2M	1M	8 TIMSS	7	6	5	4 TIMSS	3	2	1						2010		
2011											4M	3M	2M	1M	8*	7	6	5	4	3	2	1					2011		
2012												4M	3M Inglés	2M PISA	1M	8*	7	6**	5	4	3	2	1				2012	* muestral 8° Educación Física	
2013													4M	3M	2M	1M	8 ICILS	7	6 TERCE	5	4	3 TERCE	2	1			2013	** muestral 6° Escritura	
2014														4M	3M Inglés	2M	1M	8 TIMSS	7	6	5	4 TIMSS	3	2	1		2014		
2015															4M	3M	2M PISA	1M	8 ICCS	7	6	5	4 PIRLS	3	2	1	2015		
2016																4M	3M Inglés	2M	1M	8	7	6	5	4	3	2	2016		
2017																	4M	3M	2M	1M	8	7	6	5	4	3	2017		
2018																		4M	3M Inglés	2M PISA	1M	8 TIMSS	7	6	5	4 TIMSS	2018		
2019																			4M	3M	2M	1M	8	7	6	5	2019		
2020																				4M	3M Inglés	2M	1M	8	7	6	2020		

¿Qué Está Pasando en Chile?



ALTO AL SIMCE!

Crónica Mundo Político Teknik Showbiz Vida A Nadie Le Importa

[El Gráfico](#) | [tacometro](#) | [mujeres](#) | [diariopyme.com](#) | [Golf Digest](#)

'¡Alto al Simce!' pide frenar realización del test porque 'mide' y no 'evalúa'

PUBLICADO : Hoy 16:30 h.

Copyright 2013 United Press International, Inc. (UPI). Any reproduction, republication, redistribution and/or modification of any UPI content is expressly prohibited without UPI's prior written consent.

Recomendar 41

Twitter 2 8+1 0

Compartir

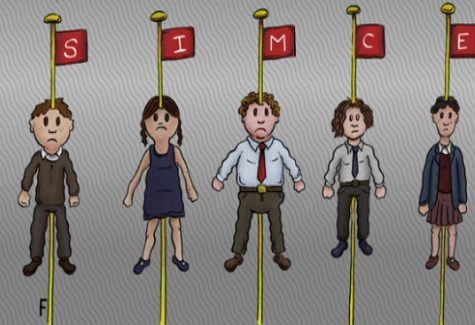
A dos días que se aplique a alumnos de segundos medios el Simce en Comprensión de Lectura y Matemática, académicos, investigadores, estudiantes de postgrados y estudiantes de colegios emblemáticos, agrupados en el movimiento '¡Alto al Simce!', insistieron este lunes en frenar la realización de la prueba.

A través de un comunicado, el movimiento en contra del examen, expresó que "con esta campaña queremos que estudiantes, apoderados, profesores, académicos y políticos saquen la voz para frenar la implementación y uso actual del Simce. Estamos convencidos que el Simce se ha convertido en uno de los pilares fundamentales de la educación de mercado y tiene consecuencias nefastas para los actores educativos y las escuelas".

"Entendemos que para imaginar una nueva educación, coherente

U. Icaromartin / I

Atrapad@s por el SIMCE!



El SIMCE no mide el aprendizaje ni la calidad educacional. Es un instrumento fundamental para transformar la educación en mercancía, deshumanizando los procesos de enseñanza y afectando negativamente la vida escolar.

El momento es ahora: ¡ALTO AL SIMCE!

¿Qué Es y Qué Mide el Simce?

“Su principal propósito consiste en contribuir al mejoramiento de la calidad y equidad de la educación, informando sobre los logros de aprendizaje de los estudiantes en diferentes áreas de aprendizaje del currículo nacional, y relacionándolos con el contexto escolar y social en el que estos aprenden”

“Los resultados de las pruebas Simce aportan información clave para que cada comunidad educativa reflexione sobre los aprendizajes alcanzados por sus estudiantes e identifique desafíos y fortalezas que contribuyan a la elaboración o reformulación de estrategias de enseñanza orientadas a mejorar los aprendizajes”

Leyendo los Resultados del Simce...no es fácil

Análisis Correcto

Es recomendable comparar y establecer si hubo diferencias significativas o no con otros establecimientos del mismo GSE para dar mayor contexto a los resultados, tal cual aparece en el Informe de Resultados SIMCE para Docentes y Directivos.

Prueba	Puntaje Promedio 2012	Variación con respecto a la evaluación anterior	Comparación con establecimientos de mismo GSE
Comprensión de Lectura	238	↓ -26	↓ -15
Matemática	230	↓ -30	↓ -16
Historia, Geografía y Ciencias Sociales	238	• -5	• -4

En el Informe de Resultados para Docentes y Directivos de su establecimiento, se presentan los puntajes promedio nacionales y por establecimiento que obtienen los estudiantes en las pruebas Simce de las distintas áreas o asignaturas.

Puntajes promedio nacionales		Puntajes promedio del establecimiento	
Prueba	Puntaje Promedio 2012	Prueba	Puntaje Promedio 2012
Comprensión de Lectura	267	Comprensión de Lectura	238
Matemática	261	Matemática	230
Historia, Geografía y Ciencias Sociales	258	Historia, Geografía y Ciencias Sociales	238

Análisis incorrecto

En las tres pruebas Simce los estudiantes de 4.º básico del establecimiento obtienen resultados mas bajos que los estudiantes del país.

Es posible comparar para una misma asignatura los resultados de aprendizaje que logran los estudiantes del establecimiento y del país. Sin embargo, esta comparación no es recomendable pues los puntajes promedio nacionales no consideran los contextos de cada establecimiento.

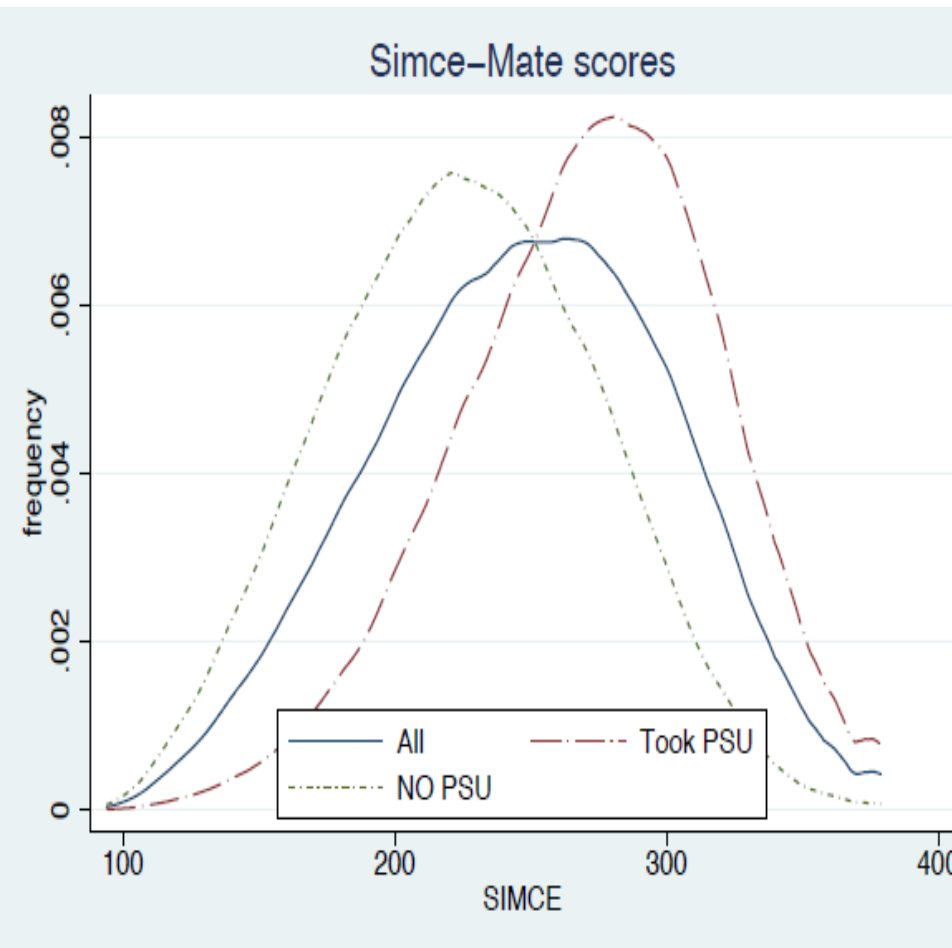
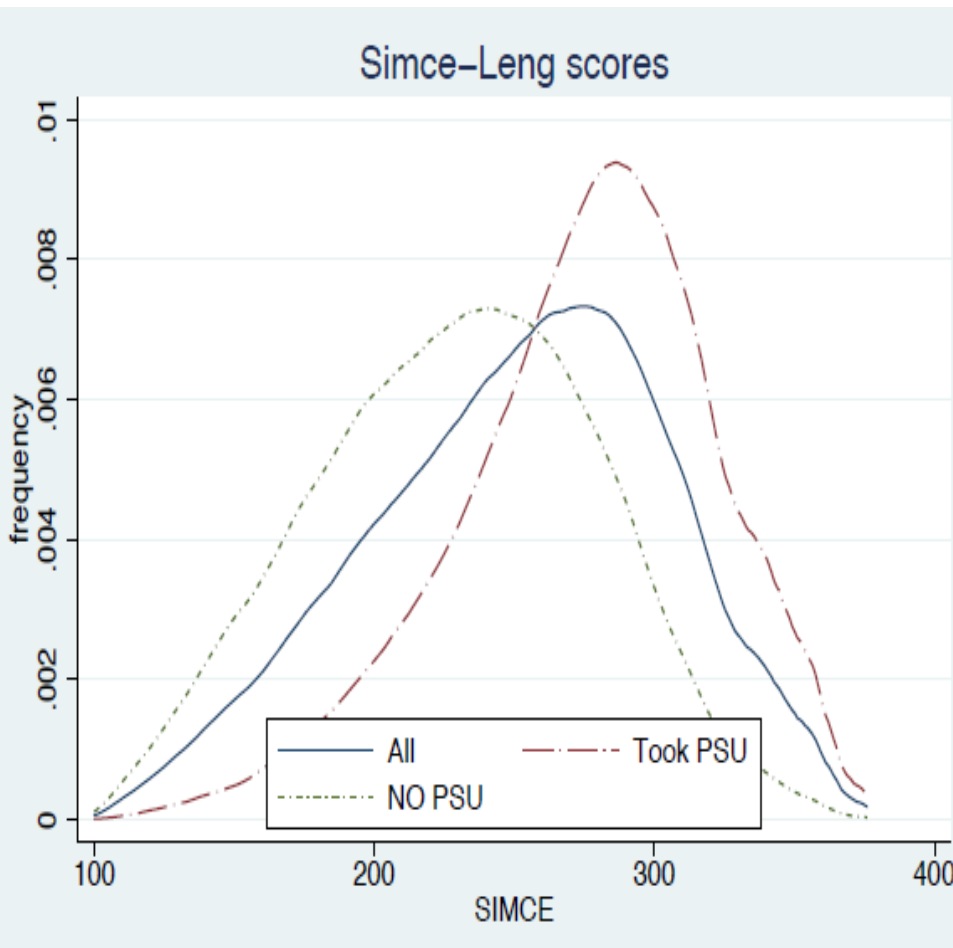
Pero hemos utilizado el SIMCE como
la herramienta para generar
accountability
(incentivos para establecimientos)

Pero, ¿es informativa?
¿Predice?
¿Ayuda a las familias?

¿Es el SIMCE informativo?
¿Ayuda a las familias?

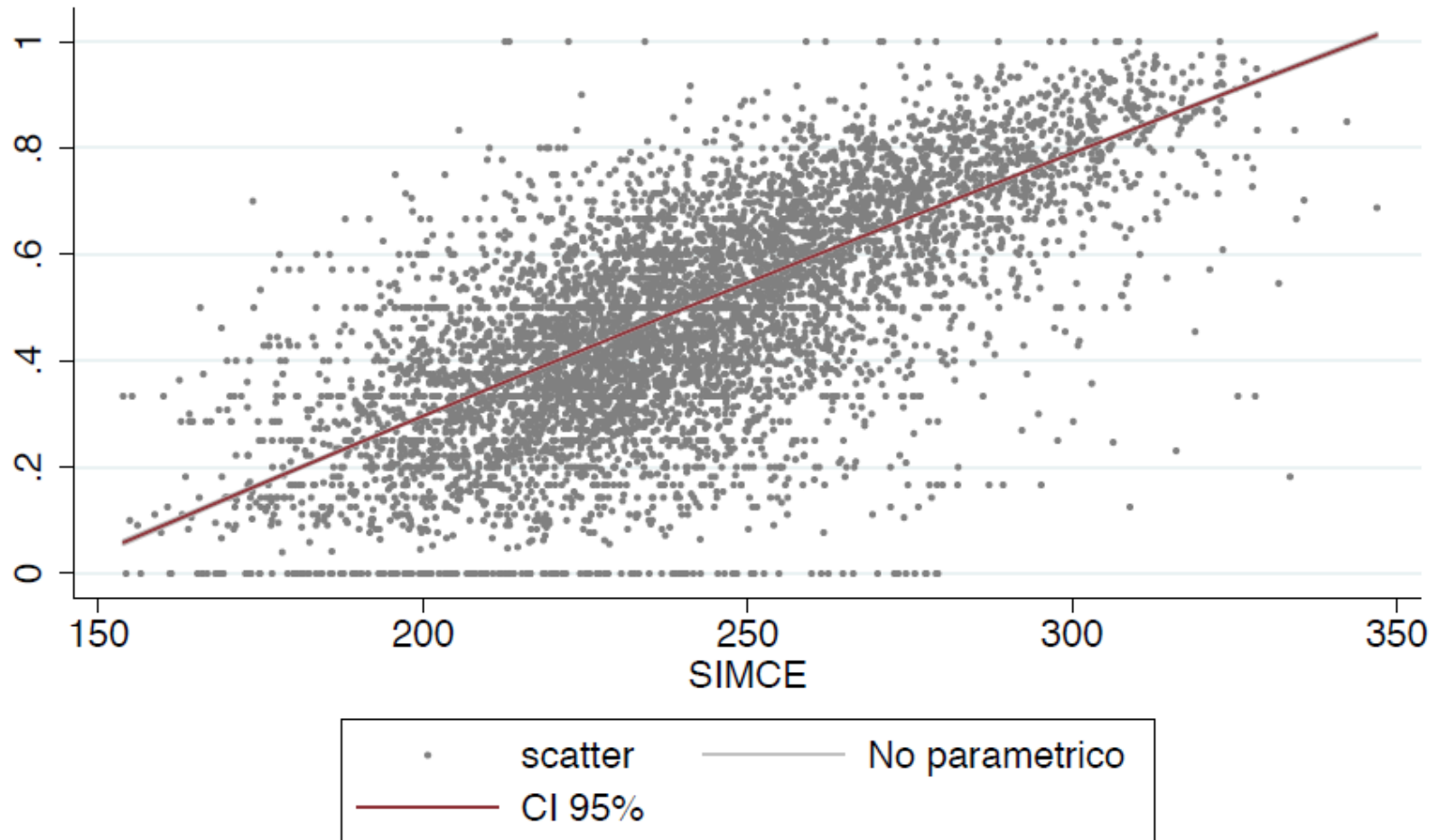
Las preguntas son además importantes dada la entrega de resultados individuales como resultado de peticiones de las familias (consejo de transparencia)

¿Es el Simce un Buen Predictor? ¿Quiénes dan la PSU?



¿Es el Simce un Buen Predictor? ¿ Quiénes dan la PSU?

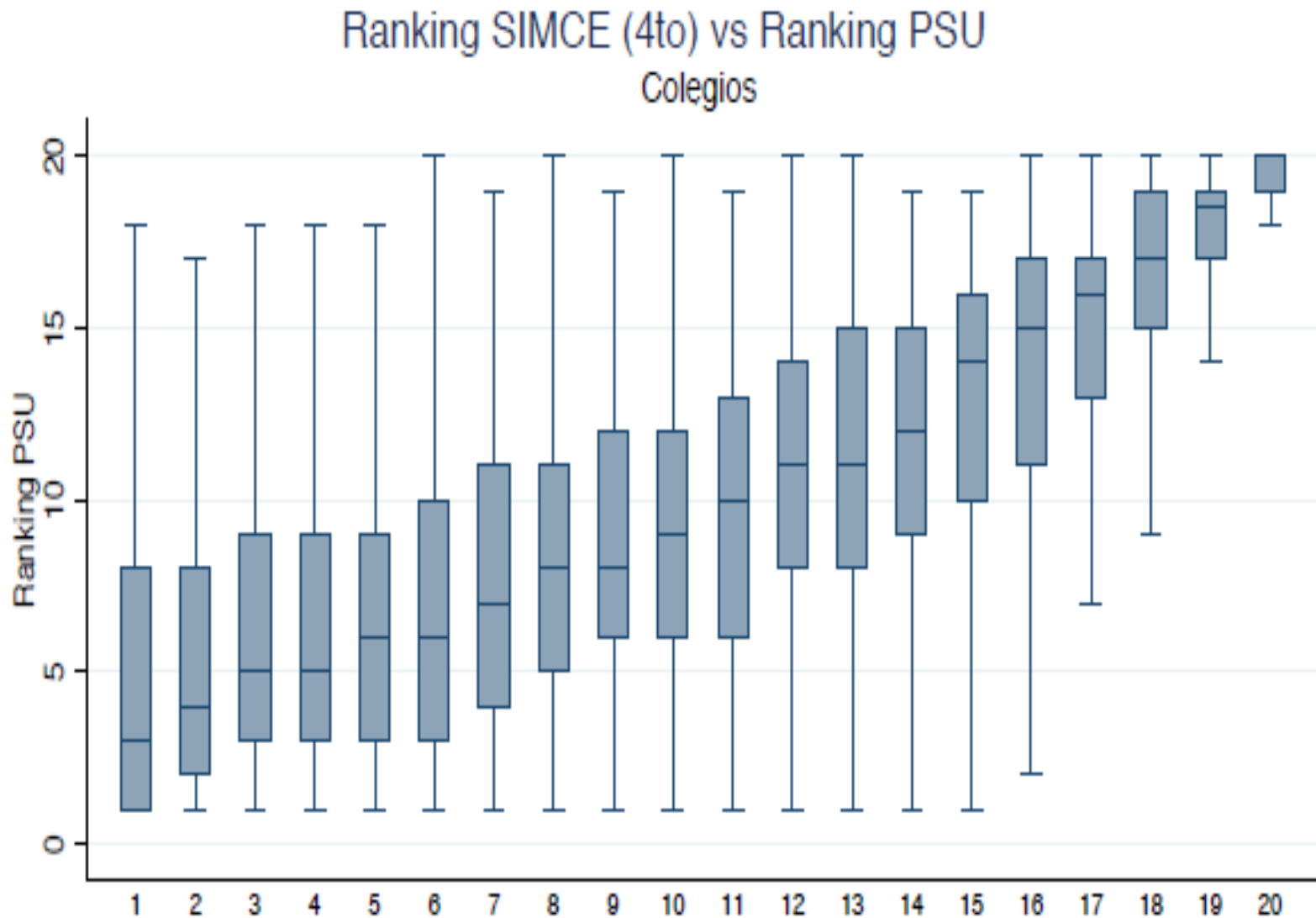
Probabilidad de rendir PSU dado Ranking SIMCE
Colegios



Source: Datos MINEDUC

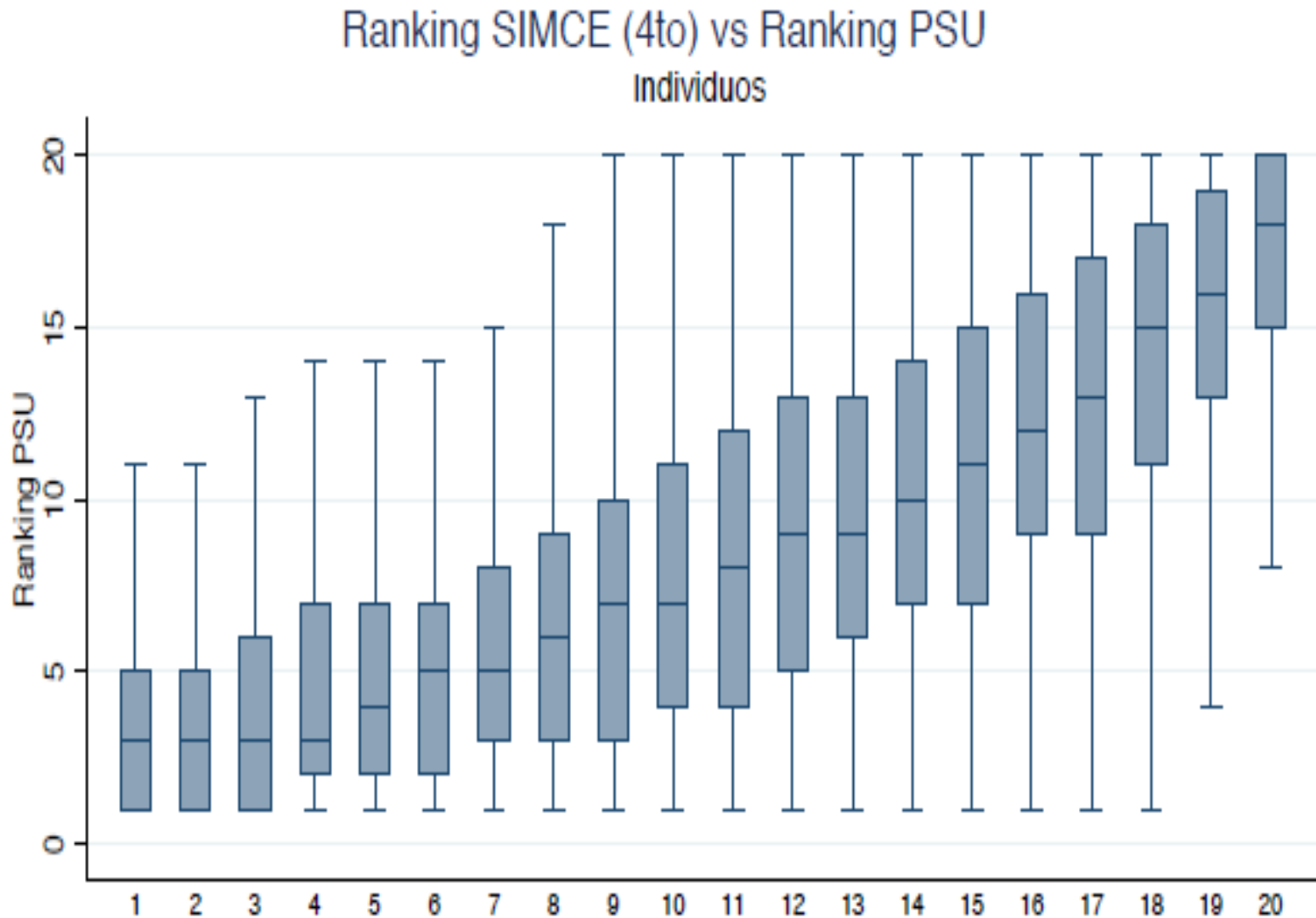
Fuente: Espinoza y Urzua (2013)

¿Es el Simce un Buen Predictor? ¿y los puntajes?



Source: Datos MINEDUC

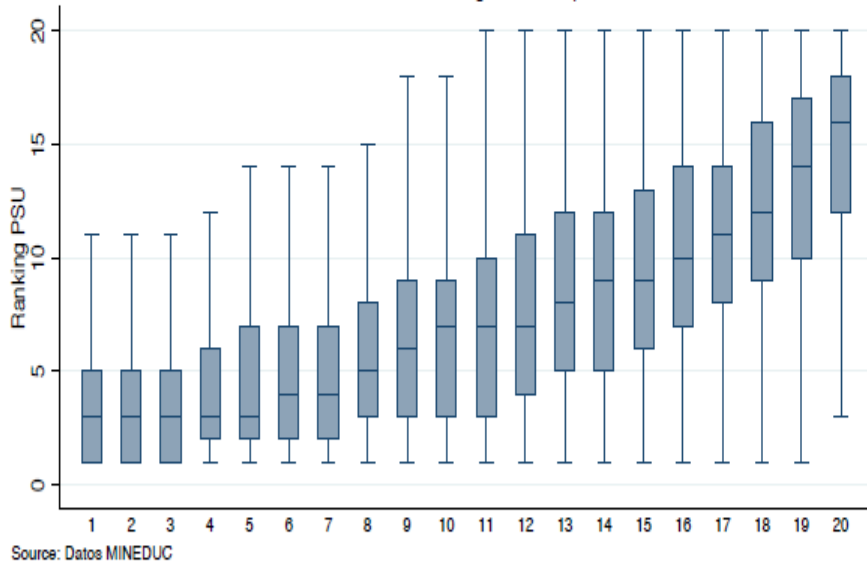
¿Es el Simce un Buen Predictor? ¿y los puntajes?



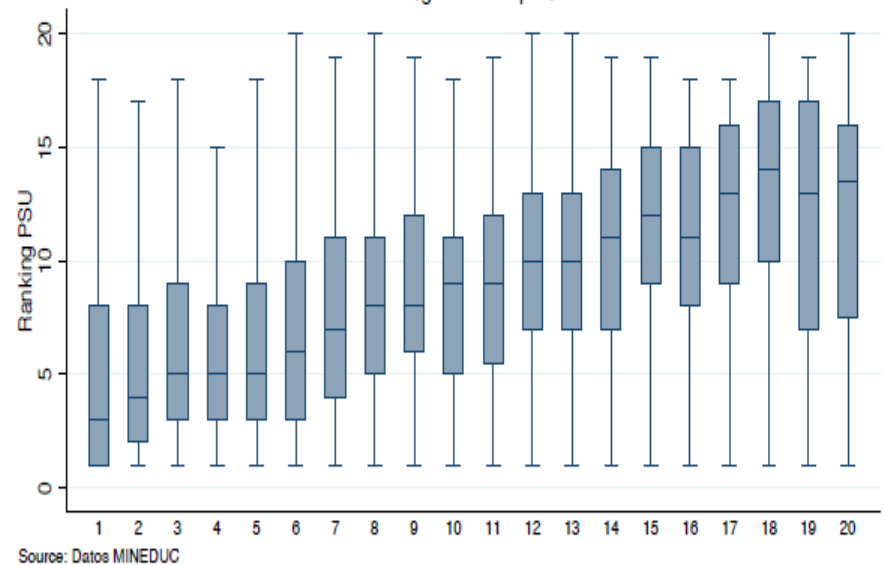
Source: Datos MINEDUC

¿Es el Simce un Buen Predictor? Colegios Municipales

Ranking SIMCE (4to) vs Ranking PSU
Individuos en Colegios Municipales



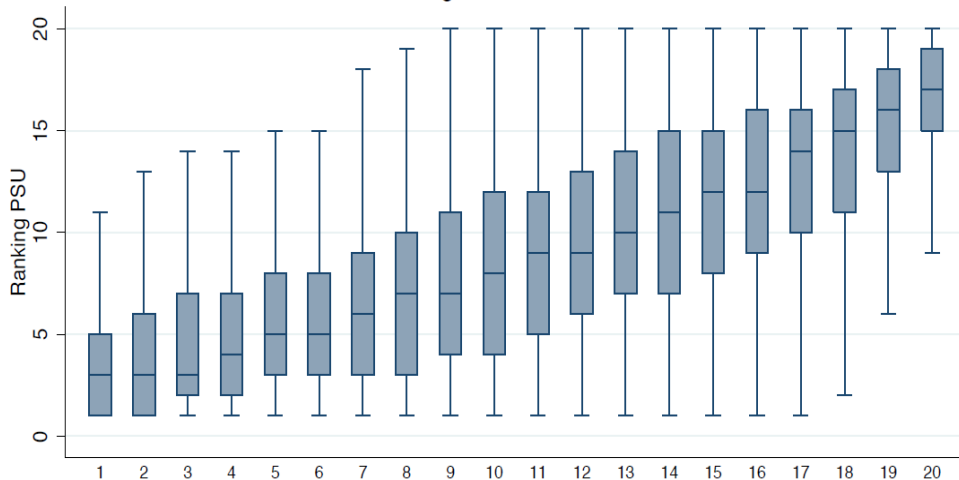
Ranking SIMCE (4to) vs Ranking PSU
Colegios Municipales



Informa a estudiantes en la parte baja de
la distribución

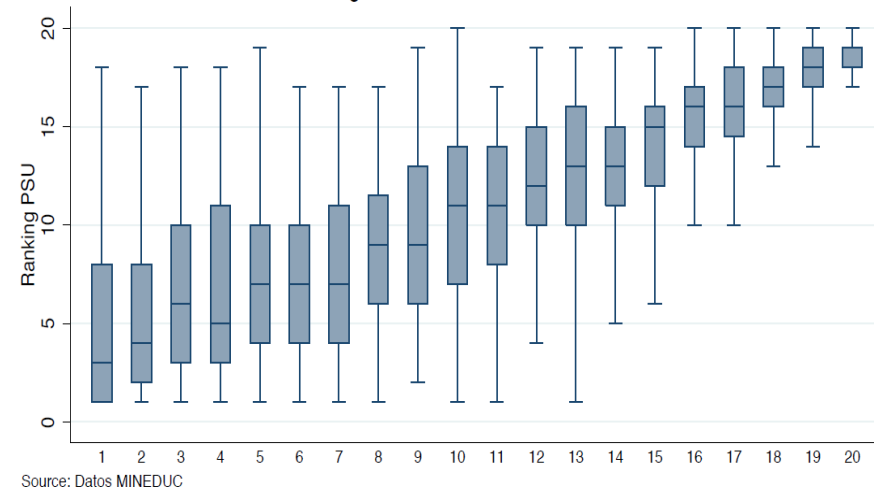
¿Es el Simce un Buen Predictor? Colegios Particulares Subvencionados

Ranking SIMCE (4to) vs Ranking PSU
Individuos en Colegios Particulares Subvencionados



Source: Datos MINEDUC

Ranking SIMCE (4to) vs Ranking PSU
Colegios Particulares Subvencionados

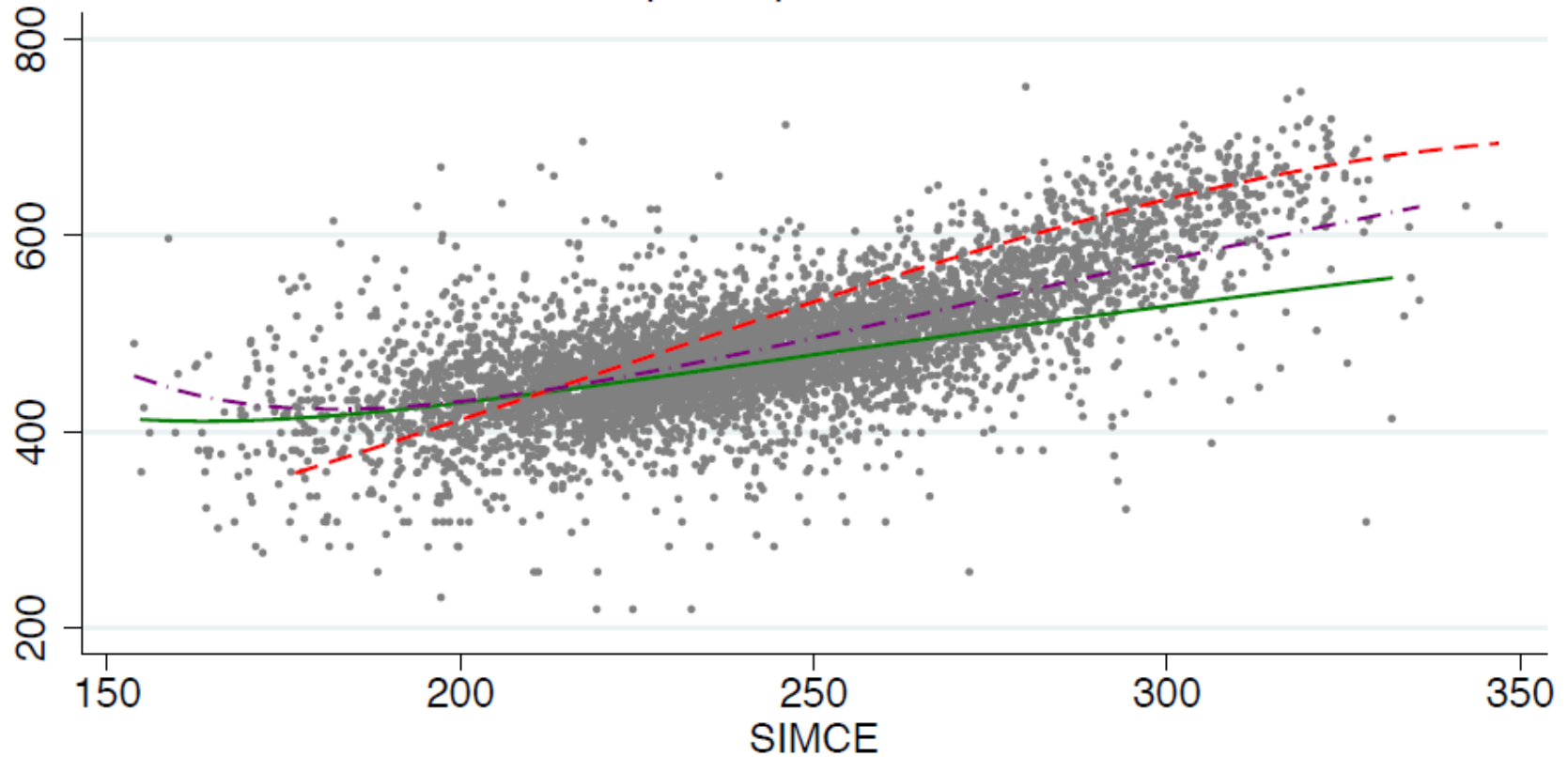


Source: Datos MINEDUC

Informa a colegios en la parte alta de la
distribución

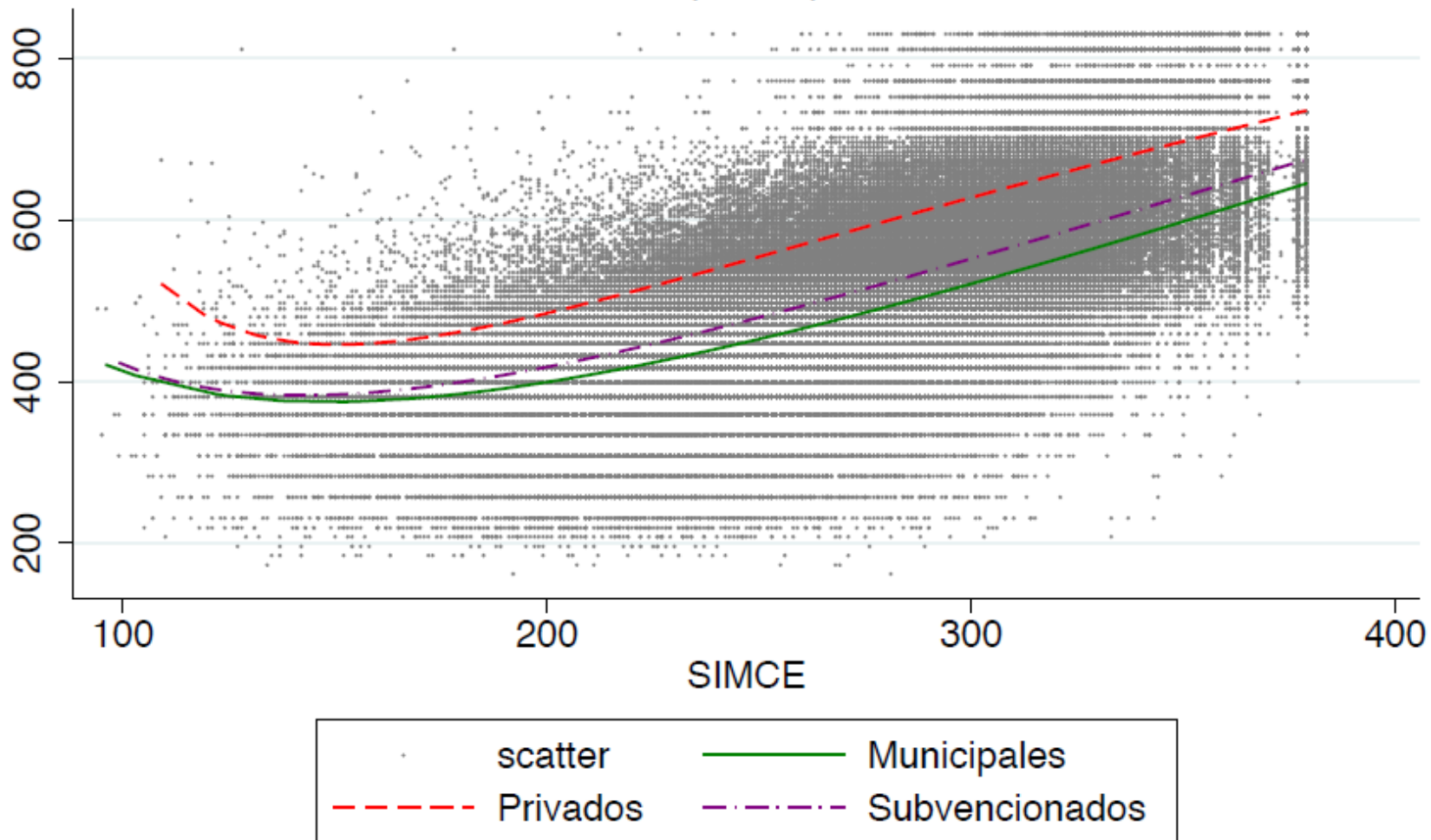
SIMCE: Colegios vs. Individuos

Puntaje PSU vs SIMCE (4to – Matemáticas)
por dependencia



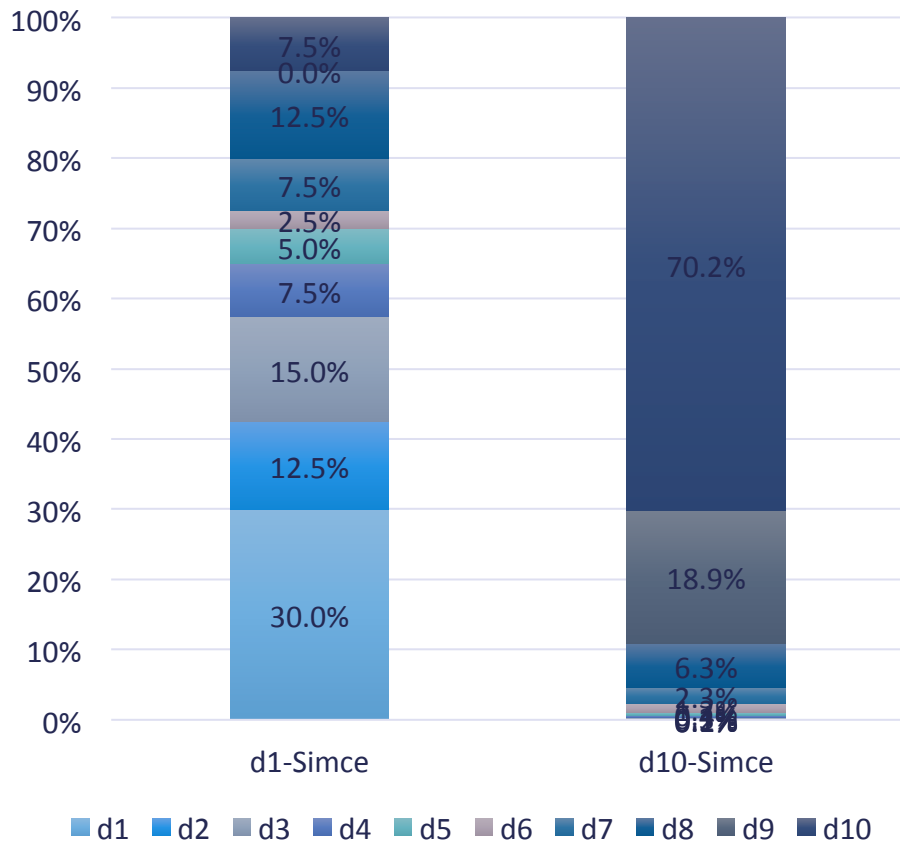
SIMCE: Colegios vs. Individuos

Puntaje PSU vs SIMCE (4to – Matemáticas)
Individuos por dependencia

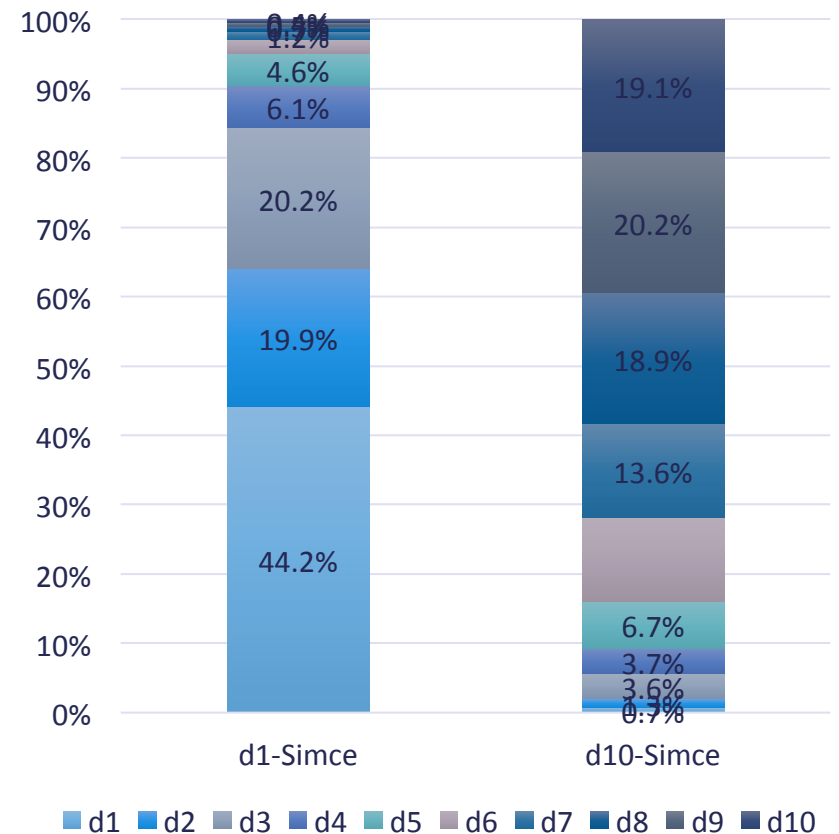


Pérdida de Talentos: Sin información poco se puede hacer

Resultado PSU-Matemáticas Alumnos Colegios Particulares Pagados



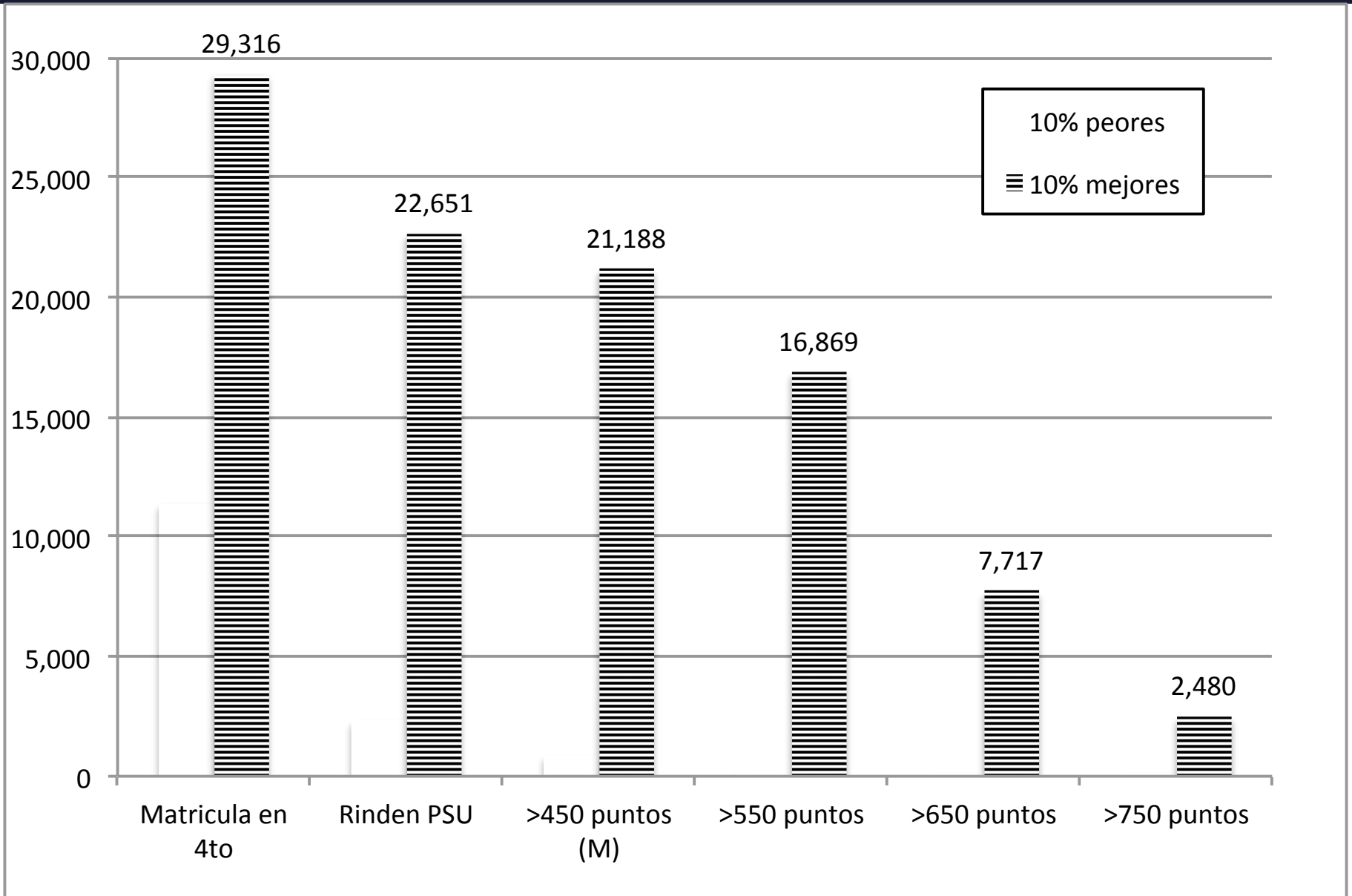
Resultado PSU-Matemáticas Alumnos Colegios Municipales



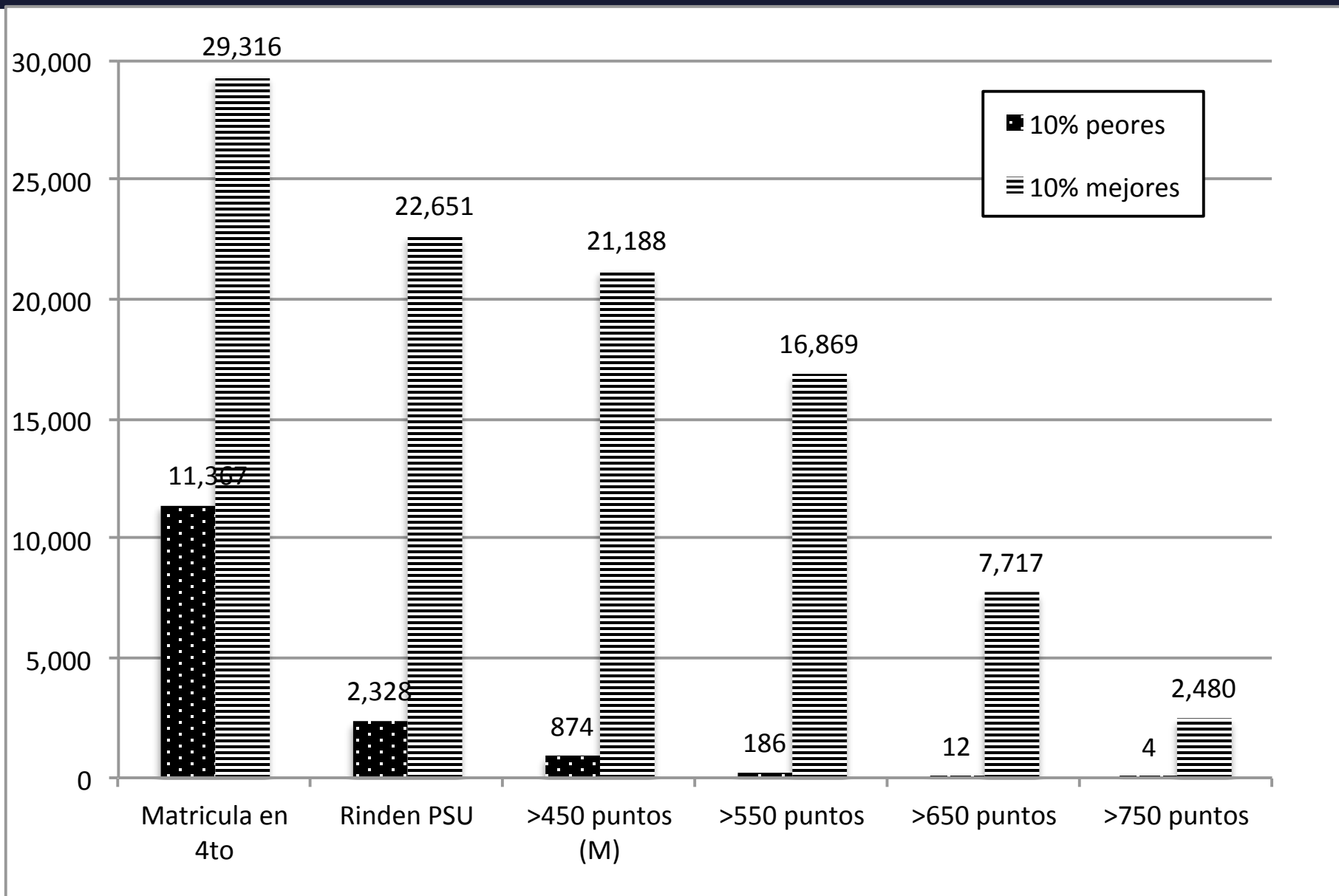
¿Es el SIMCE informativo?
¿Ayuda a las familias?

La clave es generar información para ayudar a los hogares. Esta visión no ha sido considerada. Requiere un instrumento distinto.

Los “Mejores” Colegios.....



Los “Mejores” y “Peores” Colegios



Conclusiones

- La discusión en materia de medición se ha focalizado equivocadamente en una y solo una dimensión (SIMCE colegios/incentivos)
- Los garrotes y zanahorias son importantes, pero no hay que sobredimensionar su rol (NCLB en USA, UK)
- Probablemente lo más importante en esta discusión es la necesidad de informar a los hogares
 - Este sistema hoy inexistente debe ser calidad, debe contribuir a mejorar la calidad de la educación y empoderar a las familias
- No puede estar sujeto a dudas (SEP y su impacto en SIMCE?) y debe ser absolutamente transparente.