

Estándares de Formación de Profesores en Lenguaje y Comunicación

Carmen Sotomayor

www.ciae.uchile

Centro de Estudios Públicos 28 de julio 2011

Progresos en Lectura...

Puntajes promedio nacionales 4º Básico 2010 y variación respecto de la evaluación anterior (2009)

Prueba	Puntaje promedio 2010	Variación puntaje promedio nacional respecto de la evaluación anterior ¹²
Lectura	271	↑ 9
Educación Matemática	253	● 0
Comprensión del Medio Social y Cultural	255	● 5

●: Indica que el puntaje promedio 2010 es similar al de la evaluación anterior.

↑: Indica que el puntaje promedio 2010 es significativamente más alto que el de la evaluación anterior.

Fuente: Ministerio de Educación. Resultados nacionales SIMCE 2010

Puntajes promedio 4º Básico 2010 según grupo socioeconómico y variación respecto de la evaluación anterior (2009)

Grupo Socioeconómico	Lectura		Educación Matemática		Comprensión del Medio Social y Cultural	
	Promedio	Variación	Promedio	Variación	Promedio	Variación
Bajo	250	↑ 11	225	• 2	228	↑ 7
Medio Bajo	256	↑ 10	235	• 1	238	• 5
Medio	272	↑ 9	254	• -1	257	• 5
Medio Alto	290	↑ 6	277	• -3	278	• 1
Alto	304	• 2	300	• -4	298	• 1

• : Indica que el puntaje promedio 2010 es similar al de la evaluación anterior.

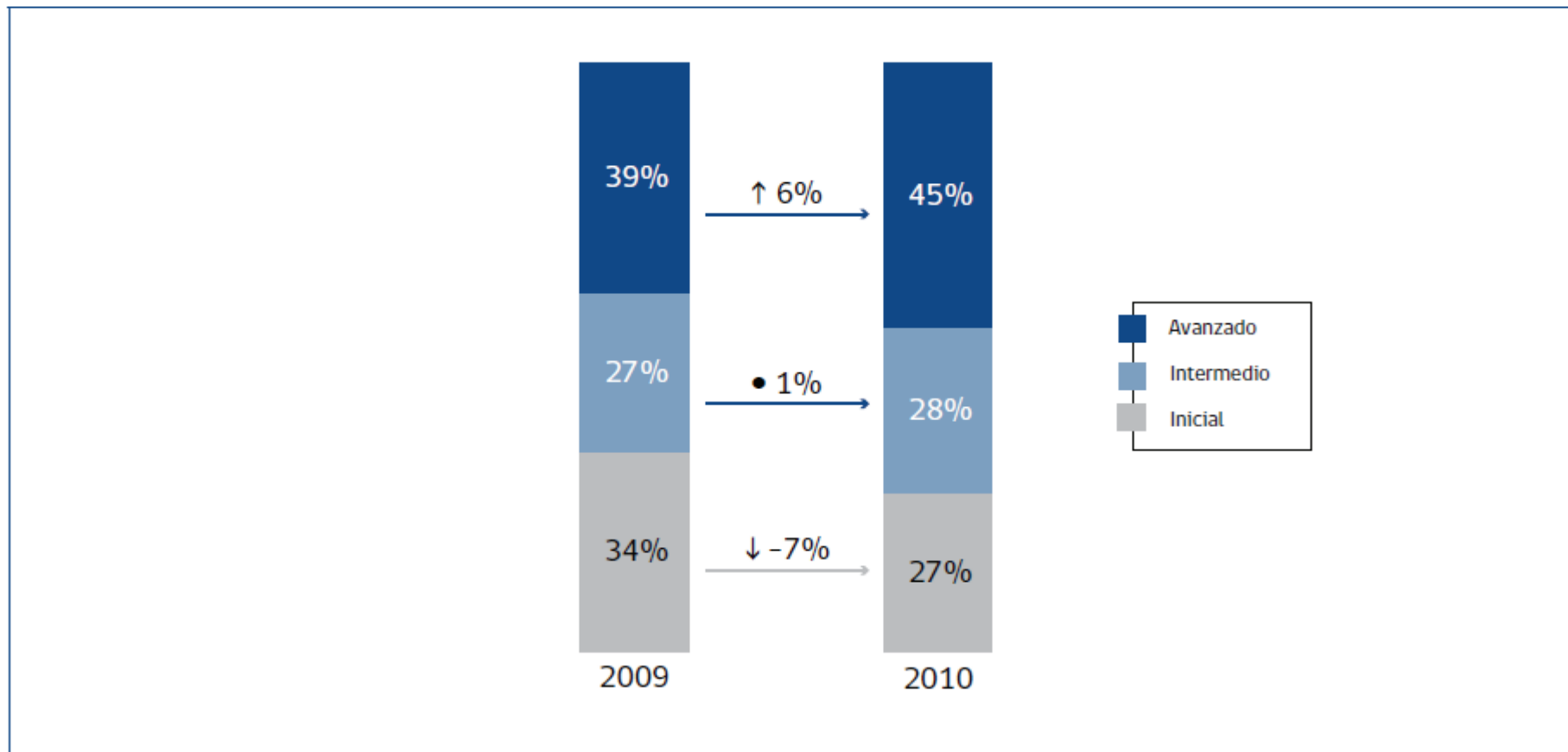
↑ : Indica que el puntaje promedio 2010 es significativamente más alto que el de la evaluación anterior.

Nota: La comparación está restringida a los establecimientos que tienen puntaje en las pruebas SIMCE 2010 y 2009 en Lectura y Educación Matemática, y SIMCE 2010 y 2008 en Comprensión del Medio Social y Cultural. Además, la comparación considera a los establecimientos que se mantuvieron en el mismo Grupo Socioeconómico y Dependencia en ambas evaluaciones (75% y 70% del total de establecimientos, y 85% y 79% de los estudiantes, respectivamente).

Fuente: Ministerio de Educación. Resultados nacionales SIMCE 2010

Sin embargo...

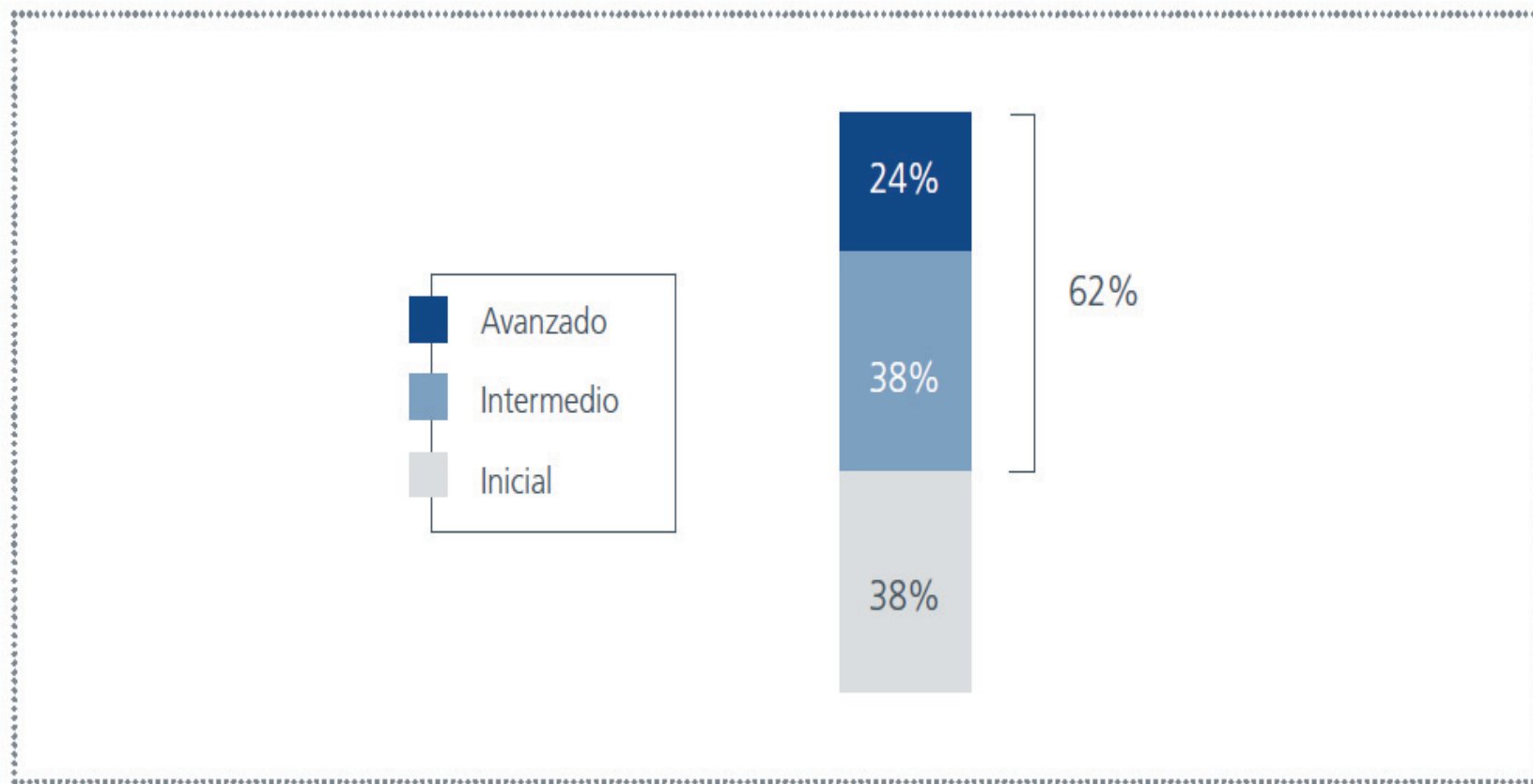
Distribución nacional de estudiantes de 4° básico 2010 según Niveles de Logro en Lectura y variación respecto de la evaluación anterior



- : Indica que no hubo variación significativa del porcentaje de estudiantes en un Nivel de Logro el año 2010 respecto de la evaluación anterior.
- ↑ : Indica un aumento significativo del porcentaje de estudiantes en un Nivel de Logro el año 2010 respecto de la evaluación anterior.
- ↓ : Indica una disminución significativa del porcentaje de estudiantes en un Nivel de Logro el año 2010 respecto de la evaluación anterior.

Fuente: Ministerio de Educación. Resultados nacionales SIMCE 2010

Distribución de estudiantes de la muestra de 4° básico según Niveles de Logro de Escritura 2008



Fuente: Ministerio de Educación. Resultados de escritura SIMCE 2008.

Ejemplo de escritura de Nivel Inicial – SIMCE 2008

Hoja de Desarrollo 2

06/11/08

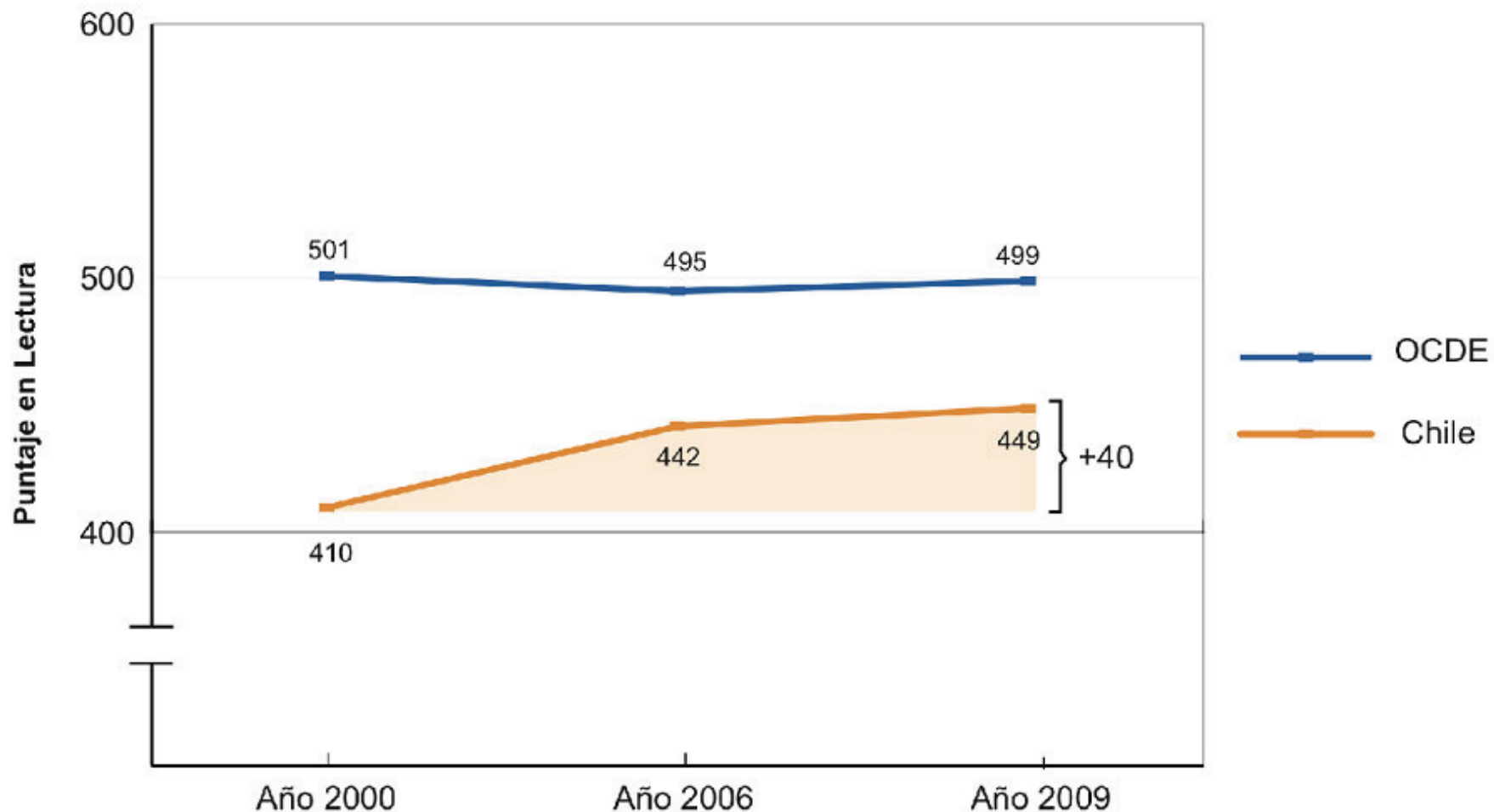
Querido dictor quiero
decirle que es el mejor
dictor por este nuestro
curso juntaron dinero
para que nosotros y usted
fuéramos al almirante
para que vieramos
alas tiburones y alas
mantarollas y los peses
los piratas y nadar
con los delfines.

Se despide la alumna

Nara

Progresos en Lectura ...

Promedio de PISA Lectura en Chile y OCDE entre 2000 y 2009.

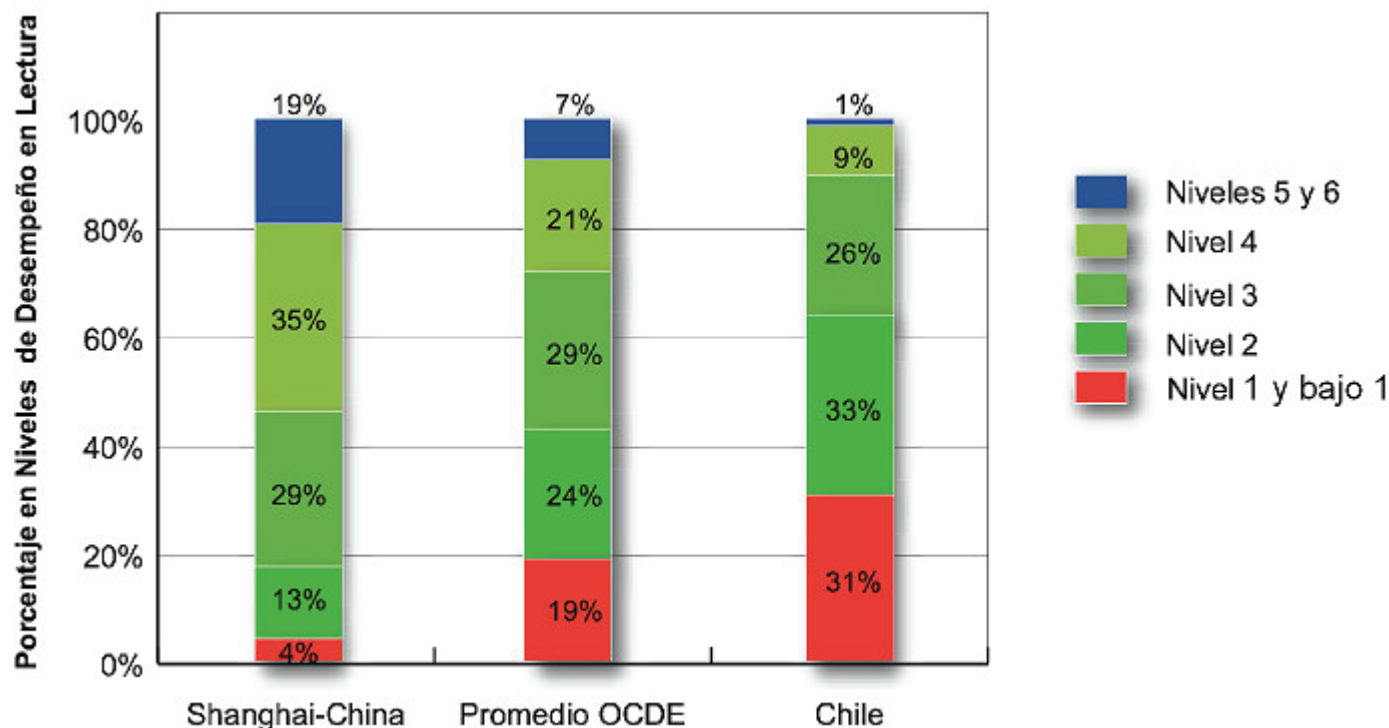


Nota: el promedio OCDE considera 23 países, los que han participado en todas las mediciones. Chile no está incluido. Los valores en el gráfico son aproximados. El aumento en la tendencia se calcula como la resta entre 449,37 que es el puntaje en el año 2009 y 409,56 que es el puntaje en el 2000. Esto da una diferencia de 39,81 puntos.

Fuente: OECD, Gobierno de Chile. Resumen de resultados PISA 2009. Chile. (p. 9)

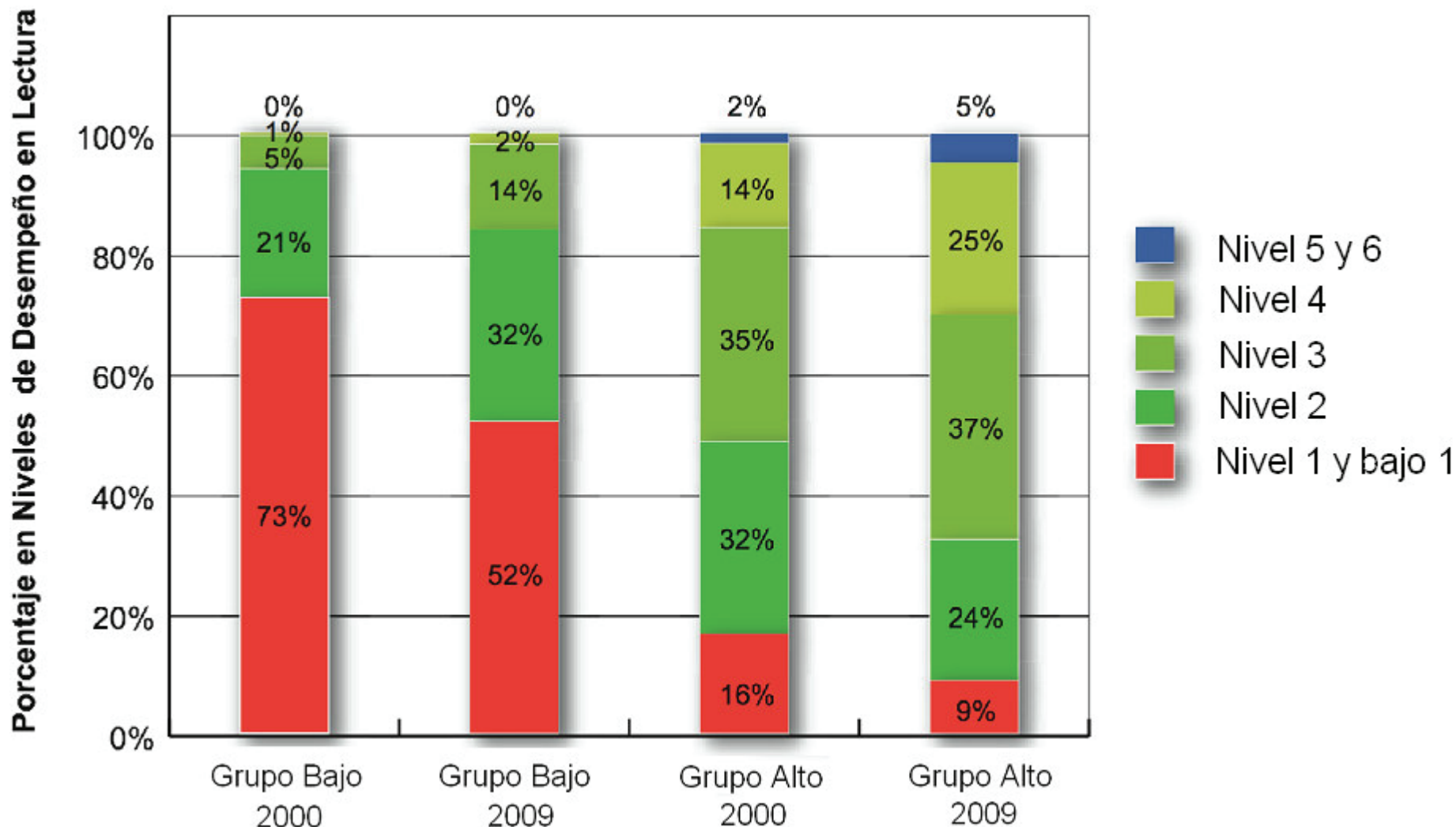
Sin embargo...

Distribución de estudiantes según niveles de desempeño en la escala de Lectura. Comparación internacional.



Fuente: OECD, Gobierno de Chile. Resumen de resultados PISA 2009. Chile. (p. 8)

Distribución de estudiantes en niveles de desempeño en Chile en la escala de Lectura PISA según grupo socioeconómico y cultural. 2000-2009



Fuente: OECD, Gobierno de Chile. Resumen de resultados PISA 2009. Chile. (p. 12)

¿Qué capacidades docentes se requieren?



¿Por qué estándares?

- **Fortalecer la formación inicial** a partir de los requerimientos de la enseñanza del lenguaje, en el **sistema escolar**:
 - Lectura
 - Producción escrita
 - Comunicación oral

¿Qué función cumplen?

- Definen los **conocimientos** (disciplinarios y pedagógicos) y las **habilidades** que un profesor egresado debe tener al finalizar su formación inicial.
- Orientan a las instituciones formadoras: señalan las **metas mínimas comunes** que debe lograr un profesor de educación básica generalista para ejercer su profesión.

¿Cómo se construyeron?

- Los estándares son **acuerdos** entre los **actores** involucrados, en esto se basa su **legitimidad**.
 - Equipo elaborador: 13 especialistas de 8 univ. (Est. Básica); 11 especialistas de 6 univ. y 7 profesores aula (Est. Media).
 - Consulta nacional: 39 especialistas de 21 universidades y 4 fundaciones privadas, 10 profesores aula, Decanos de Educación.
 - 3 asesores internacionales (Boston University, Université Quebec à Montreal, Michigan State University).
 - Focus group con estudiantes pedagogía.

EJES Y ESTÁNDARES

EJE LECTURA	EJE ESCRITURA
1. Lectura inicial Conoce los procesos de lectura inicial y está preparado para enseñarla	5. Escritura inicial Comprende los procesos de producción escrita y es capaz de iniciar en la escritura a los alumnos y alumnas
2. Comprensión lectora Sabe cómo hacer progresar la comprensión lectora de sus alumnos y alumnas para que sean lectores frecuentes y reflexivos	6. Producción escrita Sabe cómo enseñar a sus alumnos para que sean escritores frecuentes
3. Comprensión de textos literarios	7. Producción escrita de intención literaria
4. Comprensión de textos multimodales	8. Producción inicial de textos multimodales
EJE COMUNICACIÓN ORAL	EJE GRAMÁTICA
9. Comprensión oral	11. Gramática oracional, léxico y ortografía
10. Producción oral	12. Gramática textual

ORGANIZACIÓN INTERNA DE UN ESTÁNDAR

ENUNCIADO

INDICADORES

Dimensión A. Saber la disciplina para enseñar (Qué)

Conocimiento de la disciplina

Conocimiento del currículo escolar

Conocimiento de los alumnos y alumnas

Dimensión B. Saber enseñar la disciplina (Cómo)

Preparación

Enseñanza (Instrucción)

Evaluación y reflexión

EJEMPLOS ILUSTRATIVOS

¿Qué impacto tendrían?

- Formación con foco en la **enseñanza y aprendizaje** de las **disciplinas** (didácticas específicas), campo propio de la profesión docente.
- **Prácticas** progresivas centradas en la **enseñanza y aprendizaje específico** de las disciplinas.
- Equipos mixtos de **perfil académico y práctico** que puedan desarrollar este campo del conocimiento (“conocimiento pedagógico del contenido”, L. Shulman, 2007).

¿Qué desafíos?

- **Armonizar** la Prueba **Inicia** con los estándares disciplinarios.
- **Fortalecer** los procesos de **Acreditación** de las carreras de pedagogía con estos estándares.
- **Articular** los estándares de egreso de formación inicial, con los estándares profesionales definidos en el **Marco para la Buena Enseñanza (niveles de una misma construcción)**.

Por ejemplo:

Dominio Preparación de la Enseñanza (MBE)

A1. Domina los contenidos de las disciplinas que enseña y el marco curricular nacional.

A3. Domina la didáctica de las disciplinas que enseña.

Muchas gracias...

