

Pobreza y Desigualdad

Claudia Sanhueza

Instituto de Políticas Públicas

UDP

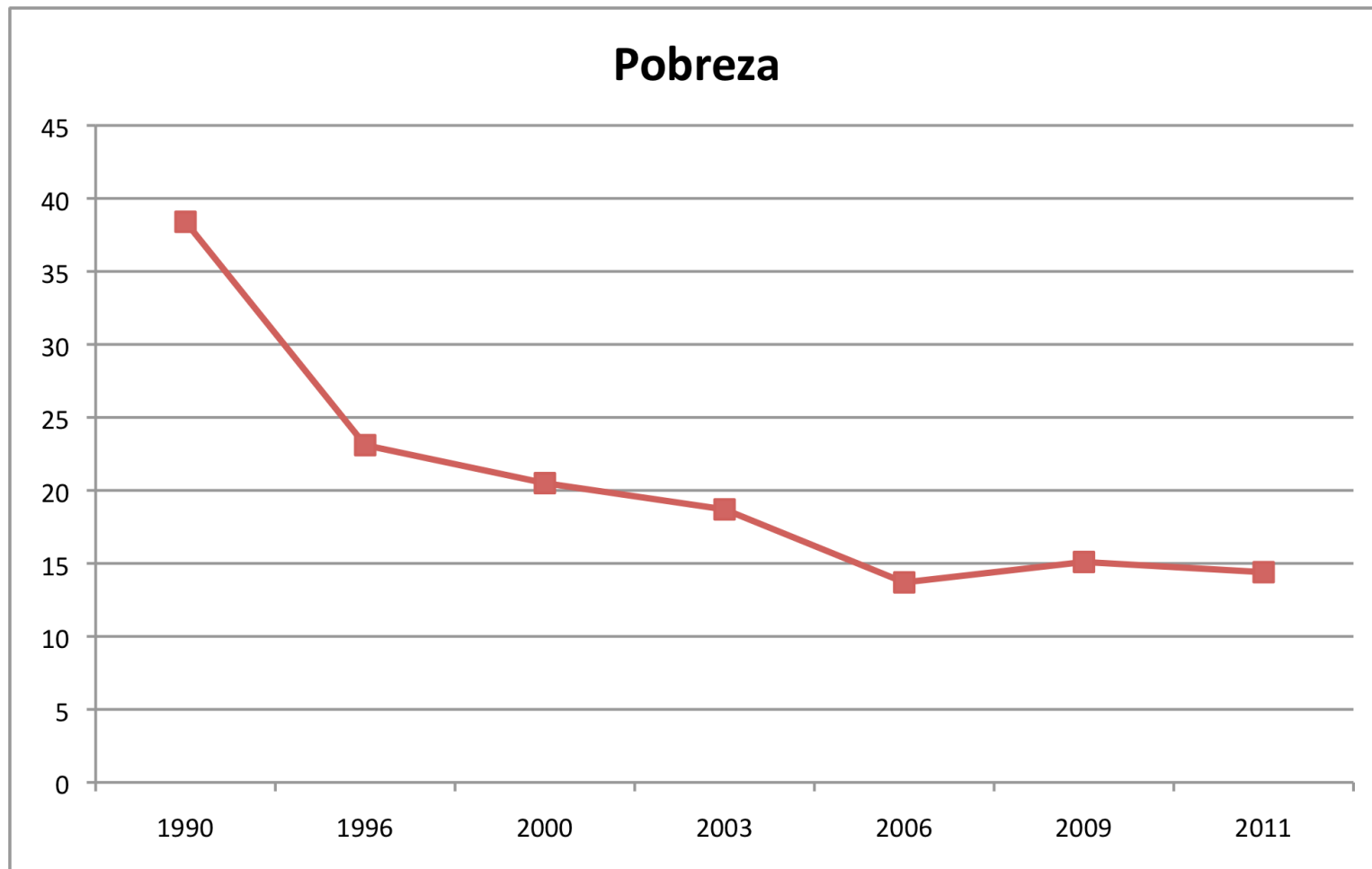
Centro de Estudios Públicos, 27 Agosto 2013

Estructura

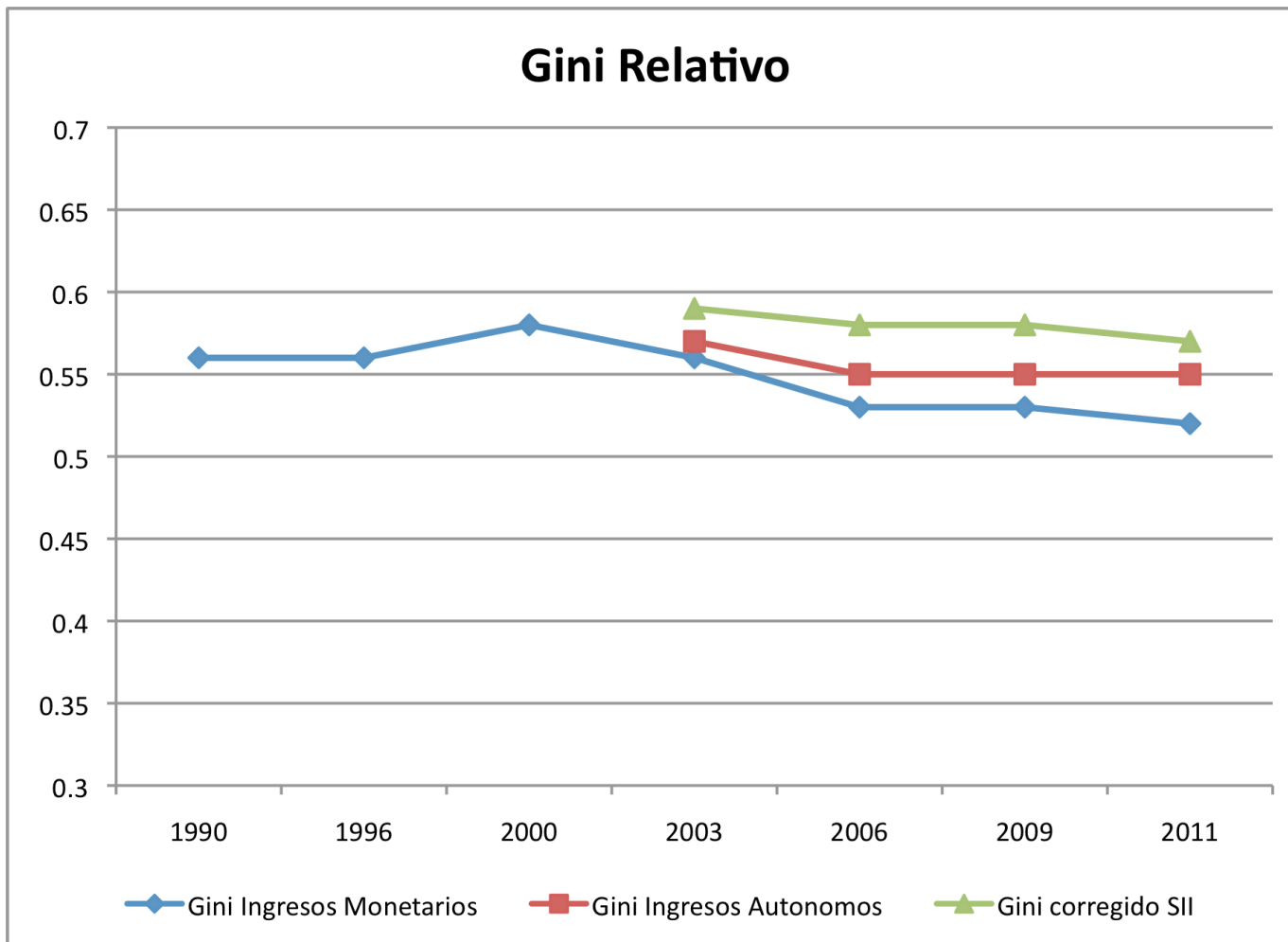
- Tendencias claves
- El modelo chileno
- ¿Otro modelo?

Tendencias Claves

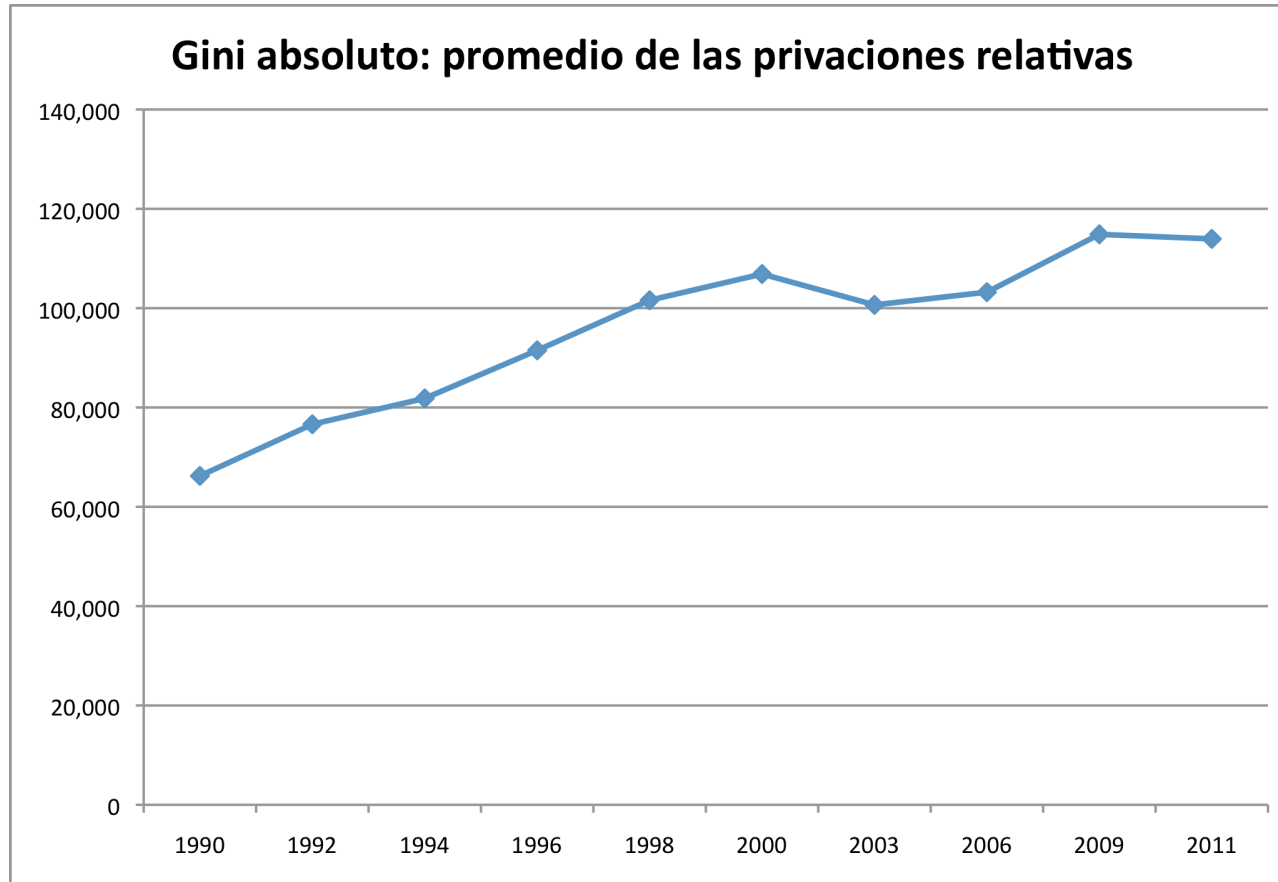
Tendencias claves: pobreza



Tendencias claves: desigualdad relativa

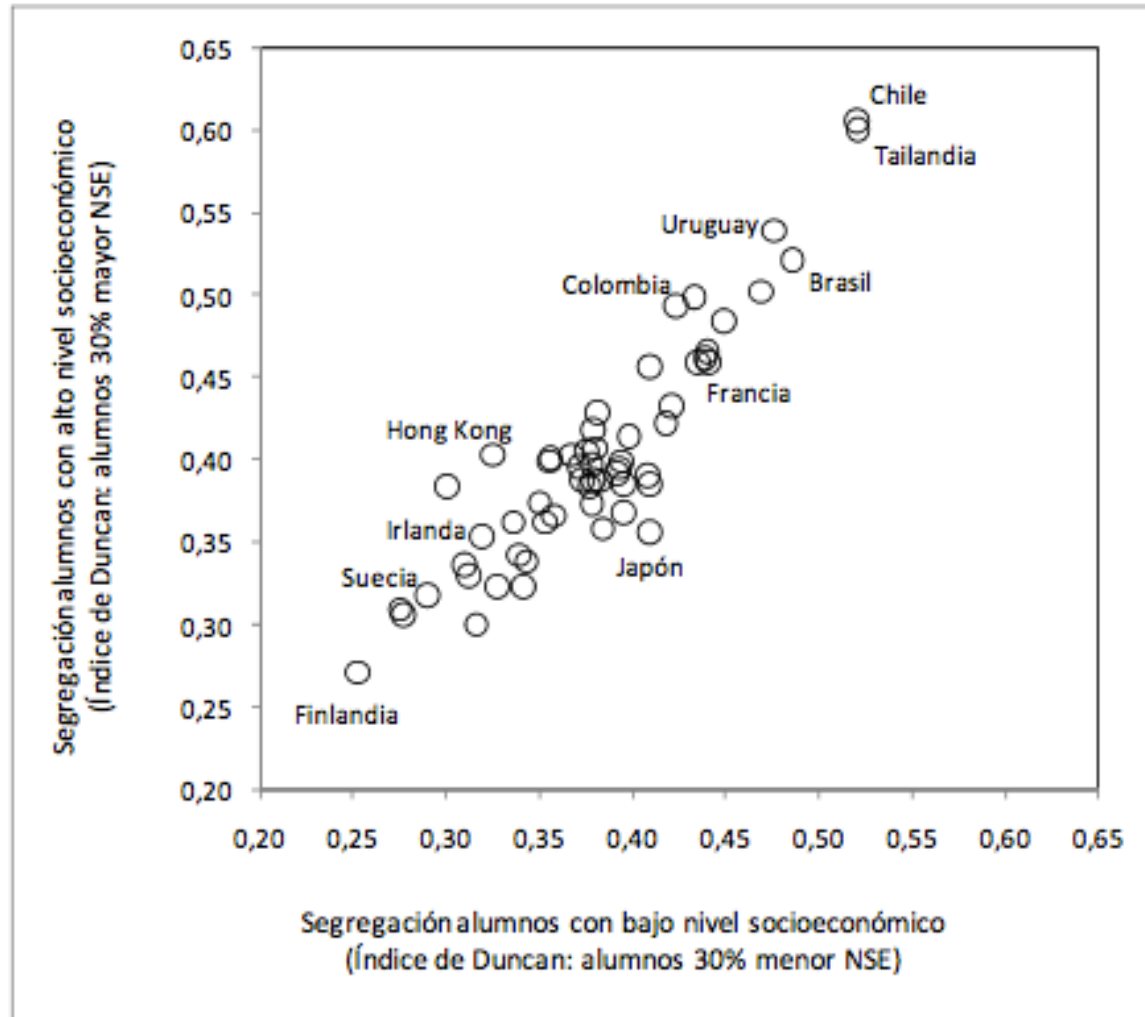


Tendencias claves: desigualdad absoluta (bienestar)

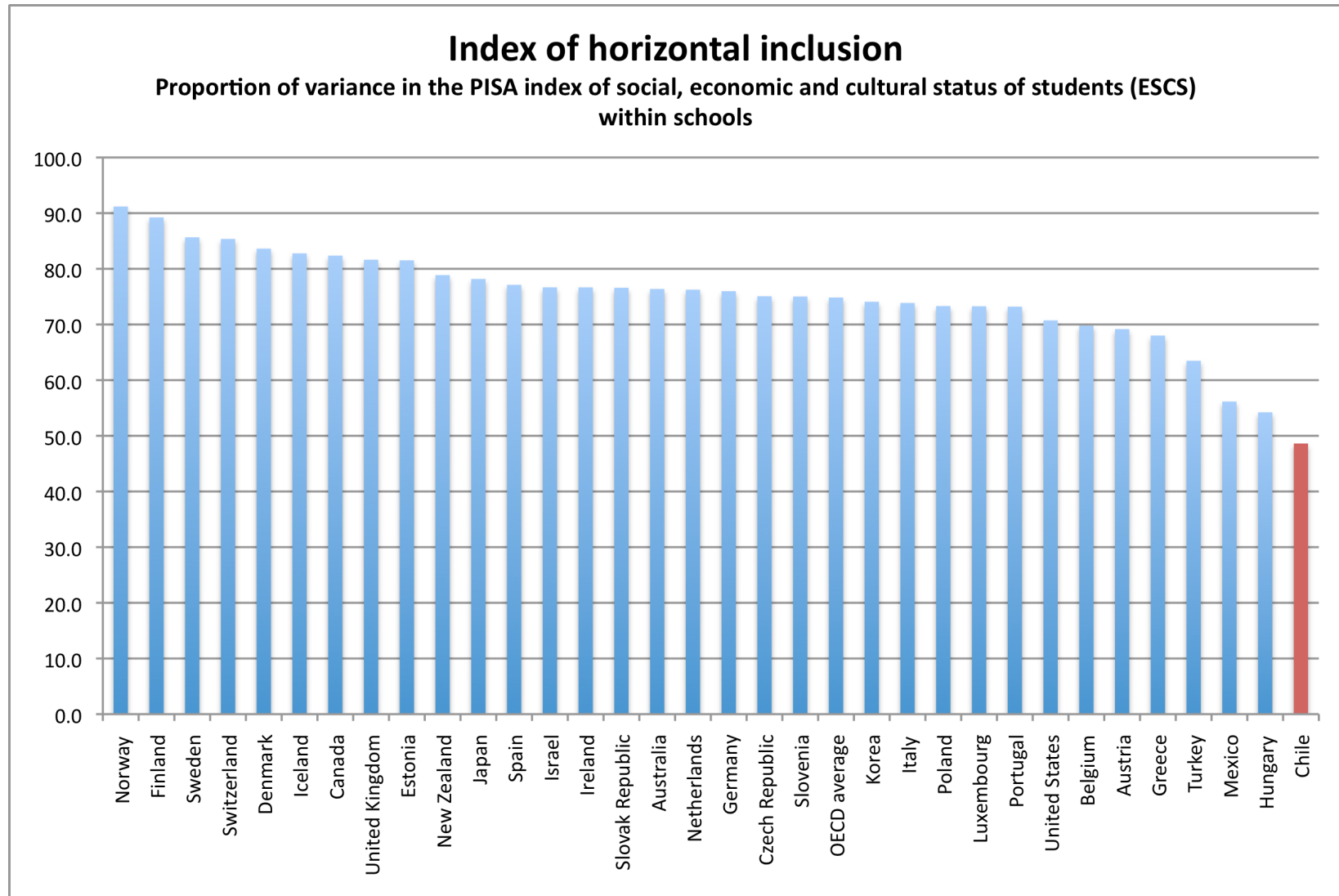


(es la diferencia entre la situación deseada y la situación real de una persona)

Tendencias claves: segregación (Bellei, 2013)



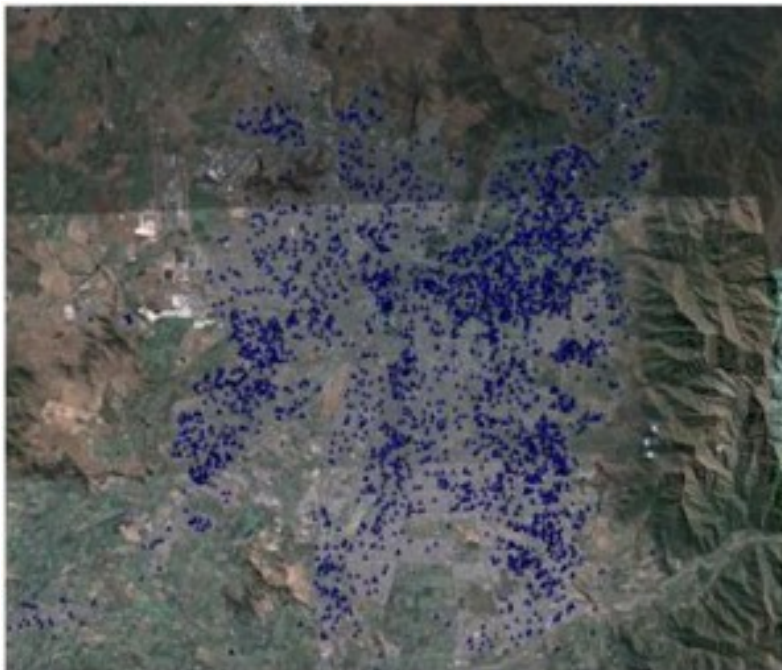
Tendencias claves: segregación educativa (OCDE, 2011)



Tendencias claves: segregación

Donde viven sus alumnos (Meneses, 2011)

Universidad de Chile



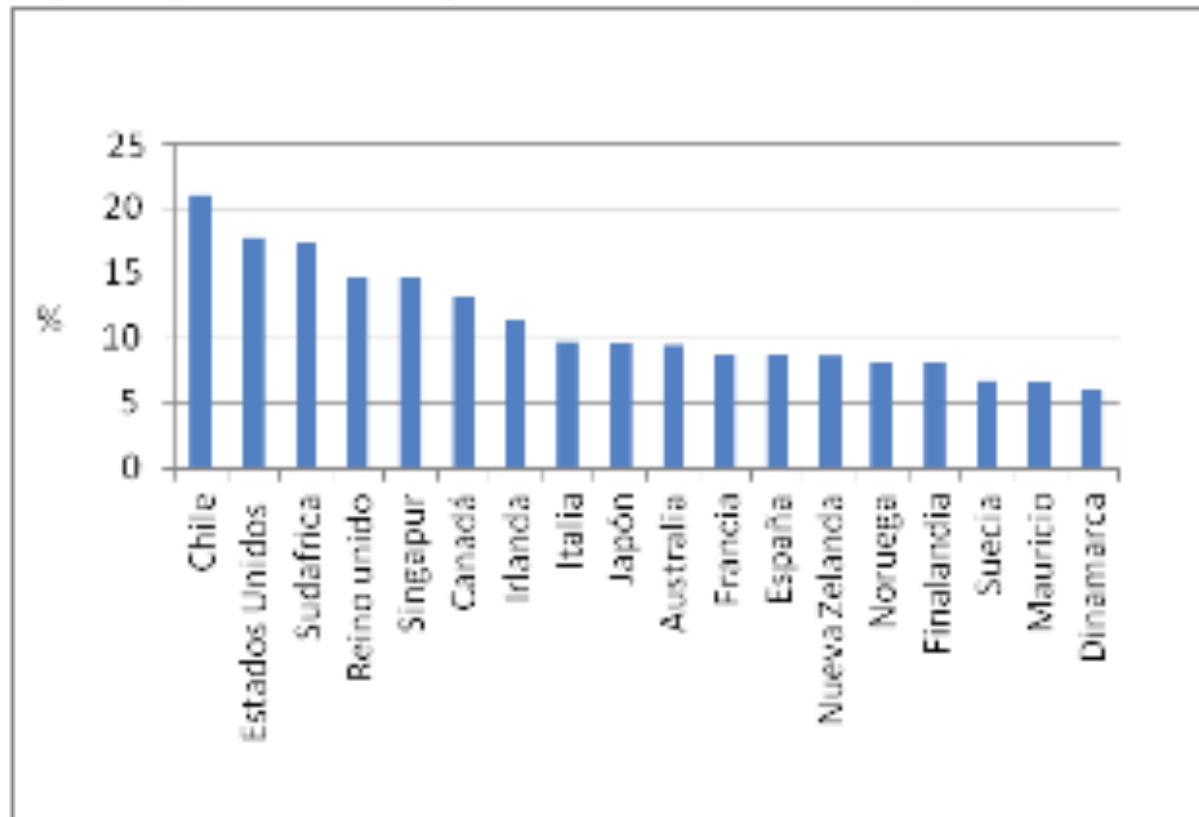
Universidad Los Andes



Tendencias claves: “super ricos” (Figueroa, Lopez y Gutierrez, 2012)

Figura 1

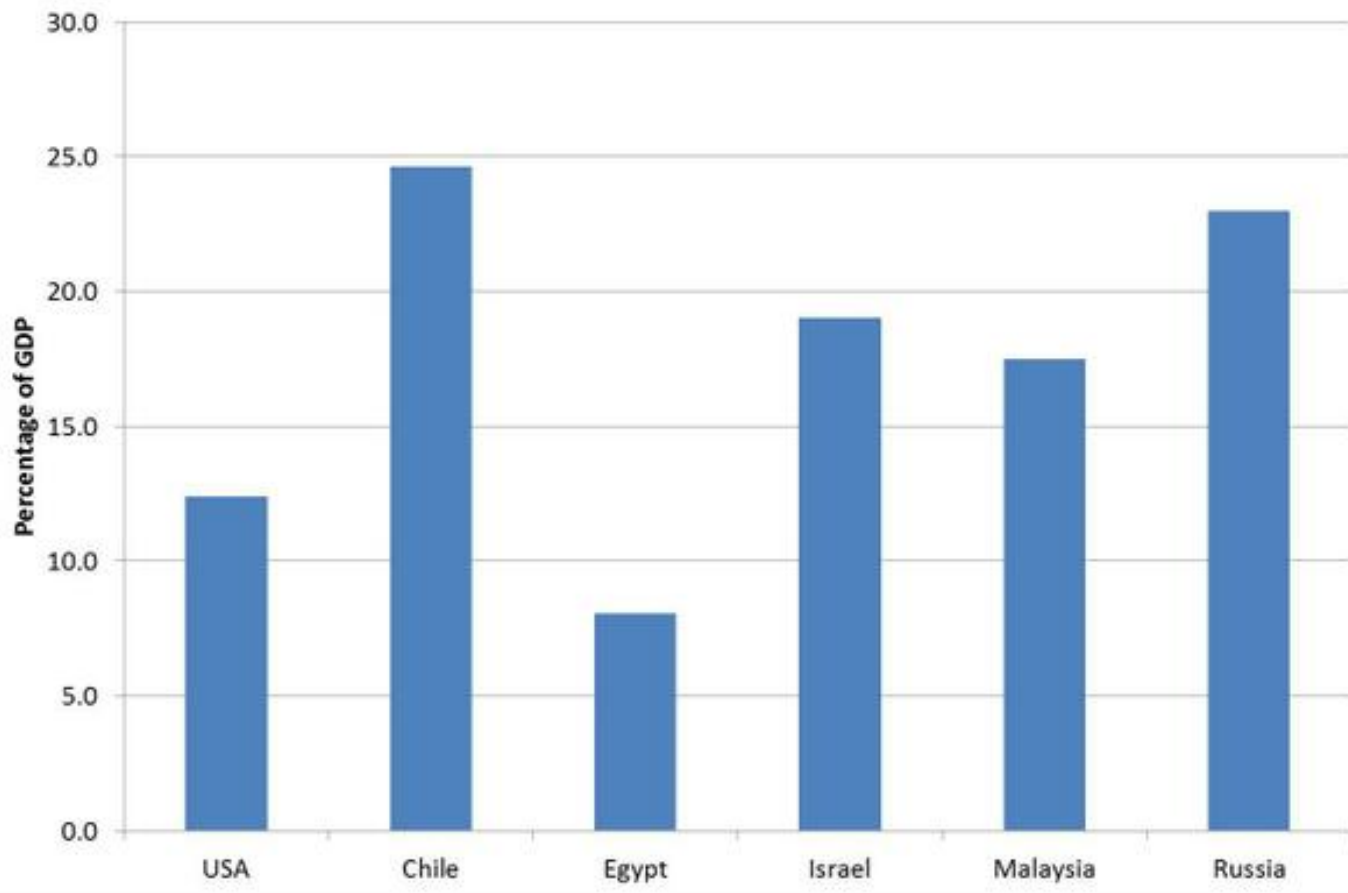
Chile y otros países: Participación del 1% más rico de la población en el ingreso total excluyendo ganancias de capital o utilidades retenidas; 2005-2010



Fuente: Elaboración propia en base a datos de World Top Income database.

Tendencias claves: “super ricos” (Branko Milanovic, 2013)

The final: Billionaires' wealth as percentage of national GDPs
(a country needs to have more than 5 billionaires and GDP > \$50b)



Tendencias claves

- Hemos disminuido pobreza absoluta.
- Somos uno de los países más desiguales y segregados del mundo, y lo seguimos siendo.
- Hay riqueza, está mal distribuida.

El modelo chileno

El modelo de mercado

- Neoliberalismo a la Hayek:
 - Las sociedades son el resultado de la interacción “espontánea” de sus miembros.
 - [Carta de Thatcher a Hayek](#) (17 Febrero, 1982)
 - “Estoy segura que usted estará de acuerdo en que, en Inglaterra, con nuestras instituciones democráticas y la necesidad de un alto grado de consenso, algunas de las medidas adoptadas en Chile serían bastante inaceptables.”

THE PRIME MINISTER

17 February 1982

My dear Professor Hayek,

Thank you for your letter of 5 February. I was very glad that you were able to attend the dinner so thoughtfully organised by Walter Salomon. It was not only a great pleasure for me, it was, as always, instructive and rewarding to hear your views on the great issues of our time.

I was aware of the remarkable success of the Chilean economy in reducing the share of Government expenditure substantially over the decade of the 70s. The progression from Allende's Socialism to the free enterprise capitalist economy of the 1980s is a striking example of economic reform from which we can learn many lessons.

However, I am sure you will agree that, in Britain with our democratic institutions and the need for a high degree of consent, some of the measures adopted in Chile are quite unacceptable. Our reform must be in line with our traditions and our Constitution. At times the process may seem painfully slow. But I am certain we shall achieve our reforms in our own way and in our own time. Then they will endure.

Best wishes.

Yours sincerely

...con rostro humano

- A lo más, se protege al que sale más perjudicado: focalización
 - Segmenta: porque genera un grupo de “beneficiarios”.
 - Estado pequeño, bajos impuestos.
 - No todos se benefician del gasto social entonces calidad no mejora.
 - Riqueza y economía concentradas: políticas públicas ineficientes (Benabou, 2000).
 - En educación ayuda a perpetuar las desigualdades (Ferreira, 2001 y Atria, 2011)

El modelo chileno

- Todas las dimensiones del ser humano están determinadas por el ingreso que se tiene: porque todo se transa en el mercado.
- Esto está generando mayor desigualdad, mayor desigualdad de oportunidades y mayor sensación de que los resultados del proceso son injustos.

Movilidad y desigualdad

The Mobility Myth
(Timothy Noah)

“as the ladder’s rungs grow farther apart, the ladder becomes more difficult to climb”

- Mayor desigualdad es menor movilidad social, y mayor percepción de injusticia.



¿otro modelo?

Preferencias sociales

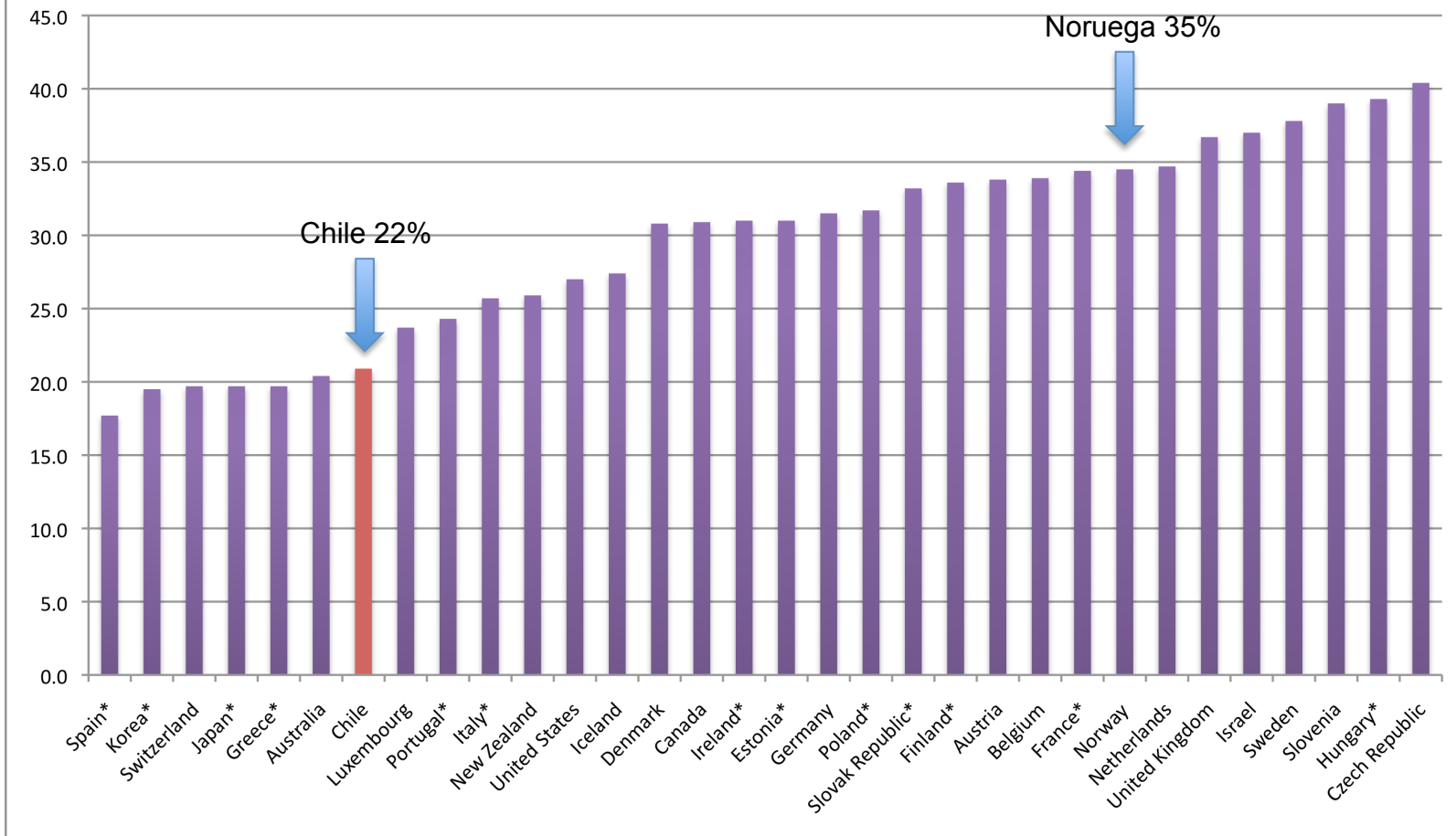
Table 3 – Perceptions of Poverty

	PERCEPTIONS: % who believe that:			
	The poor are poor because:		The poor have very little chance to escape from poverty	Government's response to poverty is inadequate
	"Society is Unjust"	"They are Lazy"		
LAC - Average	65.8	28.3	62.0	67.7
Mexico	65.8	24.6	56.9	71.1
Argentina	74.0	26.0	74.5	81.7
Brazil	75.7	20.5	70.5	n.a.
Chile	55.6	36.9	58.5	58.7
Peru	56.5	34.2	47.1	44.8
Venezuela	52.9	47.1	59.6	79.9
Uruguay	77.2	12.4	73.5	80.8
Dom. Republic	68.6	24.5	61.2	89.0
Colombia	n.a.	n.a.	55.8	n.a.
Continental Europe	63.3	17.1	60.2	64.5
United States	38.8	61.2	29.5	41.8

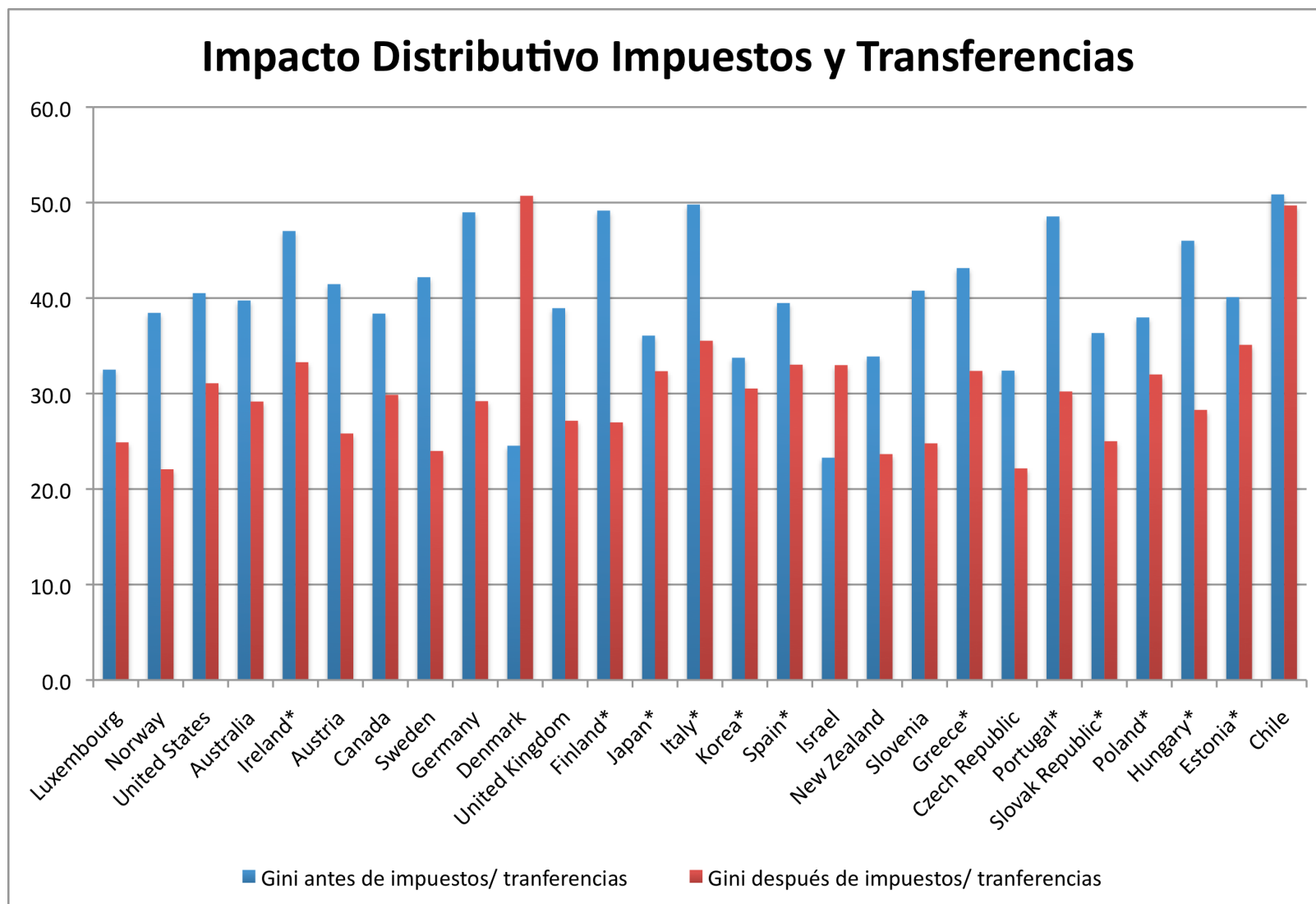
Source: Author's analysis of data from World Values Survey (1995-97)

Tamaño del Estado

Carga Tributaria Año en que Países tienen igual PIB per cápita que Chile



Impacto distributivo (OCDE)



Políticas Sociales Universales

Los efectos redistributivos de un estado de bienestar universalista				
Grupo	Ingreso Promedio	Impuesto (40%)	Transferencias	Ingreso después de impuestos y transferencias
A (20%)	1000	400	240	840
B (20%)	800	320	240	720
C (20%)	600	240	240	600
D (20%)	400	160	240	480
E (20%)	200	80	240	360
Razón entre grupo A y E	5/1	(= 1200)	(= 1200)	2.33/1

Fuente: Rothstein (2001)

- Generan mayor igualdad material.

Políticas Sociales Universales: efectos?

- En países donde existen:
- Existe mayor igualdad material
 - está correlacionado con carga tributaria y regresividad sistema tributario.
- Existe mayor movilidad.
- Son países con alta riqueza: desarrollo.

¿Otro modelo?

Economic Competitiveness Finland #3 United States #7	Technological Advancement Finland #1 United States #9	Global Equity Index Finland #2 United States #48
Corruption Perception Index Finland #2 United States #24	Global Innovation Index Finland #4 United States #10	Least Failed State Finland #1 United States #19
Political Empowerment of Women Finland #2 United States #55	Child Poverty Rate Finland 4% United States 22%	The UN Happiness Index Finland #2 United States #11
To be a Mother Finland #1 United States #30	Global Gender Gap Index Finland #2 United States #22	Child Wellbeing Finland #4 United States #26

Propuestas

- Avanzar en políticas sociales universales: educación en todos sus niveles.
- Sistema protección social universal: para combatir la pobreza.
- Reforma tributaria.
- Reformas políticas.

Conclusiones

- Hemos logrado mayor riqueza y menor pobreza: resultados esperados de un modelo de mercado.
- Hemos generado alta desigualdad y segregación.
- No tenemos una democracia que permita reflejar nuestras preferencias sociales.
- Necesitamos que se reflejen para poder reflexionar sobre los procesos y sus resultados.
- Probablemente tendríamos un mayor estado redistributivo y políticas sociales universales.

“So distribution should undo excess,
and each man have enough.”

[King Lear, Act 4, Scene 1]

William Shakespeare

*Así la distribución debe deshacer el exceso,
y cada hombre tiene suficiente*

<http://inequality.org/quotes/>