

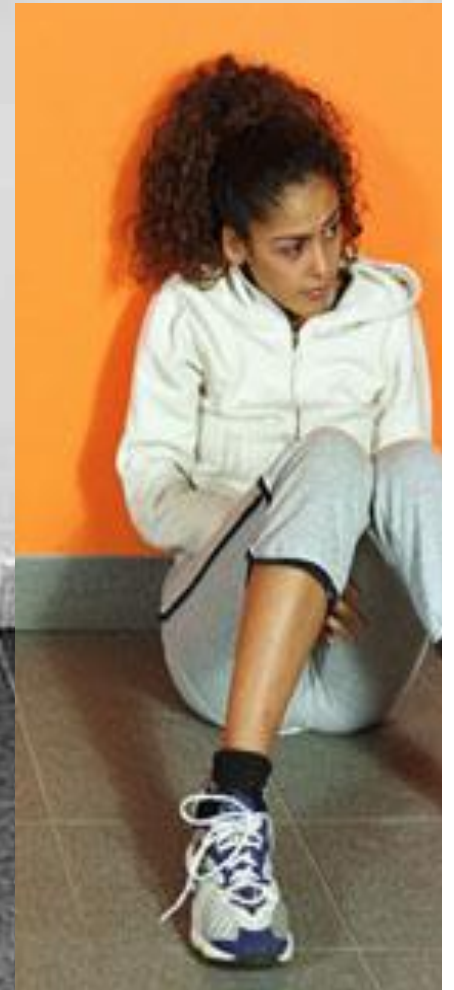
# Mercado laboral Chileno

- 1- Discusión actual
- 2- Desafíos de las políticas públicas

CEP

Alfonso Swett

24 de Septiembre, 2013

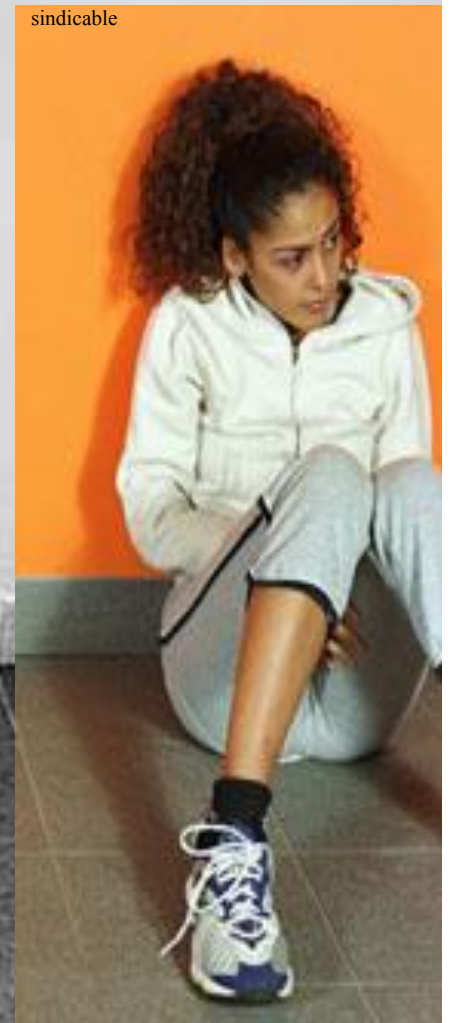


# Discusión pública actual

- **Tasa de desempleo:  
5,7% (May-Jul)**

- **Sindicalización:  
14,6% (2012)**

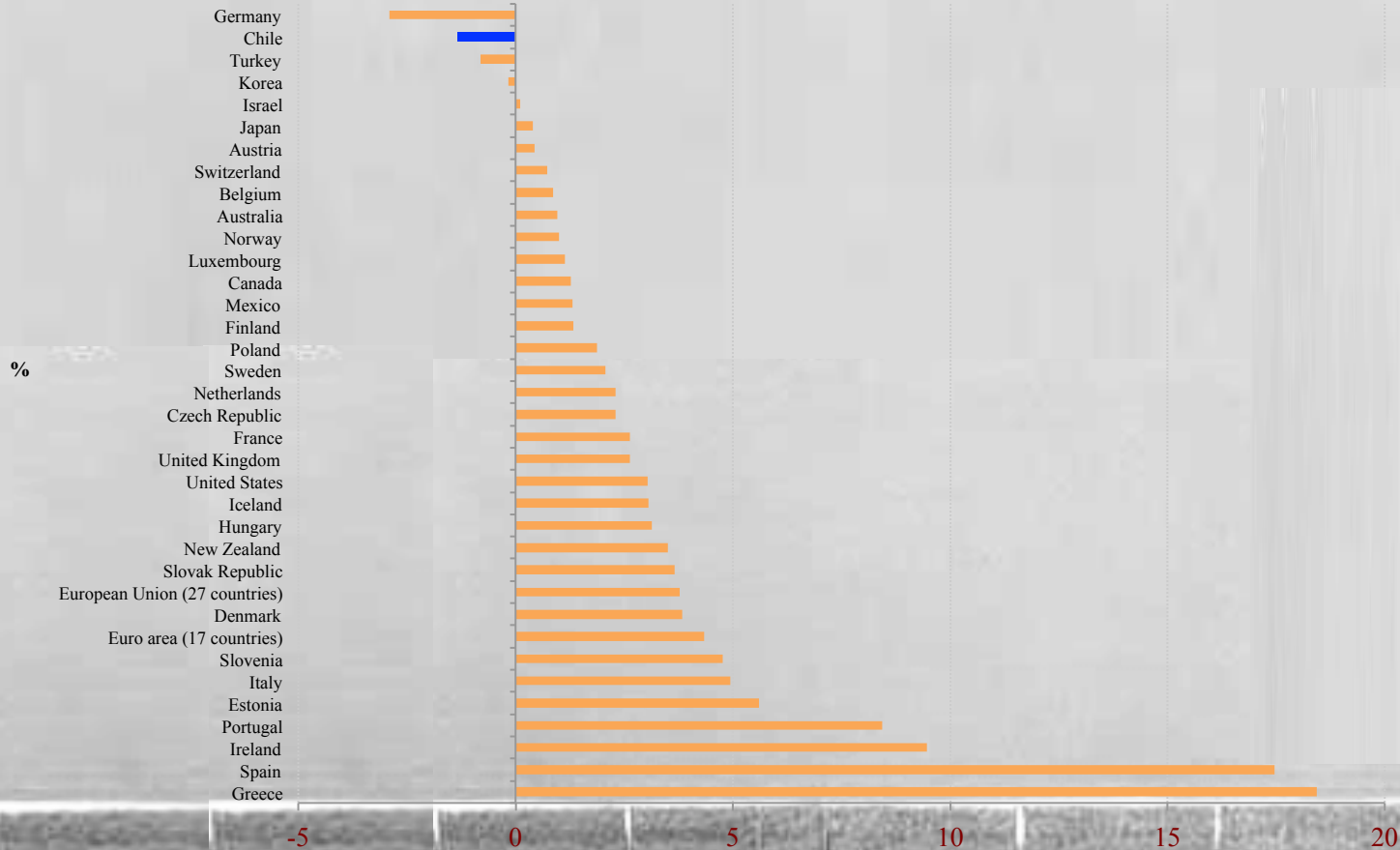
Source: INE 2013 y Dirección del trabajo,  
tasa de sindicalización sobre fuerza laboral  
sindicable



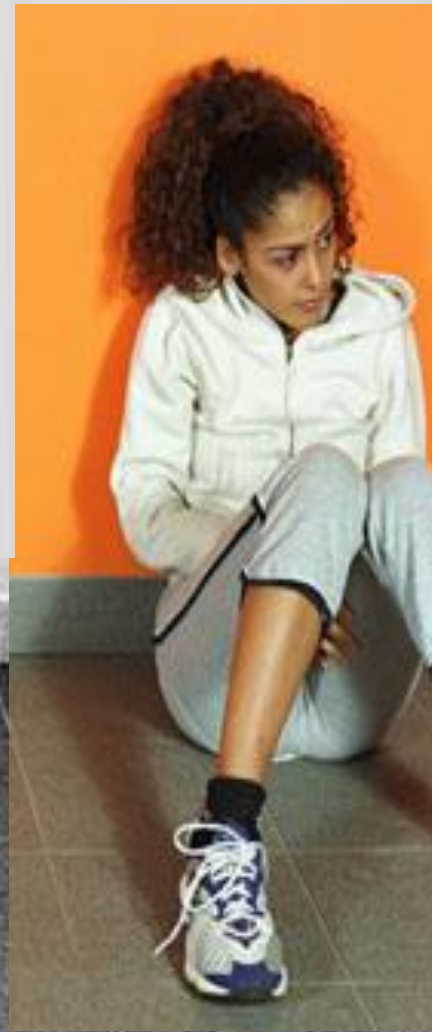
# Discusión pública actual

Tasa de desempleo

Figure 1: Differential Unemployment Rate before the Crisis and Its Last Value (%), Q4 2007 - Q4 2012



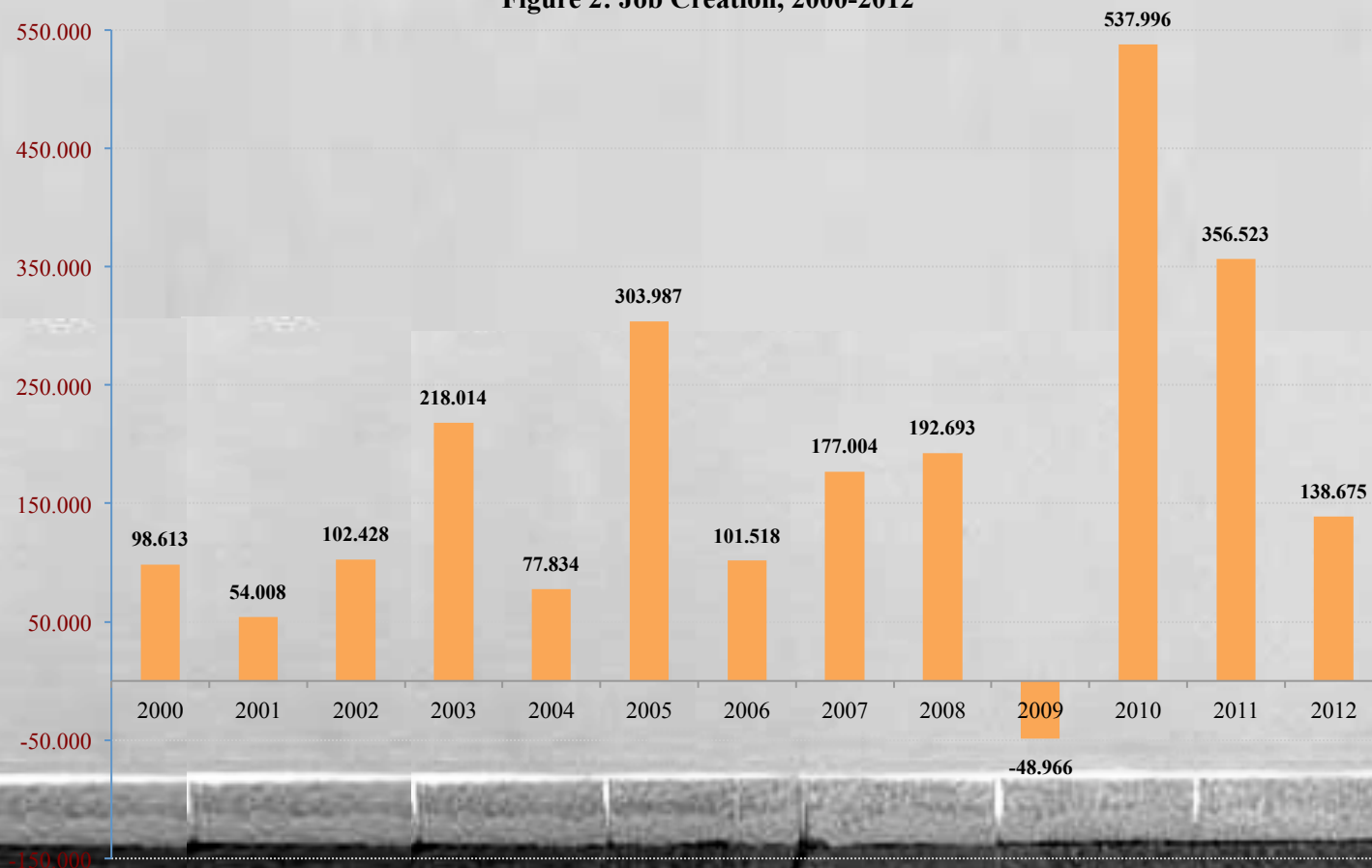
Source: OECD *Short-Term Indicators Database* (Cut-off date: April 17, 2013).  
Note: Q2 2007 for Switzerland.



# Discusión pública actual

## Tasa de desempleo

Figure 2: Job Creation, 2000-2012



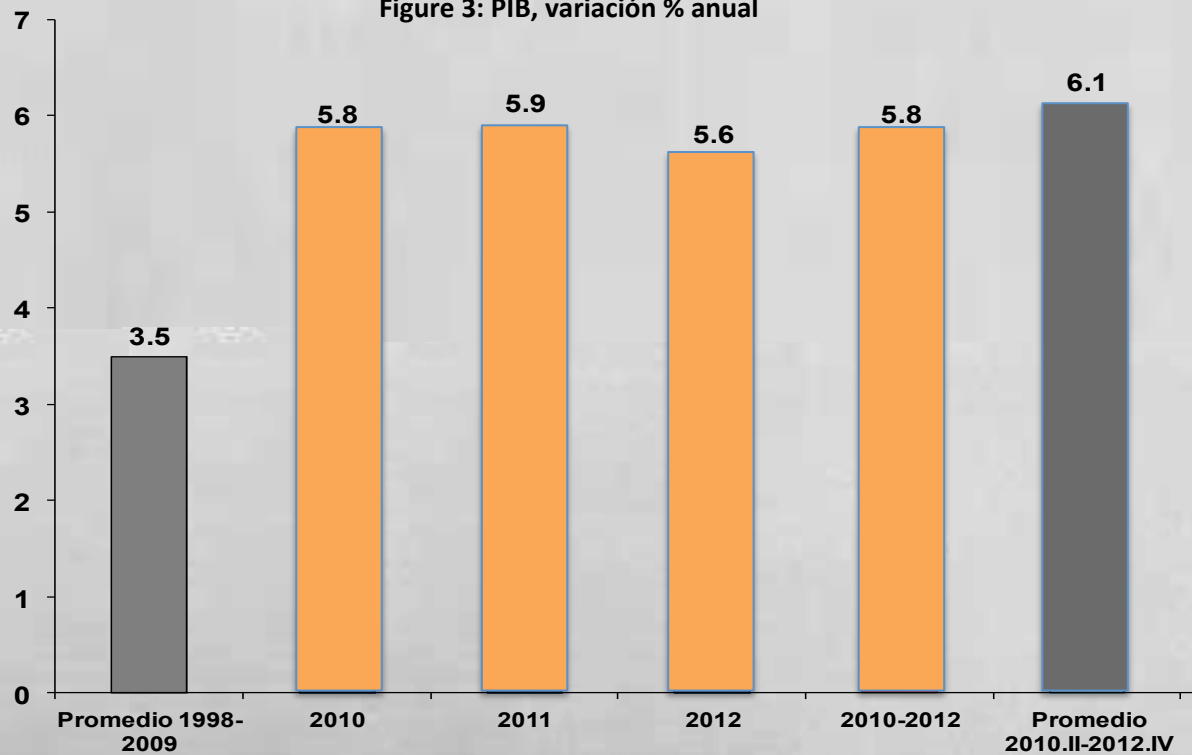
Source: National Institute of Statistics of Chile. Note: From 1990 to 2006 we use the National Employment Survey (ENE) data and from 2010 to 2012 we use the New National Employment Survey (NENE) data.



# Discusión pública actual

## Tasa de desempleo

Figure 3: PIB, variación % anual



Source: Banco Central de Chile



# Discusión pública actual

## Sindicalización

- **Efecto Pyme:**

- Entre el **70% y 80%** del empleo lo generan las Pymes
- El **97%** de las empresas en Chile son Pymes.
- El **1,6%** de las Microempresas tenía sindicato el 2011.
- El **4,5%** de las Pequeñas empresas tenía sindicato el 2011
- Casi **1 de cada 2** Gran empresa tiene sindicato

Source: Encuesta ELE 2011. Encla 2011, empleadores



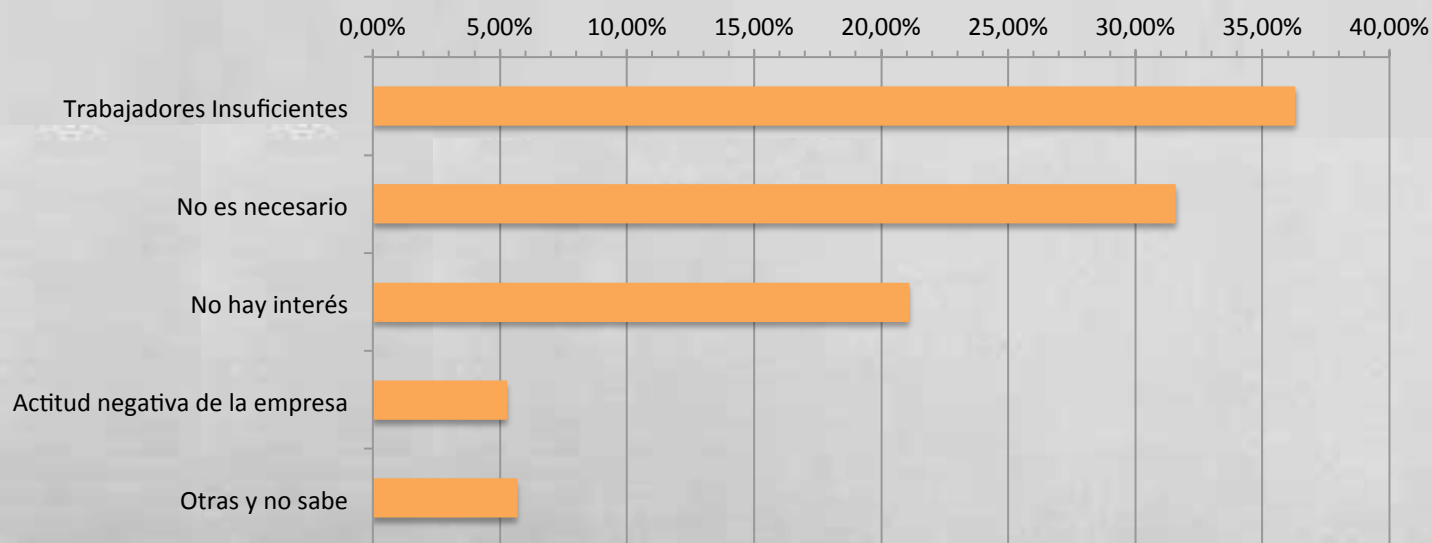
# Discusión pública actual

## Sindicalización

- **Efecto Trabajadores:**

Figure 4: Principal razón por la que no se ha formado un sindicato de acuerdo a los trabajadores

Source: Encla 2011, Trabajadores



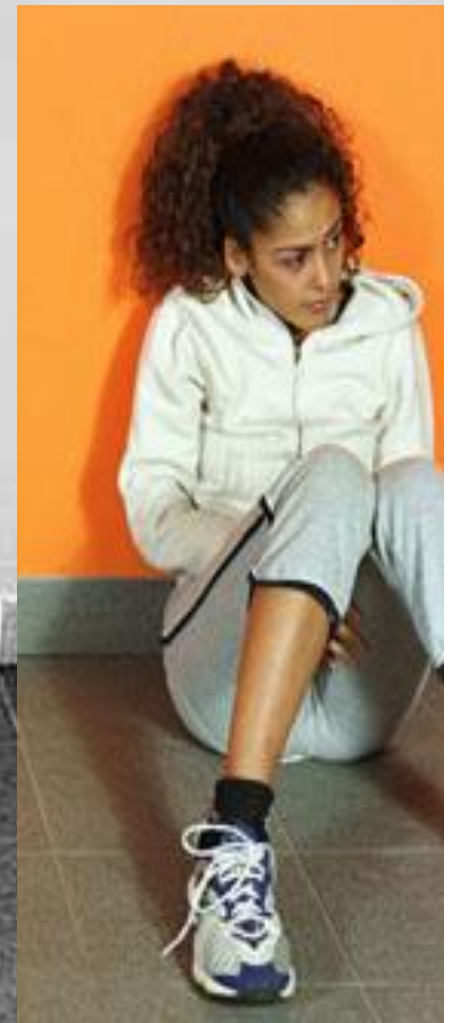
# Discusión pública actual

## Desempleo & Sindicalización

- **Conclusiones:**

- El éxito en el empleo en estos últimos 4 años no obedece a una fortaleza intrínseca del mercado laboral; sino fundamentalmente al éxito macroeconómico
- Las razones de una baja sindicalización no están fundamentalmente en problemas intrínsecos del mercado laboral; sino en la composición de las empresas ( Pymes vs. Grandes) y en la percepción de los trabajadores.

Source: Elaboración propia





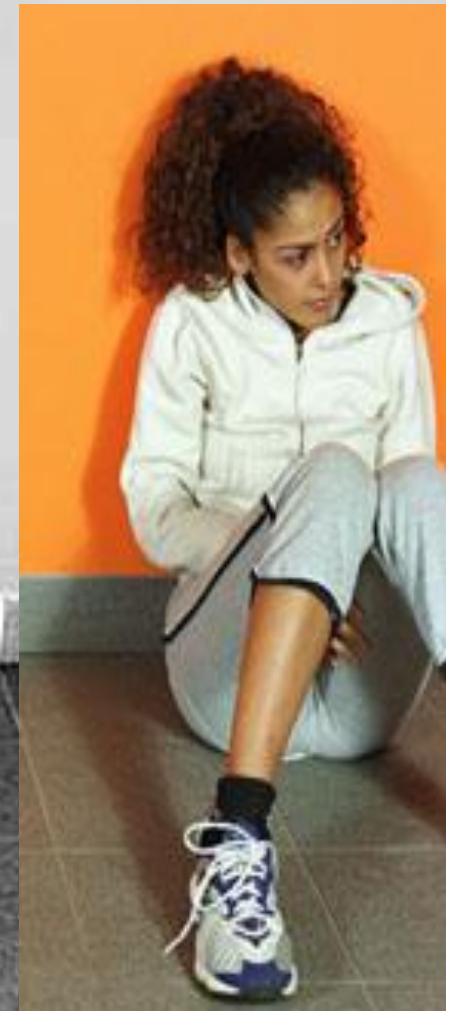
# Desafíos de las políticas públicas

## Problemas del M<sup>3</sup> Laboral

- **Problemas intrínsecos del Mercado Laboral:**

1. No es inclusivo
2. Amplifica la desigualdad que vienen desde el sistema educacional.
3. Trabajadores y empresas no tienen los incentivos 100% alineados.

Source: Elaboración Propia



# Desafíos de las políticas públicas

## Problemas del M<sup>3</sup> Laboral

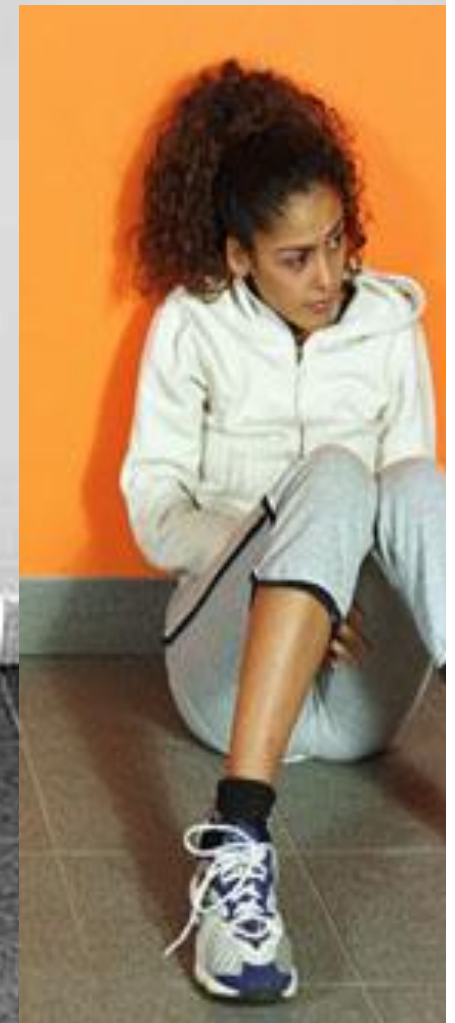
- **Mercado Laboral No Inclusivo :**

①

**Si la tasa desempleo de nuestro país es un **6,2%** según el INE ( trimestre móvil Dic 12- Feb 13):**

- La tasa de desempleo de los pobres es de entorno a un **23.0%**.
- La tasa de desempleo de los pobres indigentes es de un **41,5%**.
- La tasa de desempleo de los jóvenes entre 15 y 19 años es de un **22.1%**

Source: INE & Casen 2011



# Desafíos de las políticas públicas

Desafíos del M<sup>3</sup> Laboral

- **Mercado Laboral No Inclusivo :**

Figure 5: Unemployment Rate of the Most Vulnerable Groups, 1990-2011



Source: Socioeconomic Characterization Survey (CASEN)



Alfonso Swett

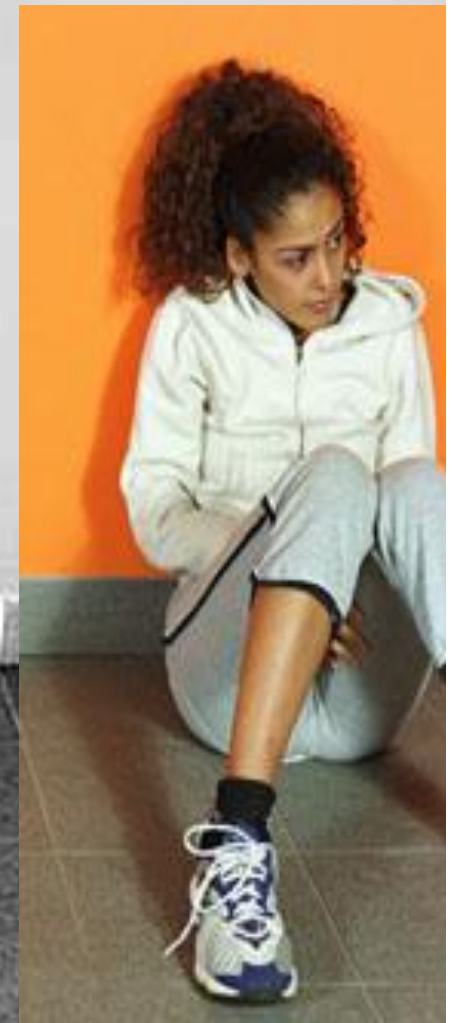
# Desafíos de las políticas públicas

Problemas del M<sup>3</sup> Laboral

- **Mercado Laboral No Inclusivo :**

- ① **La tasa de participación laboral femenina en Chile está, bajo el 50%, mientras en la OECD está sobre el 60%**
- ② **La tasa de participación laboral de quienes tienen entre 60 y 69 años es de sólo un 30%.**
- ③ **Un 24,8% de los jóvenes en Chile no estudia ni trabaja**

Source: Ministerio de Hacienda



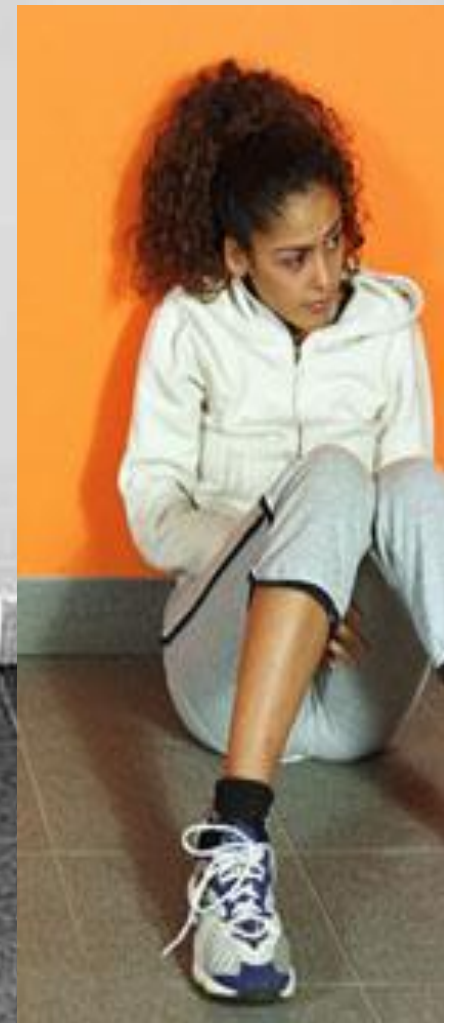
# Desafíos de las políticas públicas

Propuesta

- **Propuesta para un Mercado Laboral Inclusivo :**

- ① Incorporaremos a nuestra legislación laboral el concepto de Flexible working hours, que no sólo va a facilitar el ingreso al mercado laboral de mujeres, jóvenes y tercera edad; sino que reduce el impacto de ciclos económicos adversos en el empleo.
- ② Tengamos un salario mínimo por hora, para estos tres grupos.

Source: Elaboración propia

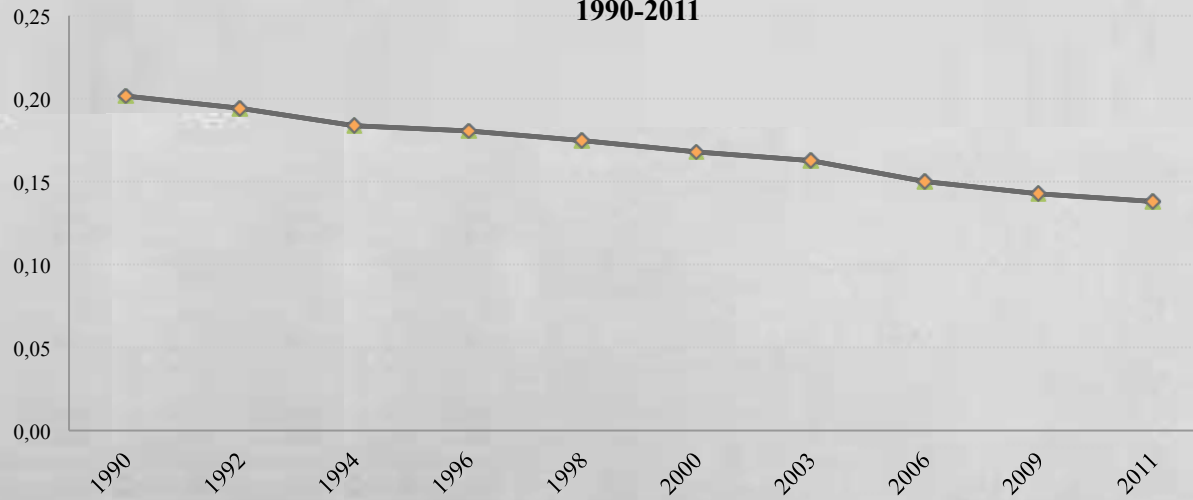


# Desafíos de las políticas públicas

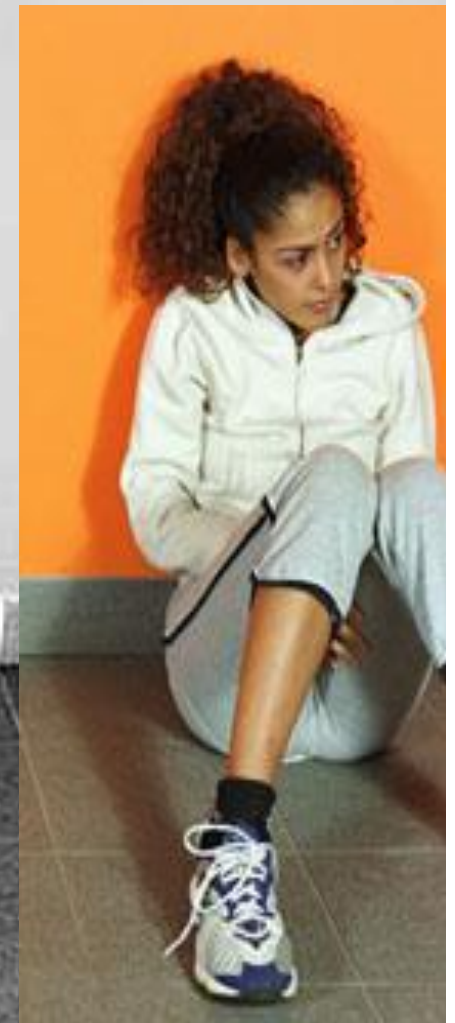
## Problemas del M<sup>3</sup> Laboral

- **Amplifica la desigualdad que vienen desde el sistema educacional.**

**Figure 5: Gini Coefficient: Years of Schooling for 25- to 35-Year-Olds, 1990-2011**



Source: Socioeconomic Characterization Survey, CASEN.

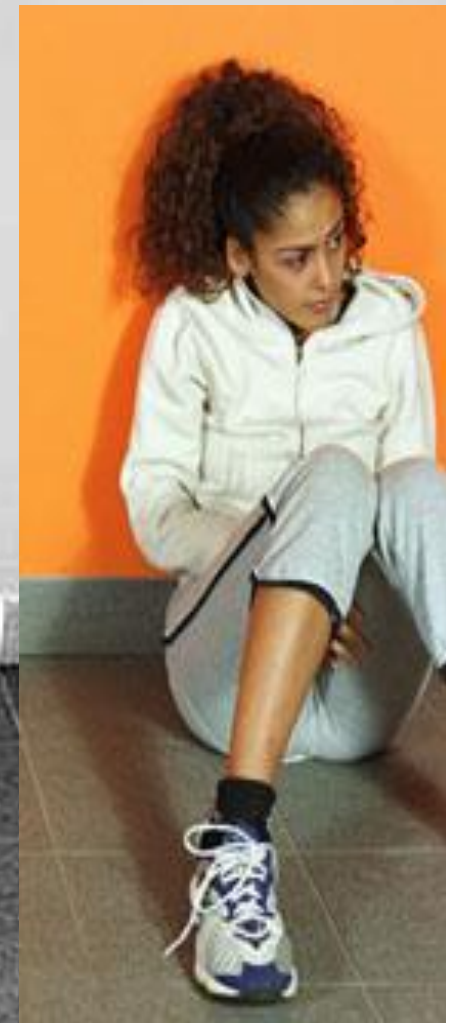


# Desafíos de las políticas públicas

Problemas del M<sup>3</sup> Laboral

- **Amplifica la desigualdad que vienen desde el sistema educacional.**
  - ① Sólo el **22%** de la inversión pública en capacitación va para sectores **de bajos recursos**
  - ② Sólo un **12%** del total de los recursos de capacitación se usan en trabajadores de **baja o ninguna calificación.**
  - ③ Los recursos destinados por el Sence, que representan en torno al el **90%** de los recursos de capacitación, **US\$ 300 millones anuales**, no tienen ningún efecto en remuneraciones ni empleabilidad

Source: BID, Comisión Larrañaga



# Desafíos de las políticas públicas

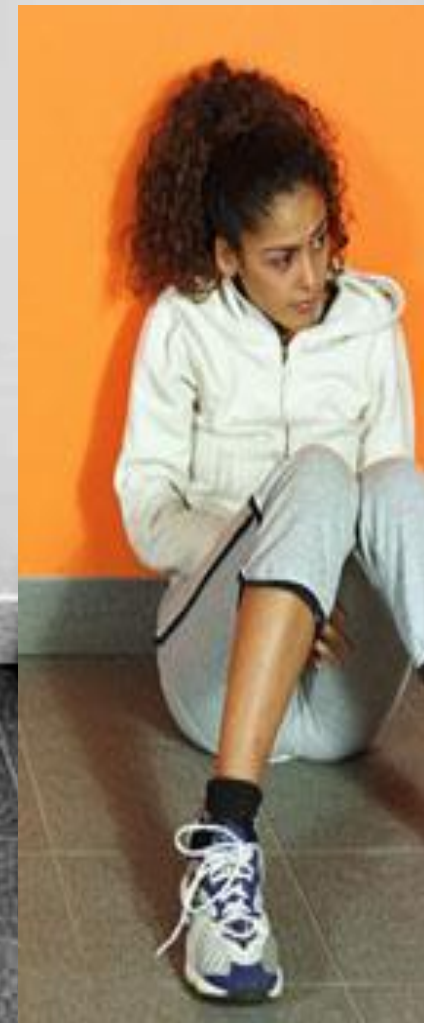
Propuesta

- **Propuesta para un Mercado Laboral que reduce la desigualdad :**

*“Como ha documentado el Premio Nobel James Heckman, tempranas intervenciones en capital humano son más efectivas”*

Source: Elaboración propia

- ① Eliminemos el concepto universal del **1%** para la franquicia SENCE. Aumentando este porcentaje para Jóvenes & Mujeres, para trabajadores de baja o ninguna calificación y para el primer empleo. Aumentemos el número para la Pymes.
- ② Enfoquemos el problema de capacitación en forma sistémica ( SENCE, Educación, Empresa, Trabajadores), privilegiando la capacitación al interior de la empresa a través de las figuras del tutor y el relator





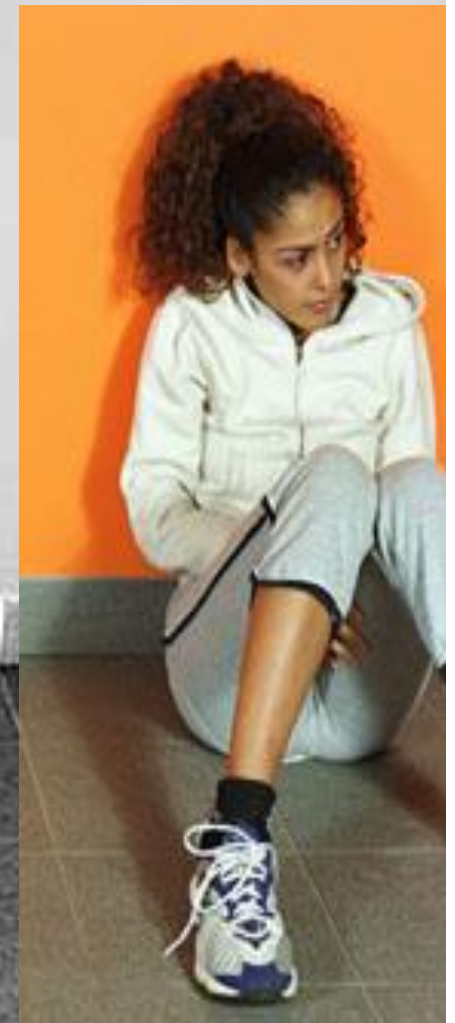
# Desafíos de las políticas públicas

Problemas del M<sup>2</sup> Laboral

- **Trabajadores y empresas no los incentivos 100% alineados**

- En torno a un **70%** de las empresas paga mensualmente en forma garantizada un 25% adicional de remuneración con un tope anual de 4,75 ingresos mínimos mensuales
- Menos de un **10%** de estas gratifica a sus trabajadores utilizando la fórmula del piso mínimo del 30% de las utilidades.
- El resto no entrega gratificaciones y no ha pactado con sus trabajadores una fórmula

Source: Ministerio del Trabajo



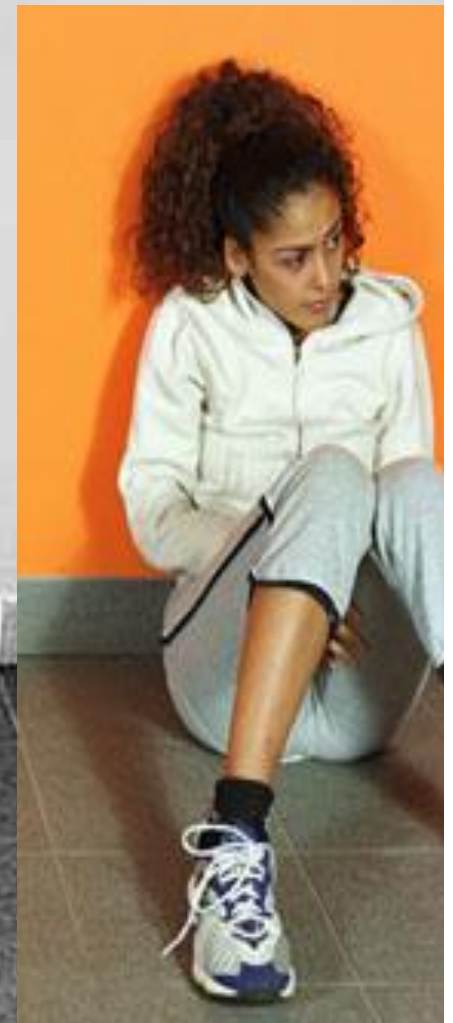
# Desafíos de las políticas públicas

Propuesta

- **Propuesta para un trabajadores y empresas con incentivos alineados:**

- ① Tengamos un sistema de gratificaciones único equivalente al **5%** de las utilidades.

Source: Elaboración propia



# Mercado laboral Chileno

Muchas Gracias

CEP

Alfonso Swett

24 de Septiembre, 2013

