



Aspectos relevantes Modelo de Gestión

Fiscalía Regional Metropolitana Occidente

**Presentación Fiscal Regional Occidente
Sr. Sabas Chahuán Sarrás**

Contenidos de la presentación

- 1. Antecedentes Generales**
- 2. Ideas Fuerza y Objetivos**
- 3. Elementos base del modelo**
- 4. Alcances sobre el modelo de gestión de casos**

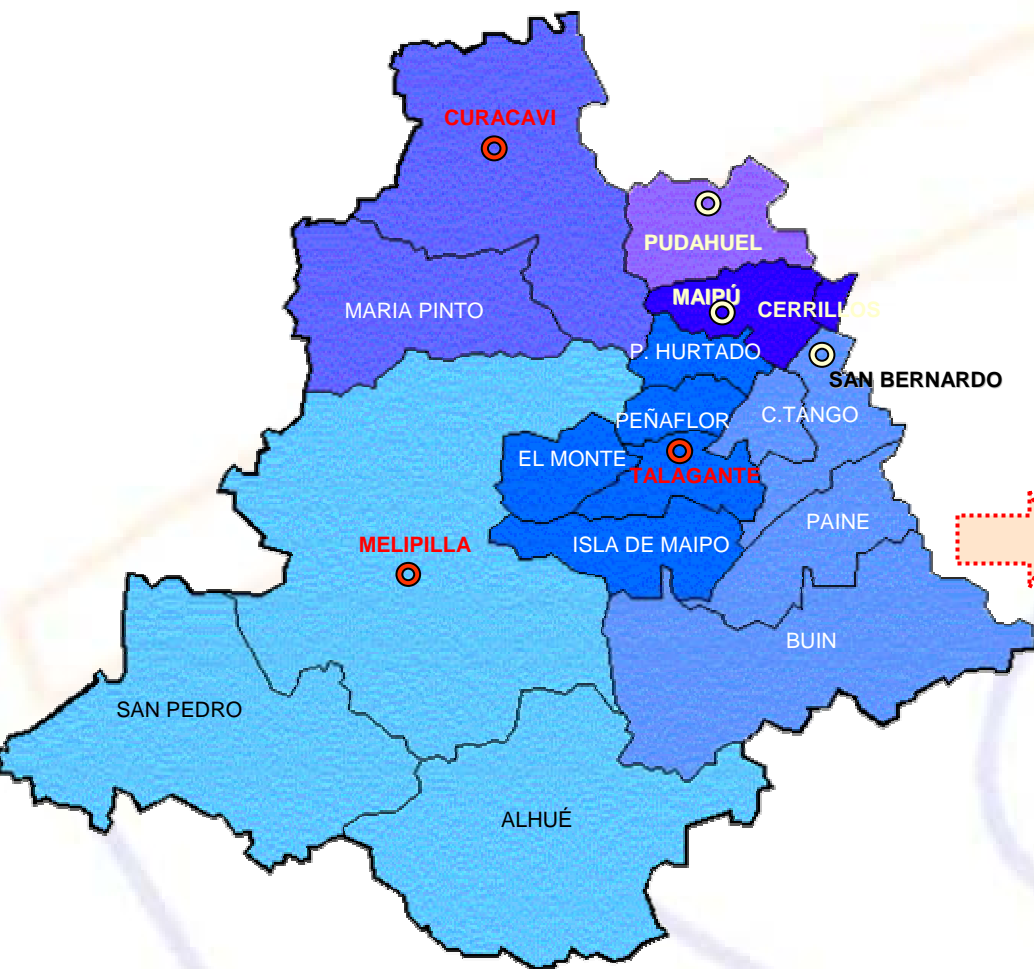
1. Antecedentes generales



Principales Características

- **Mayor extensión territorial** de entre las cuatro zonas en las que se ha dividido la Región Metropolitana.
- **Criminalidad más variada y desafiante**, tanto respecto del uso eficiente de los recursos, como en el desarrollo de distintas estrategias de persecución criminal.
- **Diversidad de estratos** sociales entre sus habitantes. Gran porcentaje de pobreza.
- **Gran porcentaje de población rural**, la mayor que aún subsiste en la Región Metropolitana.
- **Reunión de pequeñas urbes** con envergadura y trascendencia no sólo regional, sino nacional, como Pudahuel, Maipú o San Bernardo.

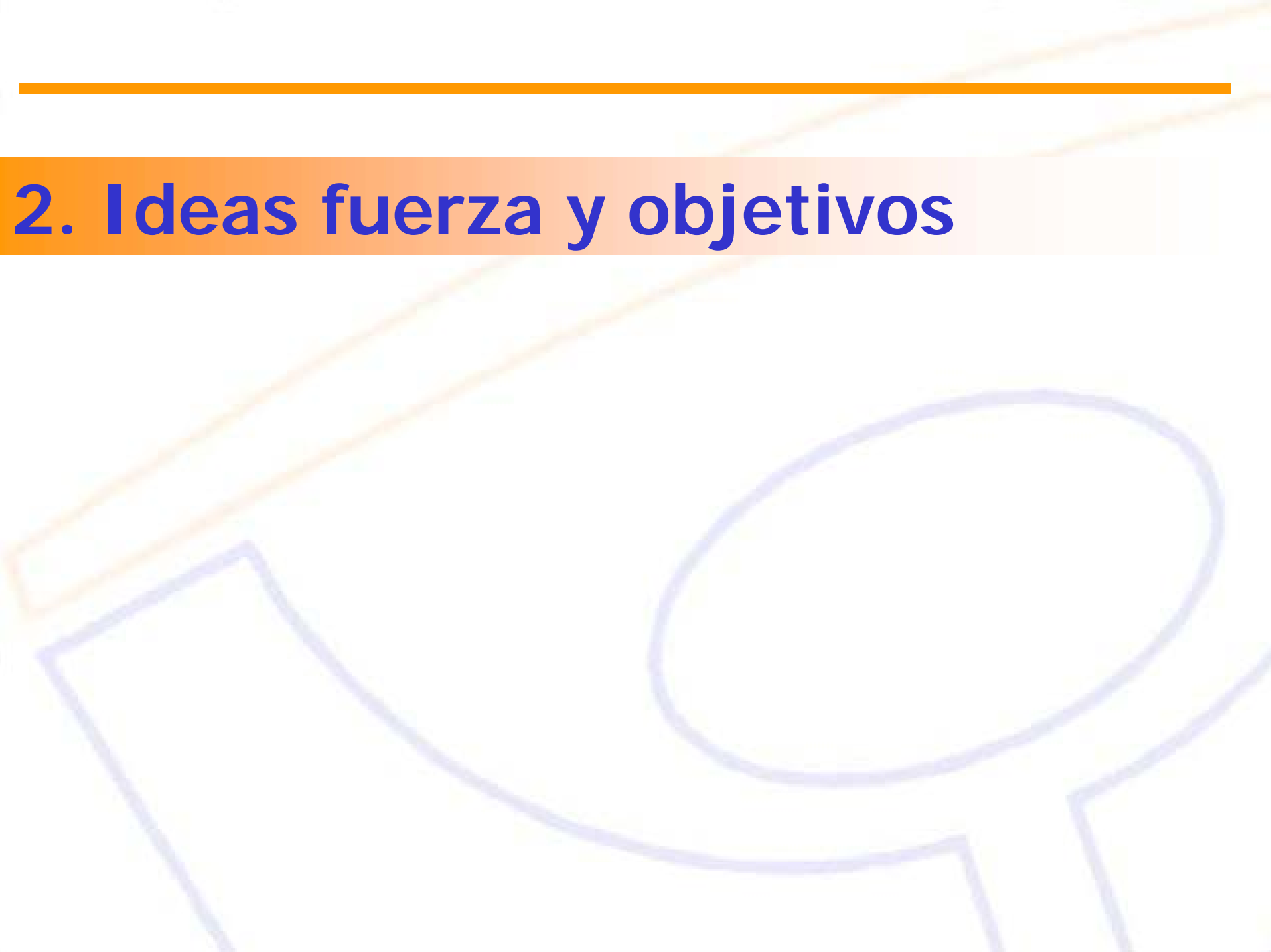
Cobertura de atención



Comunas	Población (por comuna)	Población (por fiscalía)
Maipú	468.390	540.296
Cerrillos	71.906	
Pudahuel	195.653	195.653
Curacaví	24.298	34.641
María Pinto	10.343	
Melipilla	94.540	106.524
San Pedro	7.549	
Alhué	4.435	
Talagante	56.805	214.449
El Monte	26.459	
Isla de Maipo	25.798	
Peñaflores	66.619	
Padre Hurtado	38.768	
San Bernardo	246.762	378.444
Calera de Tango	18.235	
Buín	63.419	
	Paine	50.028
POBLACIÓN TOTAL ZONA		1.470.007

Fuente: CASEN 2002

2. Ideas fuerza y objetivos



Ideas fuerza y objetivos

IDEAS FUERZA

MODELO ORIENTADO AL USUARIO

CONSIDERA EXPERIENCIAS REGIONALES

ESTRUCTURA ORGANIZACIONAL FLEXIBLE

LIBERAR A LOS FISCALES DE LABORES ADMINISTRATIVAS

GENERAR EQUIPOS DE TRABAJO

APROVECHAR AL MÁXIMO LA TECNOLOGÍA DISPONIBLE

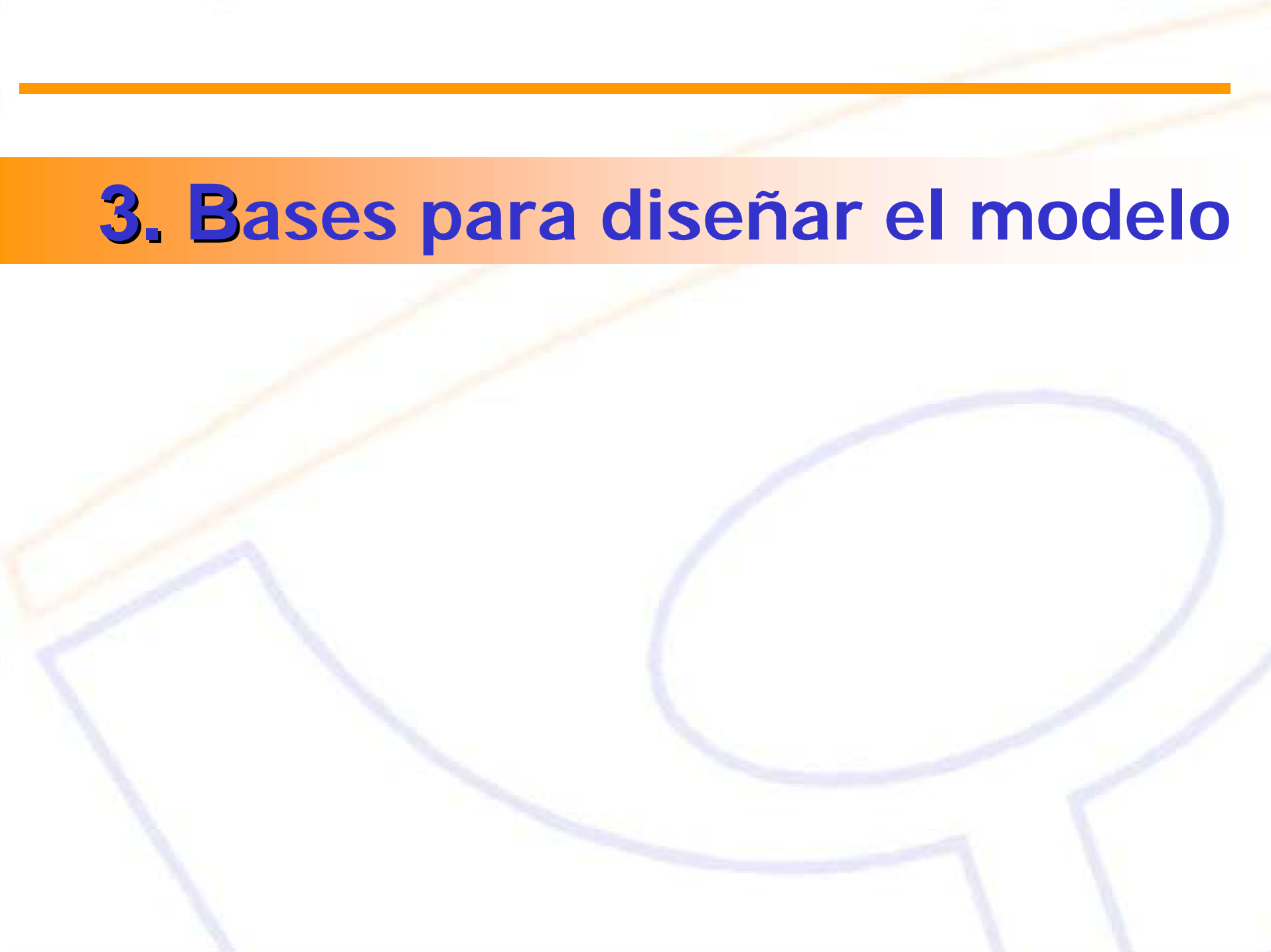
OBJETIVOS

Distribuir y administrar eficientemente los recursos financieros, humanos, físicos y tecnológicos disponibles

Generar indicadores de gestión jurídicos y administrativos a nivel de cada fiscalía que permitan detectar ineficiencias o trabas en el flujo de tramitación de los casos

Disponer permanentemente de información cualitativa y cuantitativa que sirva como base para caracterizar la dinámica del comportamiento criminal de la zona

3. Bases para diseñar el modelo



Elementos base del modelo

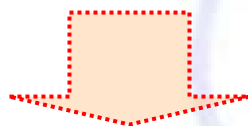


3.1 Recursos Disponibles



Dotación 2005 - Fiscalías Locales

FUNCIONARIOS	FISCALIA LOCAL					
	Maipú	Pudahuel	San Bernardo	Curacaví	Melipilla	Talagante
Fiscales Adjuntos	20	10	15	2	3	8
Asistentes de Fiscal	11	5	8	1	2	4
Profesionales UAVT	5	0	3	0	0	2
Administradores	1	1	1	1	1	1
Apoyo técnico y administrativo	46	22	36	6	7	20
TOTAL	83	38	63	10	13	35



DOTACIÓN TOTAL: 242 PERSONAS

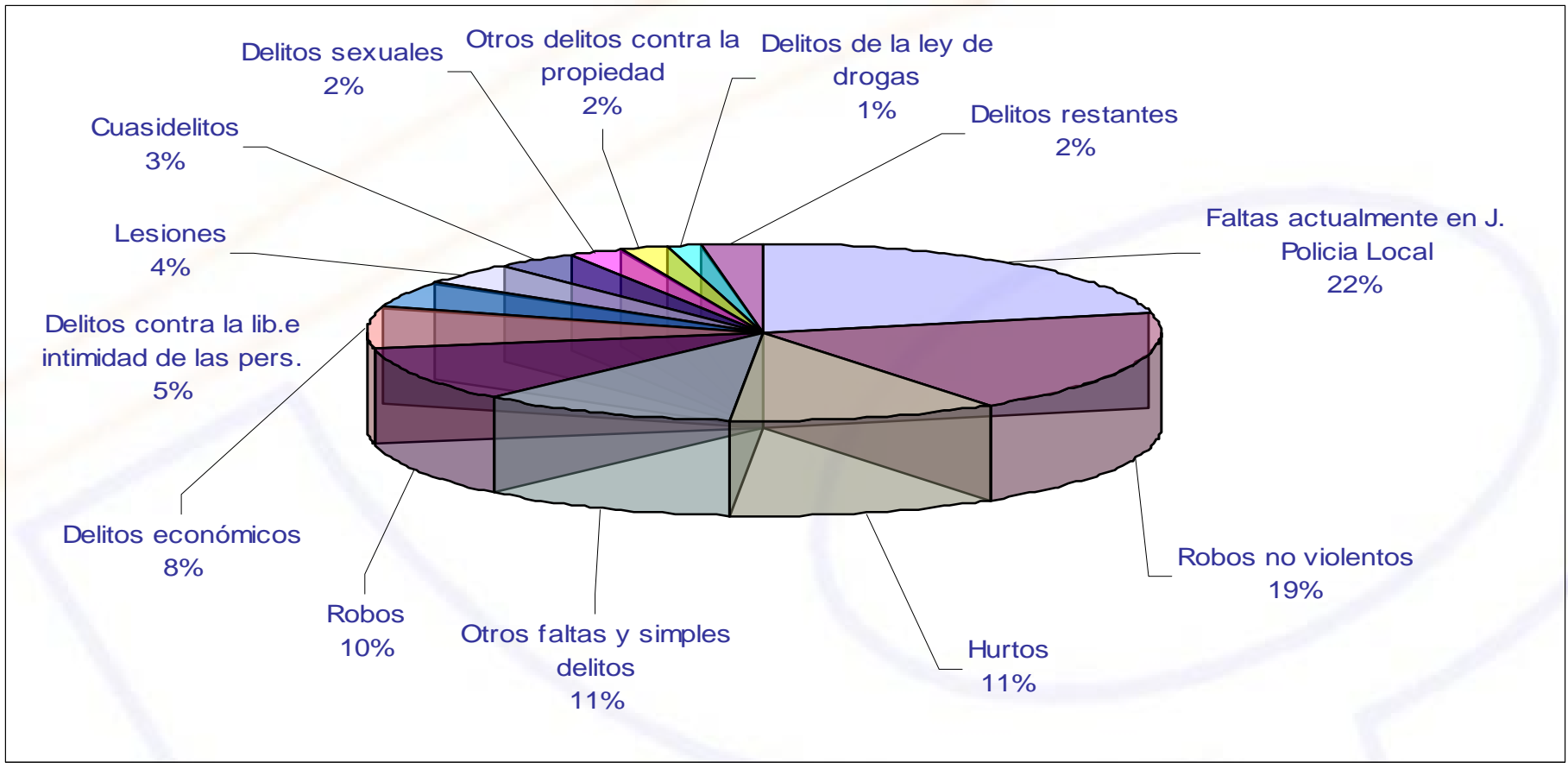
58 FISCALES - 31 ASISTENTES DE FISCAL
6 ADMINISTRADORES - 10 PROFESIONALES UAVT
137 TÉCNICOS, ADMINISTRATIVOS y AUXILIARES

3.2 Demanda proyectada

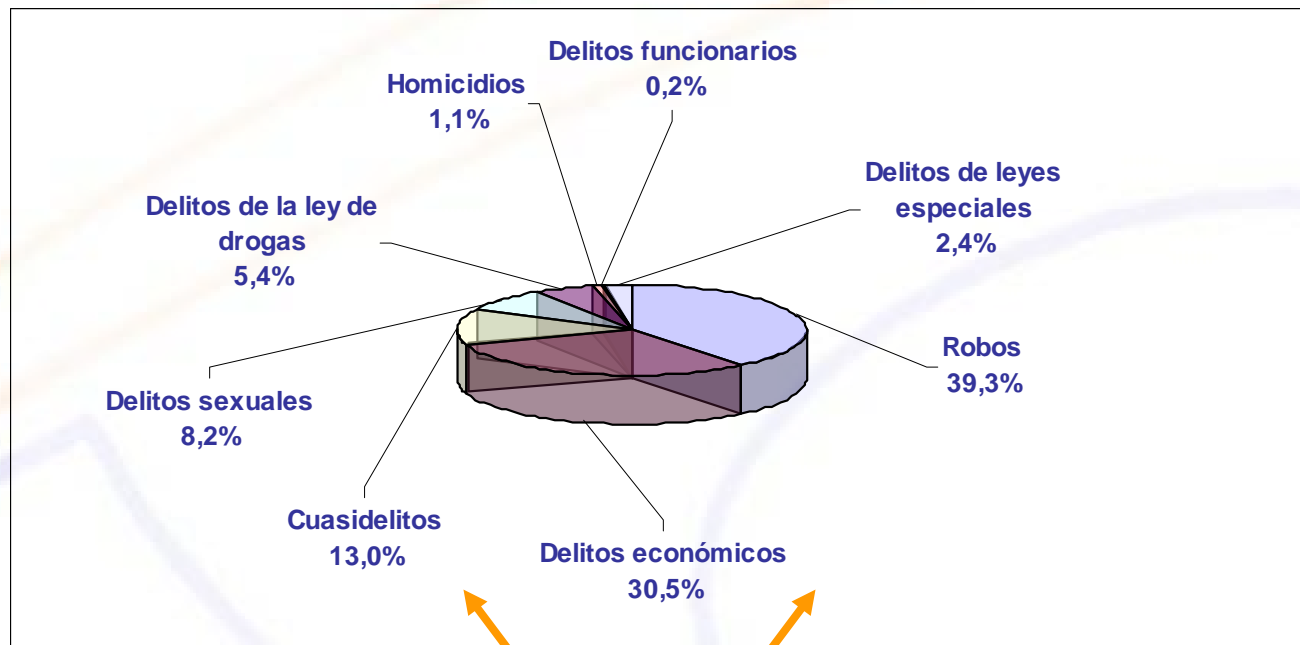


Demanda proyectada

Delitos más frecuentes



Demanda proyectada Tramitación Compleja



En conjunto, las fiscalías locales de Maipú, San Bernardo y Pudahuel conocerán casi un **80%** de los delitos más complejos de la zona

4. Aspectos relevantes del modelo de gestión de casos



Gestión esperada de Casos

Ingreso de Causas

Tramitación baja complejidad

- Faltas y simples delitos
- Baja probabilidad de formalizar
- Procedimientos Monitorios y Simplificados
- Causas con probabilidad de aplicar términos facultativos

Tramitación alta complejidad

- Causas formalizadas
- Salidas Alternativas
- Alta probabilidad de llegar a un Juicio Abreviado u Oral
- Causas de gran impacto social (Prensa, Alarma Pública, Movimientos sociales, etc)

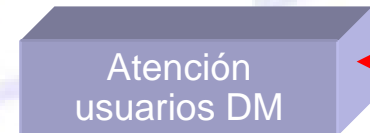
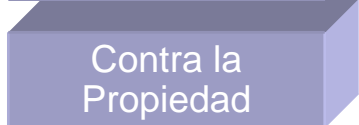
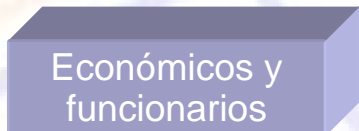
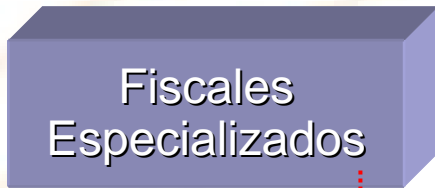
Gestión de Causas



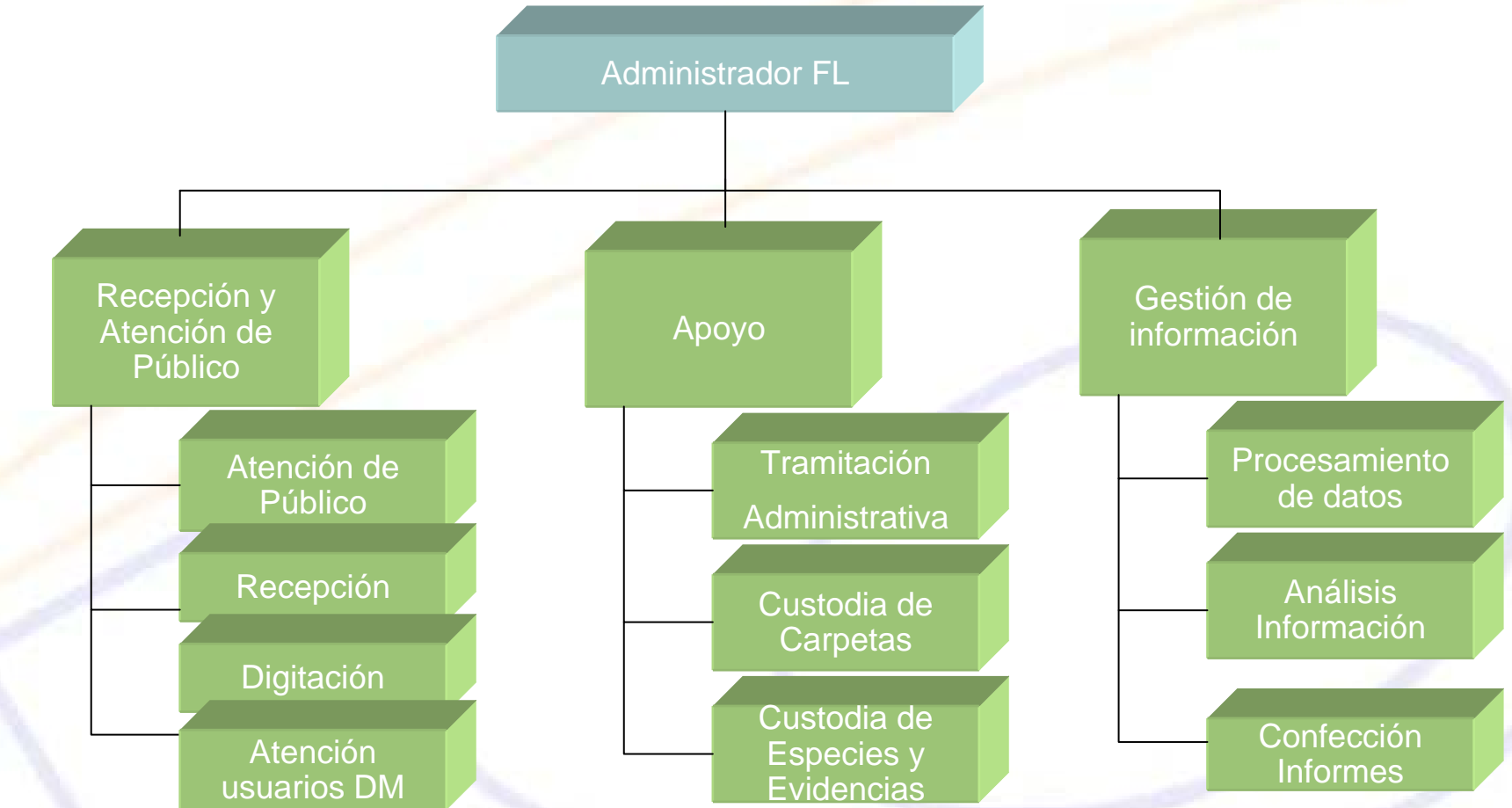
Causas con detenido



Causas sin detenidos



Gestión Administrativa

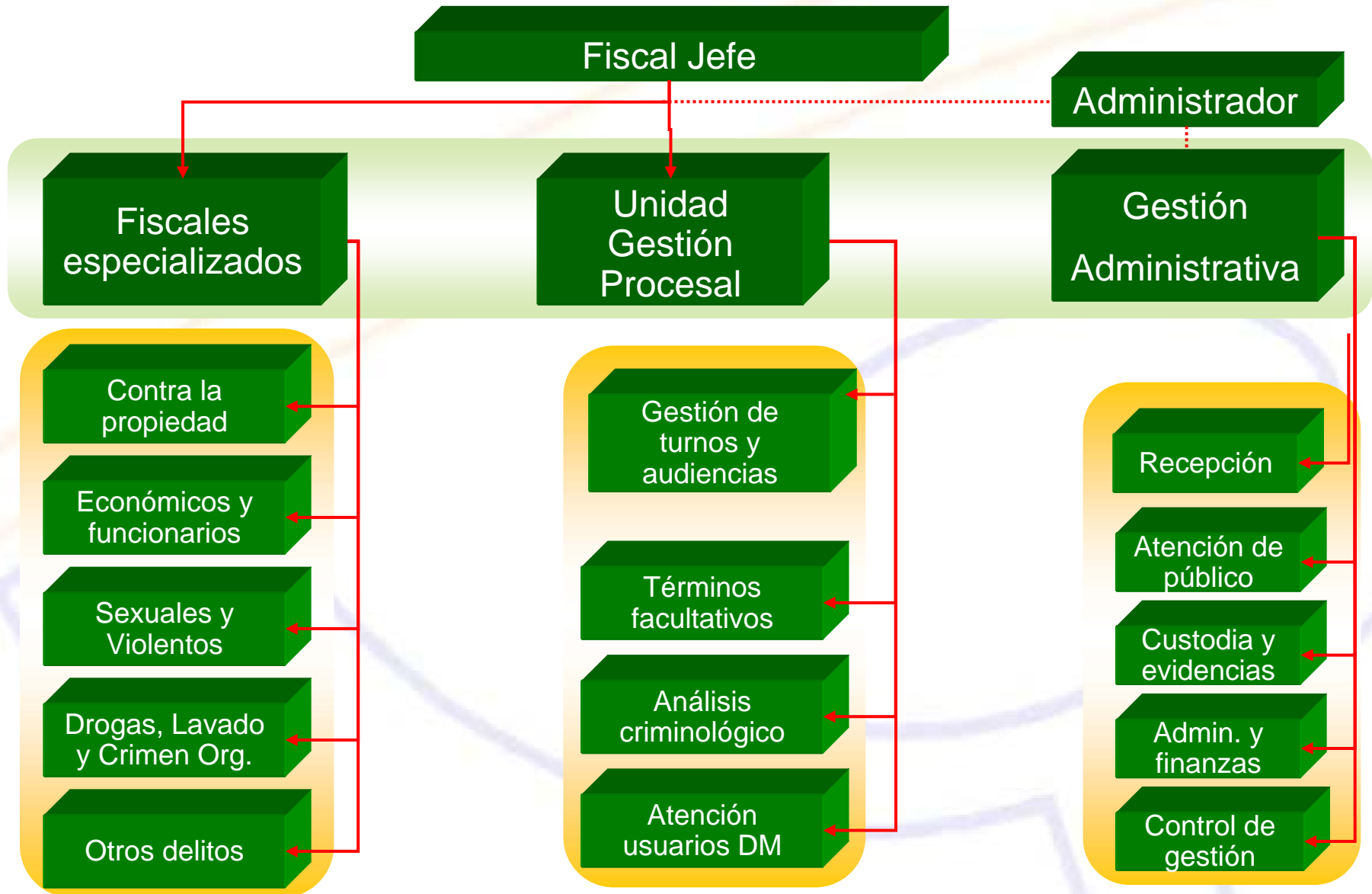


RECURSOS HUMANOS

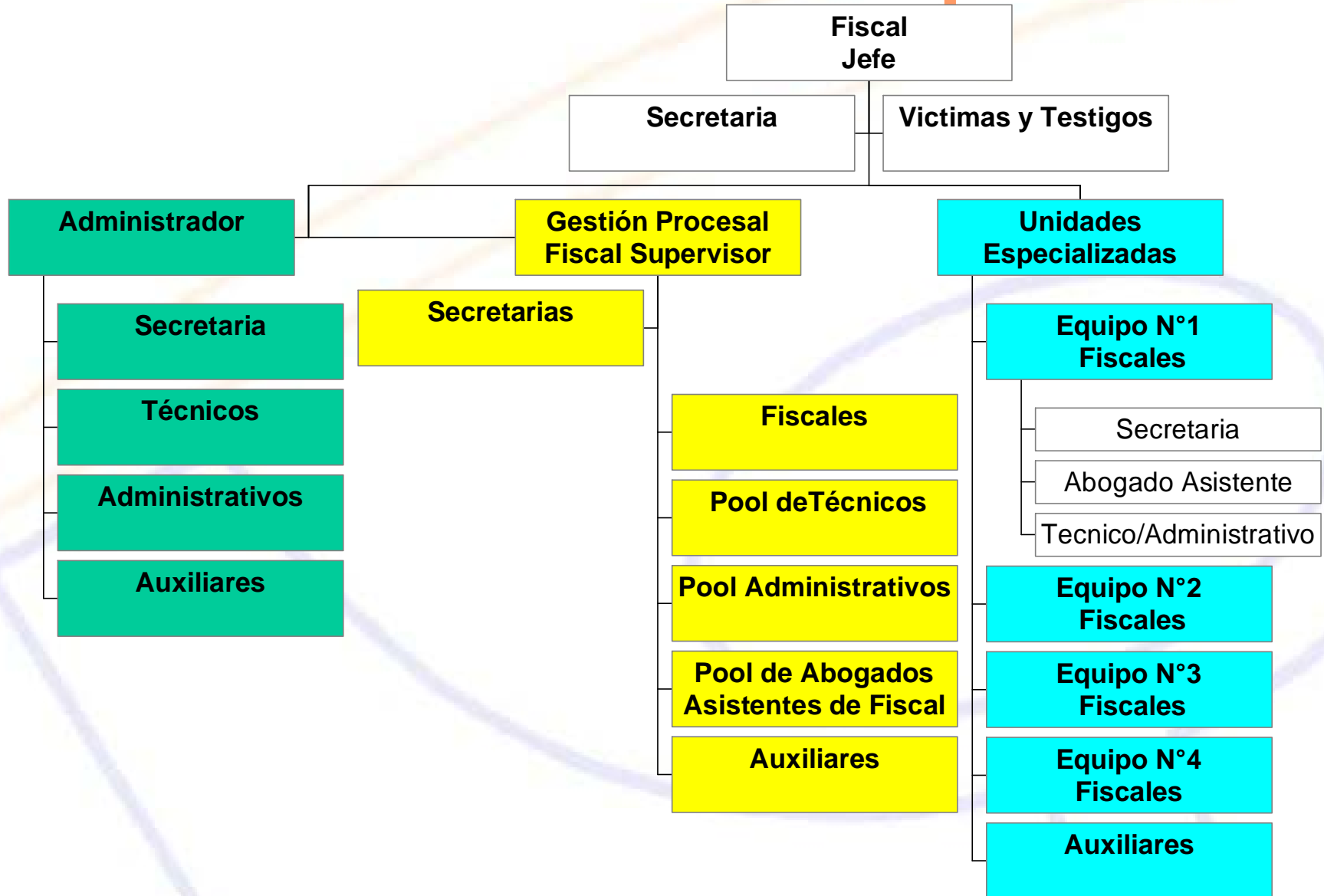
ASPECTOS FINANCIEROS

INSTALACIONES FÍSICAS

Organización funcional



Organización Funcional Fiscalía Local Tipo



Coordinación Interinstitucional

Procesos de Trabajo en desarrollo

CARABINEROS



- Detención en casos obligados y de flagrancia
- Identificación de testigos y consignación de declaraciones voluntarias
- Recepción de denuncias
- Citación, registro y detención en casos de flagrancia
- Entrada y registro en lugares cerrados
- Cadena de custodia

GENDARMERIA



- Delitos intrapenitenciarios
- Delitos en accesos a recintos
- Denuncia por quebrantamiento
- Ruedas de reconocimiento
- Traslado de detenidos

POLICIA DE INVESTIGACIONES



- Detención y citación de imputados:
- Cumplimiento de ordenes de detención
- Detenciones por quebrantamiento de condena
- Resguardo y trabajo del sitio del suceso
- Control de identidad
- Trabajo con unidades de inteligencia
- Coordinación con unidades especializadas

REGISTRO CIVIL E IDENTIFICACIÓN



- Solicitud de certificados: procedimiento y funcionarios autorizados
- Peritajes de identificación
- Organización de turnos y dinámica del procedimiento
- Toma de impresiones dactilares (Factibilidad de capacitación, delegación en Carabineros, Investigaciones y/o Ministerio Público)

Unidad Gestión Procesal

- **Supervisada por un fiscal experimentado, compuesta por otros fiscales, un profesional con perfil de gestión (Ingeniero), asistentes de fiscal, técnicos y administrativos. Coordinación permanente con la Fiscalía Regional.**

Clasificación casos

- Análisis y evaluación de casos recepcionados
- Asignación según hecho delictual, procedimiento o término probable

Términos Facultativos

- Registro decisión
- Confección oficios y comunicaciones
- Diligencias
- Despacho carpetas a bodega

Análisis Información

- Evaluar indicadores de gestión jurídica
- Consolidar información policías
- Caracterizar criminalidad local
- Entregar orientaciones para la persecución de delitos
- Retroalimentar a fiscales adjuntos

Contacto víctimas

- Citaciones
- Toma de declaraciones
- Comunicar TF
- Contactar víctima post TF
- Obtención de nuevos antecedentes

Coordinación Interinstitucional

Monitorear y controlar las solicitudes hacia y desde terceros

- **Ordenes de Investigar**
- **Informes y Peritajes**
- **Diligencias**
- **Audiencias**



Fiscales Especializados

- Fiscales supervisados por fiscal jefe, apoyados por equipos de trabajo compuestos por asistentes de fiscal, técnicos y administrativos.

- Controles de detención
- Sitios del suceso
- Evaluación de casos asignados
- Investigación
- Derivación de víctimas y testigos
- Preparación víctimas, testigos y peritos para el juicio oral
- Coordinación interinstitucional
 - Ordenes de Investigar
 - Solicitud de Peritajes a unidades especializadas de policías
 - Solicitud de Peritajes al SML
 - Solicitud de Informes a hospitales u otros centros de salud
 - Citación de intervinientes
 - Toma de declaraciones
 - Agenda de audiencias



Gestión Administrativa

- **Supervisada por el Administrador y compuesta fundamentalmente por funcionarios técnicos y administrativos. En menor medida integrado por asistentes de fiscal.**

Atención Público

- Atención telefónica
- Información básica
- Recepción público
- Distribución público
- Correspondencia

Recepción Denuncias

- Toma de denuncias
- Recepción de partes
- Digitación partes
- Creación carpetas

Custodia y Carpetas

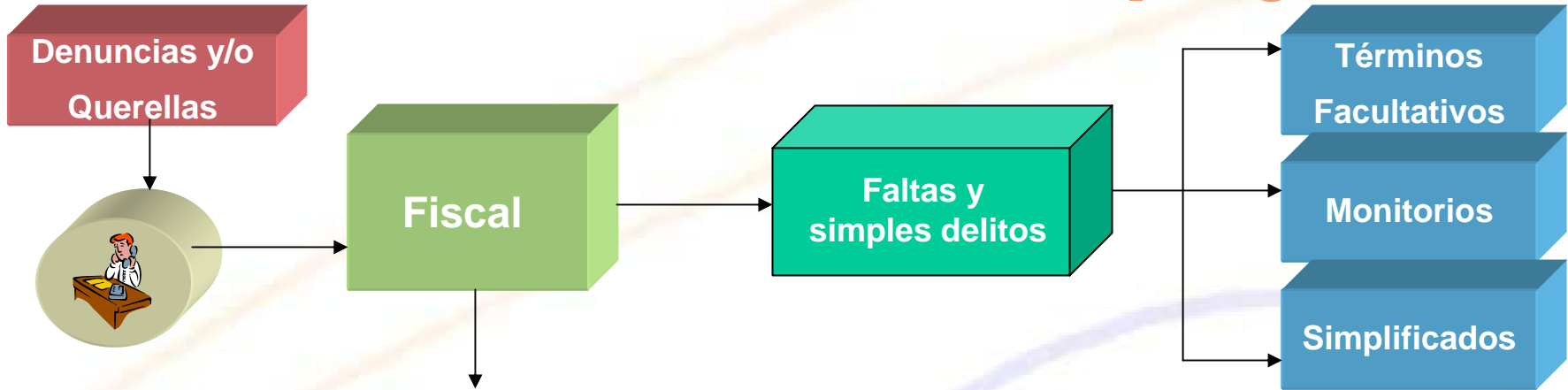
- Recepción de especies y evidencias
- Custodia especies y evidencias
- Gestión especies y evidencias
- Administración flujo de carpetas en bodega

Turnos y audiencias

- Organizar turnos
- Apoyar turnos
- Coordinar agenda
- Audiencias con juzgados

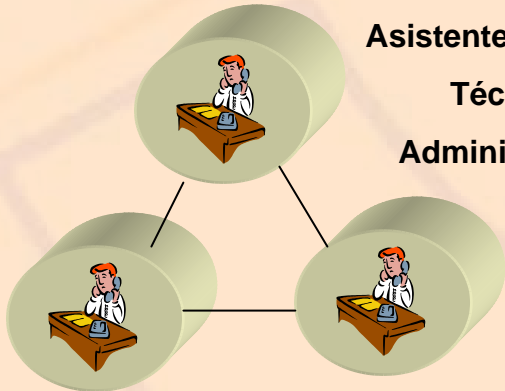
Gestión de Casos

Tramitación No Compleja



EQUIPO DE APOYO

Asistentes de Fiscal
Técnicos
Administrativos



- Citar y entrevistar intervinientes
- Coordinar agenda fiscales
- Coordinación con las policías u otras instituciones (diligencias, peritajes, entrevistas)
- Generar documentación base de decisiones de término, comunicaciones, requerimientos a los juzgados, etc.
- Relacionar información de causas recepcionadas con denuncias ya registradas
- Otras

POLICIAS

SRCel
Otros



Gestión de Casos

Tramitación Compleja

