

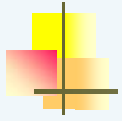
Centro de Estudios Públicos

www.cepchile.cl

Desigualdad de ingresos: razones para un optimismo moderado

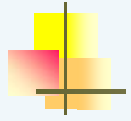
Harald Beyer

7 de Julio de 2005



Los temas de la charla

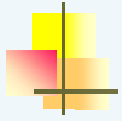
- Algunos datos comparados
- Un marco conceptual
- Evolución y perspectivas
- Preocupaciones y desafíos



Centro de Estudios Públicos

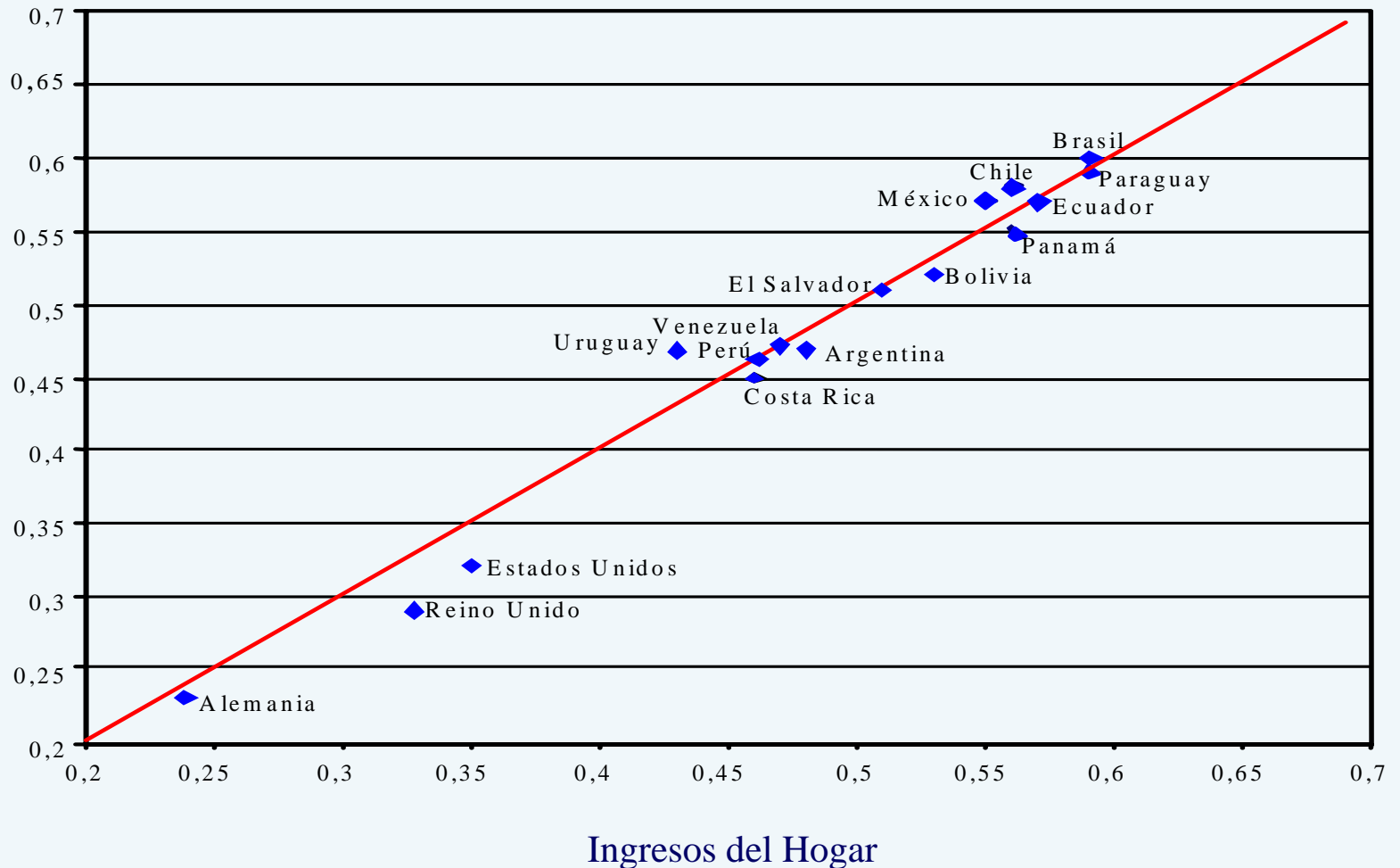
www.cepchile.cl

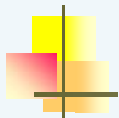
Datos Comparados



La forma en que se distribuyen los ingresos del trabajo es clave para entender desigualdad

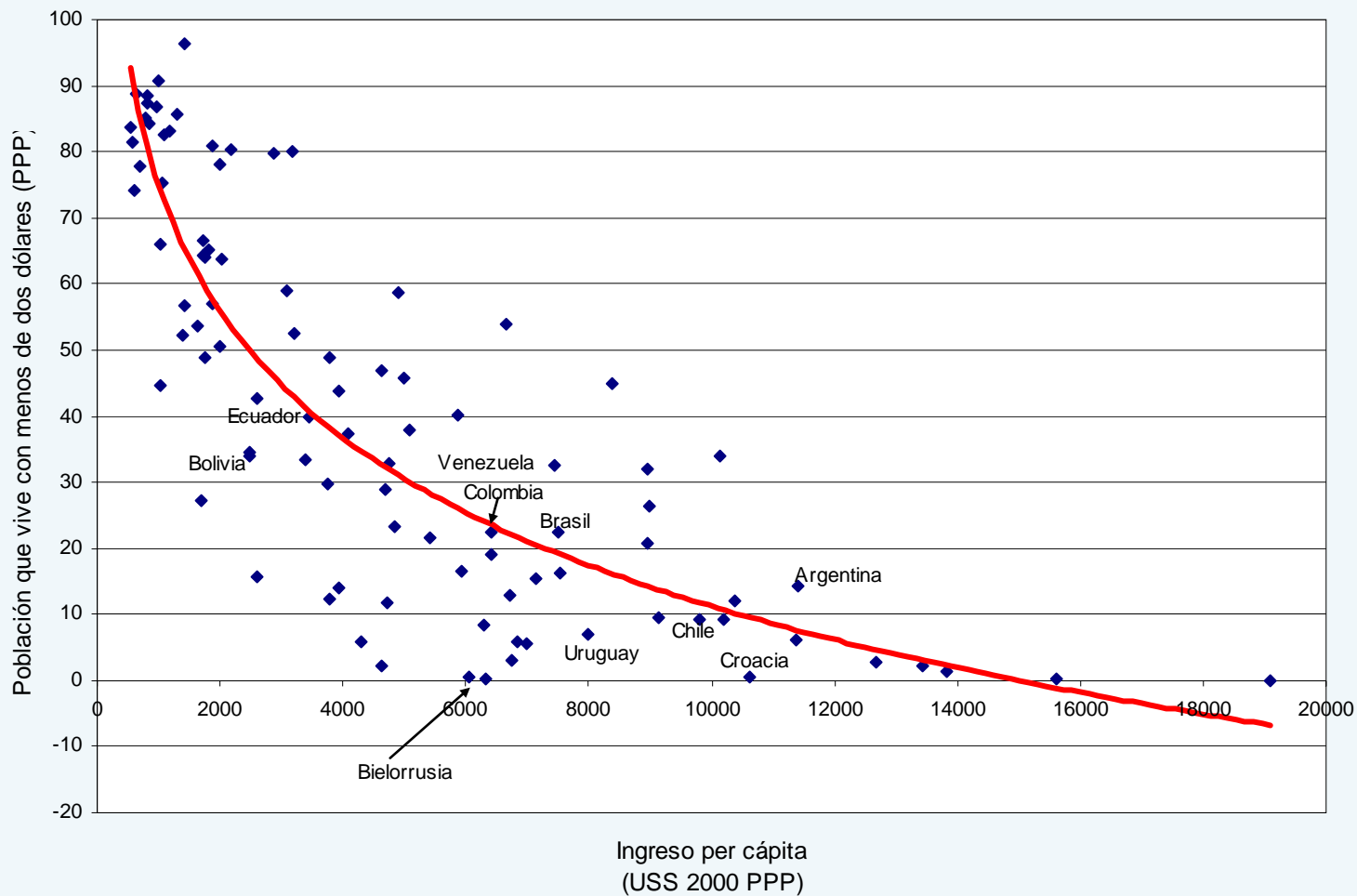
Ingresos del Trabajo



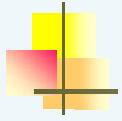


Pobreza e Ingreso per Cápita: 2000

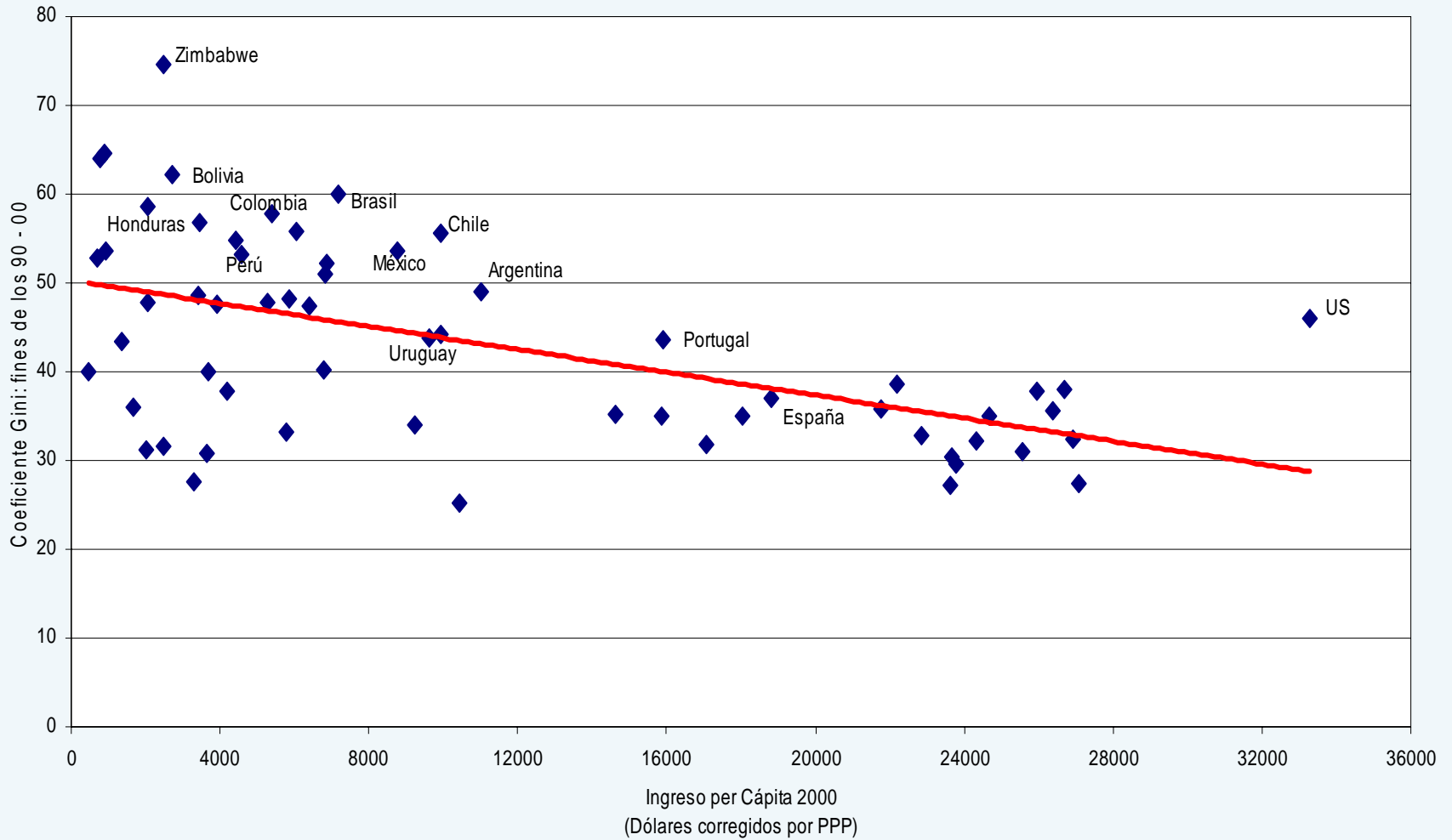
(Población que vive con menos de dos dólares al día)

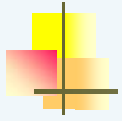


Fuente: elaboración propia basada en Sala-i-Martin (2002), Chen y Ravallion (2004), World Penn Tables v. 6.1

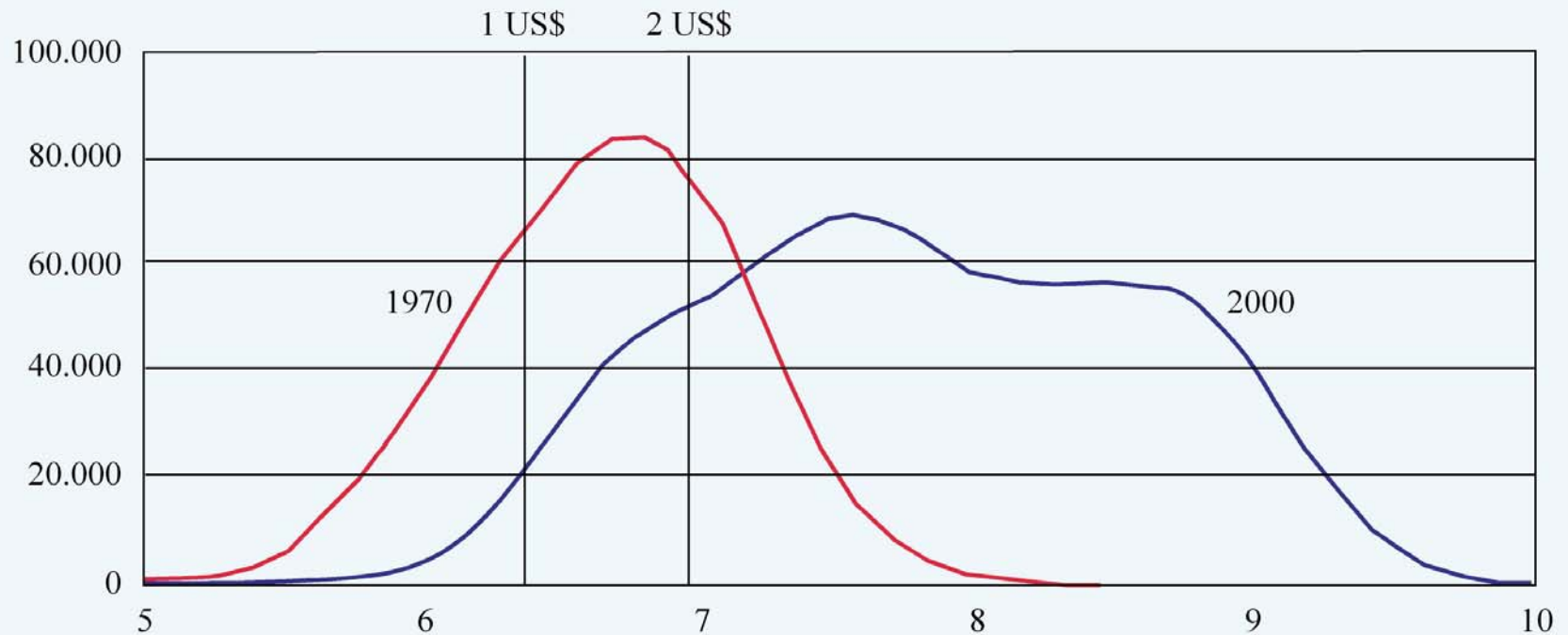


Desigualdad (Coeficiente GINI) e Ingreso per cápita

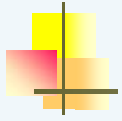




Evolución de la distribución del ingreso en China reducción en pobreza y aumento en desigualdad

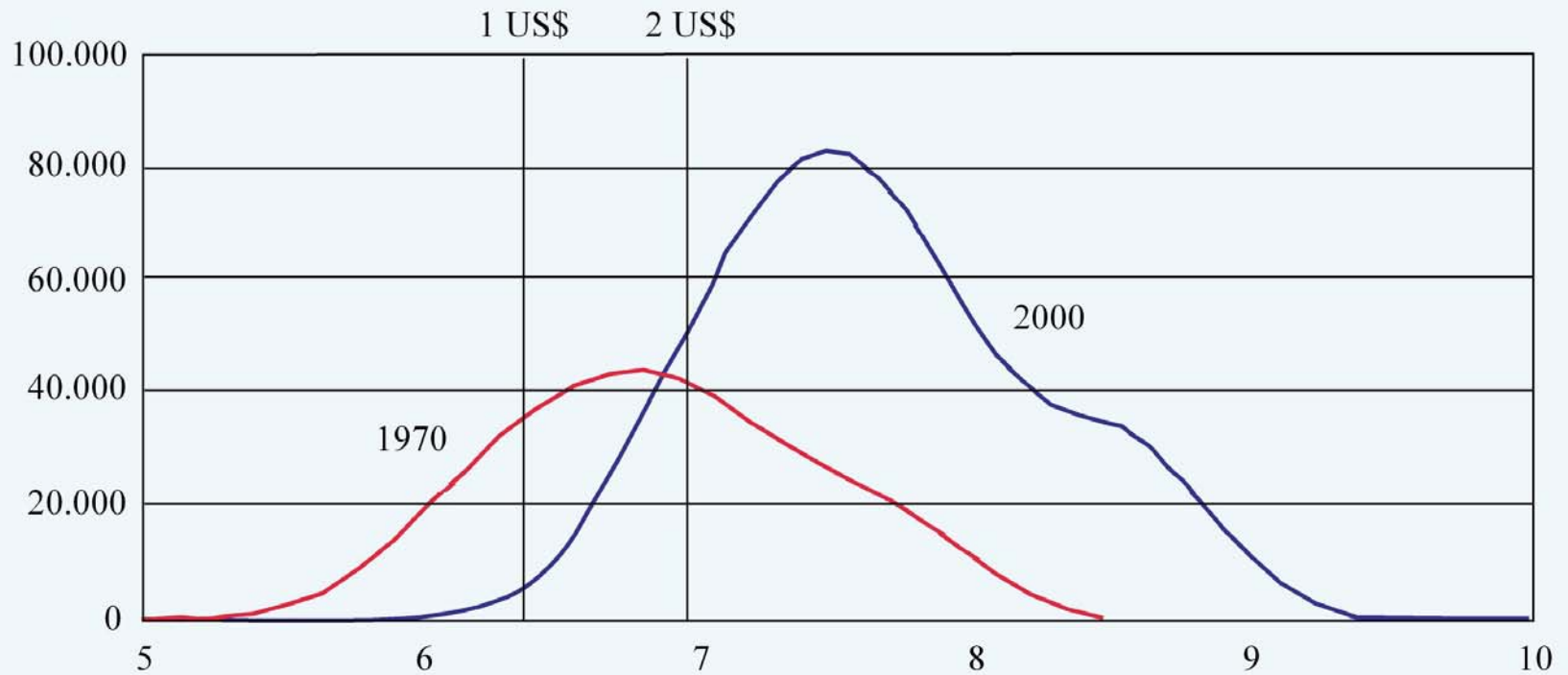


Fuente: Sala-i-Martin (2002)

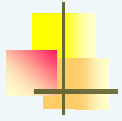


Evolución de la desigualdad en India

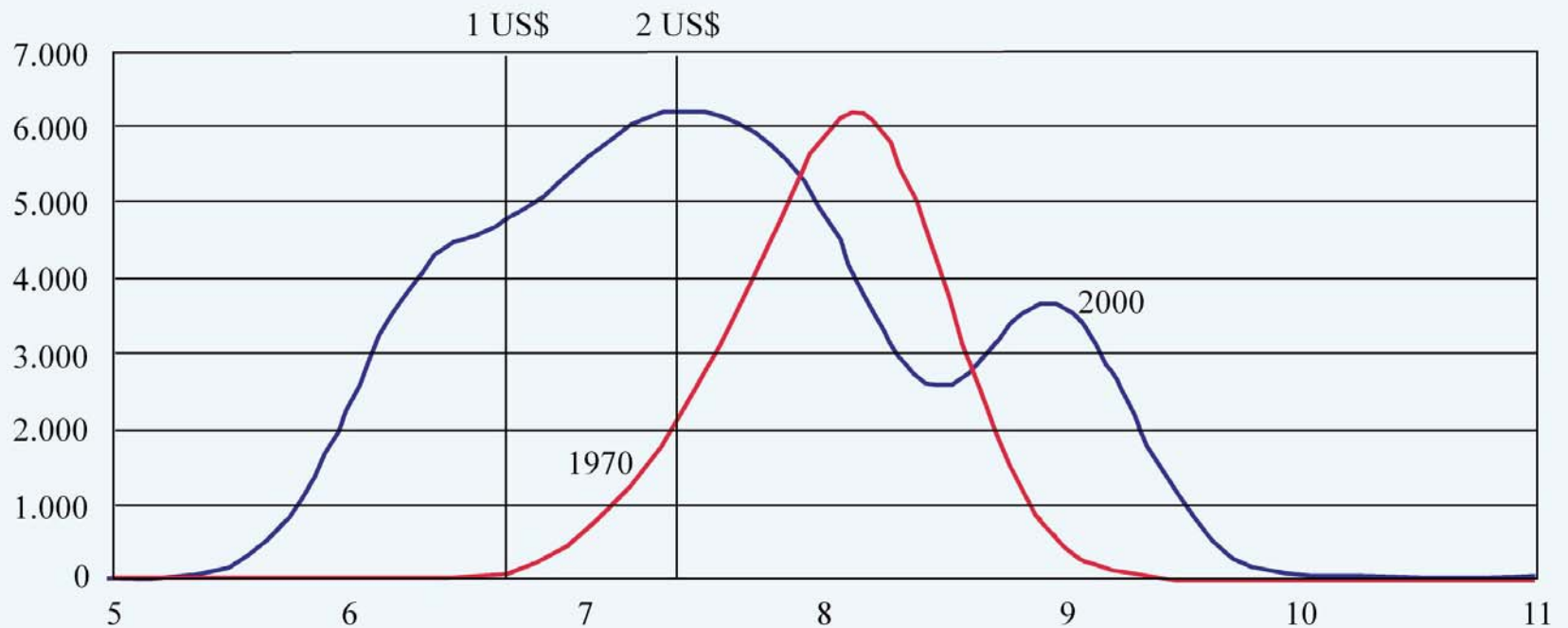
Menos Pobreza y algo menos de desigualdad



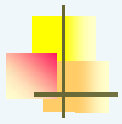
Fuente: Sala-i-Martin (2002)



Evolución de la distribución del ingreso en Nigeria aumento en pobreza y aumento en desigualdad

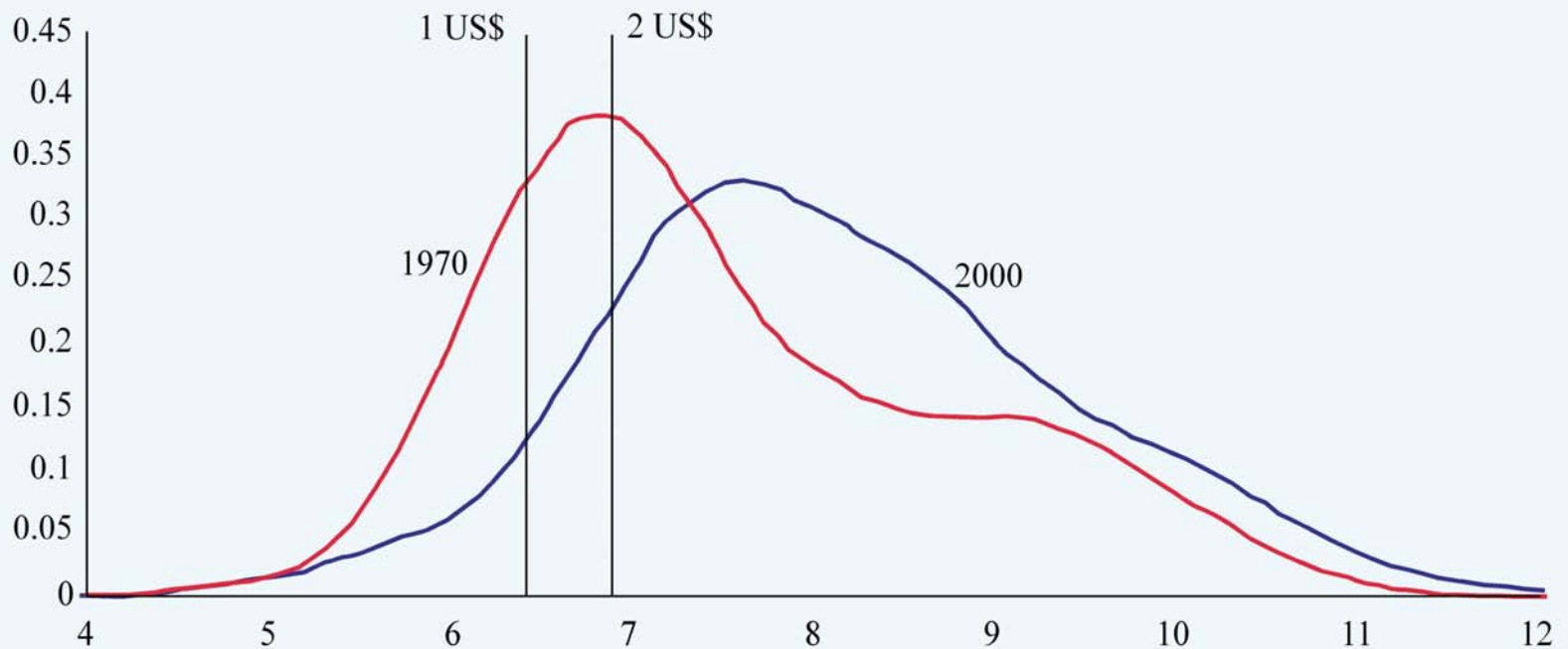


Fuente: Sala-i-Martin (2002)



Evolución de la distribución del Ingreso en el mundo

Reducción en la pobreza y aumento en desigualdad

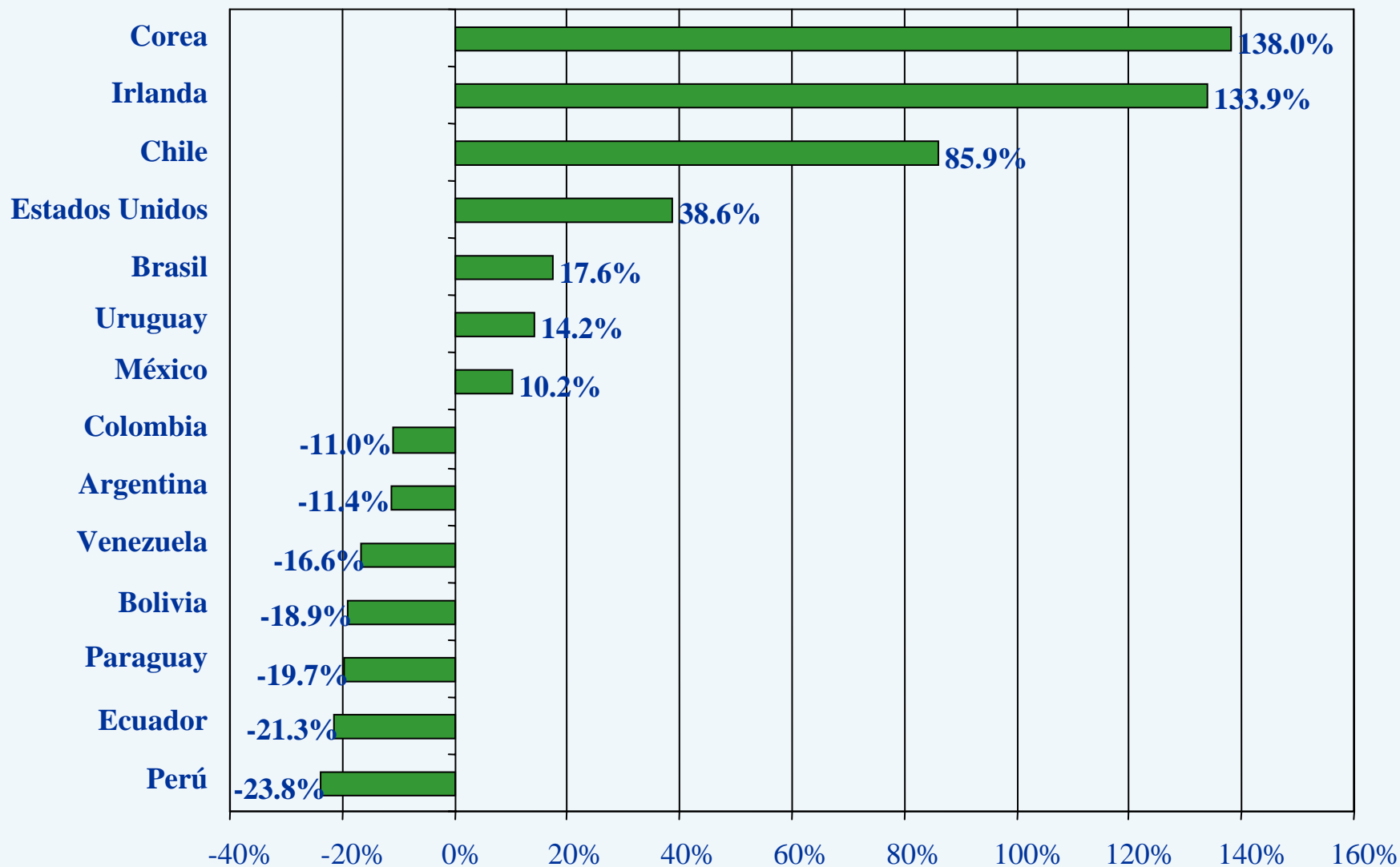


Fuente: Sala-i-Martin (2002)

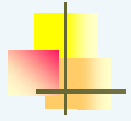


Cambio en producto por trabajador: 1984-2003

(dólares PPP)



Fuente: Elaboración propia sobre la base de World Penn Table v 6.1 y Banco Mundial, WDI 2005

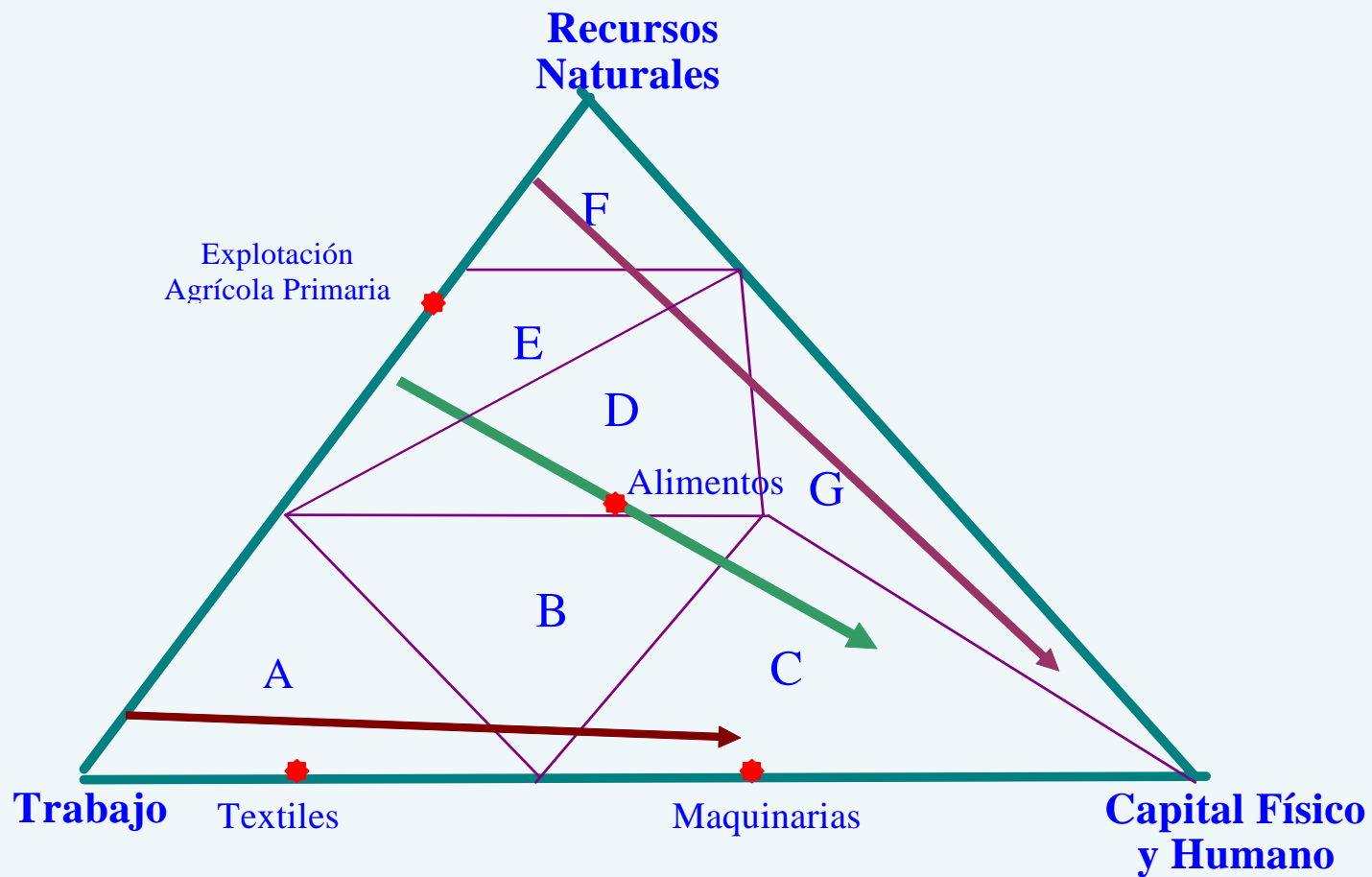


Centro de Estudios Públicos

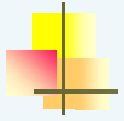
www.cepchile.cl

Marco Conceptual

Una visión simple de la economía: Dotaciones de factores, patrones de desarrollo y desigualdad de ingresos

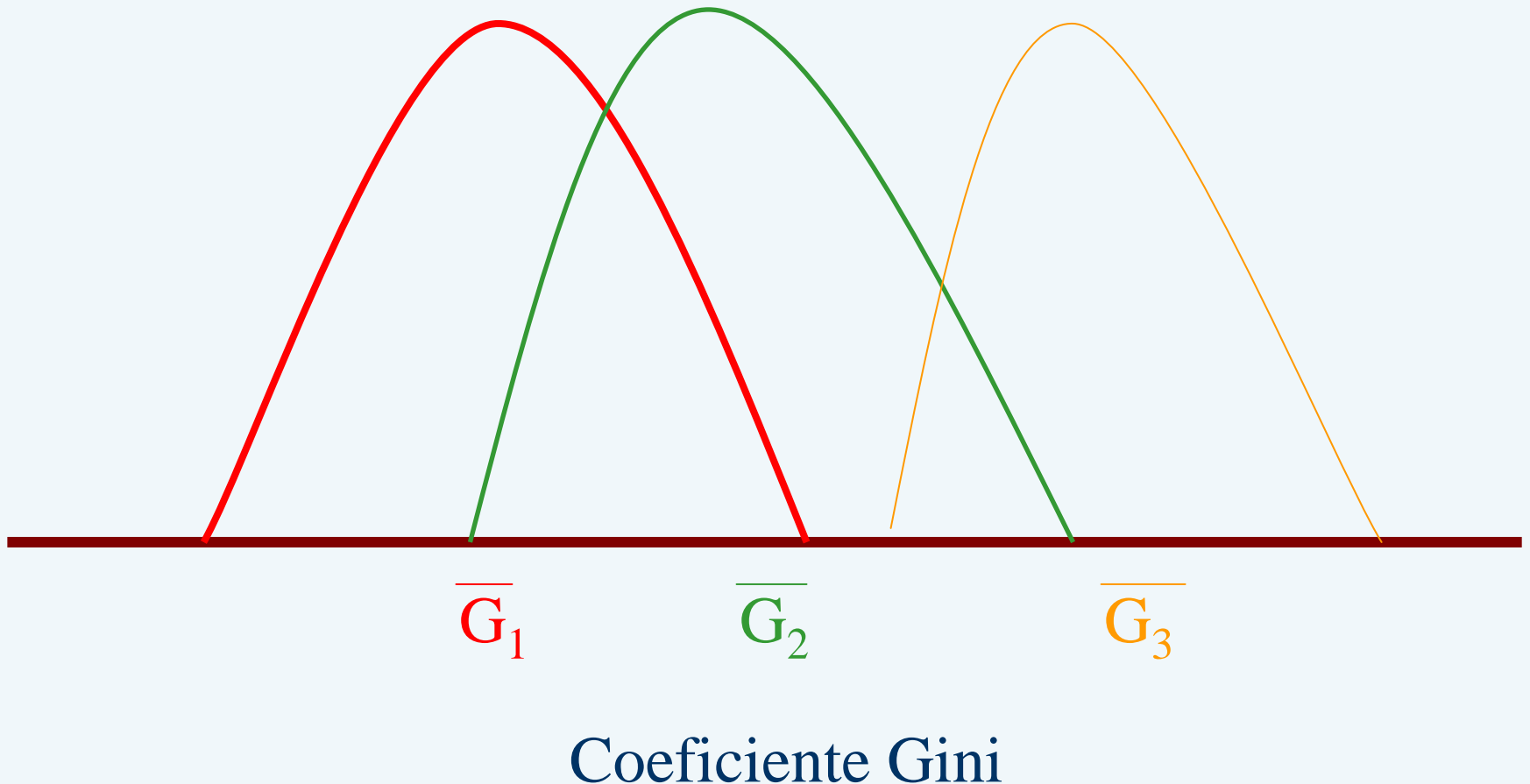


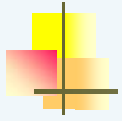
Fuente: adaptado de Leamer 1999



Las distintas dotaciones de factores pueden involucrar patrones de desarrollo con distintos niveles de desigualdad

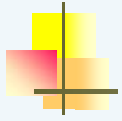
La desigualdad específica que tendrá un país durante su desarrollo dependerá de su dotación de factores y también en el margen de sus políticas e instituciones





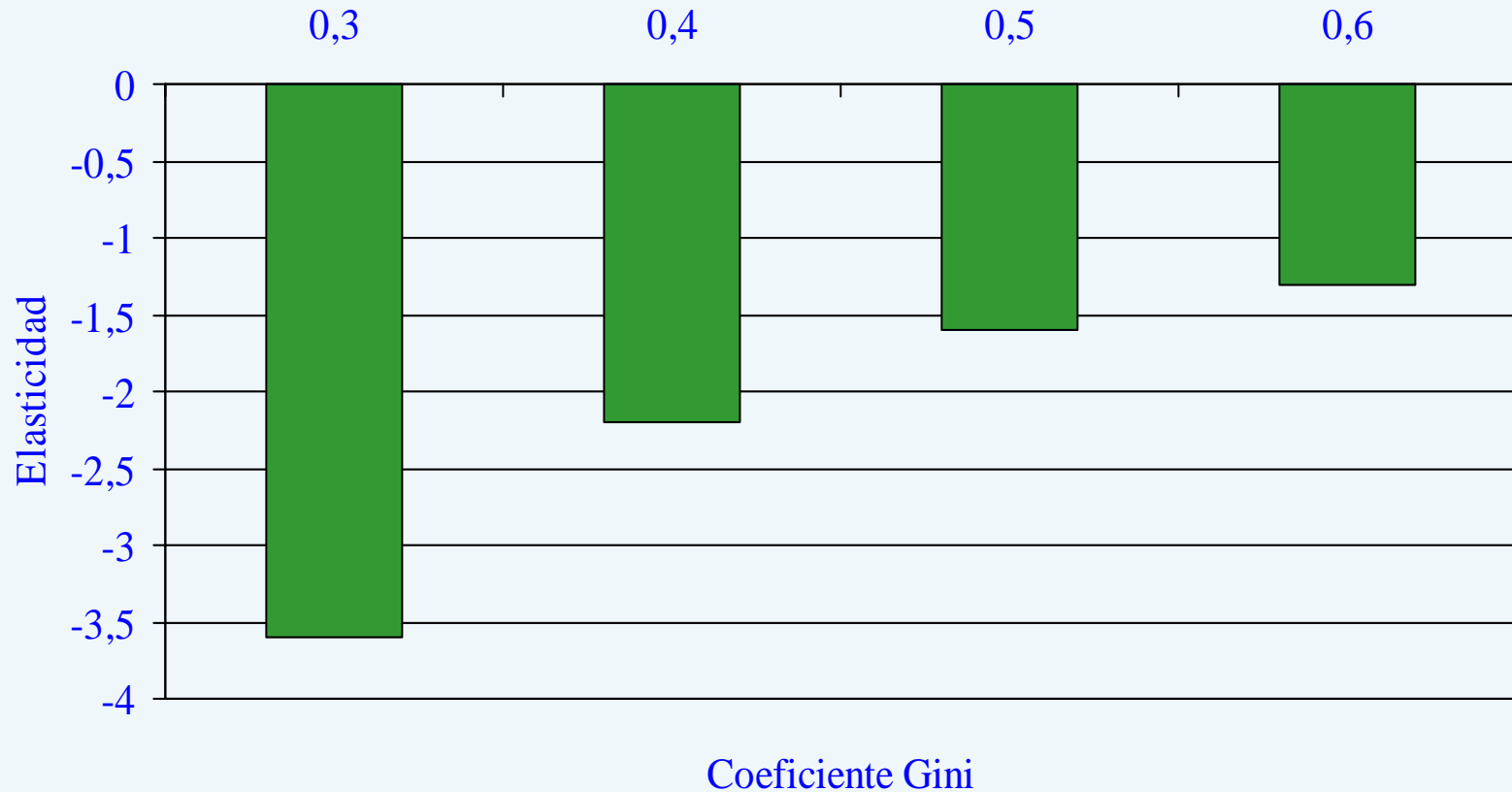
Los efectos de las dotaciones de factores y las instituciones en desigualdad de ingreso

- Spilimbergo et.al. (1999) demostraron que mientras mayor es la disponibilidad de tierra arable por habitante mayor es la desigualdad. Leamer (2003) demuestra que la estructura productiva (entre otras la importancia de la industria manufacturera en el PIB) influye en la desigualdad de los países.
- Sokoloff y Engerman (2003) encuentran que la ampliación temprana de derechos políticos afectan la distribución.
- La forma en que se desembolsa el gasto social influye en la desigualdad (De Ferranti et. al., 2004).
- La calidad de las instituciones influye en la distribución de los ingresos (Acemoglu et. al. 2003)

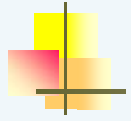


Desigualdad, crecimiento y reducción en la pobreza

(cambio porcentual en pobreza asociado a un cambio de 1% en ingreso medio)



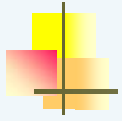
Fuente: Sobre la base de BID (2004), Apéndice



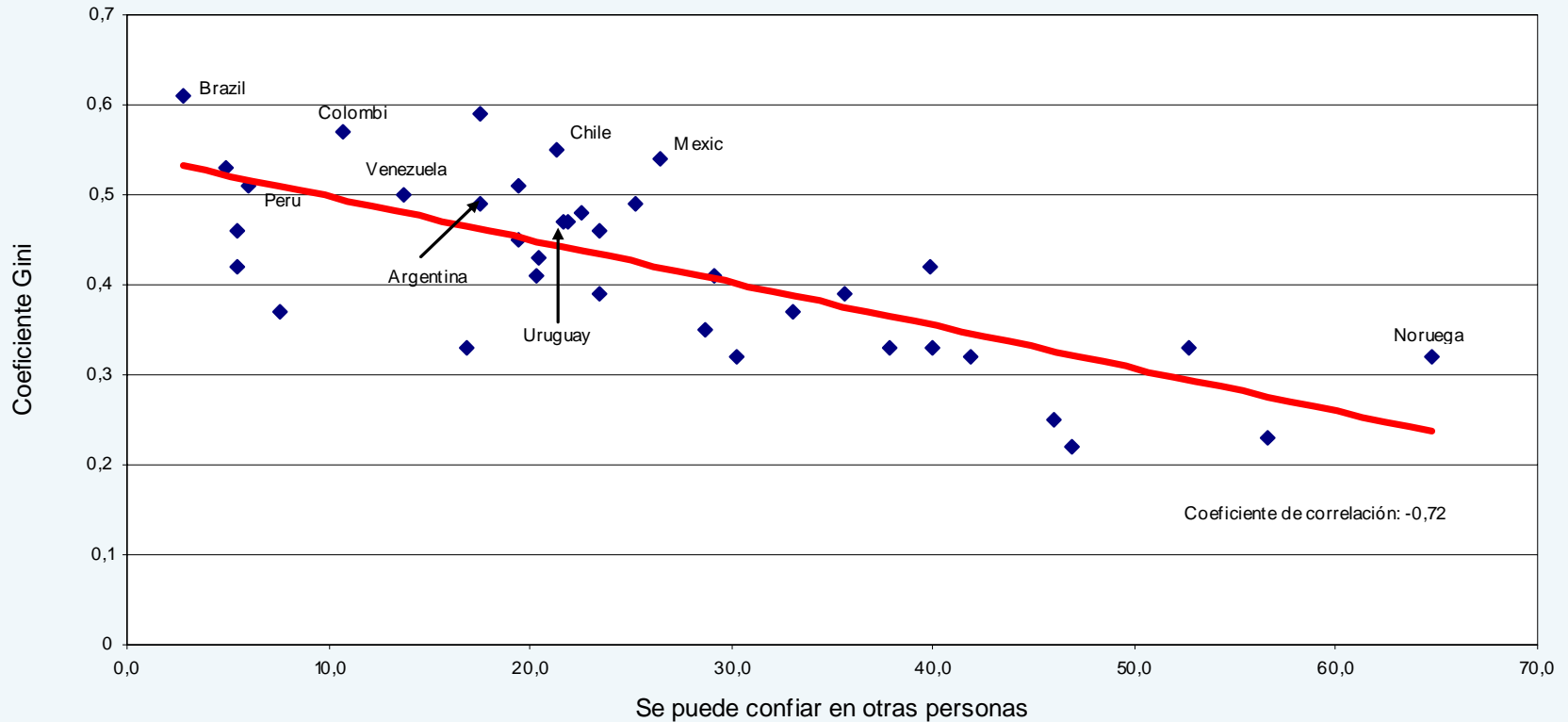
Centro de Estudios Públicos

www.cepchile.cl

Evolución y Perspectivas



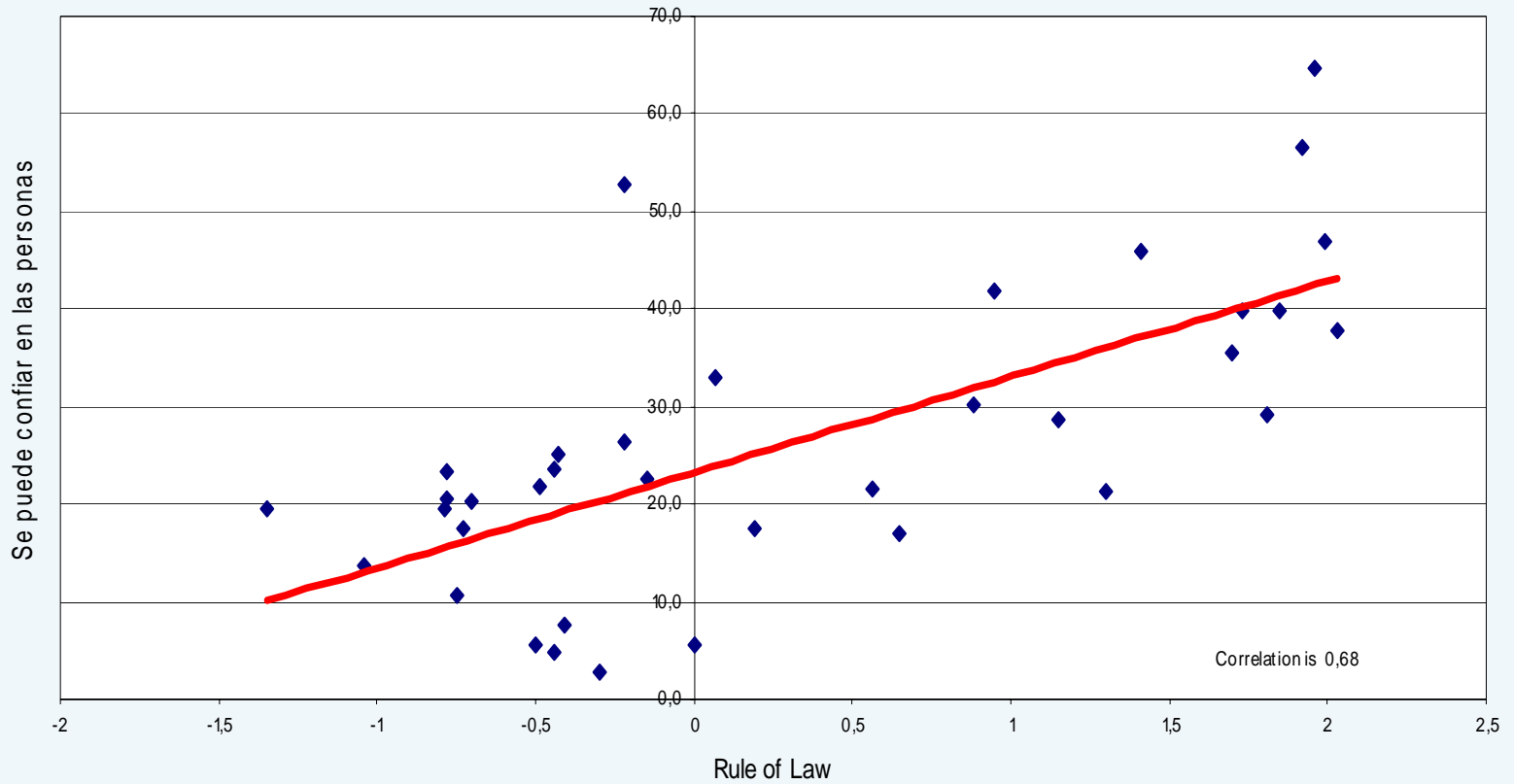
Confianza y Desigualdad: ¿Hay una conexión o una causalidad?



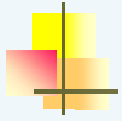
Source: World Value Survey y Deninger y Squire (2004)



Confianza parece depender de aspectos institucionales

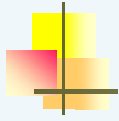


Fuente: World Value Survey y Programa de Gobernabilidad del Banco Mundial



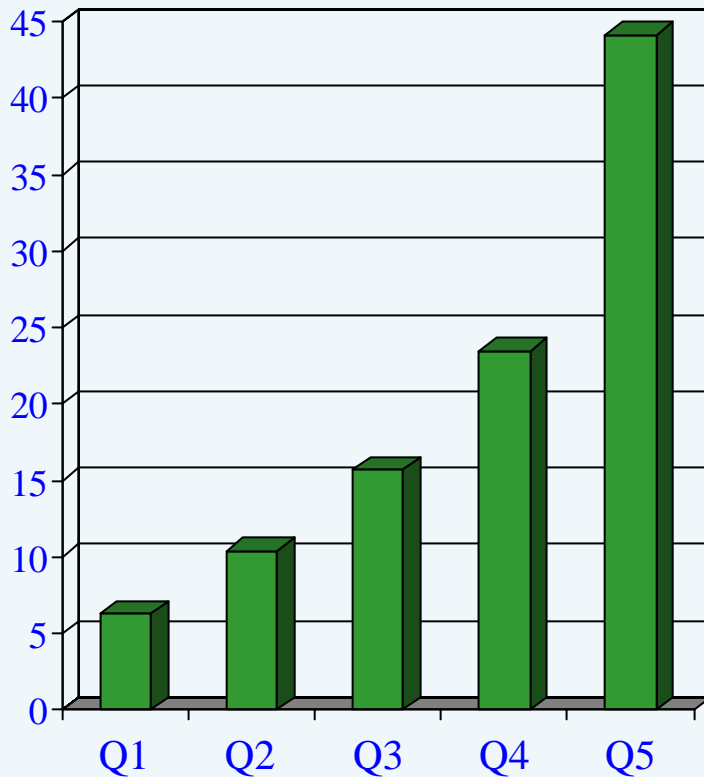
Hemos mejorado también nuestras instituciones

	Rule of Law	Calidad regulatoria	Efectividad Burocracia
Chile	P 85	P 94	P 87
Argentina	P 28	P 20	P 42
Brasil	P 46	P 58	P 58
Colombia	P 29	P 47	P 51
Perú	P 32	P 57	P 32



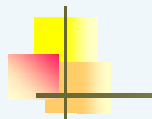
En general, en América Latina los gastos sociales no van a los más pobres, no así en Chile

Brasil: Distribución de gastos sociales más significativos

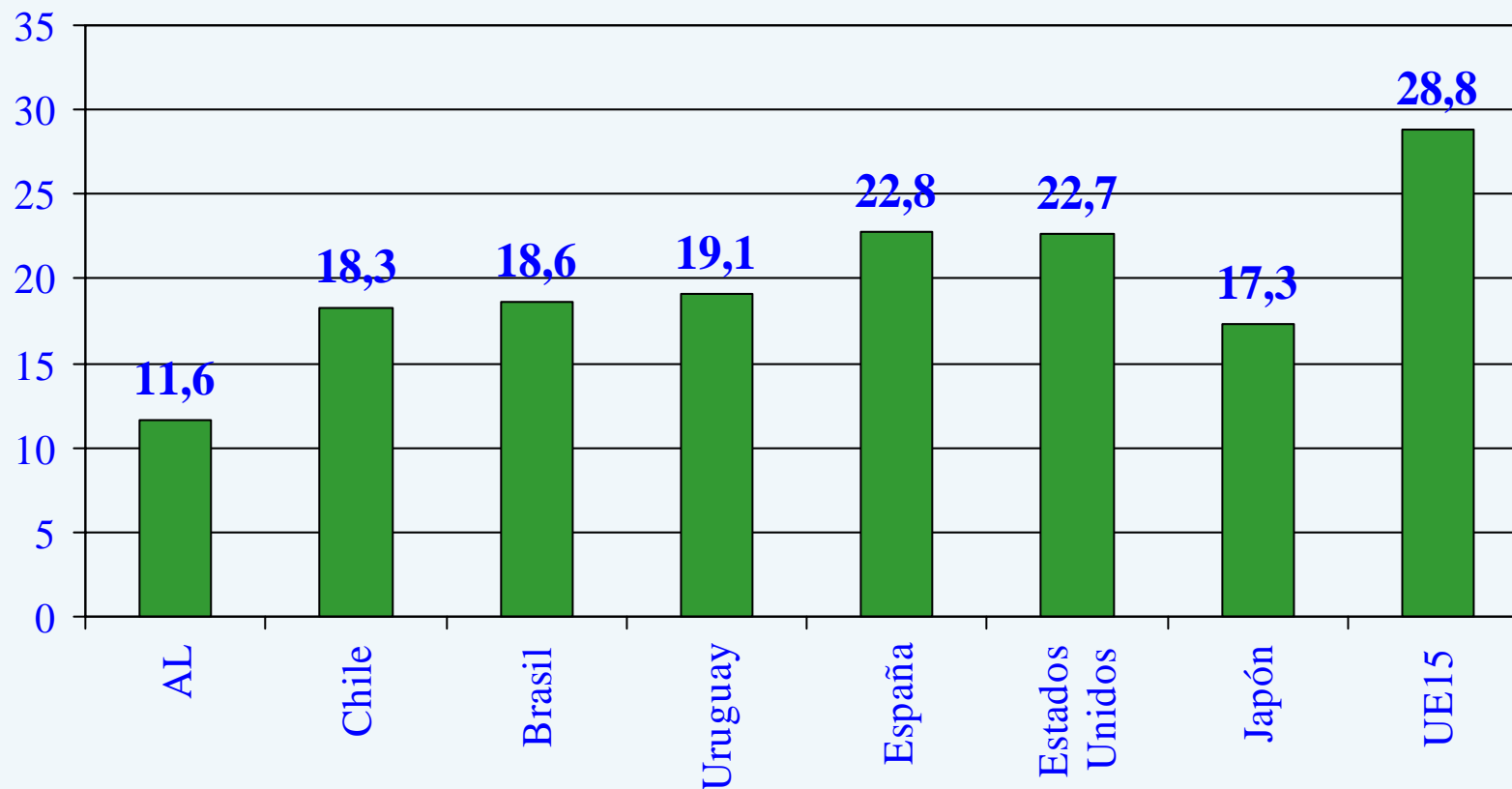


Fuente: Paes de Barros and Fogel (2000)

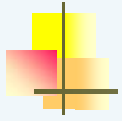
- En Chile hay un esfuerzo significativo por focalizar.
- Se puede hacer mucho mejor.
- Presiones siempre latentes para revertir focalización. Ej: Crédito Solidario



Impuestos son razonables (excluyendo seguridad social)

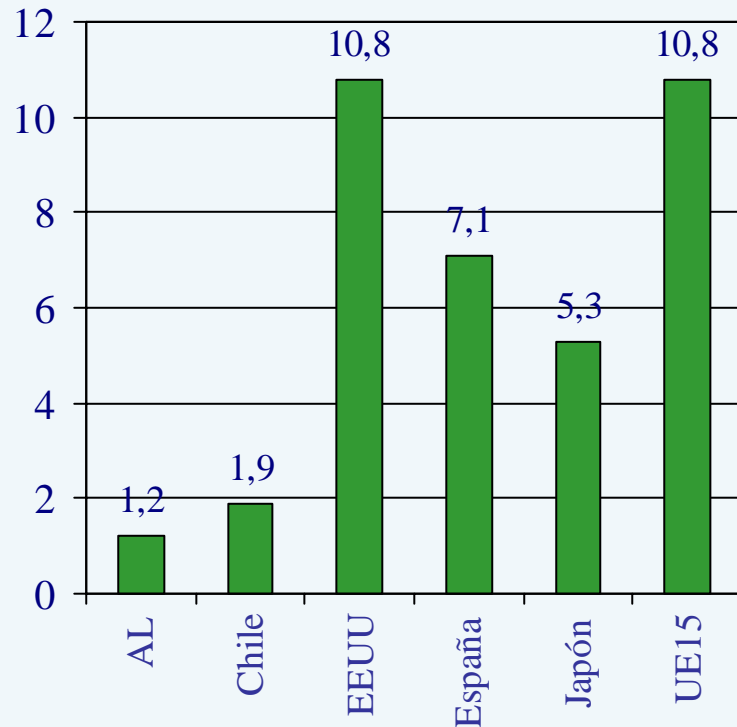


Fuente: OECD y SII

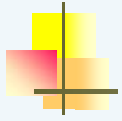


Principales diferencias son impuestos a las personas

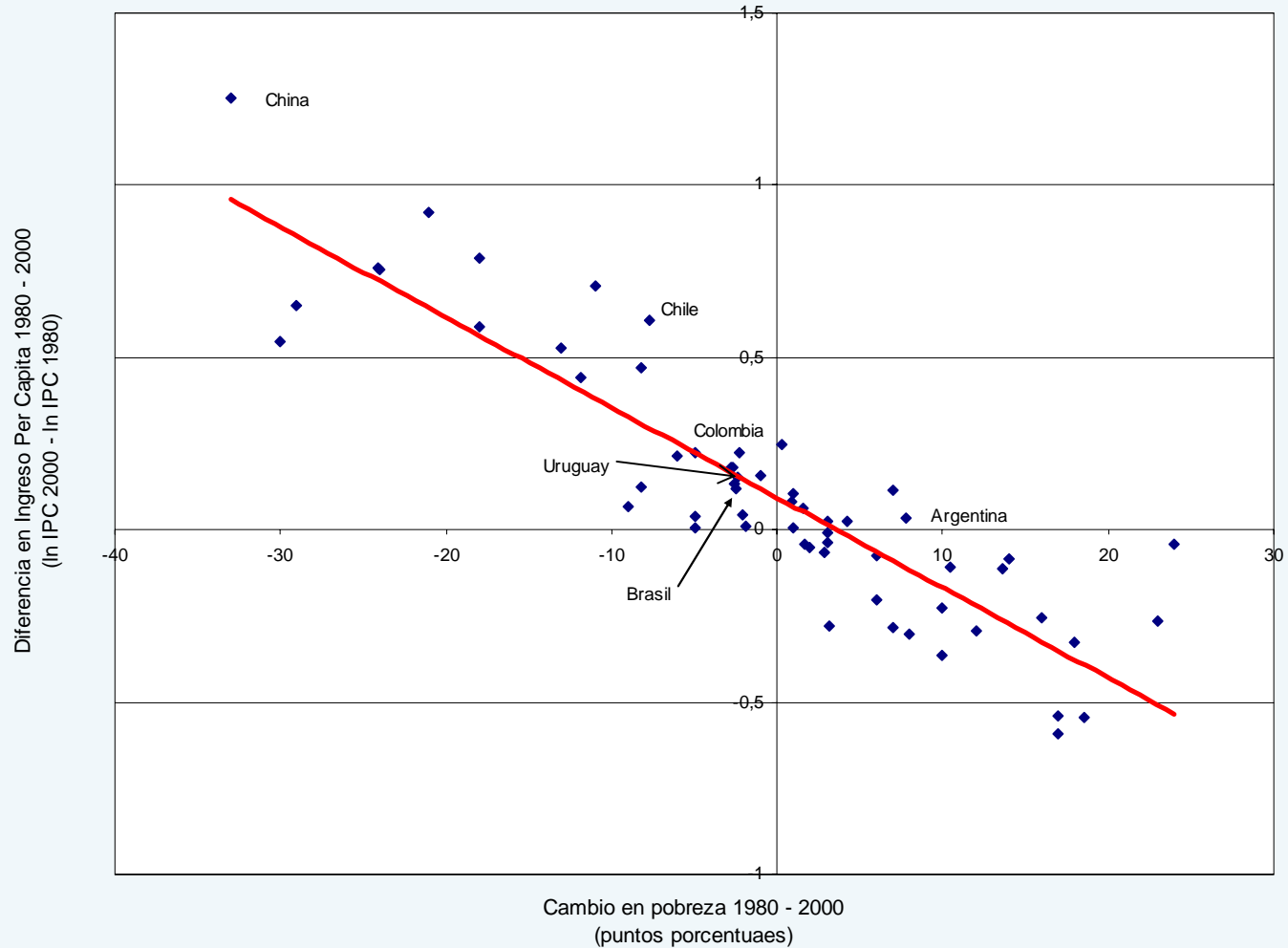
Impuestos a las personas
como proporción del PIB

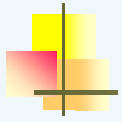


- ¿Se repite la historia?
- Las tasas marginales más altas no son demasiado distintas?
- En Chile no llega al 20 por ciento de los trabajadores que paga impuestos. Alrededor del 90 por ciento en países desarrollados.

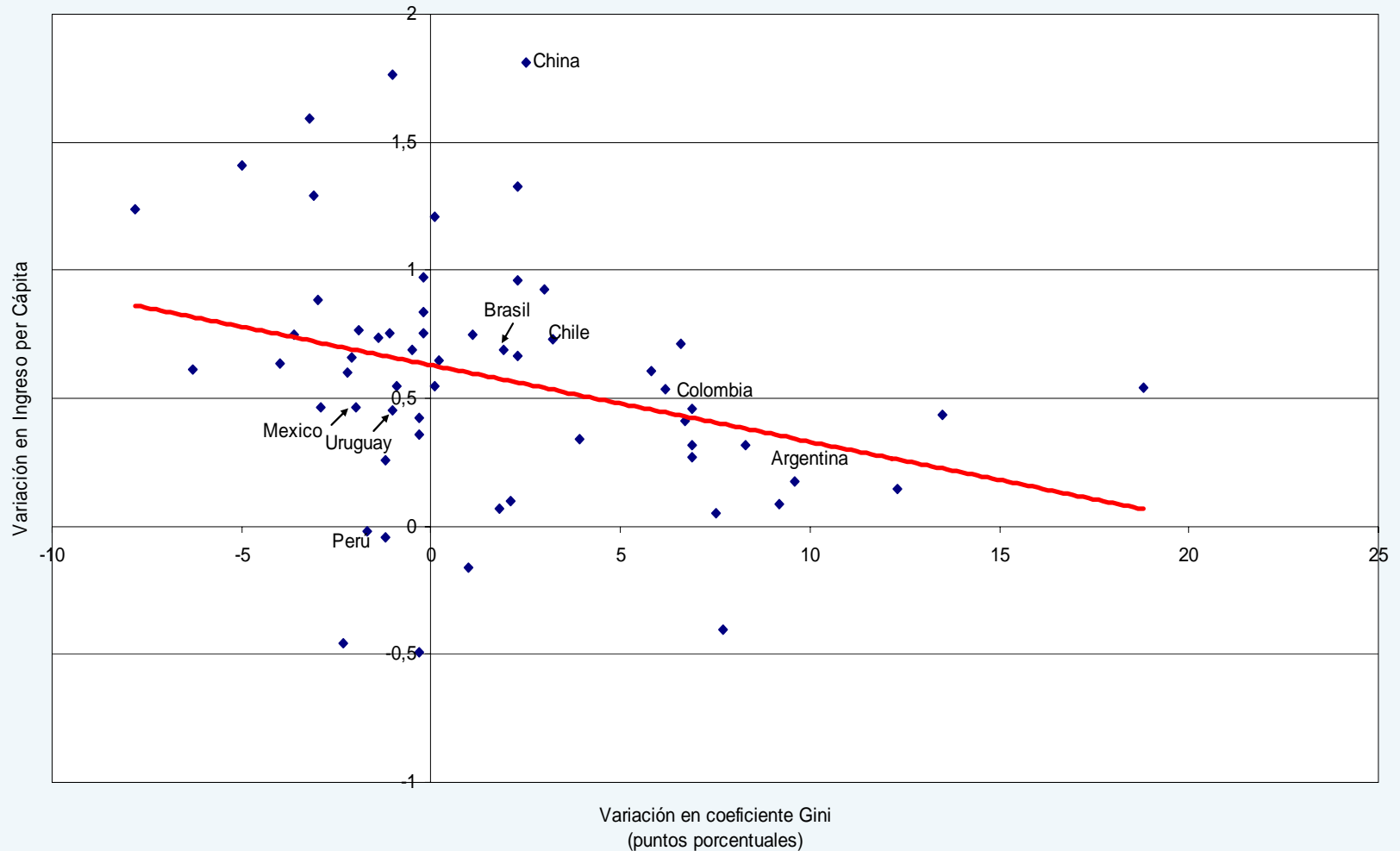


Crecimiento en Ingreso per Cápita y caída en pobreza (1980 – 2000: diferencia de logs y puntos porcentuales)

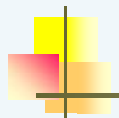




Cambio en desigualdad y crecimiento (1970 – 2000: diferencia de logs y puntos porcentuales)



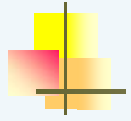
Fuente: elaboración propia sobre la base de Deininger y Squire (2004, actualizado para UNDP), World Penn Tables v. 6.1



Salarios de graduados/as universidad
Salarios de educación secundaria
(1998-03 asalariados que trabajan jornada completa)

	Hombre	Mujer		Hombre	Mujer
Alemania	1,57	1,38	Noruega	1,19	1,39
Australia	1,26	1,41	Polonia	1,53	1,44
EE UU	1,67	1,68	Reino Unido	1,45	1,57
Finlandia	1,59	1,59	Suecia	1,41	1,33
Holanda	1,37	1,17	Taiwan	1,46	1,72
Italia	1,55	1,33	Chile	4,23	3,77

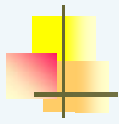
Fuente: Peracchi (2001) y elaboración propia a partir de CASEN 98, 00 y 03



Centro de Estudios Públicos

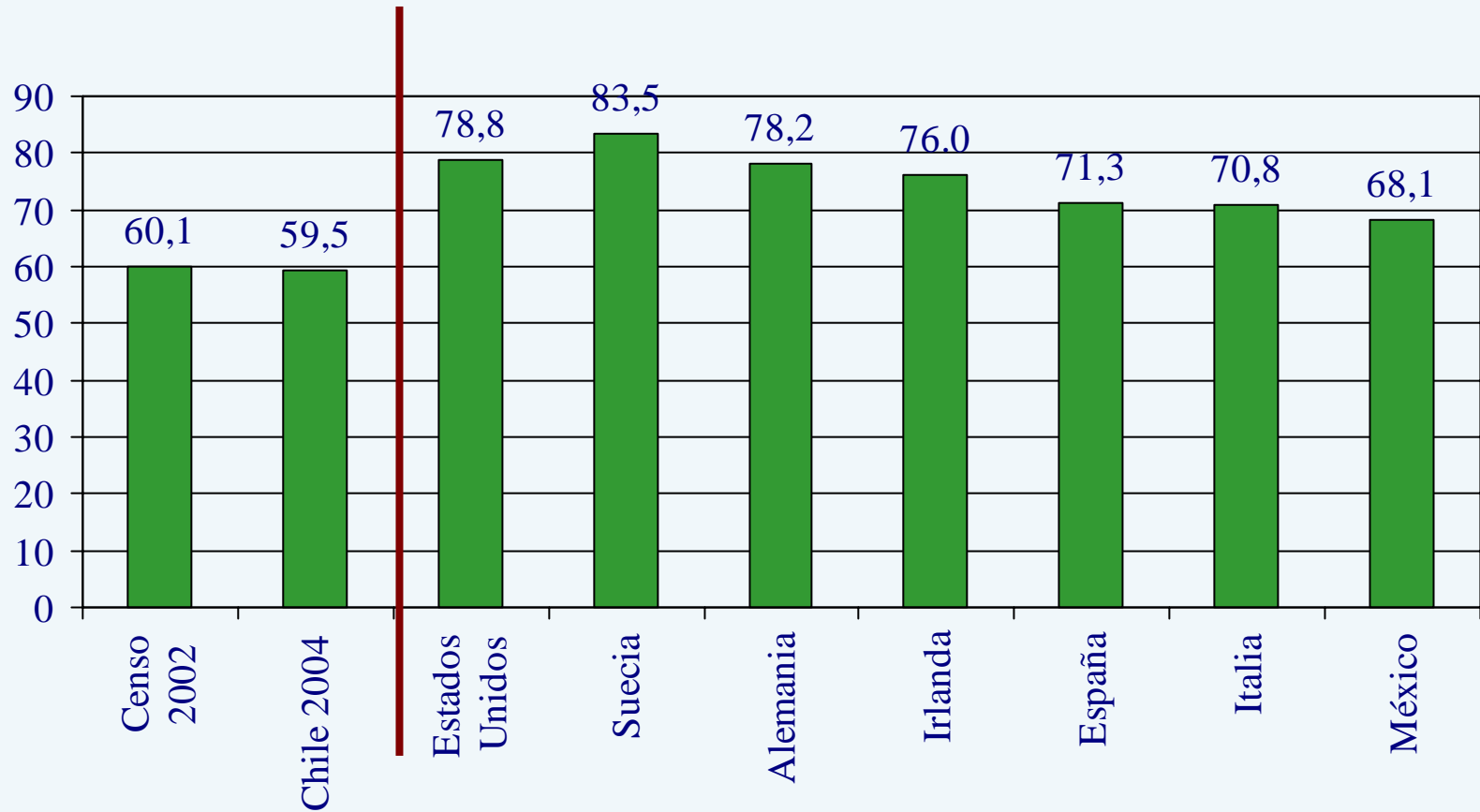
www.cepchile.cl

Desafíos y Preocupaciones



Tasas de Empleo 2003 y 2004

(población de 25 a 54 años)

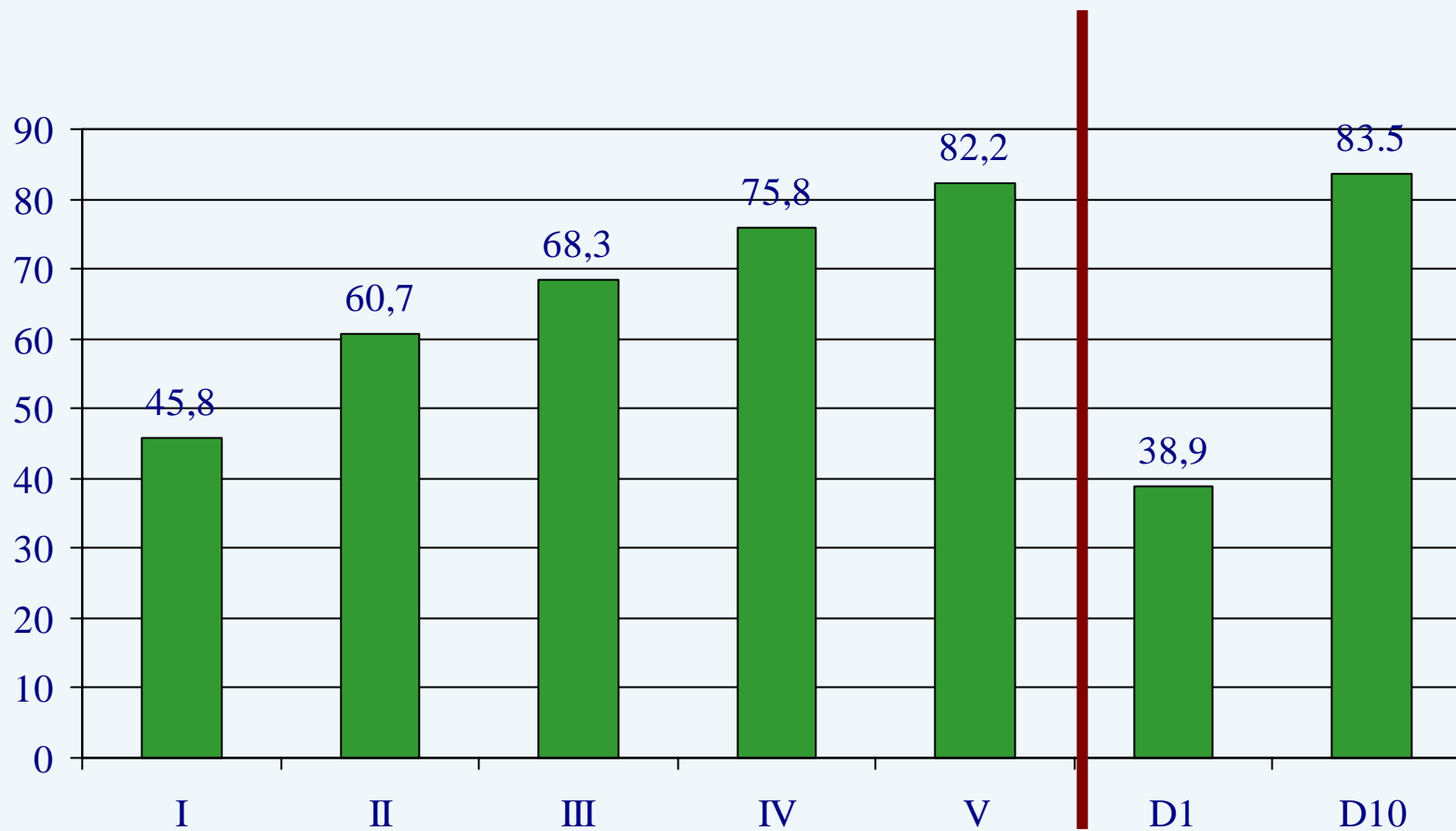


Fuente: INE y OECD, Employment Outlook 2004



Tasa de Empleo por Quintil de Ingreso 2003

(población de 25 a 54 años)

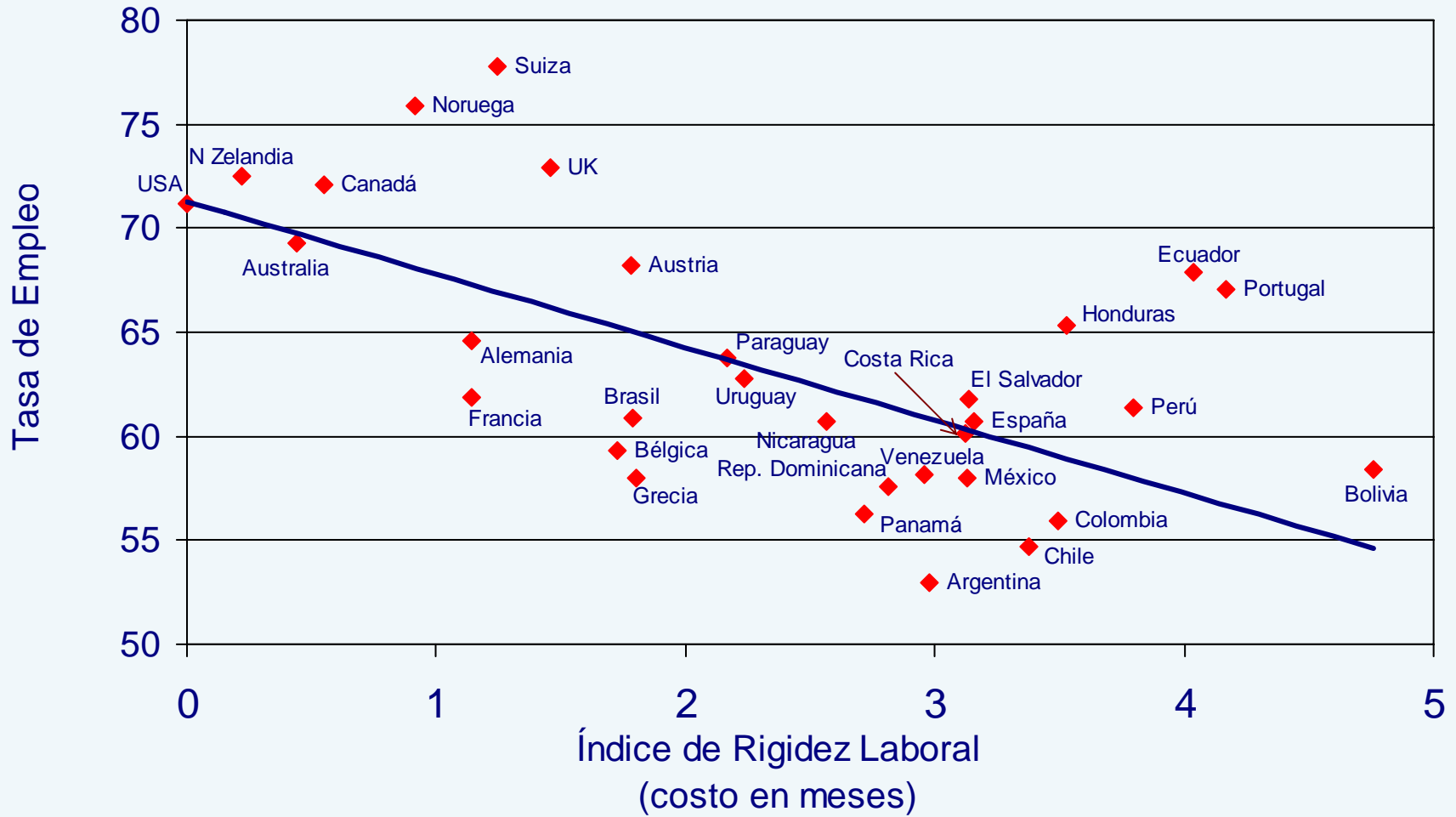


Fuente: Elaboración propia sobre base CASEN 2003



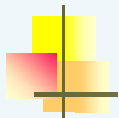
Tasa de Empleo y Rigidez laboral

(Población 15 – 64 años)

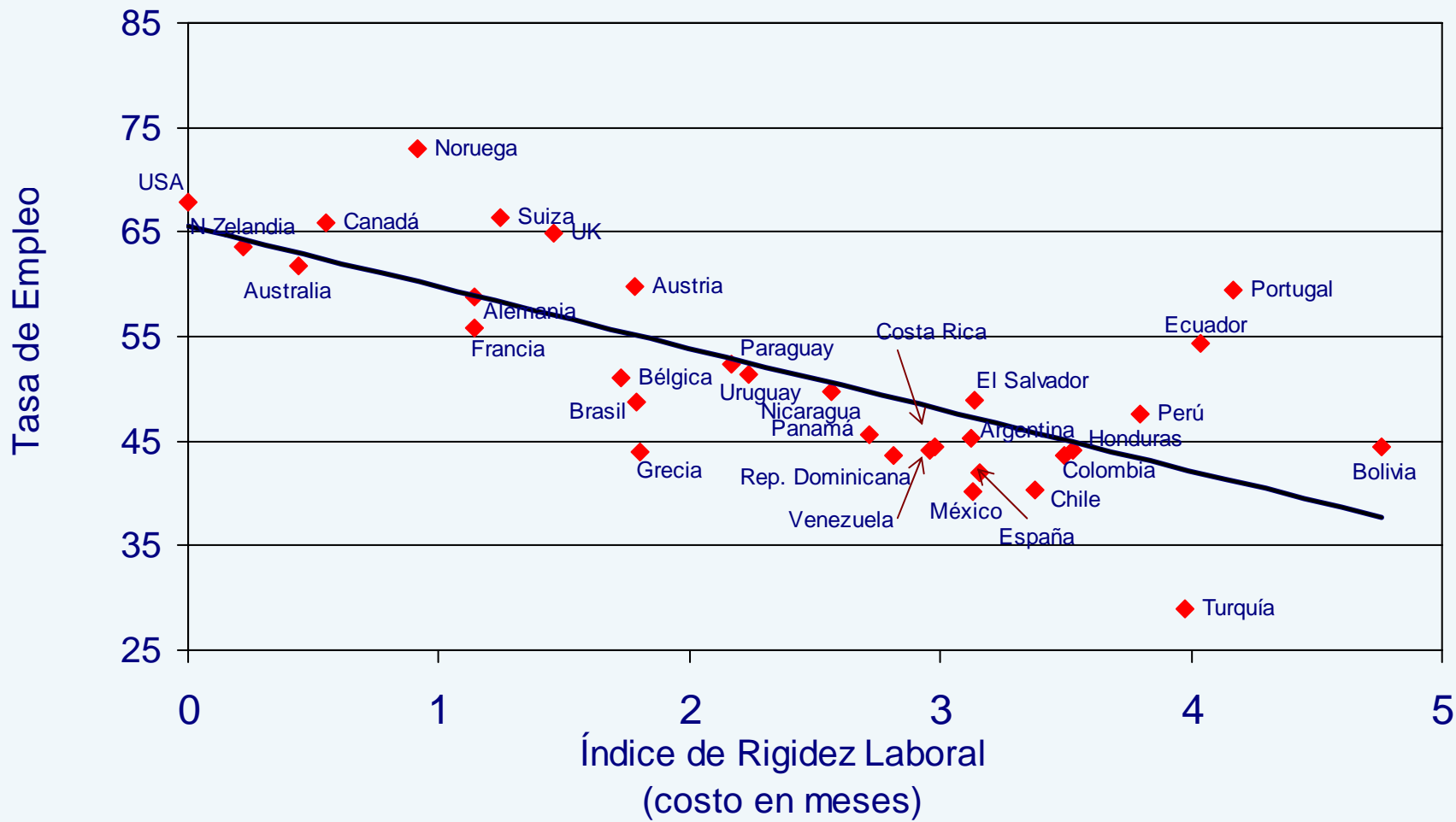


Correlación es - 0,62

Fuente: tasas de empleo OECD y BID; Rigidez laboral Heckman y Pages (2002)

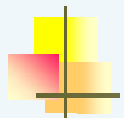


Tasa de Empleo y Rigidez laboral (Mujeres 15 – 64 años)



Correlación es -0,73

Fuente: tasas de empleo OECD y BID; Rigidez laboral Heckman y Pages (2002)

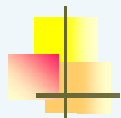


Escolaridad de los Jefes de Hogar

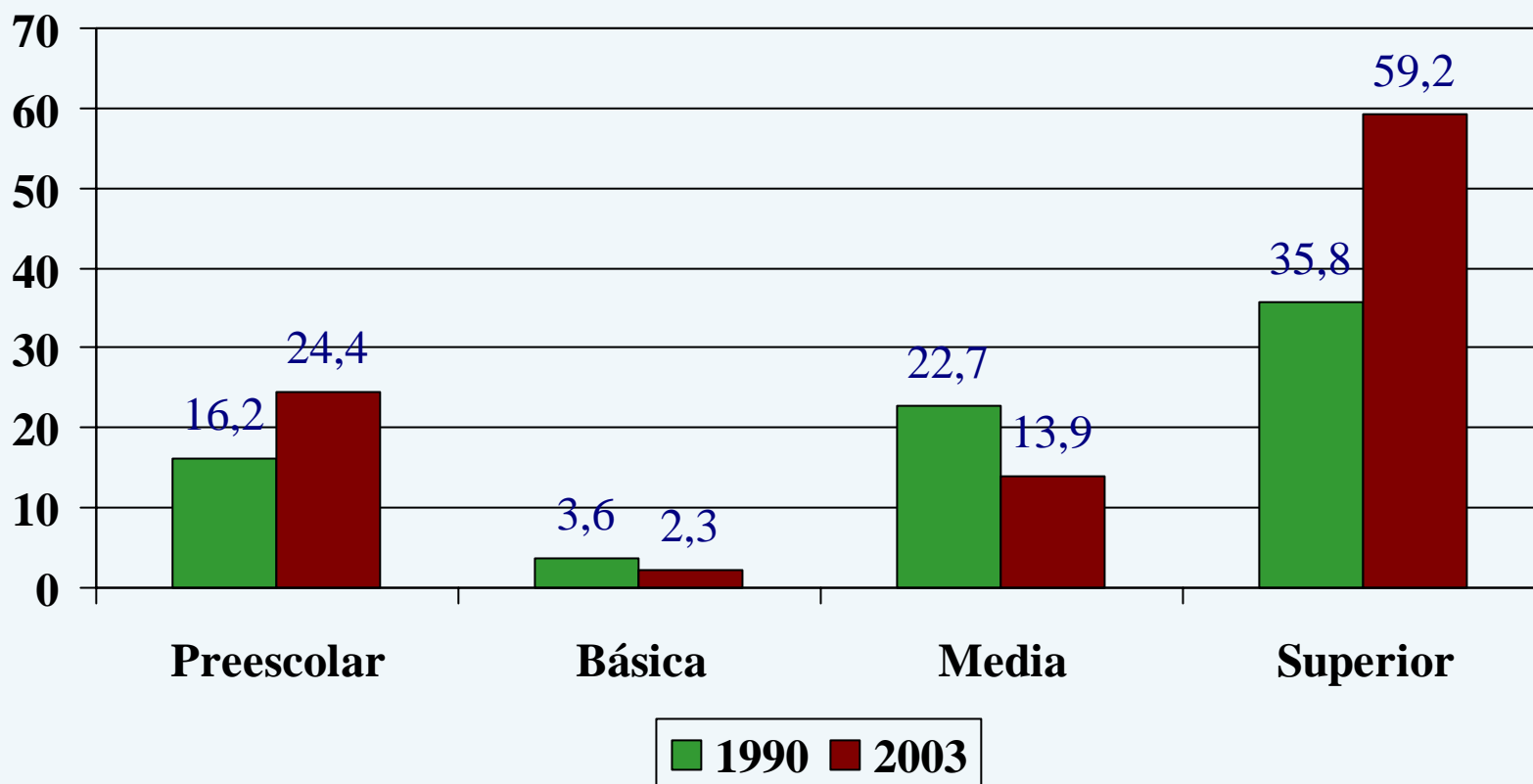
(años)

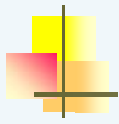
	1990		2003	
	Promedio	Mediana	Promedio	Mediana
Quintil I	6,7	6	7,0	7
Quintil V	12,0	12	13,3	14
Diferen.	5,3	6	6,3	7
Decil I	6.6	6	6.5	6
Decil 10	13.2	13	14.6	16
Diferen.	6.6	7	8.1	10

Fuente: elaboración propia a partir de Encuestas CASEN



Diferencias en cobertura entre quinto y primer quintil (puntos porcentuales)

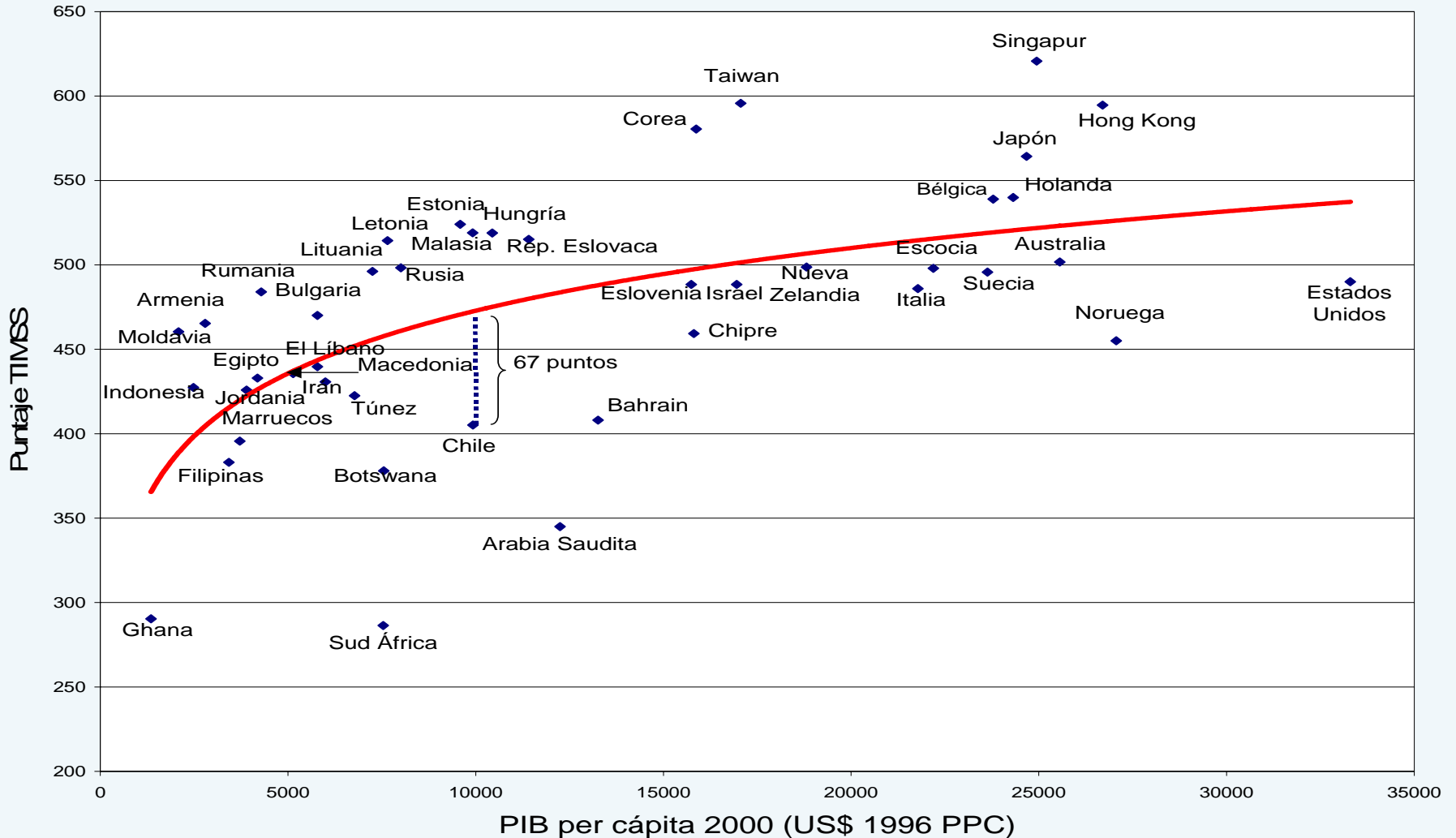




Prueba TIMSS matemáticas e Ingreso per Cápita

(corregido por educación de los padres)

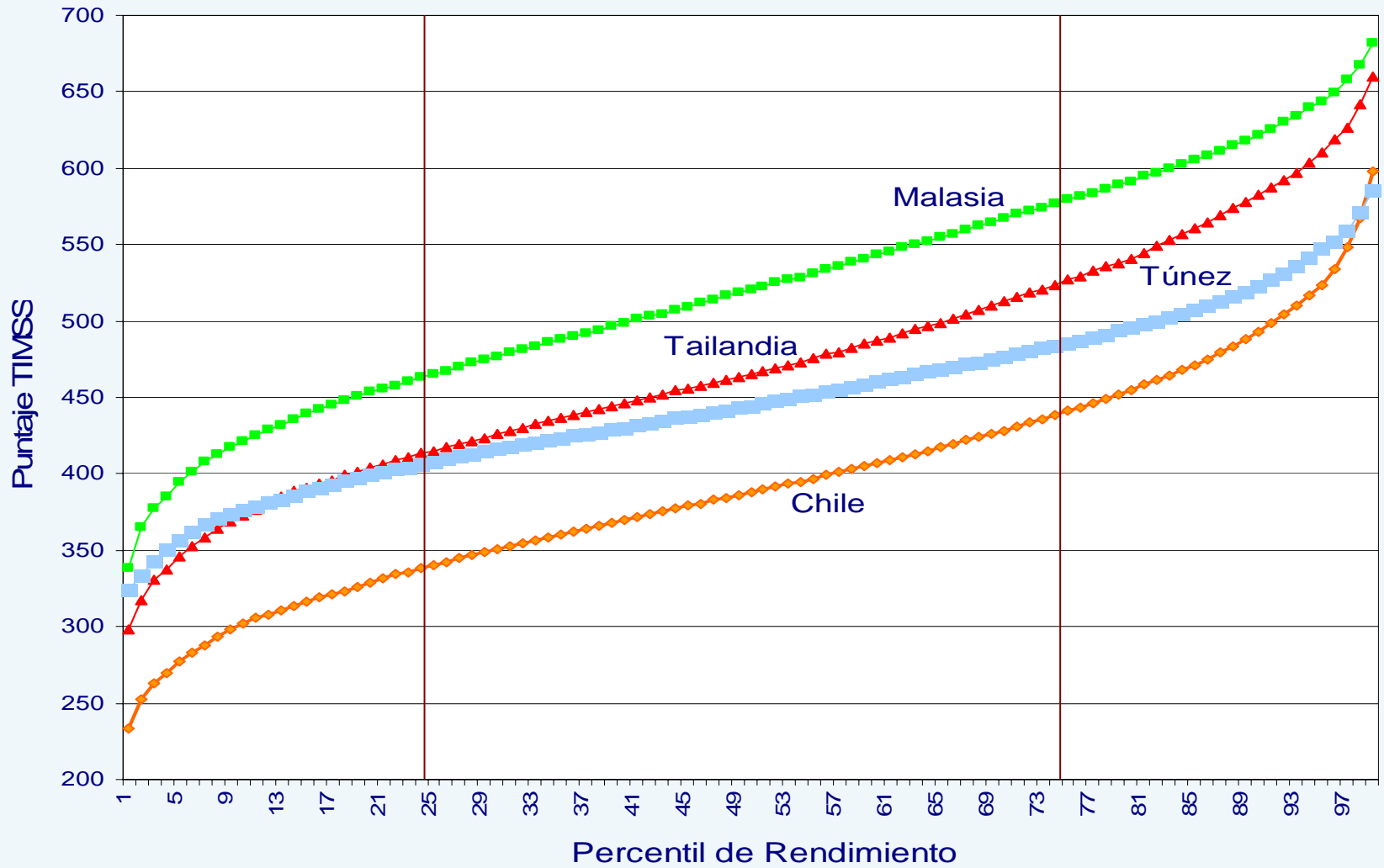
Déficit es dos tercios de la desviación estándar



Fuente: Elaboración sobre la base de Informe TIMSS



Resultados son homogéneamente deficientes





Oferta en media y establecimientos de altos rendimientos

	Municipal	Particular Subvenc.	Particular Pagado
Total Establecimientos	1.009	1.087	457
200 primeros en PSU	5	30	165
320 primeros en PSU	11	88	221

Nota: en el caso de los 5 municipales dos son de la comuna de Santiago y tres de Providencia

Fuente: Mineduc e Informe publicado por DARA, PUC



Diferencias de gasto son significativas y correlacionadas con ingreso familias

