



udp

UNIVERSIDAD DIEGO PORTALES

¿Dónde están las mayores diferencias de rendimiento escolar?

María José Ramírez, Ph. D.

Centro de Estudios Públicos

Agosto 2007



- Debate sobre la calidad de la educación centrado en:
 - público versus privado
 - lucro
 - regulaciones al mercado
- Foco en las diferencias de rendimiento promedio que existen entre las escuelas



¿Están las mayores diferencias de rendimiento escolar entre las escuelas?

¿Qué pasa cuando miramos dentro de las escuelas?



Distribución de puntajes al interior de una escuela típica

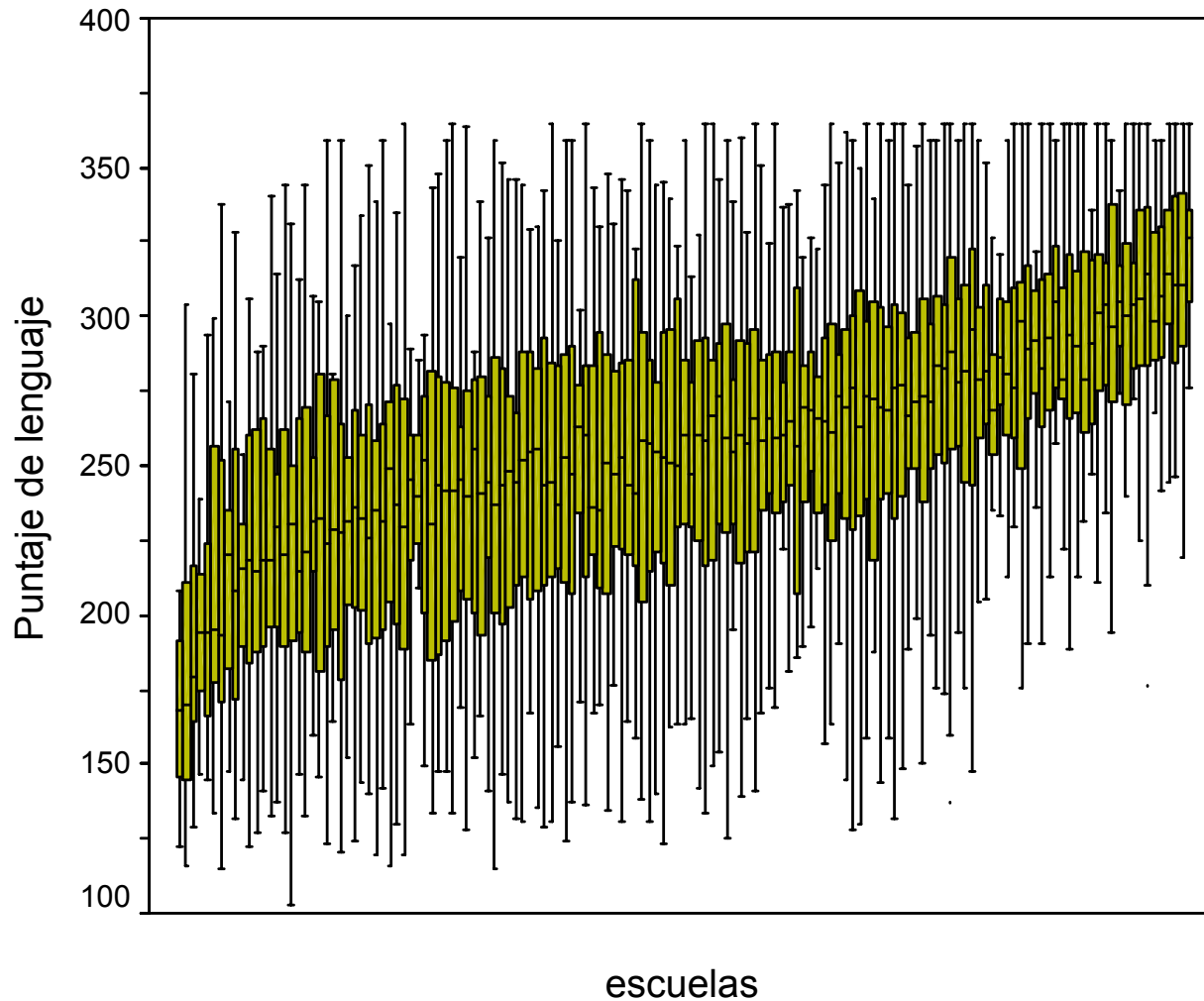
SIMCE 2005 de 4° básico, **lenguaje**





Distribución de puntajes al interior de las escuelas

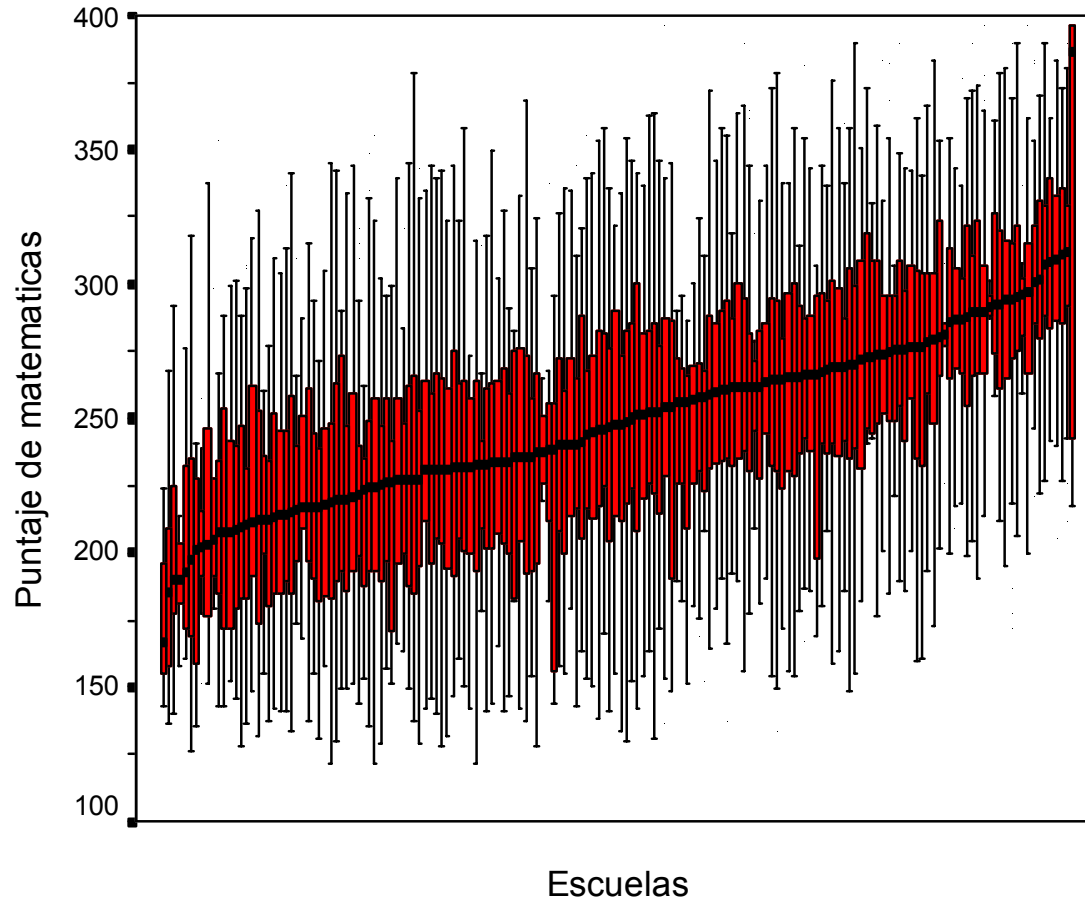
SIMCE 2005 de 4° básico, lenguaje





Distribución de puntajes al interior de las escuelas

SIMCE 1999 de 4° básico, **matemáticas**

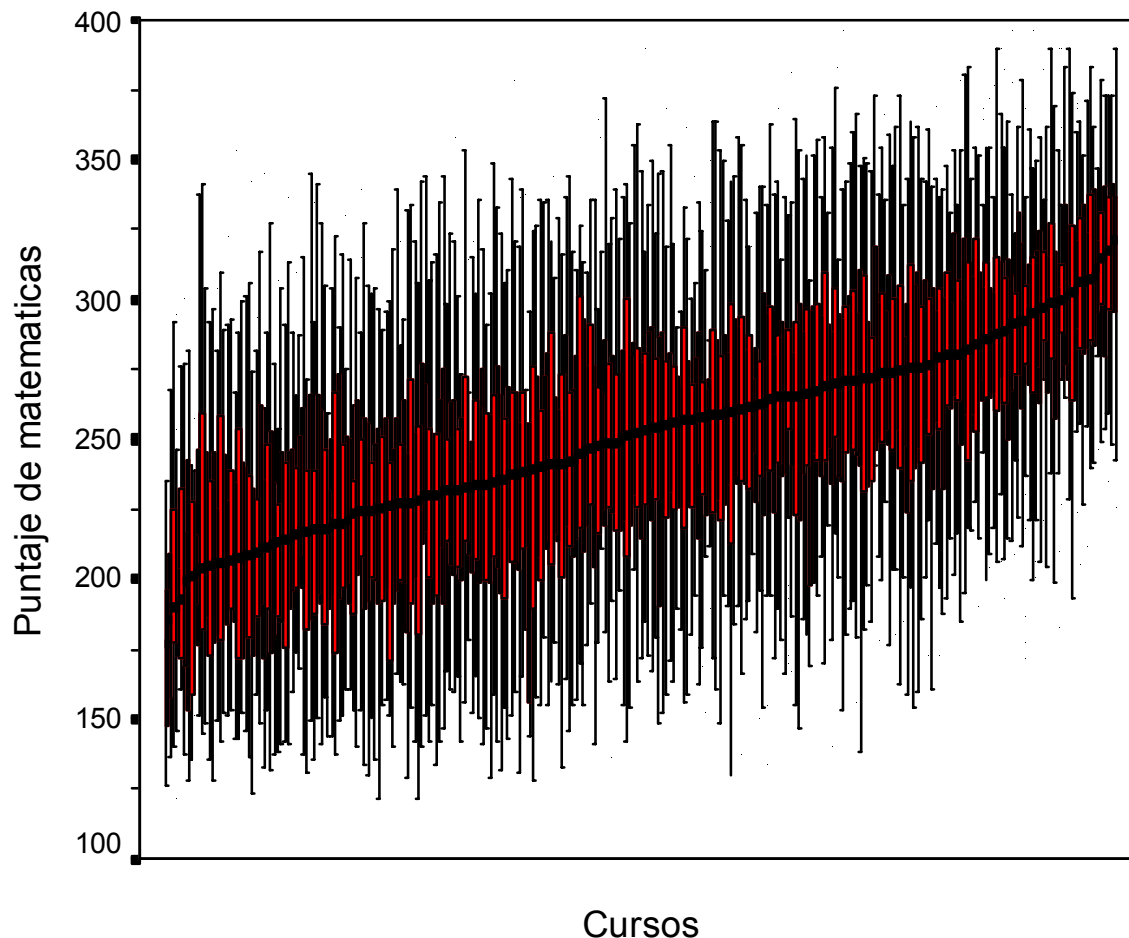


Muestra aleatoria de 150 escuelas, ordenadas de menor a mayor puntaje en el SIMCE.
Escuela típica cubre un rango de 167 puntos (min = 165 y max = 332).
Rango equivale a 3,35 desviaciones estándares de la distribución nacional de puntajes.
70% de la varianza es intra-escuela versus 30% entre escuelas.



Distribución de puntajes al interior de los cursos

SIMCE 1999 de 4° básico, **matemáticas**



279 cursos de una muestra aleatoria de 150 escuelas, ordenados de menor a mayor puntaje en el SIMCE.

Un curso típico cubre un rango de 161 puntos (min = 170 y max = 331).

Rango equivale a 3,22 desviaciones estándares de la distribución nacional de puntajes.

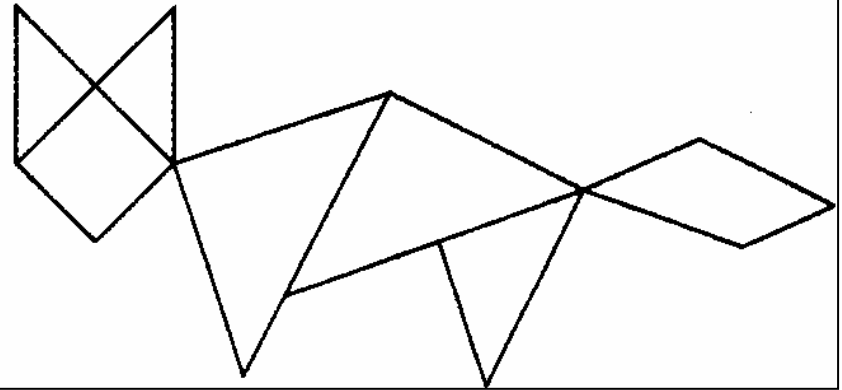


Ejemplo de una pregunta fácil

SIMCE 1999 de 4° básico, **matemáticas**

¿Qué parte de la figura tiene forma de cuadrado?

- A. Las patas
- B. Las orejas
- C. La cara
- D. La cola



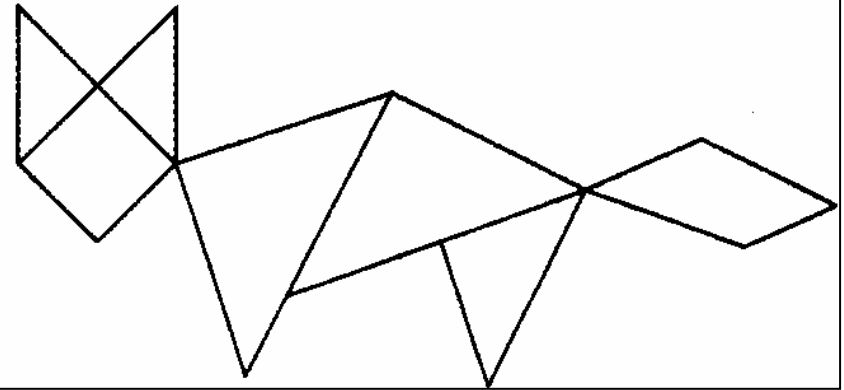


Ejemplo de una pregunta fácil

SIMCE 1999 de 4° básico, **matemáticas**

¿Qué parte de la figura tiene forma de cuadrado?

- A. Las patas
- B. Las orejas
- C. La cara
- D. La cola



Respuestas correctas: 77%



Ejemplo de una pregunta difícil

La tabla muestra los puntajes de una competencia deportiva de 4 días entre dos escuelas:

	Escuela Mistral	Escuela Neruda
Lunes	150	150
Martes	125	100
Miércoles	90	60
Jueves	75	150

a) ¿Qué puntaje obtuvo en total la Escuela Mistral?

Escribe tus cálculos:

La escuela Mistral obtuvo _____ puntos.

b) ¿Qué puntaje obtuvo en total la Escuela Neruda?

Escribe tus cálculos:

La escuela Neruda obtuvo _____ puntos

c) ¿Qué escuela ganó la competencia y por cuántos puntos de diferencia?

Escribe tus cálculos:

Ganó la Escuela _____ por _____ puntos más.



Ejemplo de una pregunta difícil

Respuestas correctas: 38%

La tabla muestra los puntajes de una competencia deportiva de 4 días entre dos escuelas:

	Escuela Mistral	Escuela Neruda
Lunes	150	150
Martes	125	100
Miércoles	90	60
Jueves	75	150

a) ¿Qué puntaje obtuvo en total la Escuela Mistral?

Escribe tus cálculos:

La escuela Mistral obtuvo **440** puntos.

b) ¿Qué puntaje obtuvo en total la Escuela Neruda?

Escribe tus cálculos:

La escuela Neruda obtuvo **460** puntos.

c) ¿Qué escuela ganó la competencia y por cuántos puntos de diferencia?

Escribe tus cálculos:

Ganó la Escuela **Neruda** por **20** puntos más.



- Mayores diferencias de rendimiento están **en** la sala de clases
 - 70% varianza intra-escuela
- Cada escuela cubre prácticamente toda la distribución nacional de puntajes (>3 DS)
- Profesores trabajan con alumnos con destrezas muy dispares



Rompiendo mitos

- Alumnos de bajo rendimiento están atrapados en escuelas mediocres
- Las escuelas de más bajo rendimiento promedio concentran la mayor cantidad de alumnos con retraso escolar
- Los alumnos de un mismo curso/edad saben más o menos lo mismo
- Si la escuela de mi hijo obtuvo un buen SIMCE significa que mi hijo está aprendiendo bien



Desafío pedagógico

- ¿Cómo enseñar a alumnos de rendimiento heterogéneo?
 - Enseñar para la media e ignorar las diferencias individuales
 - Formar escuelas/cursos de rendimiento homogéneo
 - Trabajar con cursos heterogéneos pero reconociendo las diferencias individuales



Formación docente

- Facultades de educación no enseñan a atender las diferencias individuales
 - Se aborda desde psicopedagogía o educación intercultural
- Prejuicios
 - Diferenciar pedagogía es injusto
 - Alumnos más avanzados deben esperar a los más atrasados



udp

UNIVERSIDAD DIEGO PORTALES

¿Dónde están las mayores diferencias de rendimiento escolar?

María José Ramírez, Ph. D.

Centro de Estudios Públicos

Agosto 2007