

Los desafíos de la productividad

Vittorio Corbo

Centro de Estudios Públicos

Presentado en el seminario de Icare “Coyuntura y Desafíos de Productividad” el 1 de abril de 2015.

La historia reciente

- El crecimiento de Chile tuvo un repunte notable los últimos 30 años, destaca especialmente el período 1986-1997, cuando la economía creció a una tasa promedio anual del 7,2%.
- Este crecimiento estuvo impulsado por conjunto de reformas que crearon un marco más favorable para el crecimiento del empleo, del stock de capital y, especialmente, de la productividad.
- Dentro de estas reformas destacan:
 - El marco de políticas e instituciones en el ámbito macro-financiero:
 - Banco Central autónomo con claro mandato de lograr la estabilidad de precios, responsabilidad fiscal apoyada por regla fiscal, una apropiada regulación y supervisión financiera.
 - En políticas sectoriales:
 - Apertura externa, sistema de pensiones, desarrollo de la infraestructura vía concesiones y focalización de la política social.

La historia reciente

- El crecimiento de la productividad, la “inspiración”, contribuyó con cerca de un tercio del crecimiento (2% promedio anual en período 1987-1991 y 2,5% en el período 1992-1997).
- Sin embargo, en los últimos años el crecimiento ha sido, principalmente, el fruto del crecimiento del empleo y del stock de capital, esto es, la “transpiración” más que de la “inspiración”.
 - Destaca el alto crecimiento del stock de capital que vino de la mano del boom en la inversión minera, boom que llegó a su fin.

Periodos de alto crecimiento es característico de una alta expansión de la TPF

Fuentes de Crecimiento del PIB 1960-2012

	Crecimiento PIB	Contribución Cre Capital	Contribución Cre Empleo	Contribución TPF
1960-1973	3.4%	1.5%	2.3%	-0.3%
1974-1986	2.2%	0.7%	2.0%	-0.4%
1987-2012	5.5%	2.8%	1.9%	0.8%
1987-1991	7.0%	2.2%	2.8%	2.0%
1992-1997	7.6%	3.3%	1.8%	2.5%
1998-2003	3.1%	2.4%	1.4%	-0.7%
2004-2008	5.5%	3.0%	1.9%	0.5%
2009-2012	4.0%	2.9%	1.9%	-0.7%

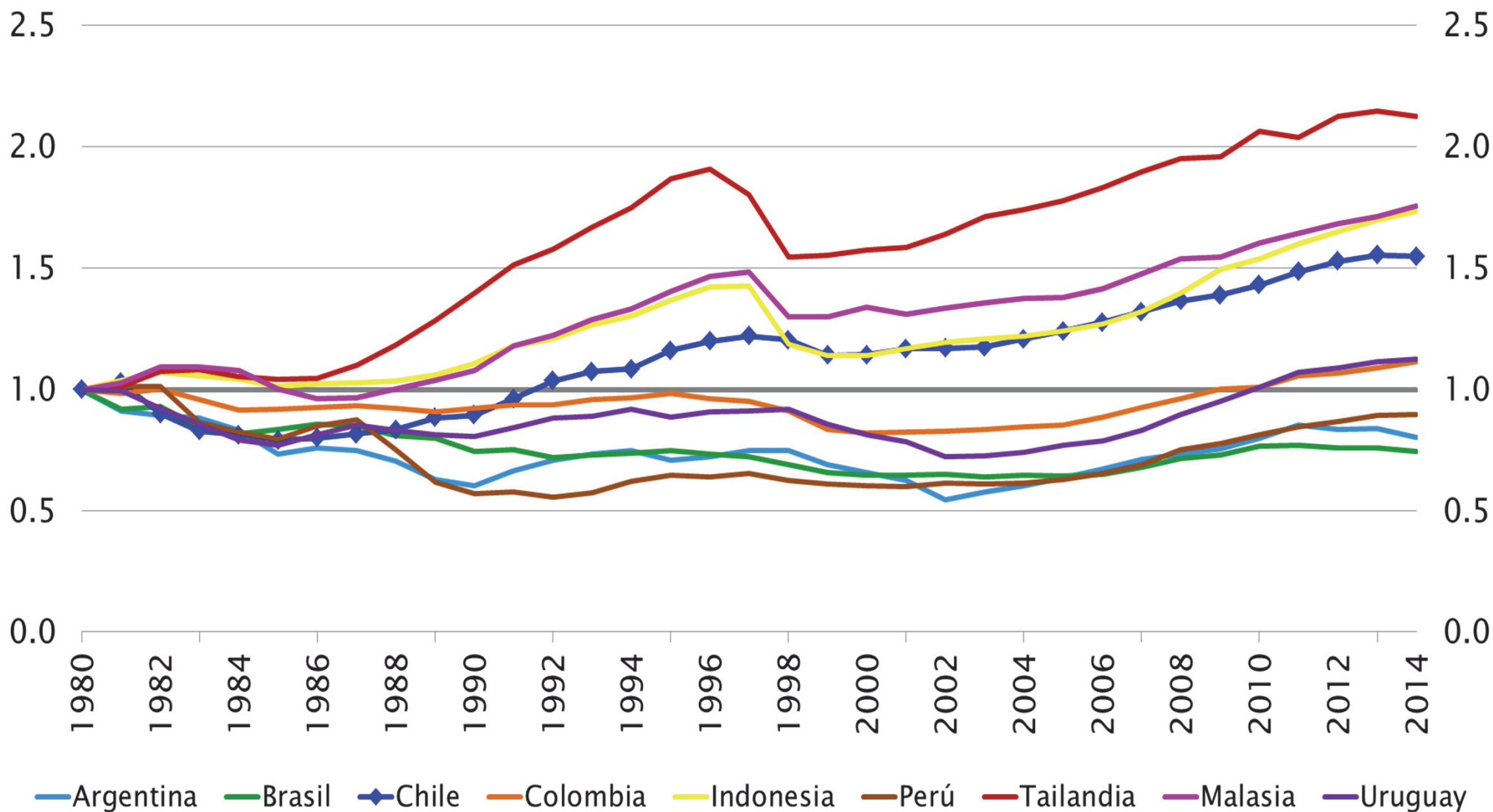
Fuente: Fuente: Vittorio Corbo y Ricardo Gonzales, en V. Corbo (editor)
Growth opportunities for Chile. Editorial Universitaria, 2014. pp 71.

La historia reciente

- Con todo, el crecimiento del período 1985-2014 (5,3% promedio anual) le permitió a Chile lograr avances notables en su convergencia y a mejorar sus indicadores de bienestar.
 - Los avances destacan no sólo con respecto a América Latina, sino que también con respecto al resto del mundo.
 - La razón entre el PIB per-cápita de Chile y el de la mitad superior de los países de la OECD pasó de un 22% en 1985 a un 43% en el 2014.
- Sin embargo, los avances en mejorar la distribución del ingreso han sido más tenues y no han ido de acorde con la demanda por mayor igualdad que exige la nueva y amplia clase media.
 - Esto ha sido el resultado, en parte, de avances más lentos en mejorar la calidad de la educación que recibe el 50% más pobre.
 - Además, los aumentos en la oferta de capital humano no han ido de la mano de los aumentos en la demanda, aumentando su premio.

Desarrollo Económico y Social de Chile

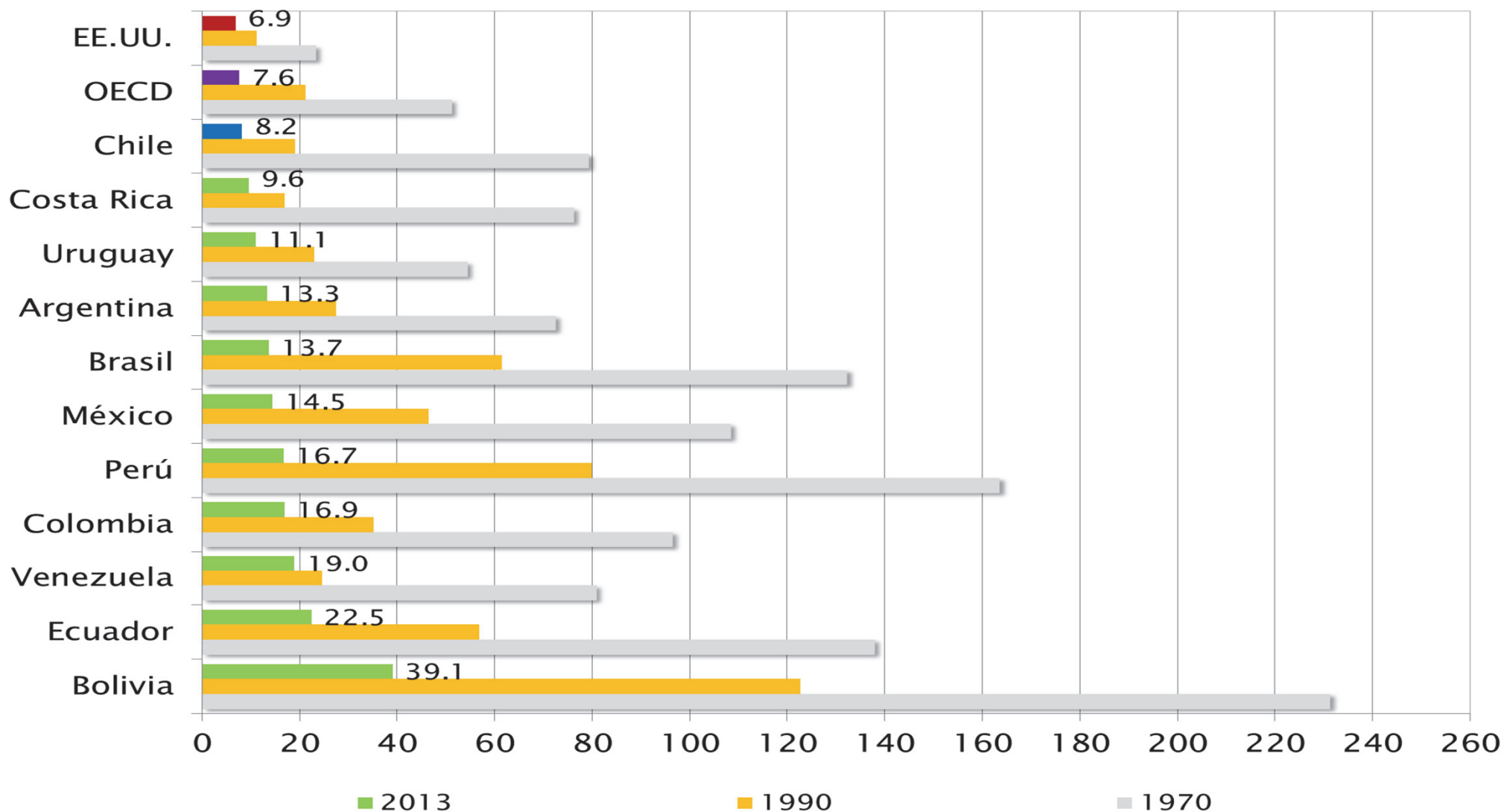
Evolución del PIB per cápita relativo al PIB de EE.UU., PPP (1980=1)



Fuente: FMI, WEO Octubre 2014.

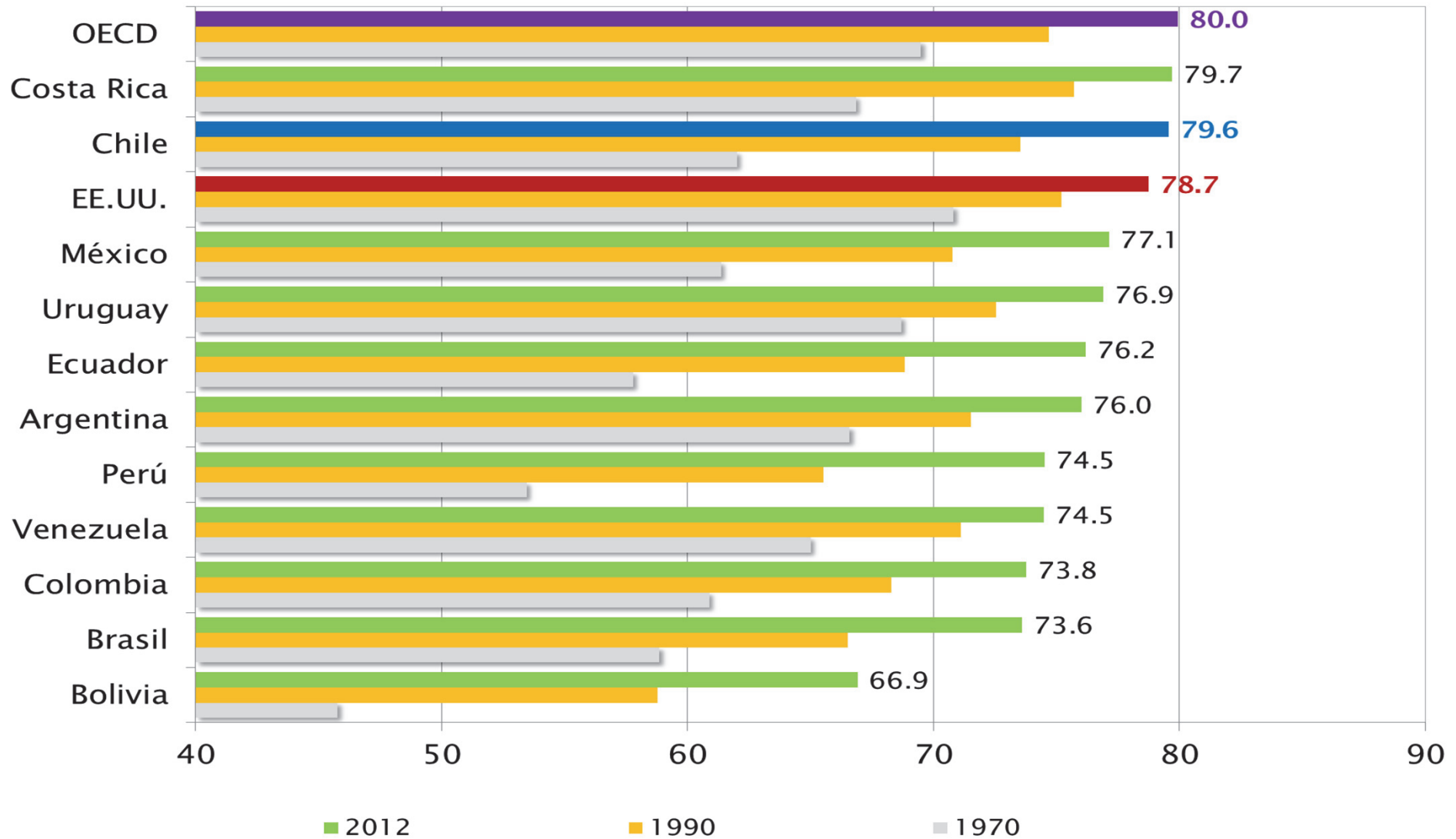
Desarrollo Económico y Social de Chile

Tasa de Mortalidad Infantil (niños menores de 5 años por cada 1000)



Fuente: World Development Indicators, Enero 2015, Banco Mundial.

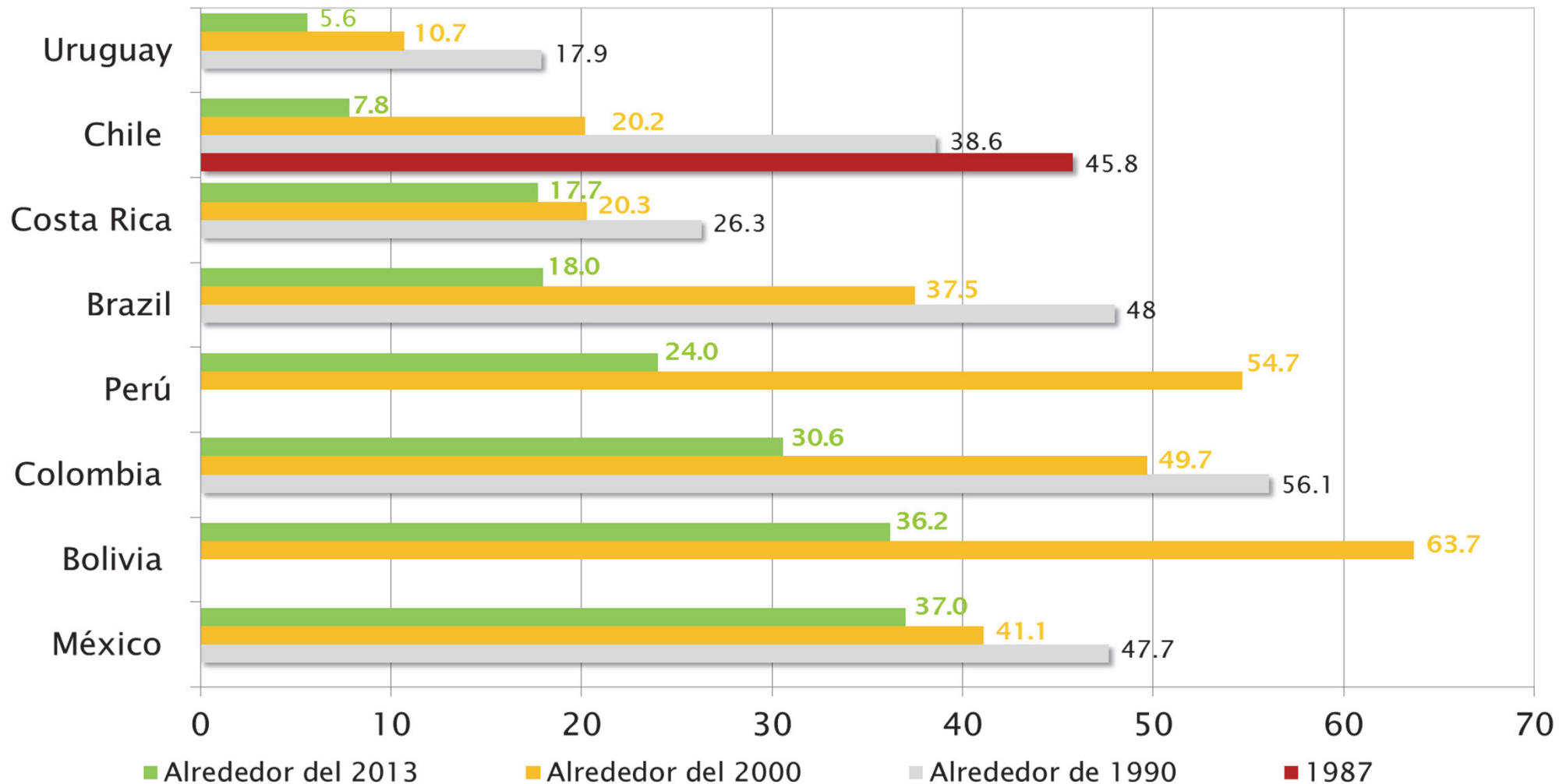
Esperanza de vida al nacer (años)



Fuente: World Development Indicators, Enero 2015, Banco Mundial.

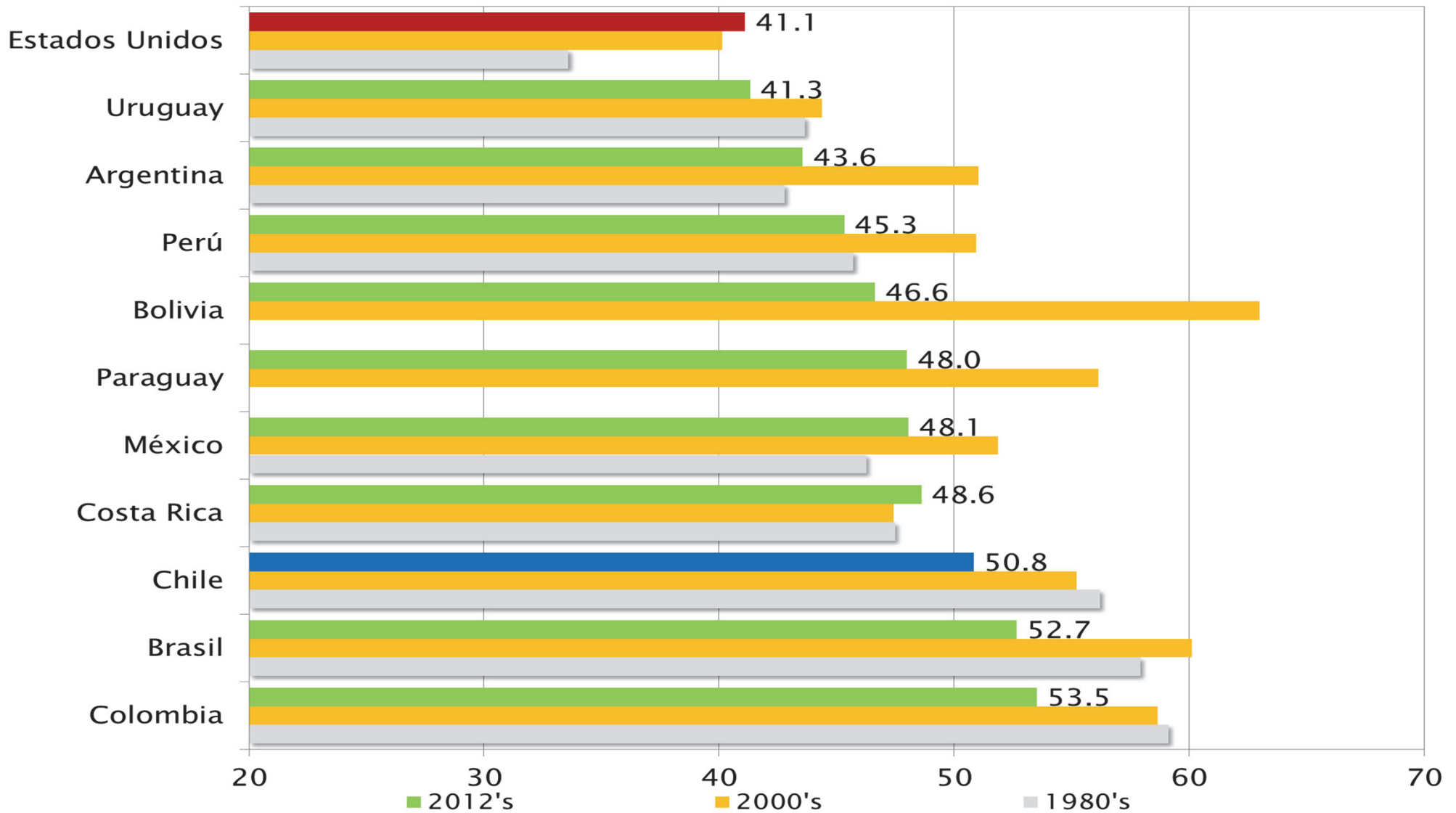
Desarrollo Económico y Social de Chile

Personas en Situación de Pobreza (% Total de la Población)



Fuente: CEPAL, Anuario Estadístico de América Latina y el Caribe, 2014.

Desigualdad (Índice de GINI)



Fuente: World Development Indicators, Enero 2015, Banco Mundial.

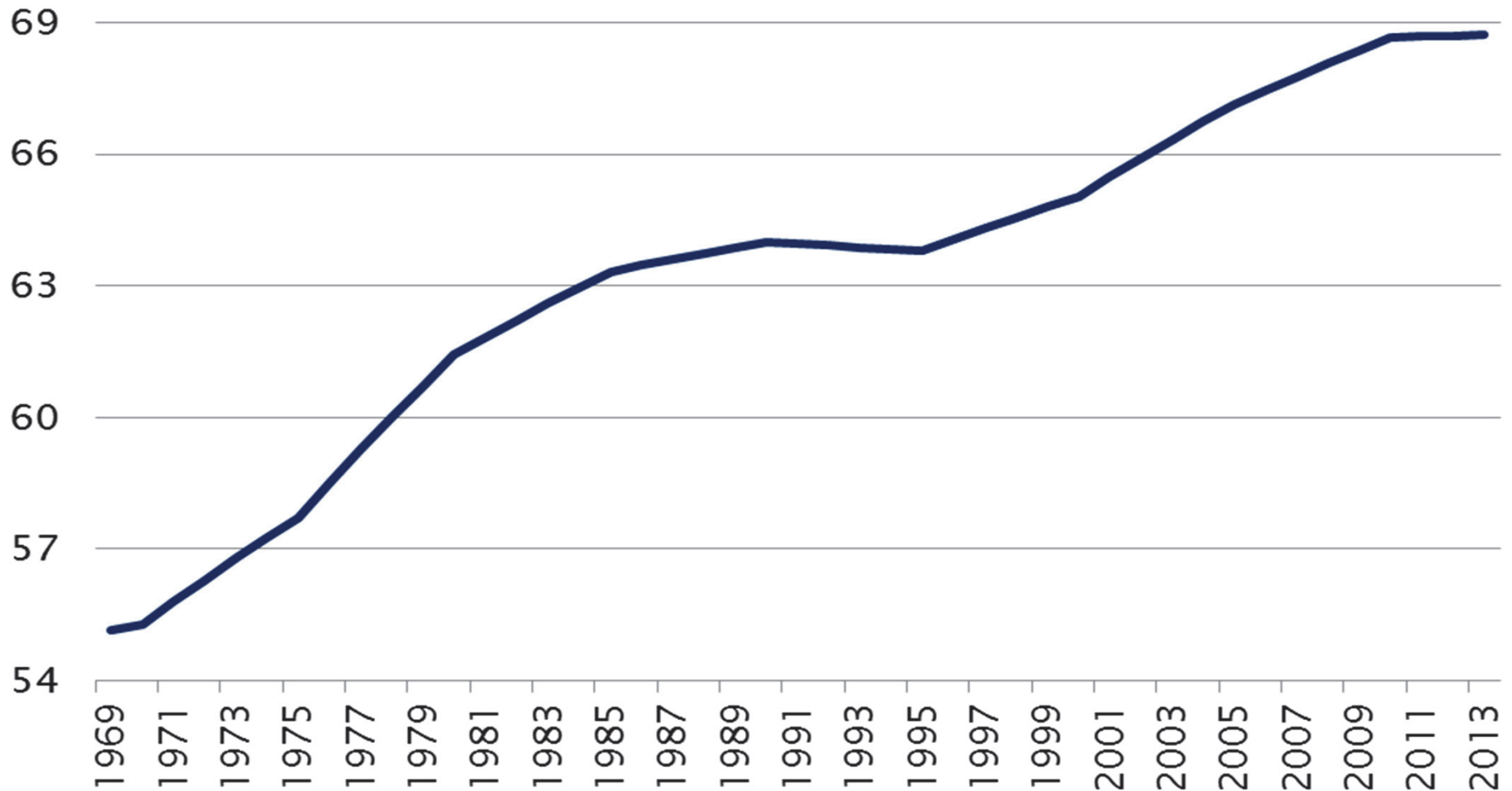
Los retos y oportunidades en esta etapa

- Sin embargo, los espacios actuales para seguir creciendo a través de la “transpiración” son más reducidos debido a que hay rendimientos decrecientes de agregar más capital y más empleo.
- Además la economía está cerca del pleno empleo y la demografía y las regulaciones limitan el potencial de crecimiento del empleo.
 - Donde si se puede avanzar es en políticas que promuevan una mayor tasa de participación femenina y de los jóvenes con bajo capital humano en la fuerza de laboral;
 - Para ello se requiere facilitar la jornada parcial e introducir una mayor adaptabilidad de las horas trabajadas, apoyos en salas cunas y capacitación focalizada (OCDE, 2015).
 - Para promover el empleo juvenil es recomendable expandir la salario mínimo reducido de los jóvenes bajo 18 años a los menores de 25 e introducir contratos de aprendizaje (OECD, 2013).

Los Desafíos de la productividad

La población en edad productiva se ha incrementado, alcanzando el límite

Población entre 15 y 64 años respecto a la población total



Fuente: OECD

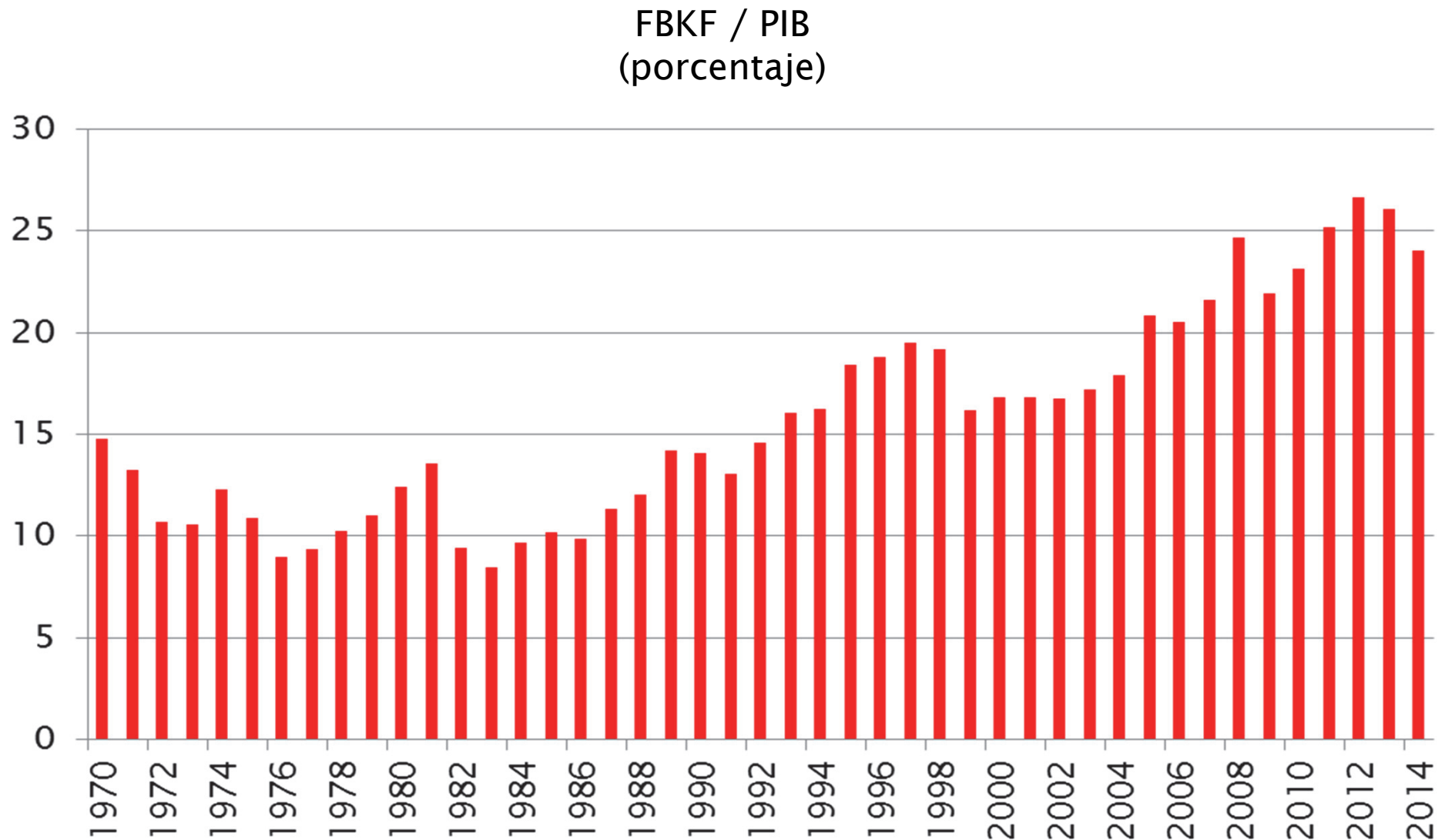
Los retos y oportunidades en esta etapa

De otra parte, la tasa de inversión, a precios constantes, se ha estancado en torno al 25% del producto.

- Afectada en lo más reciente por el fin del boom minero y la mayor incertidumbre
- En estas circunstancias, sostener un crecimiento del 5% o más requiere de una importante contribución de los aumentos de productividad.

Los Desafíos de la productividad

La inversión en los últimos años ha aumentado de la mano del sector minero



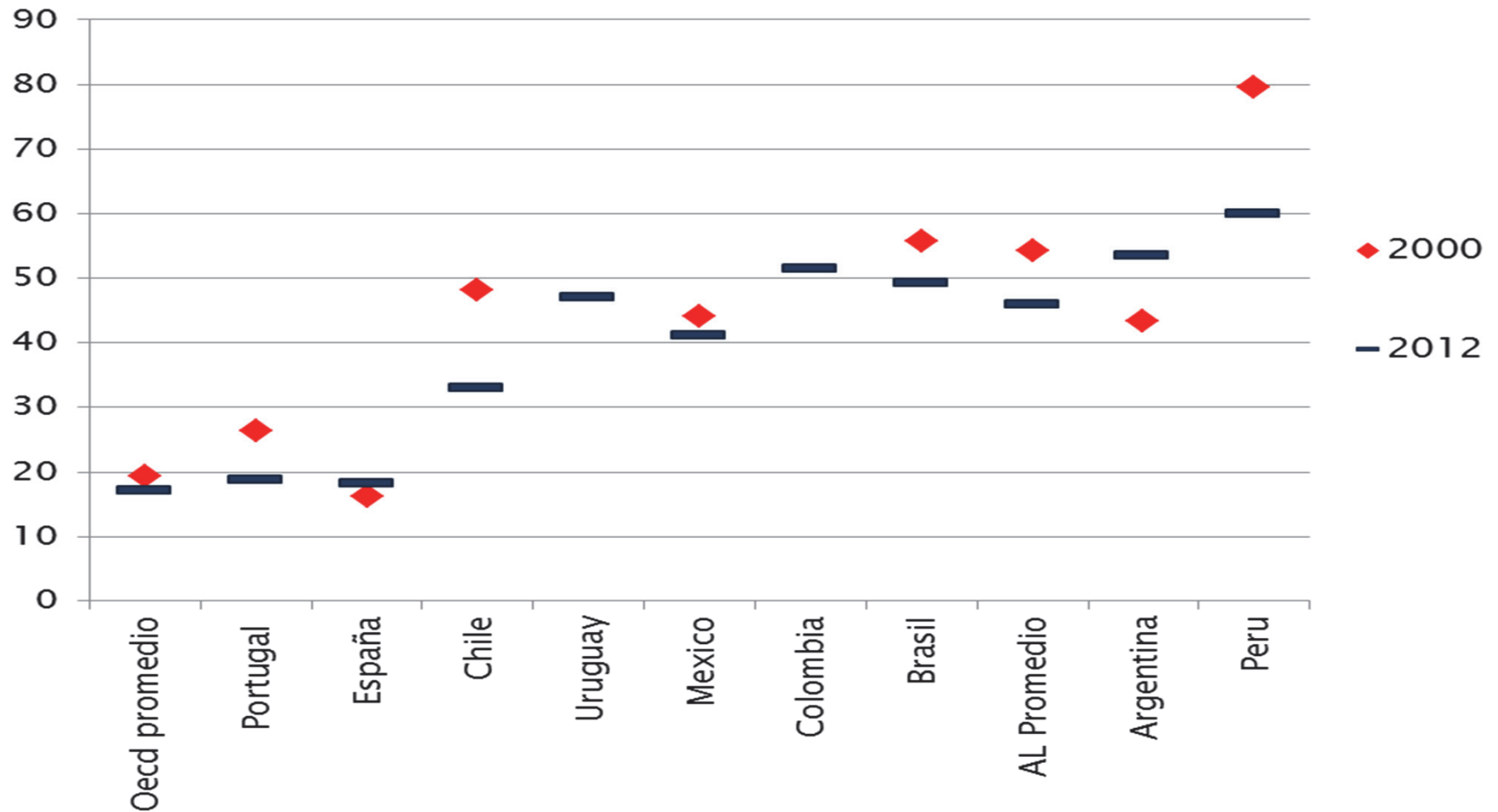
Fuente: Banco Central de Chile

Los obstáculos para los aumentos de la productividad

- Estudios efectuados por la OECD y otras instituciones identifican una serie de obstáculos que limitan los aumentos de productividad.
- Entre estos destacan la debilidad del capital humano que limita las oportunidades para la innovación tecnológica (Fuentes y Mies, 2014, OECD, 2015).
- Para mejorar el capital humano se requiere:
 - Una reforma profunda del sistema de educación que esté focalizada en mejorar el acceso y la calidad de la educación pública pre-escolar, básica, media y técnica.
 - Mejorar los incentivos y la calidad de la capacitación de la fuerza laboral.
 - Asegurarse que la educación universitaria y técnica esté ligada a las necesidades del mercado laboral para así mejorar la empleabilidad, aumentar la productividad y reducir la desigualdad (OECD, 2015).

Desempeño Crítico

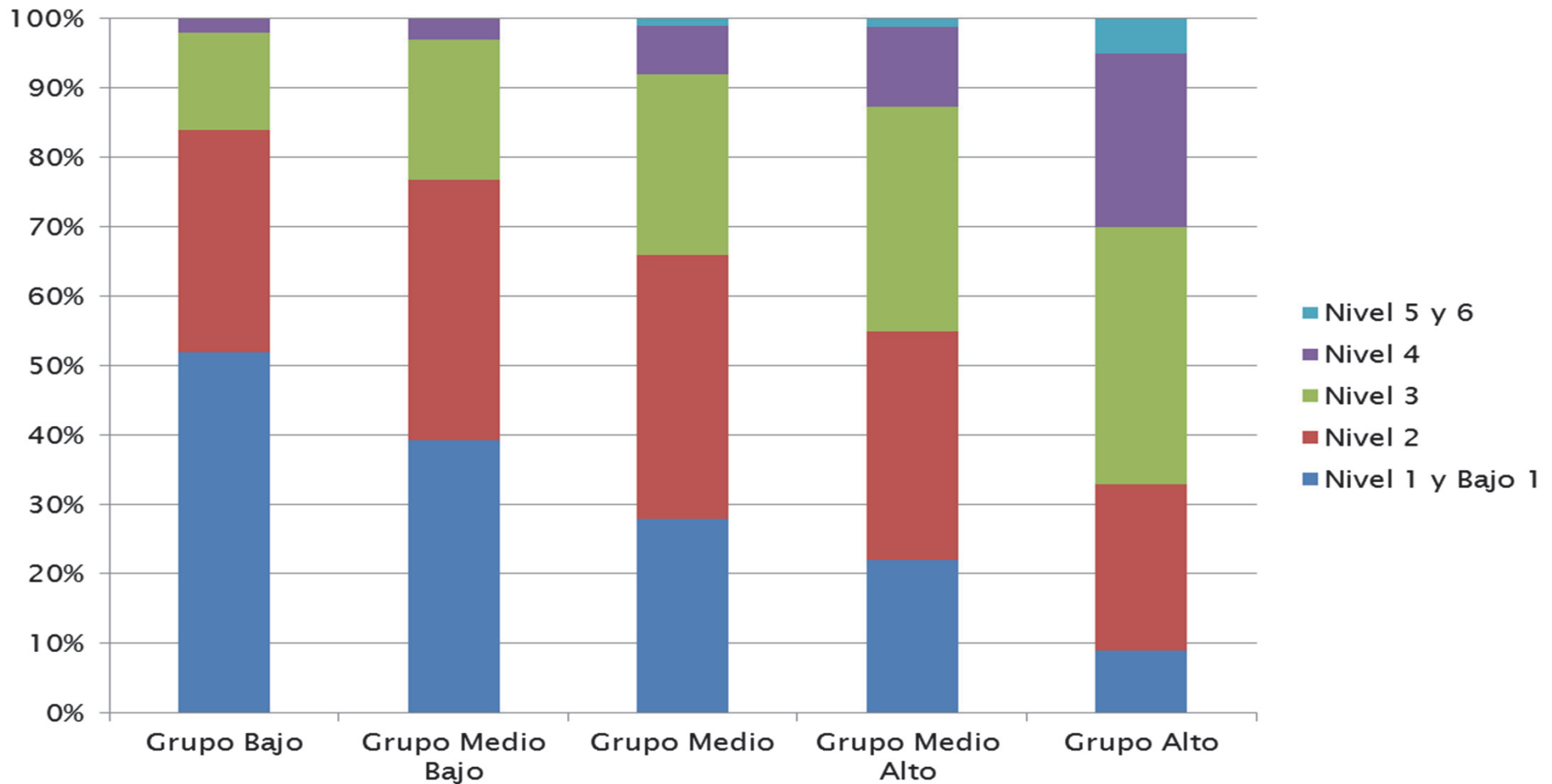
Porcentaje de alumnos debajo de Nivel 2, PISA
2000 y 2012



Fuente: OECD, PISA 2012 Database

¿Cuál es el desafío entonces?

Resultados en niveles de desempeños en lectura de texto impreso según grupo socioeconómico y cultural PISA en Chile



Fuente: Agencia de Calidad, Pisa Programa Internacional de Evaluación de Estudiantes, Presentación, abril de 2013

Los retos en esta etapa

- En la parte laboral se requiere también:
 - Relajar las regulaciones laborales y extender los seguros de desempleo en forma combinada con una reducción en las indemnizaciones por años de servicio (OECD, 2013 y 2015).
- Regulaciones laborales que dificultan la reasignación de trabajadores hacia actividades más productivas son un importante obstáculo a los aumentos de productividad (Caballero, Cowan, Engel y Micco, 2013 y Micco y Repetto, 2014).
- También hay oportunidades en otras áreas:
 - Reducir el costo regulatorio de los negocios;
 - Enfrentar el problema del alto precio de la energía eléctrica destrabando proyectos hídricos.
 - Problemas de competencia en mercados de bienes y servicios;
 - Debilidades de la infraestructura.

Los desafíos de la productividad

Vittorio Corbo

Centro de Estudios Públicos

Presentado en el seminario de Icare “Coyuntura y Desafíos de Productividad” el 1 de abril de 2015.