

EL DEBATE

CASEN

Seminario en Centro de Estudios Públicos

Sergio Urzúa

CEP & University of Maryland

Con la colaboración de J.A. Echenique

11 de Sept. 2012 / Revisada 12 Sept. 2012

RECAPITULANDO....

- Las consultas técnicas:
 - Dos muestras
 - Margen de error
 - Tratamiento de transferencias
 - Ingresos familiares no remunerados (Y11)
- ¿Se respondieron? Sí
- ¿Gustan? Algunas más que otras.
- Últimos eventos: La no entrega de la variable Y11. Estamos a la espera del pre-test.
- Futuro: Institucionalidad y buenas prácticas

LECCIONES

- Discusión técnica es bienvenida (así partió todo!)
- Sensibilidad política es simplemente un reflejo de la deficiente institucionalidad
- ¿Daño al instrumento?

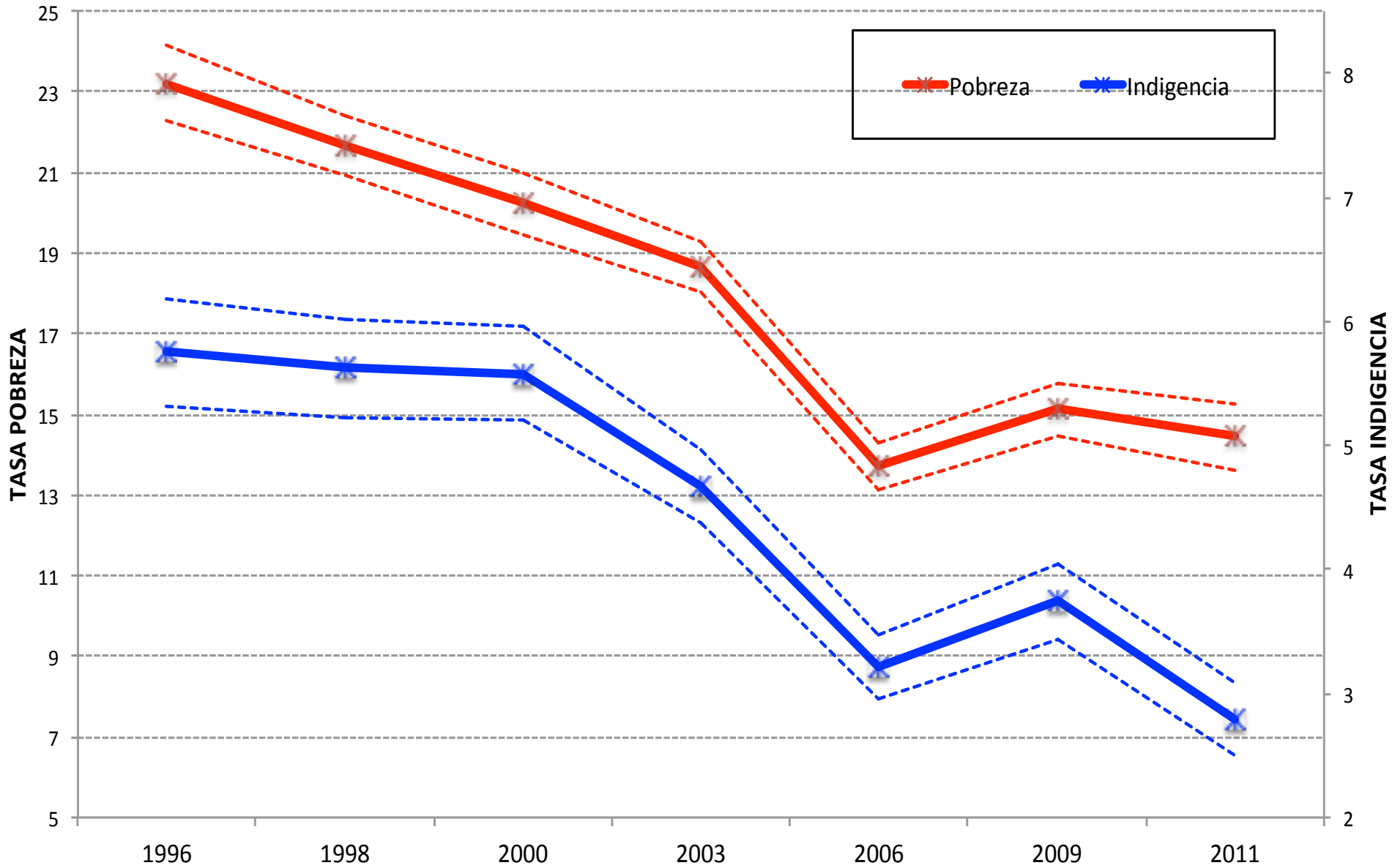
Confianza que el instrumento saldrá fortalecido

PERO HOY....

MIREMOS LOS DATOS Y SAQUEMOS
LECCIONES:

1. Dinámica de pobreza e indigencia
2. Gasto social (transferencias)
3. Desafíos de políticas

Tasas de Pobreza e Indigencia: 1996-2011



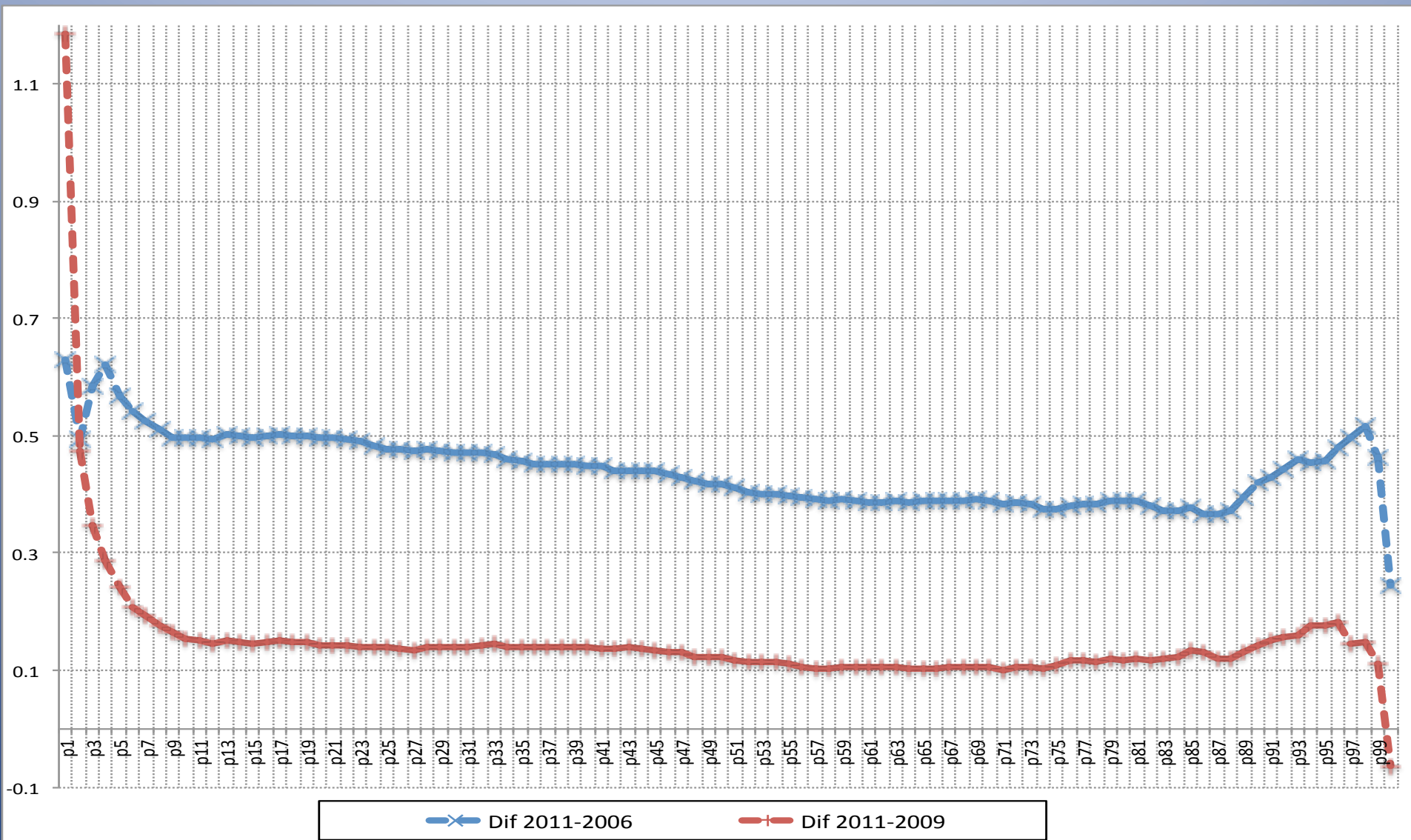
¿Cómo interpretar los resultados?

Lo Bueno: La indigencia disminuyó entre 2009 y 2011, alcanzando un nivel levemente inferior al de 2006

Lo Malo: No es posible concluir que la pobreza disminuyó entre 2006-2011

Lo Feo: Cada vez es más difícil disminuir pobreza e indigencia (rendimientos decrecientes).

CAMBIOS % EN LA DISTRIBUCION DEL ING. PERCAPITA POR PERCENTIL



SIGNIFICATIVOS CAMBIOS EN PRIMEROS PERCENTILES, PERO INSUFICIENTE PARA MEJORAR DISTRIBUCION GLOBAL DE INGRESOS

DINAMICAS DE POBREZA

BRECHAS, EXTREMA POBREZA, DISTRIBUCION Y GASTO SOCIAL

2006-2009-2011

BRECHAS, EXTREMA POBREZA, DISTRIBUCION Y GASTO SOCIAL

Transferencias del Estado

(ítems del 06 no necesariamente comparables con 09 y 11)

2006: US\$717MM

2009: US\$2.133MM

2011: US\$2.030MM

Brecha de Pobreza: El costo de terminar con pobreza

2006: US\$723.0MM

2009: US\$1.252MM

2011: US\$1.259MM

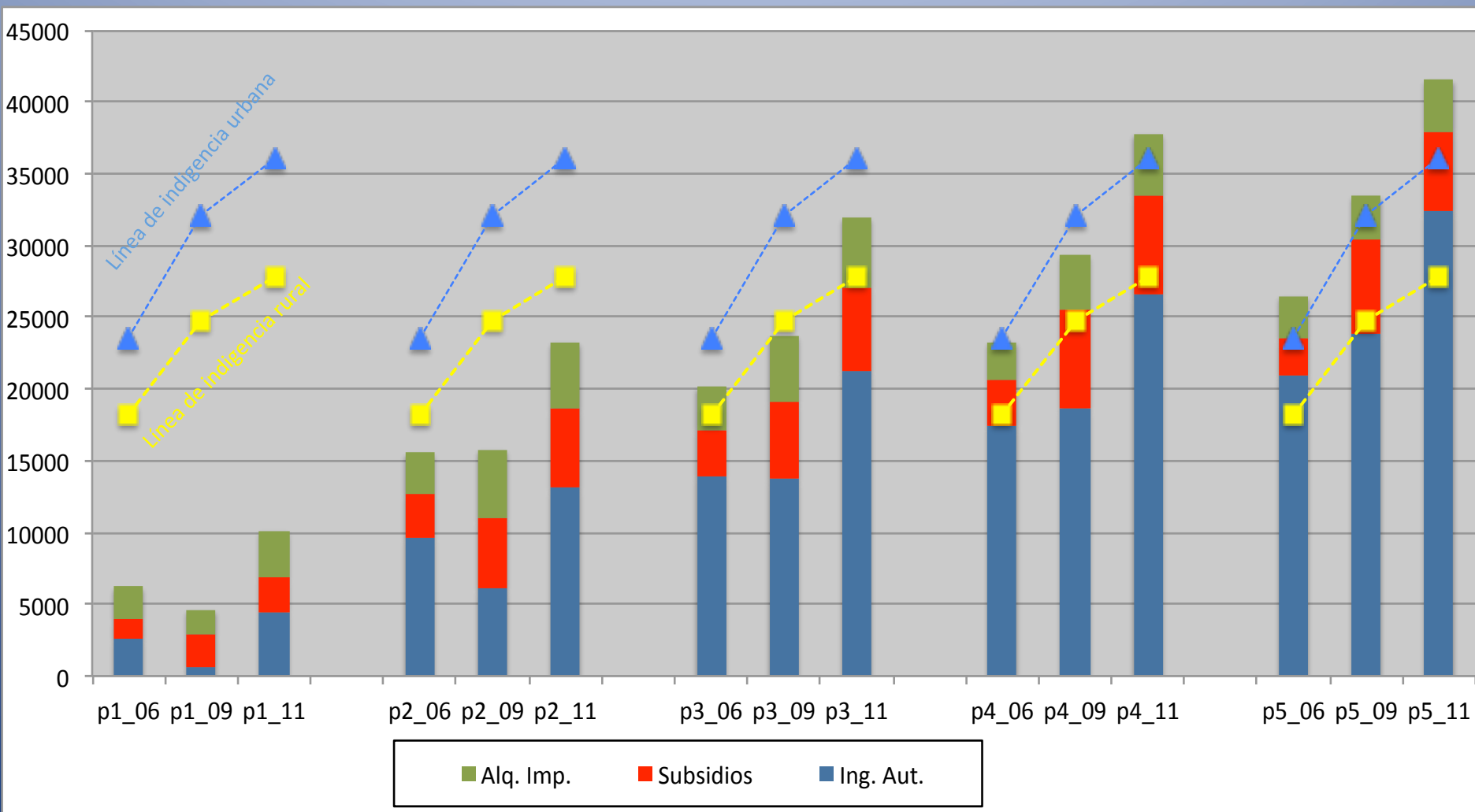
Brecha de Indigencia: El costo de terminar con indigencia

2006: US\$94.7

2009: US\$197.3

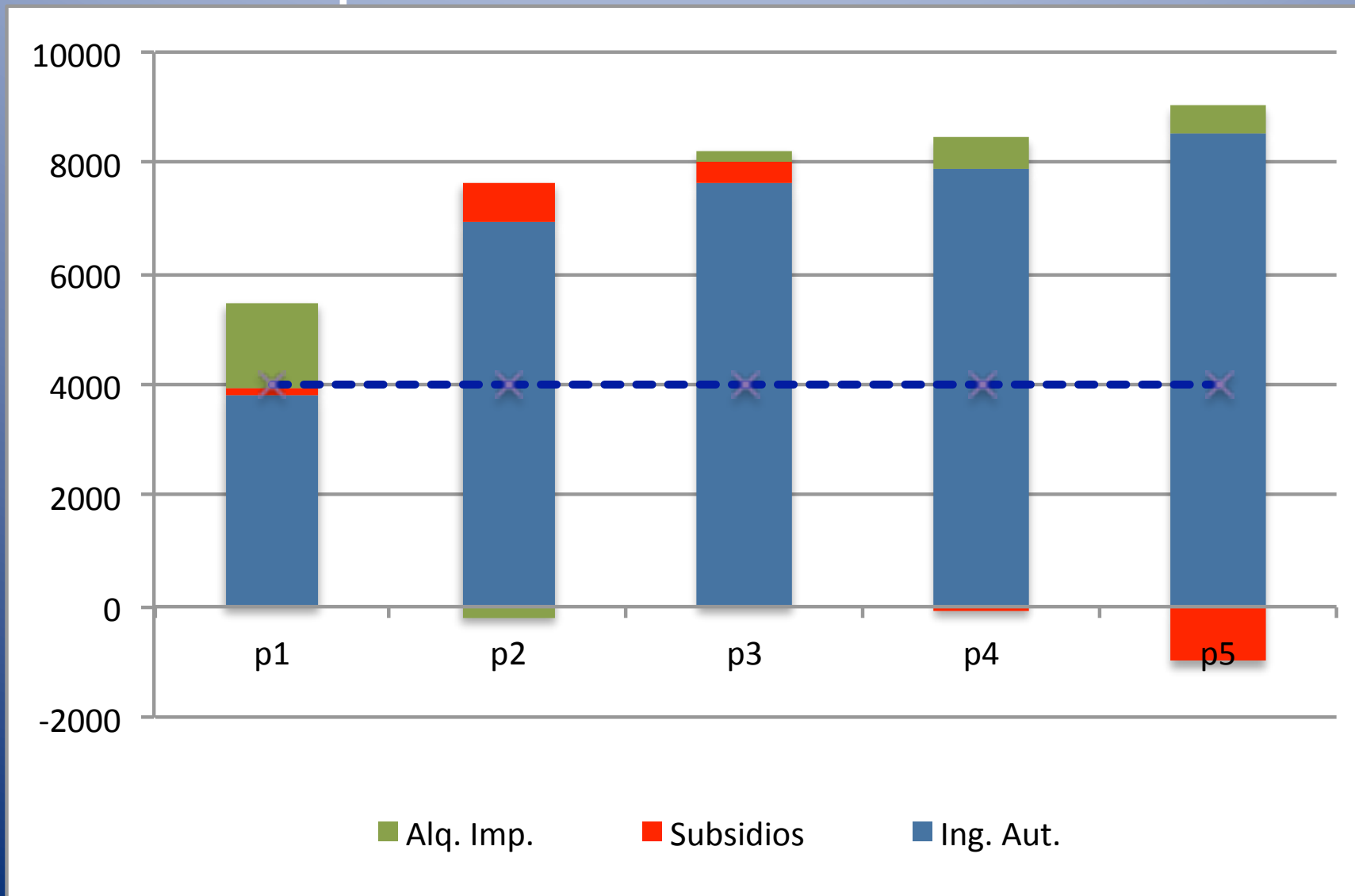
2011: US\$ 153.9

Ingreso per cápita del 5% más pobre 2006-2011

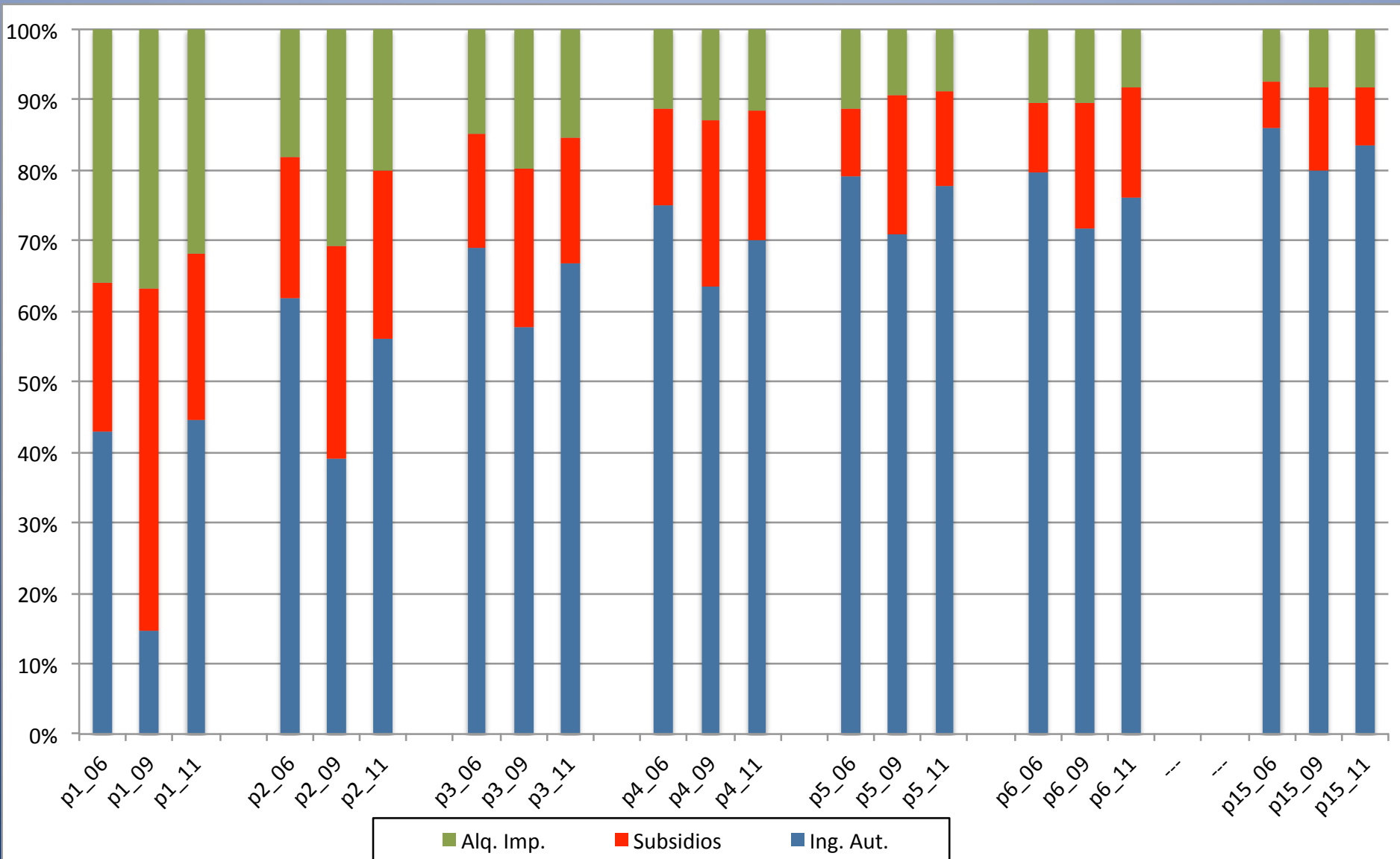


CRECIMIENTO AYUDA, PERO BRECHAS SON AMPLIAS

Cambio en Ingreso per cápita de 5% más pobre: 2009 vs 2011



CASEN 2009: EL MEJOR EJEMPLO DE LOS BENEFICIOS DEL CRECIMIENTO

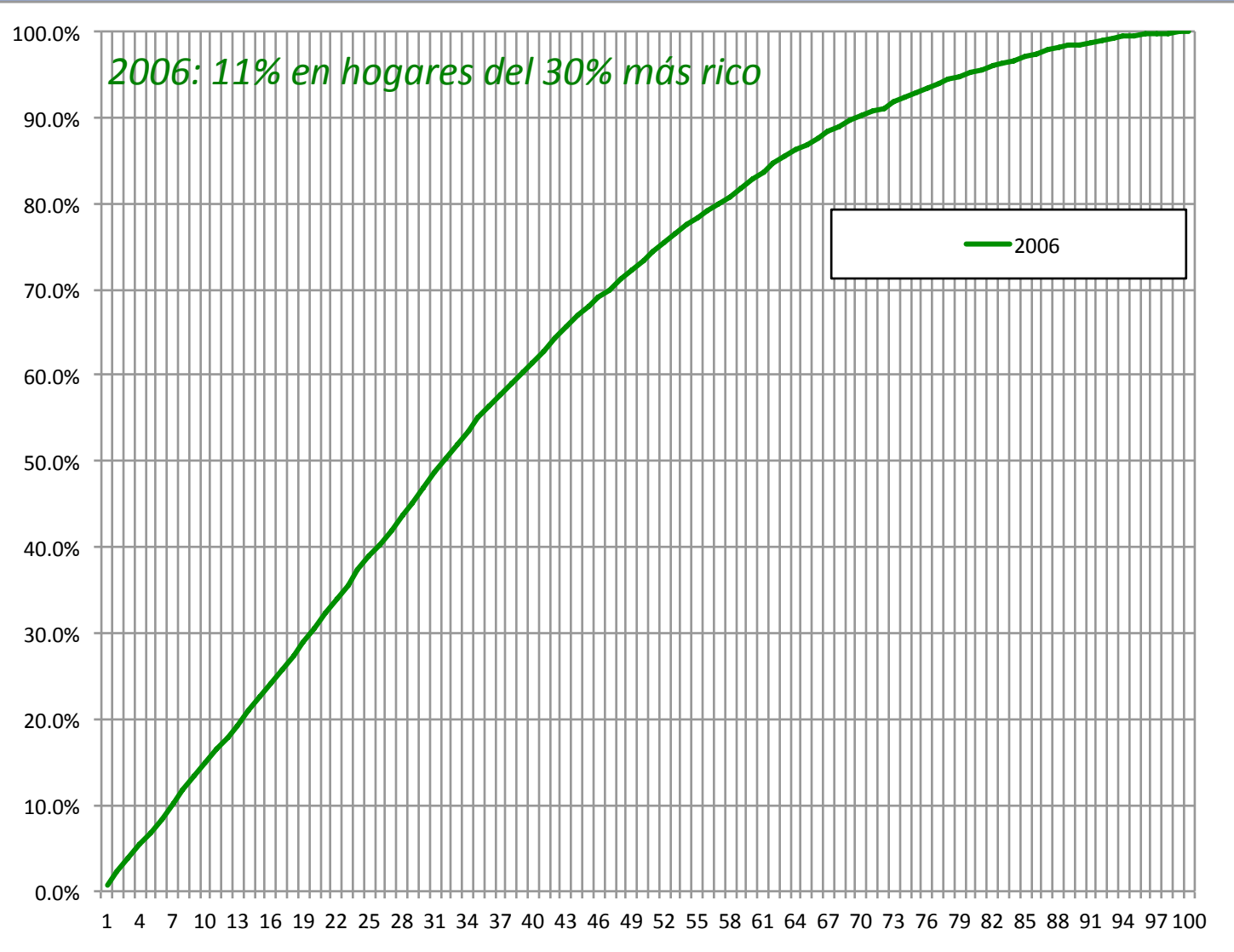


GASTO SOCIAL

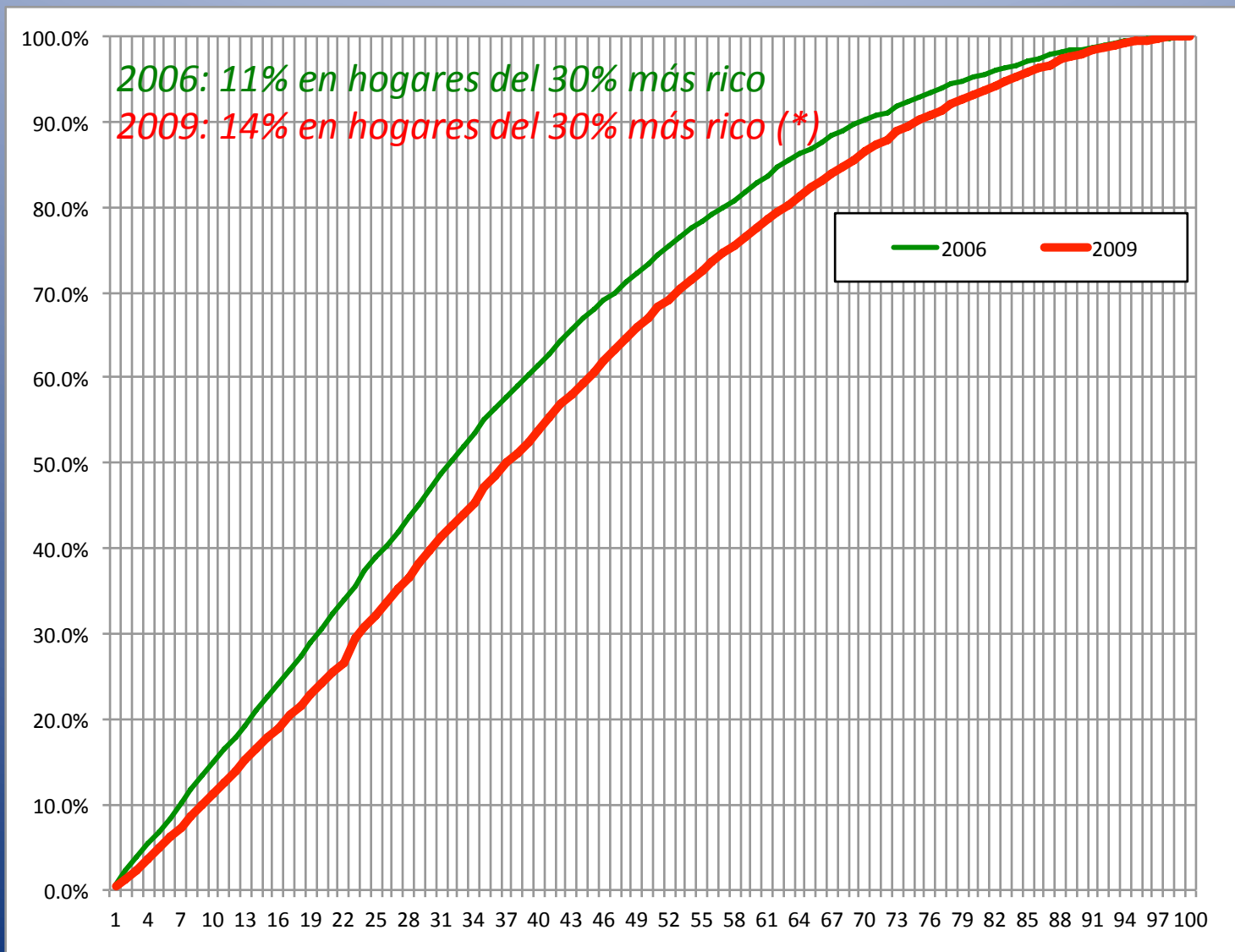
¿HEMOS MEJORADO
FOCALIZACION EN EL
TIEMPO?

(Discusión respecto del
bono)

% de transferencias totales por percentil: 2006, 2009, 2010

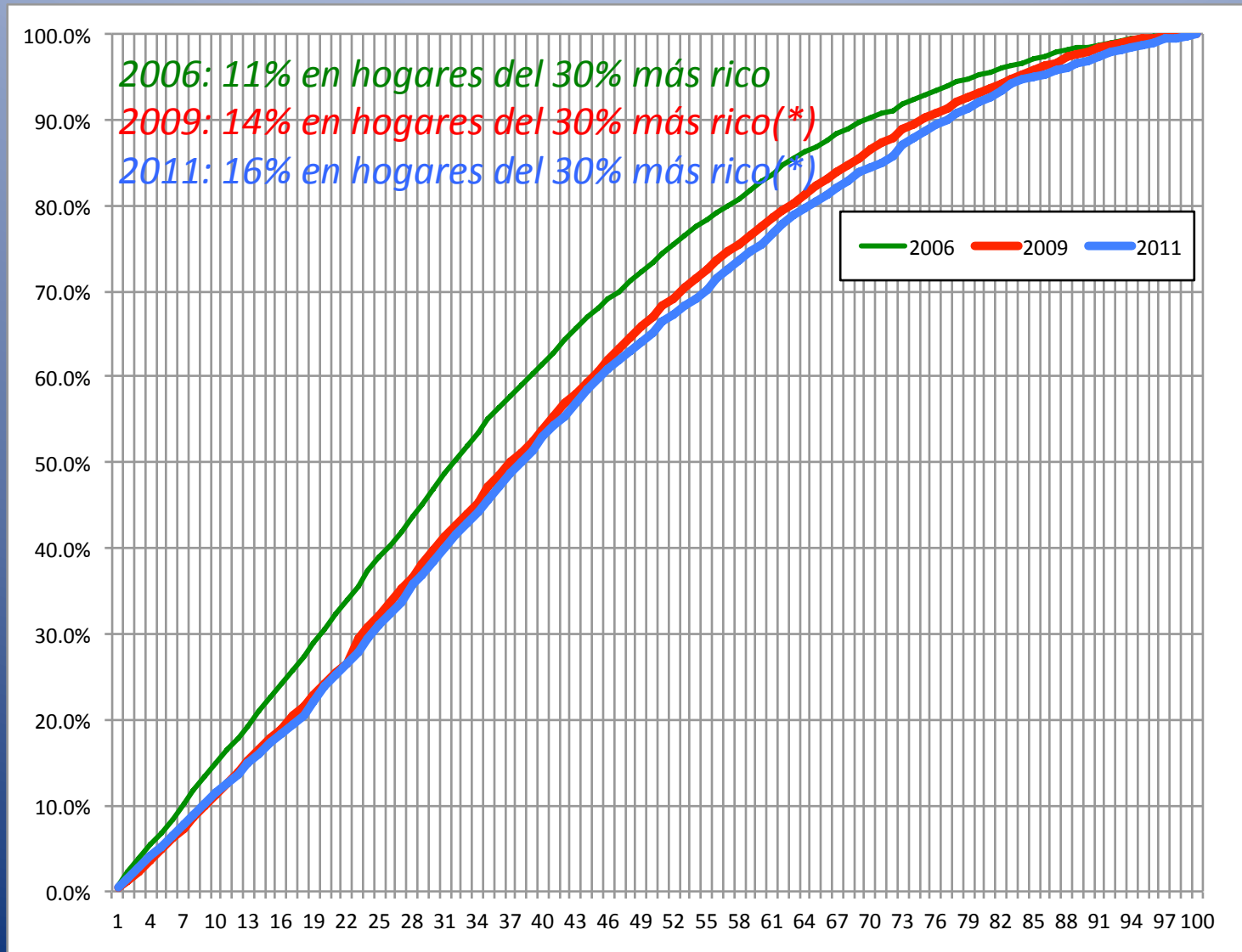


% de transferencias totales por percentil: 2006, 2009, 2010



(*): Cifra revisada.

EMPEORAMIENTO DE LA FOCALIZACION DEL GASTO SOCIAL



(*): Cifra revisada.

EL FUTURO..

- Situación de este año (y anteriores) no puede repetirse.
- “Todos perdieron”: La verdad es que no.
- Cambios institucionalidad: Calendario de entrega de datos (lo mínimo para CASEN 2012).
- Lo importante:
 - El crecimiento económico es condición necesaria, pero no suficiente
 - Afortunadamente 2011 vuelve a situación del 2006
 - Mejor focalización es primordial
 - IEF: Evaluación externa, entrega de datos, costo beneficios